



Kuinka vaihtaa
takaluukun kaasujousi
Renault Scenic 2-autoon
– vaihto-ohje

OHJEVIDEO



i Tärkeää!

Näitä vaihtoon liittyviä ohjeita ei voida soveltaa:

RENAULT Scénic II (JM) 1.9 dCi, RENAULT Scénic II (JM) 2.0, RENAULT Scénic II (JM) 1.5 dCi, RENAULT Scénic II (JM) 1.6, RENAULT Scénic II (JM) 1.4, RENAULT Grand Scénic II (JM) 1.6, RENAULT Grand Scénic II (JM) 2.0, RENAULT Grand Scénic II (JM) 1.5 dCi, RENAULT Grand Scénic II (JM) 1.9 dCi, RENAULT Scénic II (JM) 2.0 16V Turbo, RENAULT Scénic II (JM) 2.0 dCi, RENAULT Scénic II (JM) 1.6 16V, RENAULT Grand Scénic II (JM) 2.0 dCi, RENAULT Scénic II (JM) 1.9 D, RENAULT Scénic II (JM) 1.6 BiFuel, (+ 1)

Työvaiheet saattavat vaihdella hieman auton rakenteen perusteella.

VAIHTO: TAKALUUKUN KAASUJOUSI – RENAULT
SCENIC 2. LUETTELO TARVITTAVISTA TYÖKALUISTA:



- Philips-ruuvimeisseli
- Tasapäinen Ruuvimeisseli
- Vaihteistonostin

OSTA TYÖKALUJA

Vaihto: takaluukun kaasujousi – Renault Scenic 2. AUTODOC suosittelee:

- Takaluukun kaasujouset on vaihdettava oikealla ja vasemmalle puolelle yhtä aikaa.
- Takaluukun kaasujousen vaihtoprosessi on identtinen oikealle ja vasemmalle puolelle.
- Kaikki työvaiheet suoritetaan moottori sammutettuna.

**VAIHTO: TAKALUUKUN KAASUJOUSI – RENAULT SCENIC 2.
SUOSITELTU VAIHEIDEN JÄRJESTYS:**

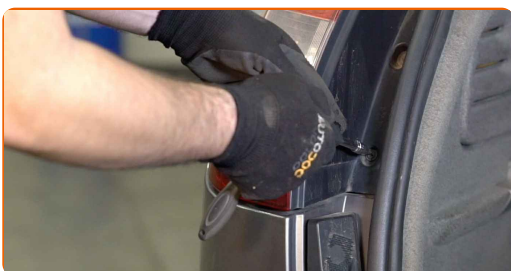
1

Avaa takaluukku.



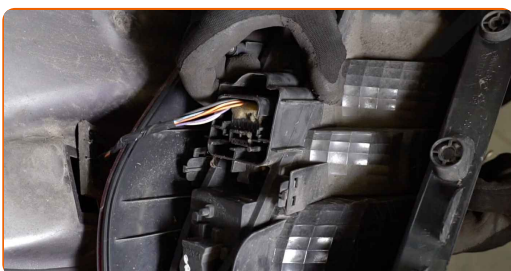
2

Ruuvaa kiinni takavalon klusterin kiinnike. Käytä Phillips-ruuvimeisseliä.



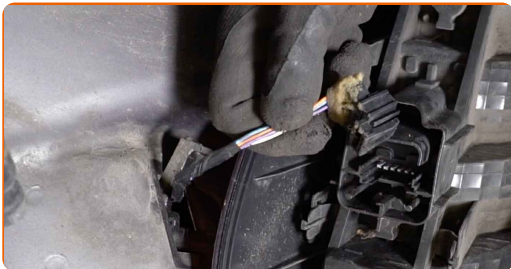
3

Ota takavalon klusteri pois.



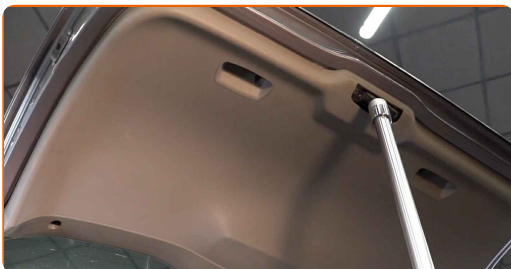
4

Kytke irti takahehkulamppujen liitin. Käytä tasapäistä ruuvimeisseliä.



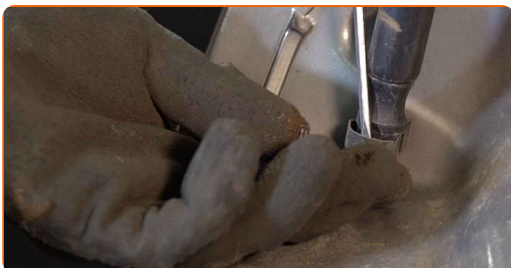
5

Tue takaluukkua. Käytä vaihteistonostinta.



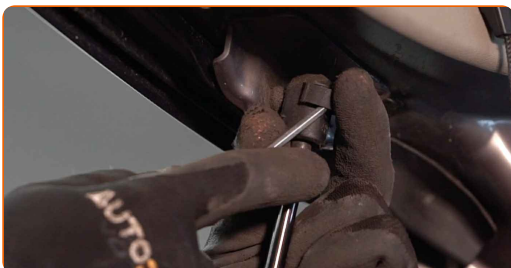
6

Vapauta varmistinrenkas, joka yhdistää kaasujousen auton runkoon. Käytä tasapäistä ruuvimeisseliä.



7

Vapauta varmistinrenkas, joka yhdistää kaasujousen takaluukkuun. Käytä tasapäistä ruuvimeisseliä.

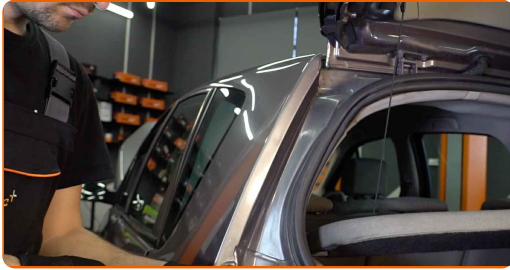


Vaihto: takaluukun kaasujousi – Renault Scenic 2. Ammattilaiset suosittelevat:

- Jotta välttyt vaurioilta, pitele takaluukkua, kun irrotat kaasujouset.

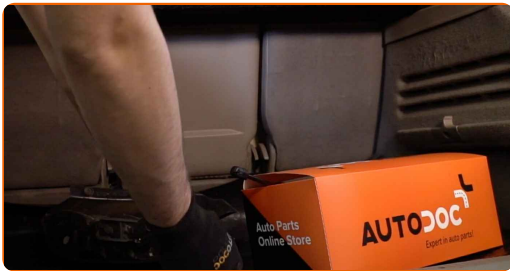
8

Irrota takaluukun kaasujousi.



9

Asenna uusi takaluukun kaasujousi.



Vaihto: takaluukun kaasujousi – Renault Scenic 2. AUTODOCin asiantuntijat suosittelevat:

- Jotta välttyt vaurioilta, pitele takaluukkuu, kun asennat kaasujousen.

10

Napsauta varmistinrengasta, joka yhdistää kaasujousen takaluukkuun.



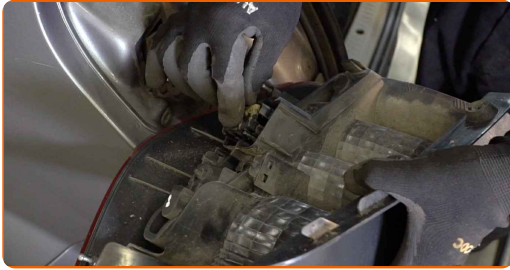
11

Napsauta varmistinrengasta, joka yhdistää kaasujousen auton runkoon. Käytä tasapäistä ruuvimeisseliä.



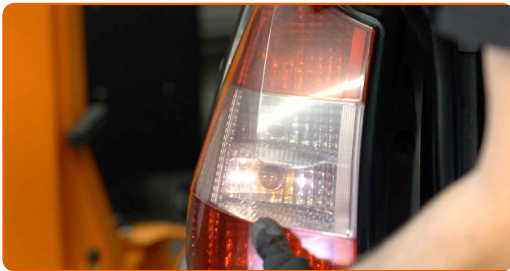
12

Kiinnitä takavalon polttimoiden liittimet.



13

Asenna takavalon klusteri.



14

Ruuvaa takavalon klusterin kiinnikkeet kiinni. Käytä Phillips-ruuvimeisseliä.



15

Irraita hydraulinen vaihteistonostin.



AUTODOC suosittelee:

- Vaihto: takaluukun kaasujousi – Renault Scenic 2. Laske vaihteistonostin tasaisesti, ilman nykäyksiä, jotta komponentit ja mekanismit eivät vaurioidu.

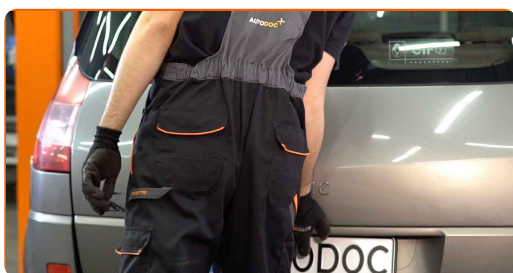
16

Tarkista takaluukun kaasujousien toimintakunto asennuksen jälkeen.



17

Sulje takaluukun kansi.



HYVÄÄ TYÖTÄ! 

KATSO LISÄÄ OHJEITA

AUTODOC – LAADUKKAAT JA EDULLISET AUTONOSAT NETISTÄ

AUTODOC-MOBIILISOVELLUS: SAAT LOISTAVIA TARJOUKSIA
SAMALLA, KUN OSTELET KÄTEVÄSTI

AUTODOC+

GET IT ON
Google Play

Download on the
App Store

Download

SUURI VALIKOIMA VARAOSIA AUTOLLES!

OSTA VARAOSIA RENAULT-AUTOON

TAKALUUKUN KAASUJOUSSI: LAAJA VALIKOIMA

VALITSE AUTONOSAT RENAULT SCENIC 2 -MALLIIN

TAKALUUKUN KAASUJOUSI RENAULT-AUTOON: OSTA NYT

**TAKALUUKUN KAASUJOUSI RENAULT SCENIC 2 -AUTOON:
PARHAAT DIILIT & TARJOUKSET**

ⓘ VASTUUVAPAAUS:

Dokumentti sisältää vain yleisiä suosituksia, joista voi olla apua vaihto- tai korjaustöissä. AUTODOC ei vastaa korjaus- ja vaihtotöiden yhteydessä vääränlaisen käytön tai annettujen tietojen väärinymmärtämisen vuoksi tapahtuneista menetyksistä, loukkaantumisista eikä omaisuuden vaurioitumisesta.

AUTODOC ei vastaa näiden ohjeiden mahdollisista virheistä tai epäselvyyksistä. Tiedot on annettu yksinomaan informaatiotarkoituksessa eivätkä ne korvaa asiantuntijan neuvoja.

AUTODOC ei vastaa laitteiden, työkalujen eikä autonosien vääränlaisesta tai vaarallisesta käytöstä. AUTODOC kehottaa varovaisuuteen ja turvallisuusmääräysten noudattamiseen korjaus- ja vaihtotöissä. Muista: huonolaatuiset autonosat eivät takaa riittävää tieturvallisuutta.

© Copyright 2021 – Kaikki tämän verkkosivuston sisältö, etenkin tekstit, valokuvat ja grafiikat, on tekijänsuojan alaisia. AUTODOC GmbH pidättää kaikki oikeudet, mukaan lukien kopiointi-, julkaisu-, muokkaus- ja käännösoikeudet.