



Kuinka vaihtaa jarrulevyt
taakse **SEAT Altea (5P1)**-
autoon – vaihto-ohje

SAMANKALTAISEN OHJEVIDEO



Tällä videolla näytetään samanlaisen auton osan vaihtotoimenpide toisessa ajoneuvossa

Tärkeää!

Näitä vaihtoon liittyviä ohjeita ei voida soveltaa:

SEAT Altea (5P1) 1.6, SEAT Altea (5P1) 2.0 FSI, SEAT Altea (5P1) 1.9 TDI, SEAT Altea (5P1) 2.0 TDI 16V, SEAT Altea (5P1) 2.0 TDI, SEAT Altea (5P1) 2.0 TFSI, SEAT Altea (5P1) 1.8 TFSI, SEAT Altea (5P1) 1.4 TSI, SEAT Altea (5P1) 1.4 16V, SEAT Altea (5P1) 1.6 TDI, SEAT Altea (5P1) 1.2 TSI, SEAT Altea (5P1) 1.6 LPG

Työvaiheet saattavat vaihdella hieman auton rakenteen perusteella.

Tämä opas on luotu perustuen samanlaisen auton osan vaihtotoimenpiteeseen ajoneuvossa: VW Passat Sedan (362) 2.0 TDI

**VAIHTO: JARRULEVYT – SEAT ALTEA (5P1). LUETTELO
TARVITTAVISTA TYÖKALUISTA:**



- Teräsharja
- Nyloninen puhdistusharja
- WD-40-monitoimiaine
- Jarrunpuhdistusaine
- Kuparitahna
- Momenttiavain
- Yhdistelmäavain nro 13
- Yhdistelmäavain nro 15
- Hylsyavain nro 13
- XZN-hylsy nro 14
- Torx-kärkihylsy T27
- Torx-kärkihylsy T30
- Vannehylsy nro 17
- Kiintolenkkiavain
- Kierreleuan väännin
- Kuminuija
- Iskutilta
- Jarrusatulan männän kääntötyökalu
- Sorkkarauta
- Jarrukiila

Osta työkaluja

AUTODOC suosittelee:

- Vaihda jarrulevyt SEAT Altea (5P1) autoon aina pareittain akselia kohden osien kunnosta huolimatta. Tällä tavalla jarrutuksen tasaisuus saadaan varmistettua.
- Saman akselin molemmat jarrulevyt vaihdetaan samalla tavalla.
- Vaihda jarrulevyjä vaihdettaessa aina myös jarrupalat.
- Huom! Kaikki työ SEAT Altea (5P1) -auton parissa – tulee tehdä moottorin ollessa sammutettuna.

SUORITA VAIHTAMINEN SEURAAVASSA JÄRJESTYKSESSÄ:

1

Yhdistä lukija- ja huoltotyökalu.



2

Aseta seisontajarrujärjestelmä huoltotilaan.

3

Avaa konepelti.

4

Puhdista jarrunestesäiliön korkki. Käytä jarrunpuhdistusainetta.

AUTODOC suosittelee:

- Vaihto: jarrulevyt – SEAT Altea (5P1). Odota muutama minuutti ruiskun levittämisen jälkeen.

5

Kierrä irti moottorin magneettiventtiilin pidike. Käytä Torx-avainta T27. Käytä kiintolenkkiavainta.



6

Irrota jarrunestesäiliön korkki.



7

Tue pyörät kiiloilla.

8

Löysää pyörän asennuspultteja. Käytä vannehylsyä nro 17.



9

Nosta auton perä ylös ja tue se.

10

Ruuvaa pyöränpultit irti.



AUTODOC suosittelee:

- Varoitus! Vammojen välttämiseksi pidä pyörää kiinni, kun ruuvaat kiinnityspultit irti. SEAT Altea (5P1)

11

Irrota pyörä.



12

Avaa jarrupalat. Käytä sorkkarautaa.



13

Puhdista jarrusatulan kiinnikkeet. Käytä teräsharjaa. Levitä WD-40-monitoimiaiainetta.



- 14 Irroita jarrusatulan kiinnikkeet. Käytä yhdistelmäavainta nro 13. Käytä yhdistelmäavainta nro 15. Käytä hylsyä nro 13. Käytä kiintolenkkiavainta.



- 15 Irroita jarrusatula.



Vaihto: jarrulevyt – SEAT Altea (5P1). Vinkki:

- Sido jarrusatula kiinni jousitukseen tai autonoriin johdon avulla ilman että jarruletkut irtoavat jarrujärjestelmän paineenlaskun välttämiseksi.
- Varmista että jarrusatula ei roiku jarruletkussa.
- Älä koskaan paina jarrupoljinta jarrusatulan irroittamisen jälkeen. Tämä voi johtaa männän putoamiseen pois jarrusylinteristä, ja tämä puolestaan jarrunestevuotoihin ja paineenmenetykseen järjestelmässä.
- Tarkista jarrusatulan tuki, jarrusatulan liukutapit ja liukutappien kumit. Puhdista ne. Vaihda ne tarpeen vaatiessa.

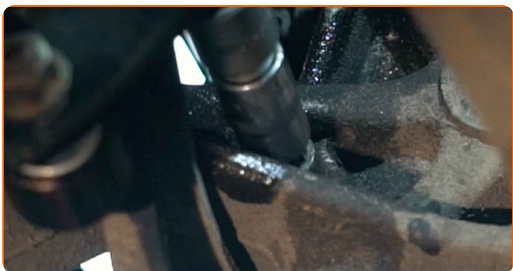
16 Irroita jarrupalat.



17 Puhdista jarrusatulan kannakkeen kiinnikkeet. Käytä teräsharjaa. Levitä WD-40-monitoimiaminetta.



18 Irroita jarrusatulan kiinnikkeet. Käytä XZN-hylsyä nro 14. Käytä kierreleuan väännintä.



19 Irroita jarrusatulan kehikko.



20

Puhdista jarrulevyn kiinnike. Käytä teräsharjaa. Levitä WD-40-monitoimiaiainetta.



21

Irroita jarrulevyn kiinnikkeet. Käytä Torx-avainta T30. Käytä iskutalttaa.



22

Irroita jarrulevyt. Käytä kuminuijaa.



23

Puhdista pyörännapa. Käytä teräsharjaa.



24

Käsittele kontaktipinta. Käytä kuparitahnaa.



25 Asenna jarrulevyt.



26 Kiristä jarrulevyn kiinnikkeet. Käytä Torx-avainta T30. Käytä momenttiavainta. Kiristä sitä 4 Nm vääntömomentilla.



27 Puhdista jarrusatulan kehikko liasta ja pölystä. Käytä teräsharjaa. Käytä jarrunpuhdistusainetta.



AUTODOC suosittelee:

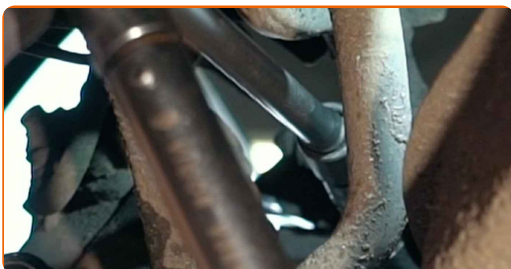
- Vaihto: jarrulevyt – SEAT Altea (5P1). Odota muutama minuutti ruiskun levittämisen jälkeen.

28 Asenna jarrusatulan kehikko paikoilleen.



29

Kiinnitä jarrusatulan kehikko. Käytä XZN-hylsyä nro 14. Käytä momenttiavainta. Kiristä sitä 90 Nm vääntömomentilla. +90°

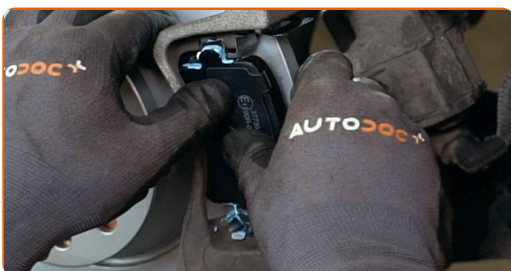


AUTODOC suosittelee:

- Tärkeää! Varmista, että käytät uusia kiinnikkeitä.

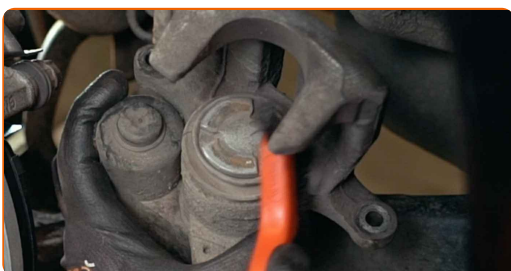
30

Asenna jarrupalat.



31

Käsittele jarrusatulan mäntä. Käytä nylonista puhdistusharjaa. Käytä jarrunpuhdistusainetta.



Vaihto: jarrulevyt – SEAT Altea (5P1). AUTODOCin asiantuntijat suosittelevat:

- Kun olet levittänyt aineen, odota muutama minuutti.

32

Paina jarrusatulan mäntä sisään. Käytä jarrusatulan männän kääntötyökalua.



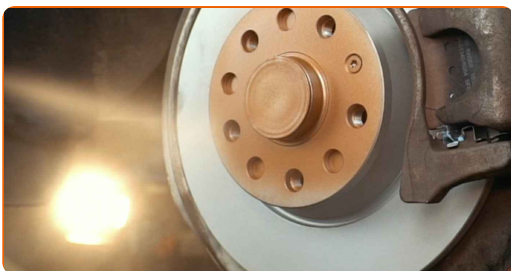
33

Asenna jarrusatula paikoilleen ja kiinnitä se. Käytä yhdistelmäavainta nro 15. Käytä hylsyä nro 13. Käytä momenttiavainta. Kiristä sitä 35 Nm vääntömomentilla.



34

Käsittele jarrulevyn ja pyörän vanteen kosketuspinta. Käytä kuparitahnaa.



35

Puhdista jarrulevyn pinta. Käytä jarrunpuhdistusainetta.



AUTODOC suosittelee:

- Vaihto: jarrulevyt – SEAT Altea (5P1). Odota muutama minuutti ruiskun levittämisen jälkeen.

36

Asenna pyörä.

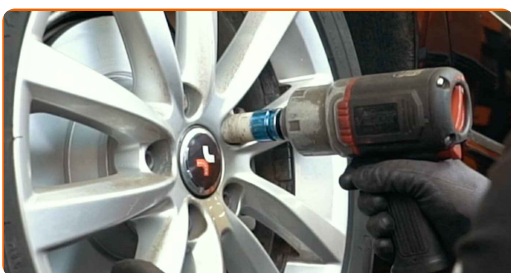


AUTODOC suosittelee:

- Tärkeää! Pidä pyörää kiinni, kun ruuvaat kiinnityspultit kiinni. SEAT Altea (5P1)

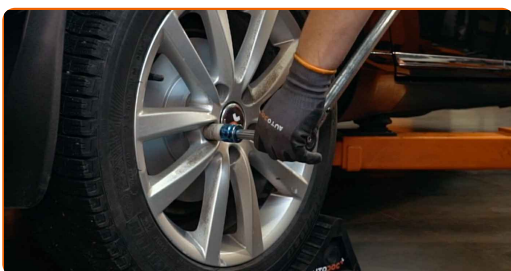
37

Ruuvaa pyöränpultit kiinni. Käytä vannehylsyä nro 17.



38

Laske auto ja kiristä pyörän pultit ristikkäin. Käytä vannehylsyä nro 17. Käytä momenttiavainta. Kiristä sitä 120 Nm vääntömomentilla.



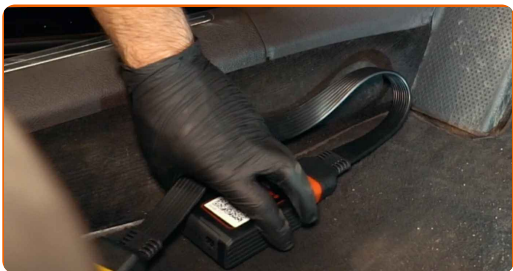
39

Poista tunkit ja kiilat.



40

Deaktivoi seisontajarrujärjestelmän huoltotila. Irrota lukija- ja huoltotyökalu.

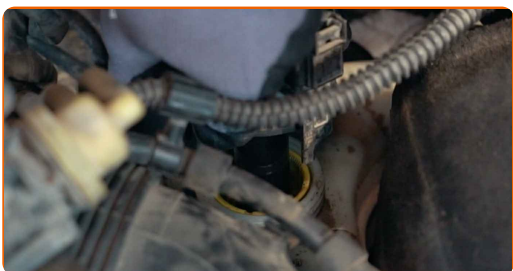


Vaihto: jarrulevyt – SEAT Altea (5P1). AUTODOC suosittelee:

- Tarkasta jarrunesteen määrä paisuntaäsäiliössä ja lisää sitä tarvittaessa.

41

Laita jarrunestesäiliön korkki kiinni.



42

Asenna moottorin magneettiventtiilin pidike. Käytä Torx-avainta T27. Käytä kiintolenkkiavainta.



43

Sulje konepelti.

HYVÄÄ TYÖTÄ! 

KATSO LISÄÄ OHJEITA

AUTODOC – LAADUKKAAT JA EDULLISET AUTONOSAT NETISTÄ

AUTODOC-MOBIILISOVELLUS: SAAT LOISTAVIA TARJOUKSIA
SAMALLA, KUN OSTELET KÄTEVÄSTI



SUURI VALIKOIMA VARAOSIA AUTOLLES!

JARRULEVYT: LAAJA VALIKOIMA

VASTUUVAPAAUS:

Dokumentti sisältää vain yleisiä suosituksia, joista voi olla apua vaihto- tai korjaustöissä. AUTODOC ei vastaa korjaus- ja vaihtotöiden yhteydessä väärinlaisen käytön tai annettujen tietojen vääринymmärtämisen vuoksi tapahtuneista menetyksistä, loukkaantumisista eikä omaisuuden vaurioitumisesta.

AUTODOC ei vastaa näiden ohjeiden mahdollisista virheistä tai epäselvyyksistä. Tiedot on annettu yksinomaan informaatiotarkoituksessa eivätkä ne korvaa asiantuntijan neuvoja.

AUTODOC ei vastaa laitteiden, työkalujen eikä autonosien väärinlaisesta tai vaarallisesta käytöstä. AUTODOC kehottaa varovaisuuteen ja turvallisuusmääräysten noudattamiseen korjaus- ja vaihtotöissä. Muista: huonolaatuiset autonosat eivät takaa riittävää tieturvallisuutta.

© Copyright 2022 – Kaikki tämän verkkosivuston sisältö, etenkin tekstit, valokuvat ja grafiikat, on tekijänsuojan alaista. AUTODOC GmbH pidättää kaikki oikeudet, mukaan lukien kopiointi-, julkaisu-, muokaus- ja käännösoikeudet.