



Kuinka vaihtaa
sumuvalot **SEAT Altea XL**
(5P5, 5P8)-autoon –
vaihto-ohje

SAMANKALTAISEN OHJEVIDEO



Tällä videolla näytetään samanlaisen auton osan vaihtotoimenpide toisessa ajoneuvossa

Tärkeää!

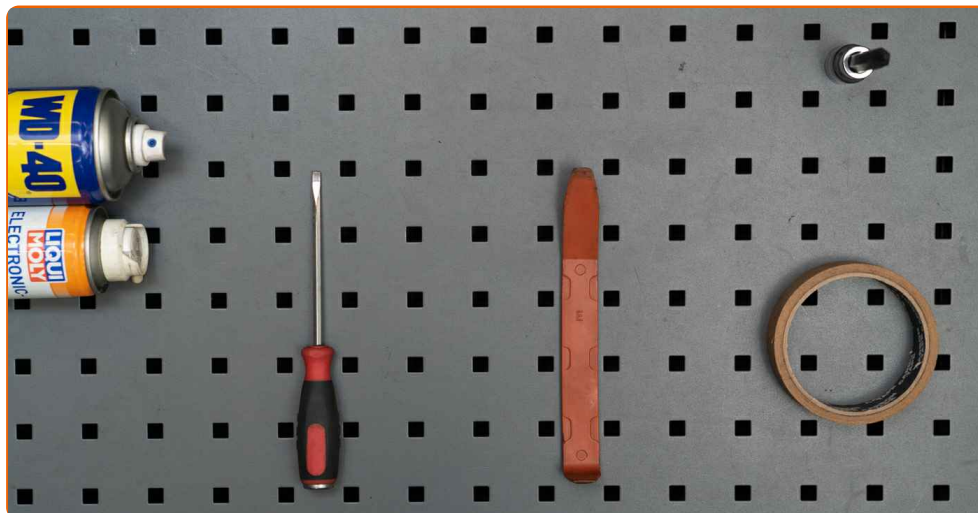
Näitä vaihtoon liittyviä ohjeita ei voida soveltaa:

SEAT Altea XL (5P5, 5P8) 1.6, SEAT Altea XL (5P5, 5P8) 2.0 FSI, SEAT Altea XL (5P5, 5P8) 1.9 TDI, SEAT Altea XL (5P5, 5P8) 2.0 TDI 16V, SEAT Altea XL (5P5, 5P8) 2.0 TDI, SEAT Altea XL (5P5, 5P8) 1.8 TFSI, SEAT Altea XL (5P5, 5P8) 1.4 TSI, SEAT Altea XL (5P5, 5P8) 2.0 TFSI 4x4, SEAT Altea XL (5P5, 5P8) 2.0 TDI 4x4, SEAT Altea XL (5P5, 5P8) 1.4 16V, SEAT Altea XL (5P5, 5P8) 1.6 Multifuel, SEAT Altea XL (5P5, 5P8) 1.6 TDI, SEAT Altea XL (5P5, 5P8) 1.2 TSI, SEAT Altea XL (5P5, 5P8) 1.6 LPG, SEAT Altea XL (5P5, 5P8) 2.0 TFSI, (+ 2)

Työvaiheet saattavat vaihdella hieman auton rakenteen perusteella.

Tämä opas on luotu perustuen samanlaisen auton osan vaihtotoimenpiteeseen ajoneuvossa: SEAT Leon II Hatchback (1P1) 2.0 FSI

VAIHTO: SUMUVALOT – SEAT ALTEA XL (5P5, 5P8).
TARVITSEMASI TYÖKALUT:



- WD-40-monitoimiaine
- Elektronikan puhdistusspray
- Torx-kärkihylsy T20
- Philips-ruuvimeisseli
- Muovinen verhoilun irrotustyökalu
- Maalarinteippi

[Osta työkaluja](#)

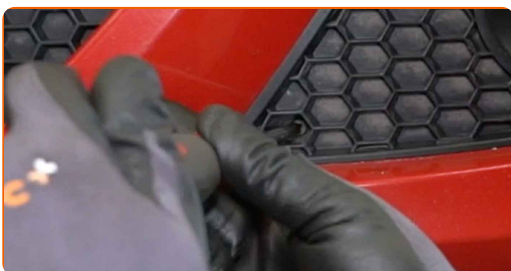
Vaihto: sumuvalot – SEAT Altea XL (5P5, 5P8). AUTODOCin asiantuntijat suosittelevat:

- Oikean ja vasemman sumuvalon vaihtotoimenpide on samanlainen.
- Huom! Kaikki työ SEAT Altea XL (5P5, 5P8) -auton parissa – tulee tehdä moottorin ollessa sammutettuna.

SUORITA VAIHTAMINEN SEURAAVASSA JÄRJESTYKSESSÄ:

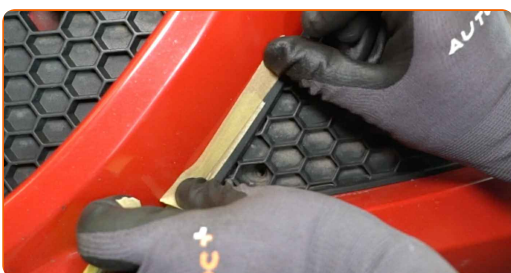
1

Kierrä sumuvalon ritilän kiinnike irti. Käytä Phillips-ruuvimeisseliä.



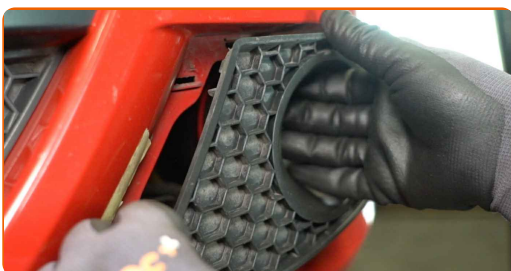
2

Käytä maalarinteippiä estääksesi auton muoviosien ja maalattujen osien vahingoittumisen.



3

Irrota sumuvalon ritilä. Käytä muovista verhoilun irrotustyökalua.



4

Käsittele sumuvalon kiinnikkeet. Levitä WD-40-monitoimiamainetta.



5

Kierrä sumuvalon kiinnikkeet irti. Käytä Torx-avainta T20.



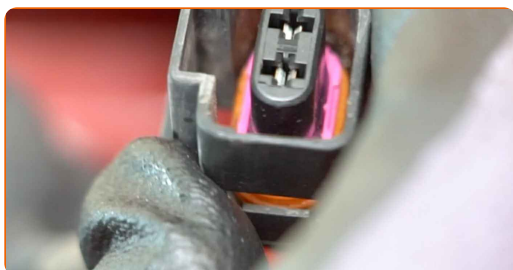
6

Irrota sumuvalo.



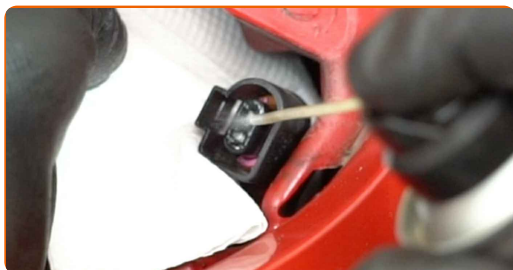
7

Irrota sumuvalon liitin.



8

Käsittele sumuvalon liitintä. Käytä silikonirasvaa.



9 Kiinnitä sumuvalon liitin.



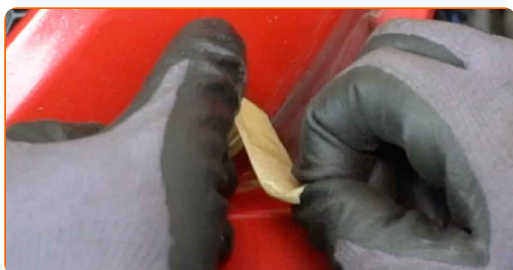
10 Asenna sumuvalo.



11 Kierrä sumuvalon kiinnikkeet kiinni. Käytä Torx-avainta T20.



12 Poista maalarinteippi.

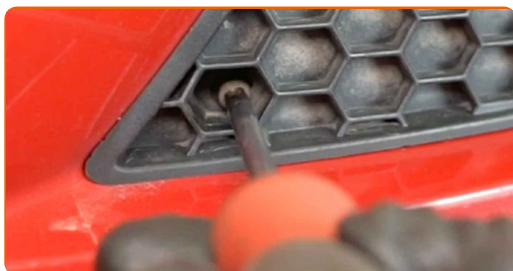


13 Asenna sumuvalon ritilä.



14

Kierrä sumuvalon ritalän kiinnike kiinni. Käytä Phillips-ruuvimeisseliä.



HYVÄÄ TYÖTÄ! 

KATSO LISÄÄ OHJEITA

AUTODOC – LAADUKKAAT JA EDULLISET AUTONOSAT NETISTÄ

AUTODOC-MOBIILISOVELLUS: SAAT LOISTAVIA TARJOUKSIA
SAMALLA, KUN OSTELET KÄTEVÄSTI

AUTODOC+

GET IT ON
Google Play

Download on the
App Store

Download

SUURI VALIKOIMA VARAOSIA AUTOLLES!

SUMUVALOT: LAAJA VALIKOIMA

📄 VASTUUVAPAAUS:

Dokumentti sisältää vain yleisiä suosituksia, joista voi olla apua vaihto- tai korjaustöissä. AUTODOC ei vastaa korjaus- ja vaihtotöiden yhteydessä väärinlaisen käytön tai annettujen tietojen vääryyden vuoksi tapahtuneista menetyksistä, loukkaantumisista eikä omaisuuden vaurioitumisesta.

AUTODOC ei vastaa näiden ohjeiden mahdollisista virheistä tai epäselvyyksistä. Tiedot on annettu yksinomaan informaatiotarkoituksessa eivätkä ne korvaa asiantuntijan neuvoja.

AUTODOC ei vastaa laitteiden, työkalujen eikä autonosien väärinlaisesta tai vaarallisesta käytöstä. AUTODOC kehottaa varovaisuuteen ja turvallisuusmääräysten noudattamiseen korjaus- ja vaihtotöissä. Muista: huonolaatuiset autonosat eivät takaa riittävää tieturvallisuutta.

© Copyright 2022 – Kaikki tämän verkkosivuston sisältö, etenkin tekstit, valokuvat ja grafiikat, on tekijänsuojan alaista. AUTODOC GmbH pidättää kaikki oikeudet, mukaan lukien kopiointi-, julkaisu-, muokaus- ja käännösoikeudet.