



Kuinka vaihtaa
polttoainesuodatin **SEAT**
Altea XL (5P5, 5P8)-
autoon – vaihto-ohje

SAMANKALTAISEN OHJEVIDEO



Tällä videolla näytetään samanlaisen auton osan vaihtotoimenpide toisessa ajoneuvossa

Tärkeää!

Näitä vaihtoon liittyviä ohjeita ei voida soveltaa:

SEAT Altea XL (5P5, 5P8) 2.0 FSI, SEAT Altea XL (5P5, 5P8) 1.8 TFSI, SEAT Altea XL (5P5, 5P8) 1.4 TSI, SEAT Altea XL (5P5, 5P8) 2.0 TFSI 4x4, SEAT Altea XL (5P5, 5P8) 2.0 TFSI

Työvaiheet saattavat vaihdella hieman auton rakenteen perusteella.

Tämä opas on luotu perustuen samanlaisen auton osan vaihtotoimenpiteeseen ajoneuvossa: SEAT Leon Hatchback (1P1) 2.0 FSI

**VAIHTO: POLTTOAINESUODATIN – SEAT ALTEA XL
(5P5, 5P8). TARVITSEMASI TYÖKALUT:**



- Teräsharja
- WD-40-monitoimiaine
- Nyloninen puhdistusharja
- Yleispuhdistussuihke
- Tasapäinen Ruuvimeisseli
- Philips-ruuvimeisseli
- Nestesäiliö

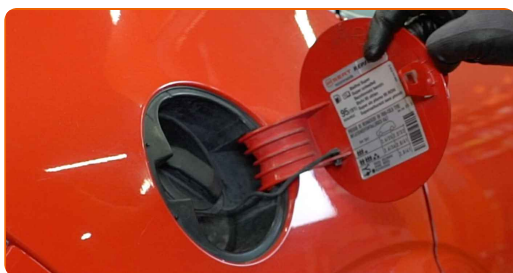
Osta työkaluja

Vaihto: polttoainesuodatin – SEAT Altea XL (5P5, 5P8). AUTODOCin asiantuntijat suosittelevat:

- Varmista että työtila on ilmastoitu riittävän tehokkaasti. Polttoainehöyryt ovat myrkyllisiä.
- Huom! Kaikki työ SEAT Altea XL (5P5, 5P8) -auton parissa – tulee tehdä moottorin ollessa sammutettuna.

SUORITA VAIHTAMINEN SEURAAVASSA JÄRJESTYKSESSÄ:

1 Avaa tankin luukku.



2 Kierrä polttoainesäiliön korkki irti.



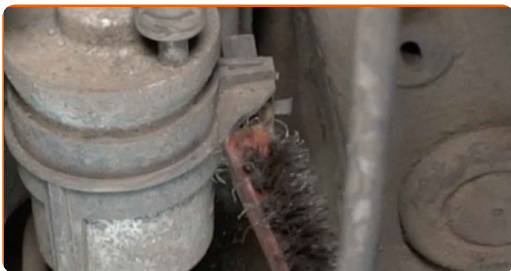
3 Nosta autoa käyttämällä autonostinta tai aseta se rasvamontun päälle.

4 Ota valmiiksi säiliö nesteitä varten esille.



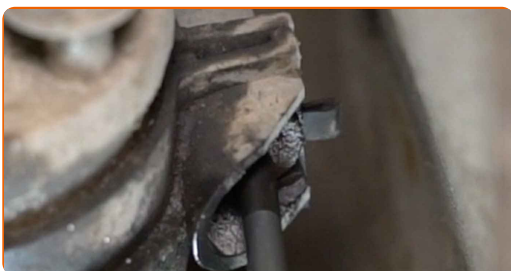
5

Puhdista polttoainesuodattimen kiinnike. Käytä teräsharjaa. Levitä WD-40-monitoimiaminettä.



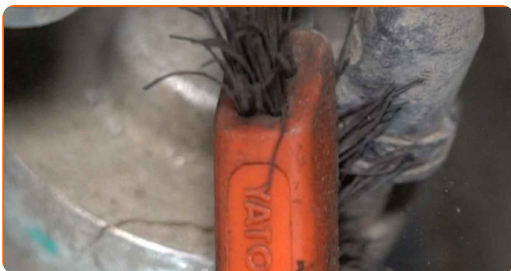
6

Löysää polttoainesuodattimen kiinnikkeet. Käytä Phillips-ruuvimeisseliä.



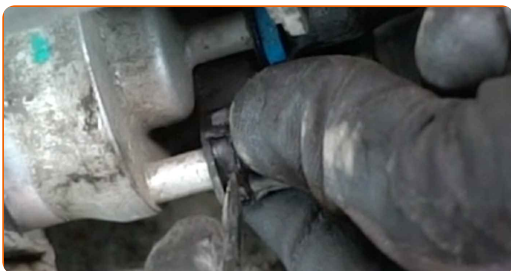
7

Puhdista polttoaineen syöttöputkien kiinnikkeet. Käytä nylonista puhdistusharjaa. Käytä yleispuhdistussprayta.



8

Purista klipsejä ja irrota polttoaineen syöttöputket öljynsuodattimen kotelosta. Käytä tasapäistä ruuvimeisseliä.



AUTODOC suosittelee:

- Ole varovainen. Polttoainetta voi valua suodattimen kotelosta ja letkuista.

9

Irroita polttoainesuodatin.



10

Puhdista polttoaineputket. Käytä yleispuhdistussprayta.



11

Asenna uusi polttoainesuodatin paikoilleen.



Vaihto: polttoainesuodatin – SEAT Altea XL (5P5, 5P8). Vinkki:

- Muista varmistaa että suodatin on oikein päin! Suodattimessa olevat nuolet kuvaavat polttoaineen kulkusuuntaa.
- Kun suoritat asennusta, pidä huoli, että pölyä ja likaa ei joudu öljynsuodattimen koteloon.
- Huomio! Käytä laadukkaita suodattimia – SEAT Altea XL (5P5, 5P8).

12 Kytke polttoaineletkut polttoainesuodattimeen.



13 Kierrä polttoainesuodattimen kiinnike kiinni. Käytä Phillips-ruuvimeisseliä.



14 Ota öljysäiliö pois öljynsuodattimen alta.



15 Laske autoa.

16 Kiristä polttoainesäiliön korkki.



17 Laitan tankin luukku kiinni.



AUTODOC suosittelee:

- Ennen kuin aloitat, käynnistä ja sammuta sytytys useita kertoja. Näin öljypumppu aktivoidaan pumppaamaan öljy polttoainejärjestelmän läpi.

18

Käytä moottoria muutama minuutti. Tämä on välttämätöntä, että osa toimii varmasti oikein.

19

Sammuta moottori.

Vaihto: polttoainesuodatin – SEAT Altea XL (5P5, 5P8). AUTODOCin vinkki:

- Suojele ympäristöä saasteilta viemällä käytetyt polttoainesuodattimet niille tarkoitettuihin kierrätyspisteisiin.

HYVÄÄ TYÖTÄ! **KATSO LISÄÄ OHJEITA**

AUTODOC – LAADUKKAAT JA EDULLISET AUTONOSAT NETISTÄ

AUTODOC-MOBIILISOVELLUS: SAAT LOISTAVIA TARJOUKSIA SAMALLA, KUN OSTELET KÄTEVÄSTI



+ AUTODOC

GET IT ON  **Google Play**

 **Download on the App Store**

Download

SUURI VALIKOIMA VARAOSIA AUTOLLES!

POLTTOAINESUODATIN: LAAJA VALIKOIMA

VASTUUVAPAAUS:

Dokumentti sisältää vain yleisiä suosituksia, joista voi olla apua vaihto- tai korjaustöissä. AUTODOC ei vastaa korjaus- ja vaihtotöiden yhteydessä väärinlaisen käytön tai annettujen tietojen väärintymmärtämisen vuoksi tapahtuneista menetyksistä, loukkaantumisista eikä omaisuuden vaurioitumisesta.

AUTODOC ei vastaa näiden ohjeiden mahdollisista virheistä tai epäselvyyksistä. Tiedot on annettu yksinomaan informaatiotarkoituksessa eivätkä ne korvaa asiantuntijan neuvoja.

AUTODOC ei vastaa laitteiden, työkalujen eikä autonosten väärinlaisesta tai vaarallisesta käytöstä. AUTODOC kehottaa varovaisuuteen ja turvallisuusmääräysten noudattamiseen korjaus- ja vaihtotöissä. Muista: huonolaatuiset autonosat eivät takaa riittävää tieturvallisuutta.

© Copyright 2023 – Kaikki tämän verkkosivuston sisältö, etenkin tekstit, valokuvat ja grafiikat, on tekijänsuojan alaista. AUTODOC SE pidättää kaikki oikeudet, mukaan lukien kopiointi-, julkaisu-, muokaus- ja käännösoikeudet.