



Kuinka vaihtaa
ilmansuodattimen **SEAT**
AROSA (6H)-autoon –
vaihto-ohje

SAMANKALTAINEEN OHJEVIDEO



Tällä videolla näytetään samanlaisen auton osan vaihtotoimenpide toisessa ajoneuvossa

Tärkeää!

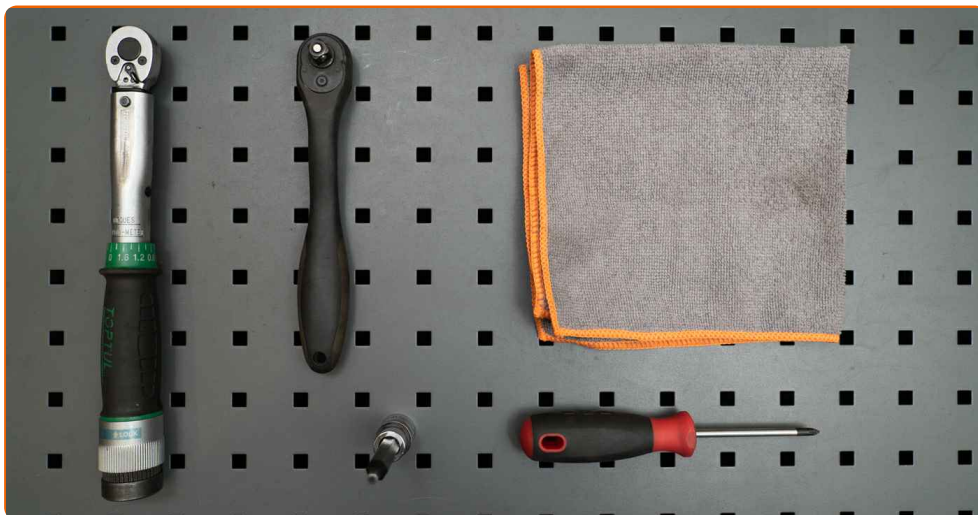
Näitä vaihtoon liittyviä ohjeita ei voida soveltaa:

SEAT AROSA (6H) 1.0, SEAT AROSA (6H) 1.4

Työvaiheet saattavat vaihdella hieman auton rakenteen perusteella.

Tämä opas on luotu perustuen samanlaisen auton osan vaihtotoimenpiteeseen ajoneuvossa: VW Lupo (6X1, 6E1) 1.0

VAIHTO: ILMANSUODATTIMEN – SEAT AROSA (6H).
TYÖKALUT, JOITA SAATAT TARVITA:



- Momenttiavain
- Kuusiokolokärki nro H5.
- Kiintolenkkiavain
- Philips-ruuvimeisseli
- Mikrokuitupyöhe
- Lokasuojan suojaite

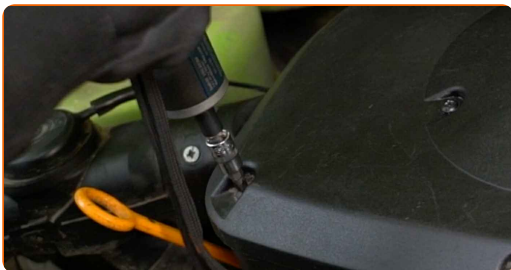
[Osta työkaluja](#)

Vaihto: ilmansuodattimen – SEAT AROSA (6H). AUTODOCin asiantuntijoiden vinkki:

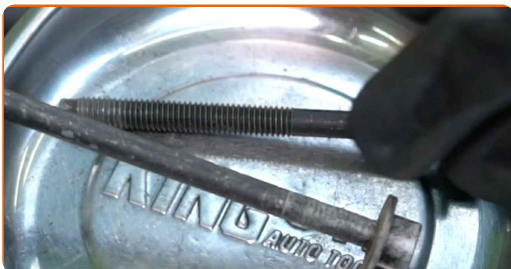
- Noudata aina osan valmistajan antamia ehtoja, suosituksia ja vaatimuksia.
- Huom! Kaikki työ SEAT AROSA (6H) -auton parissa – tulee tehdä moottorin ollessa sammutettuna.

SUORITA VAIHTAMINEN SEURAAVASSA JÄRJESTYKSESSÄ:

- 1 Avaa konepelti.
- 2 Käytä suojapeitettä suojaamaan auton maalipinta ja muoviset osat.
- 3 Avaa ilmansuodattimen suojan kiristysruuvit. Käytä Phillips-ruuvimeisseliä. Käytä kuusiokoloavainta nro H5. Käytä kiintolenkkiavainta.

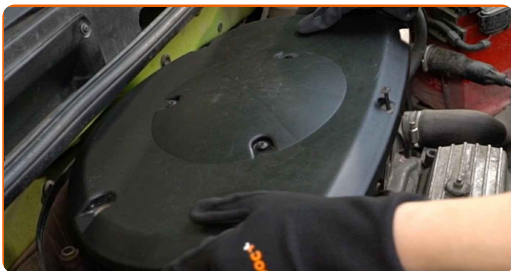


- 4 Irrota kiinnitysruuvit.



5

Irroita suodattimen kansi.

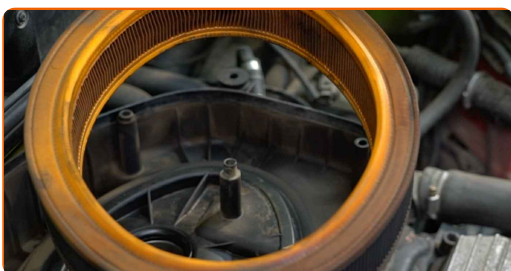


AUTODOC suosittelee:

- Vaihto: ilmansuodattimen – SEAT AROSA (6H). Älä käytä liikaa voimaa osaa irrottaessasi, koska se voi vahingoittaa sitä.

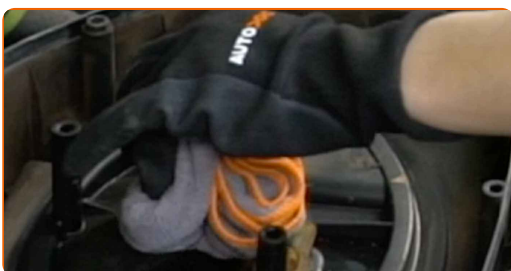
6

Irroita suodatin suodattimen kotelosta.



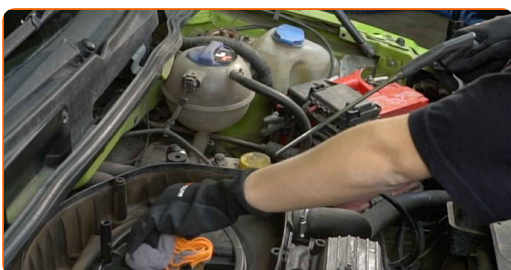
7

Suojaa imuletku mikrokuituliinalla, jotta järjestelmään ei pääse pölyä ja likaa.



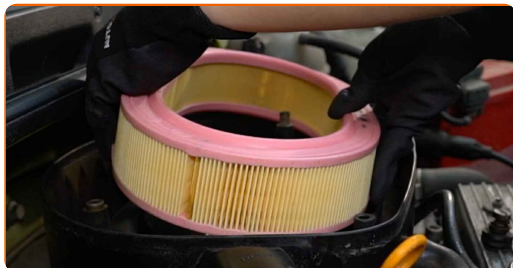
8

Puhdista ilmansuodattimen kansi ja kotelo.



9 Poista mikrokuituliina huohotusletkun päältä.

10 Aseta uusi suodatin suodattimen koteloon. Varmista, että suodattimen reuna istuu tiiviisti koteloon.



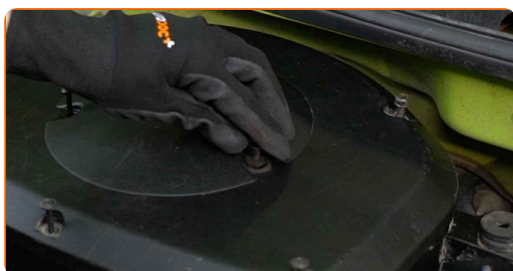
AUTODOC suosittelee:

- Tarkasta että suodatin on oikeassa asennossa. Varmista että se ei ole vinossa.
- Huomio! Käytä laadukkaita suodattimia – SEAT AROSA (6H).
- Kun suoritat asennusta, älä päästä pölyä tai likaa ilmasuodattimen koteloon.

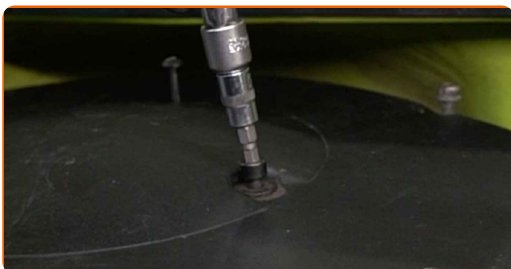
11 Aseta ilmasuodattimen suojus paikoilleen ja kiristä sen kiinnikkeet.



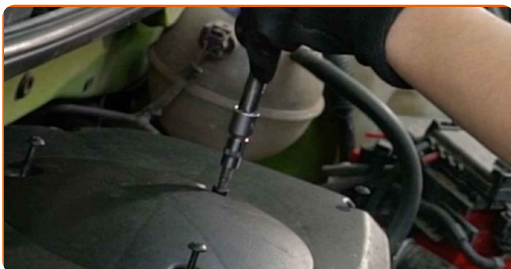
12 Asenna kiinnityspultit.



- 13 Ruuvaa ilmansuodattimen kotelon kiristysruuvit takaisin. Käytä Phillips-ruuvimeisseliä. Käytä kuusiokoloavainta nro H5. Käytä kiintolenkkiavainta.



- 14 Kiristä ilmansuodattimen kannen kiinnitysruuvit. Käytä kuusiokoloavainta nro H5. Käytä momenttiavainta. Kiristä sitä 8 Nm vääntömomentilla.



- 15 Ota suojapeite pois.

- 16 Sulje konepelti.

HYVÄÄ TYÖTÄ! 

KATSO LISÄÄ OHJEITA

AUTODOC – LAADUKKAAT JA EDULLISET AUTONOSAT NETISTÄ

AUTODOC-MOBIILISOVELLUS: SAAT LOISTAVIA TARJOUKSIA
SAMALLA, KUN OSTELET KÄTEVÄSTI



+ AUTODOC

GET IT ON
Google Play

Download on the
App Store

Download

SUURI VALIKOIMA VARAOSIA AUTOLLES!

ILMANSUODATTIMEN: LAAJA VALIKOIMA

VASTUUVAPAAUS:

Dokumentti sisältää vain yleisiä suosituksia, joista voi olla apua vaihto- tai korjaustöissä. AUTODOC ei vastaa korjaus- ja vaihtotöiden yhteydessä väärinlaisen käytön tai annettujen tietojen väärintymmärtämisen vuoksi tapahtuneista menetyksistä, loukkaantumisista eikä omaisuuden vaurioitumisesta.

AUTODOC ei vastaa näiden ohjeiden mahdollisista virheistä tai epäselvyyksistä. Tiedot on annettu yksinomaan informaatiotarkoituksessa eivätkä ne korvaa asiantuntijan neuvoja.

AUTODOC ei vastaa laitteiden, työkalujen eikä autonosten väärinlaisesta tai vaarallisesta käytöstä. AUTODOC kehottaa varovaisuuteen ja turvallisuusmääräysten noudattamiseen korjaus- ja vaihtotöissä. Muista: huonolaatuiset autonosat eivät takaa riittävää tieturvallisuutta.

© Copyright 2022 – Kaikki tämän verkkosivuston sisältö, etenkin tekstit, valokuvat ja grafiikat, on tekijänsuojan alaista. AUTODOC GmbH pidättää kaikki oikeudet, mukaan lukien kopiointi-, julkaisu-, muokaus- ja käännösoikeudet.