

 **AUTODOC CLUB**

Kuinka vaihtaa jousijalan  
tukilaakeri eteen **SEAT**  
**AROSA (6H)**-autoon –  
vaihto-ohje

## SAMANKALTAISEN OHJEVIDEO



Tällä videolla näytetään samanlaisen auton osan vaihtotoimenpide toisessa ajoneuvossa

### Tärkeää!

Näitä vaihtoon liittyviä ohjeita ei voida soveltaa:

SEAT AROSA (6H) 1.0, SEAT AROSA (6H) 1.4, SEAT AROSA (6H) 1.7 SDI, SEAT AROSA (6H) 1.4 16V, SEAT AROSA (6H) 1.4 TDI

Työvaiheet saattavat vaihdella hieman auton rakenteen perusteella.

Tämä opas on luotu perustuen samanlaisen auton osan vaihtotoimenpiteeseen ajoneuvossa: VW Lupo (6X1, 6E1) 1.4 TDI

**VAIHTO: JOUSIJALAN TUKILAAKERI – SEAT AROSA (6H). LUETTELO TARVITTAVISTA TYÖKALUISTA:**



- Teräsharja
- WD-40-monitoimiaine
- Jarrunpuhdistusaine
- Kuparitahna
- Yhdistelmäavain nro 18
- Yhdistelmäavain nro 21
- Hylsyavain nro 18
- Hylsyavain nro 21
- Kuusiokolokärki nro H7.
- Vannehylsy nro 17
- Kiintolenkkiavain
- Momenttiavain
- Tasapäinen Ruuvimeisseli
- Hydraulinen kierrejousipuristin
- Siirtoleukapihdit
- Lokasuojan suojapeite
- Jarrukiila

**Osta työkaluja**

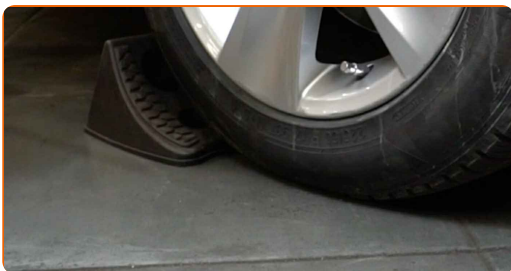
### Vaihto: jousijalan tukilaakeri – SEAT AROSA (6H). AUTODOCin asiantuntijoiden vinkki:

- Etujousituksen oikean ja vasemman joustintuen laakerit vaihdetaan samalla tavalla.
- Kaikki etujoustintukien kiinnikkeet täytyy vaihtaa samanaikaisesti.
- Huom! Kaikki työ SEAT AROSA (6H) -auton parissa – tulee tehdä moottorin ollessa sammutettuna.

## SUORITA VAIHTAMINEN SEURAAVASSA JÄRJESTYKSESSÄ:

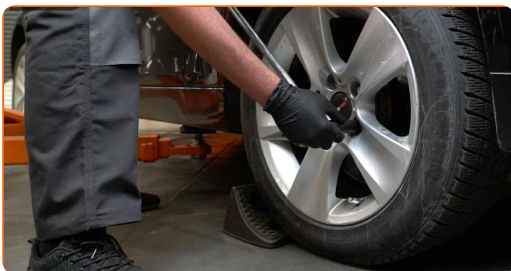
1

Tue pyörät kiiloilla.



2

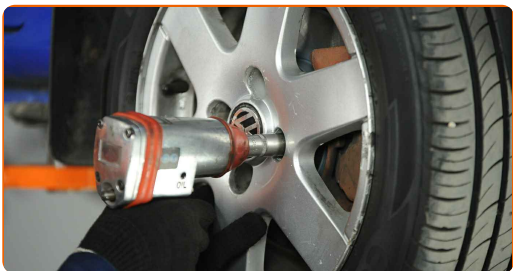
Löysää pyörän asennuspultteja. Käytä vannehylsyä nro 17.



3 Nosta auton keula ylös ja tue se.



4 Ruuvaa pyöränpultit irti.



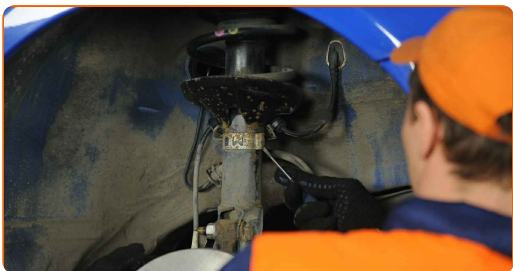
Vaihto: jousijalan tukilaakeri – SEAT AROSA (6H). AUTODOC suosittelee:

- Jotta vältät vahingot, pitele pyörää ylhäällä, kun ruuvaat pultteja irti.

5 Irrota pyörä.



6 Irroita ABS-anturin johdon kiinnikkeet iskunvaimentimesta. Käytä tasapäistä ruuvimeisseliä.



**7** Irroita ABS-anturin johdot.

**8** Puhdista kiinnikkeet, jotka yhdistävät joustintuen ohjausniveleen. Käytä teräsharjaa. Levitä WD-40-monitoimiainetta.



**9** Irrota alempi kiinnike, joka yhdistää joustintuen ohjausniveleen. Käytä yhdistelmäavainta nro 18. Käytä hylsyä nro 18. Käytä kiintolenkkiavainta.



**10** Irroita olkaakseli iskunvaimentimesta.



**11** Laske autoa.

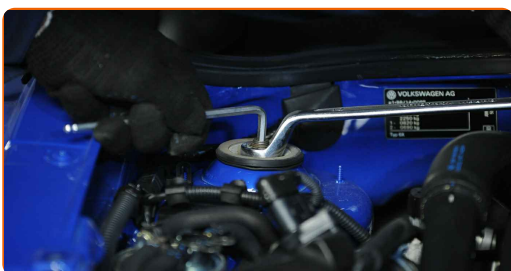
**12** Avaa konepelti.

**13** Käytä suojapeitettä suojaamaan auton maalipinta ja muoviset osat.

**14** Irroita iskunvaimentimen laakerin suojus.



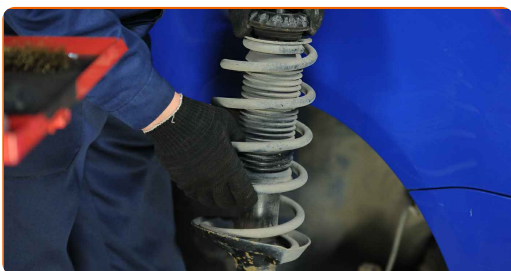
**15** Irroita iskunvaimentimen yläpään yläosan kiinnike. Käytä yhdistelmäavainta nro 21. Käytä kuusiokoloavainta nro H7. Käytä kiintolenkkiavainta.



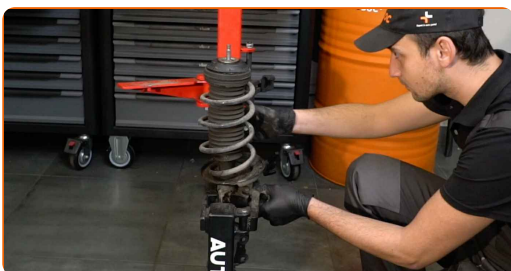
**AUTODOC suosittelee:**

- SEAT AROSA (6H) – Vammojen välttämiseksi pidä joustintukea kiinni, kun ruuvaat kiinnityspultit irti.

**16** Irroita joustintuki.



**17** Aseta iskunvaimentimen jousi jousenpuristimeen.

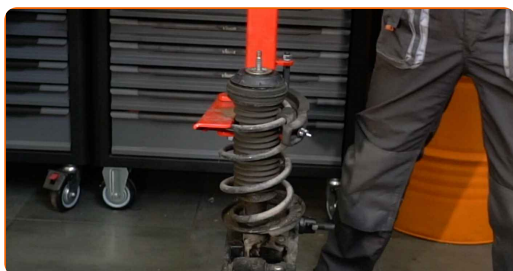


Vaihto: jousijalan tukilaakeri – SEAT AROSA (6H). AUTODOCin asiantuntijat suosittelevat:

- Huomaa että jousenpuristinta käyttäessä käämijousten tulee olla tiukasti kiinni, painaen joustia molemmin puolin.
- Varmista että jousi on pidikkeessään oikeassa asennossa.
- Varmista että käämijouset menivät tiukasti lukon sisälle.

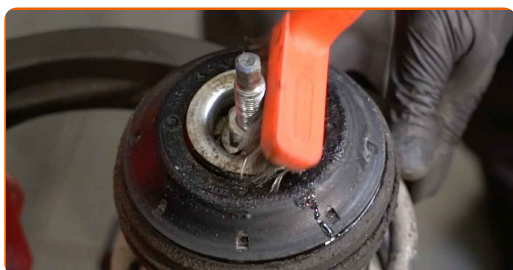
18

Purista jousi.



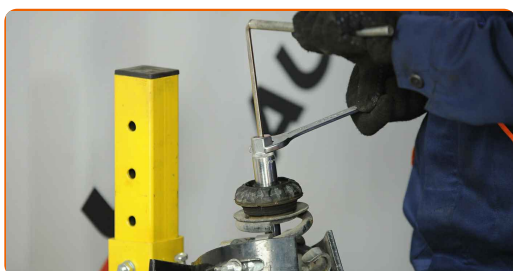
19

Käsittele jousijalka. Käytä teräsharjaa. Levitä WD-40-monitoimiaiainetta.



20

Irroita joustintuen kiertokangen mutteri. Käytä hylsyä nro 21. Käytä kuusiokoloavainta nro H7. Käytä kiintolenkkiavainta.





21

Irroita yläjoustintuen laakeri.



Vaihto: jousijalan tukilaakeri – SEAT AROSA (6H). Ammattilaiset suosittelevat:

- Tarkasta iskunvaimentimen pölysuojan ja pohjaanlyöntikummin kunto. Vaihda tarvittaessa.

22

Puhdista joustintuen laakerin asennuspaikka. Käytä teräsharjaa. Levitä WD-40-monitoimiaminetta.

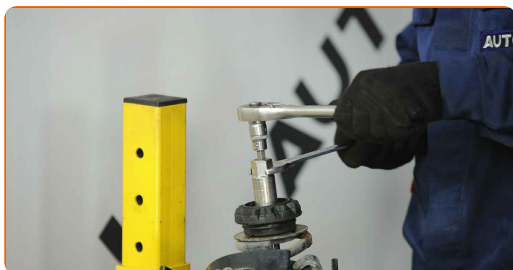
23

Asenna uusi iskunvaimentimen yläpäänlaakeri paikoilleen.



24

Kiristä iskunvaimentimen männänvarren mutteri. Käytä hylsyä nro 21. Käytä kuusiokoloavainta nro H7. Käytä momenttiavainta. Kiristä sitä 60 Nm vääntömomentilla.

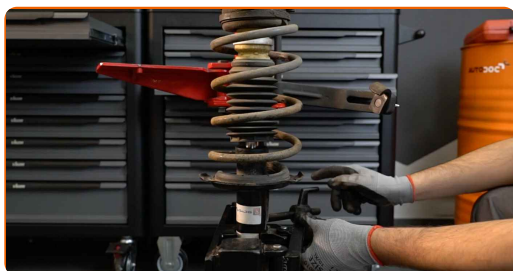


Vaihto: jousijalan tukilaakeri – SEAT AROSA (6H). AUTODOCin vinkki:

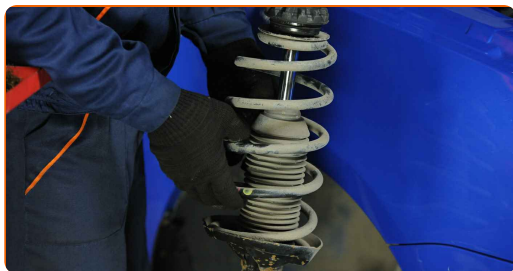
- Tarkista, että jousi on asetettu oikein. Se ei saa olla väärässä asennossa.

25 Lopeta jousen painaminen.

26 Poista asennettu joustintuki.



27 Asenna iskunvaimennin pyöränkoteloon.



28 Kiinnitä iskunvaimentimen yläpään yläosan kiinnikkeet.

AUTODOC suosittelee:

- Tärkeää! Pidä joustintukea kiinni, kun ruuvaat kiinnityspultit kiinni. SEAT AROSA (6H)

- 29** Kiristä iskunvaimentimen laakerin yläosan kiinnikkeet. Käytä yhdistelmäavainta nro 21. Käytä kuusiokoloavainta nro H7. Käytä momenttiavainta. Kiristä sitä 60 Nm vääntömomentilla.



- 30** Asenna iskunvaimentimen suojus paikoilleen.

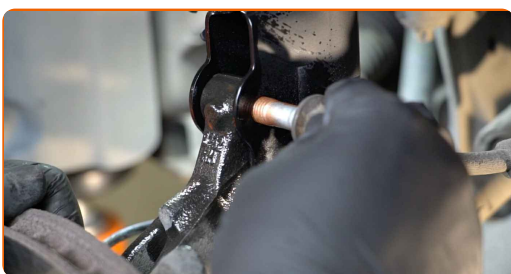


- 31** Ota suojapeite pois.

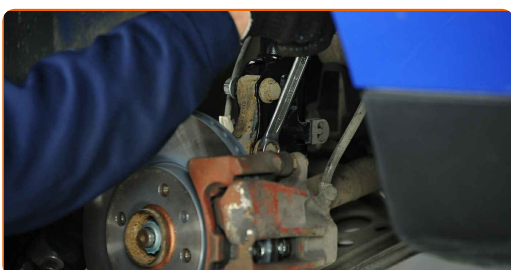
- 32** Sulje konepelti.

- 33** Nosta auton keula ylös ja tue se.

- 34** Kiinnitä iskunvaimentimen jousi olka-akseliin.



- 35** Kiristä alemmat kiinnittimet, jotka yhdistävät iskunvaimentimen olka-akseliin. Käytä yhdistelmäavainta nro 18. Käytä hylsyä nro 18. Käytä momenttiavainta. Kiristä sitä 40 Nm vääntömomentilla.+90°

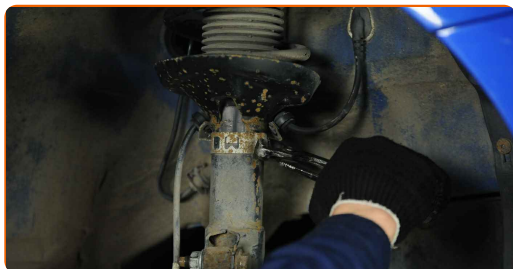


## AUTODOC suosittelee:

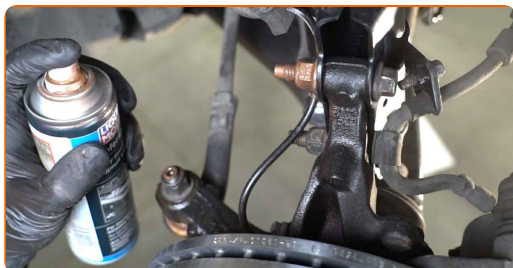
- Tärkeää! Varmista, että käytät uusia kiinnikkeitä.

36 Kytke ABS-anturin johdot.

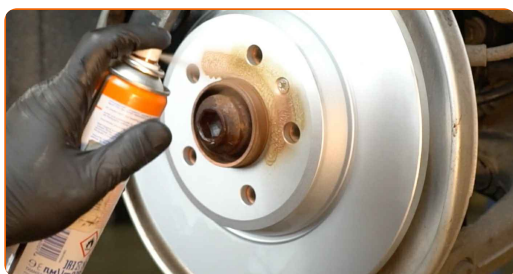
37 Kytke ABS-anturin johdon kiinnikkeet iskunvaimentimeen. Käytä siirtoleukapihtejä.



38 Käsittele iskunvaimentimen kiinnikkeet. Käytä kuparitahnaa.



39 Käsittele jarrulevyn ja pyörän vanteen kosketuspinta. Käytä kuparitahnaa.



40

Puhdista jarrulevyn pinta. Käytä jarrunpuhdistusainetta.



### AUTODOC suosittelee:

- Vaihto: jousijalan tukilaakeri – SEAT AROSA (6H). Odota muutama minuutti ruiskun levittämisen jälkeen.

41

Asenna pyörä.



### Vaihto: jousijalan tukilaakeri – SEAT AROSA (6H). AUTODOCin asiantuntijoiden vinkki:

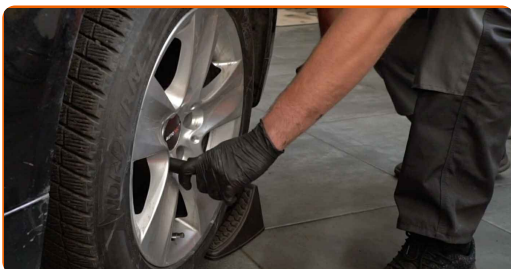
- Jotta vältät loukkaantumiset, pitele pyörää ylhäällä, kun ruuvaat kiinnityspultteja.

42

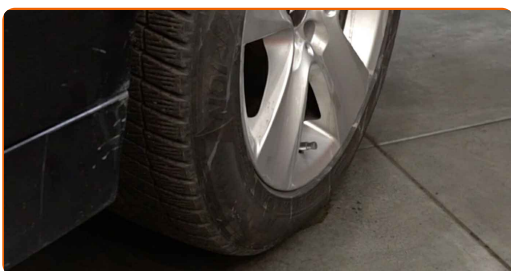
Ruuvaa pyöränpultit kiinni. Käytä vannehylsyä nro 17.



- 43 Laske auto ja kiristä pyörän pultit ristikkäin. Käytä vannehylysyä nro 17. Käytä momenttiavainta. Kiristä sitä 110 Nm vääntömomentilla.



- 44 Poista tunkit ja kiilat.



**HYVÄÄ TYÖTÄ!** 

**KATSO LISÄÄ OHJEITA**

## AUTODOC – LAADUKKAAT JA EDULLISET AUTONOSAT NETISTÄ

AUTODOC-MOBIILISOVELLUS: SAAT LOISTAVIA TARJOUKSIA SAMALLA, KUN OSTELET KÄTEVÄSTI



**SUURI VALIKOIMA VARAOSIA AUTOLLES!**

**JOUSIJALAN TUKILAAKERI: LAAJA VALIKOIMA**

### **VASTUUVAPAAUS:**

Dokumentti sisältää vain yleisiä suosituksia, joista voi olla apua vaihto- tai korjaustöissä. AutoDoc ei vastaa korjaus- ja vaihtotöiden yhteydessä vääränlaisen käytön tai annettujen tietojen vääринymmärtämisen vuoksi tapahtuneista menetyksistä, loukkaantumisista eikä omaisuuden vaurioitumisesta.

AutoDoc ei vastaa näiden ohjeiden mahdollisista virheistä tai epäselvyyksistä. Tiedot on annettu yksinomaan informaatiotarkoituksessa eivätkä ne korvaa asiantuntijan neuvoja.

AutoDoc ei vastaa laitteiden, työkalujen eikä autonosien vääränlaisesta tai vaarallisesta käytöstä. AutoDoc kehottaa varovaisuuteen ja turvallisuusmääräysten noudattamiseen korjaus- ja vaihtotöissä. Muista: huonolaatuiset autonosat eivät takaa riittävää tieturvallisuutta.

© Copyright 2022 – Kaikki tämän verkkosivuston sisältö, etenkin tekstit, valokuvat ja grafiikat, on tekijänsuojan alaista. Autodoc GmbH pidättää kaikki oikeudet, mukaan lukien kopiointi-, julkaisu-, muokaus- ja käännösoikeudet.