

 **AUTODOC CLUB**

Kuinka vaihtaa
moniurahiha **SEAT**
Cordoba I Vario Van /
Farmari (6K5)-autoon –
vaihto-ohje

SAMANKALTAINEN OHJEVIDEO



Tällä videolla näytetään samanlaisen auton osan vaihtotoimenpide toisessa ajoneuvossa

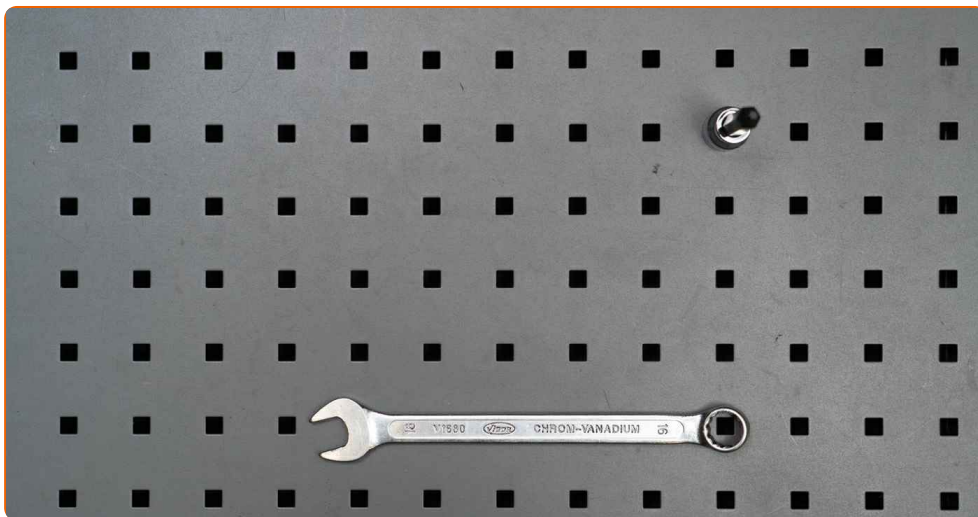
Tärkeää!

Näitä vaihtoon liittyviä ohjeita ei voida soveltaa:
SEAT Cordoba I Vario Van / Farmari (6K5) 1.9 TDI

Työvaiheet saattavat vaihdella hieman auton rakenteen perusteella.

Tämä opas on luotu perustuen samanlaisen auton osan vaihtotoimenpiteeseen
ajoneuvossa: SEAT Leon II Hatchback (1P1) 2.0 FSI

VAIHTO: MONIURAHIHNA – SEAT CORDOBA I VARIO
VAN / FARMARI (6K5). TYÖKALUT, JOITA SAATAT
TARVITA:



- Yhdistelmäavain nro 16
- Torx-kärkihyly T25
- Lokasuojan suojaite

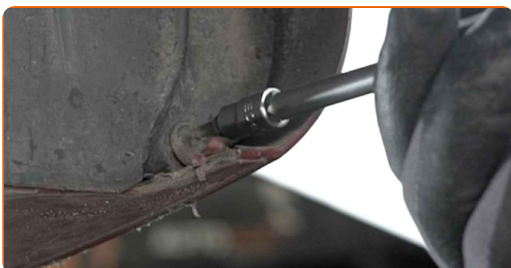
[Osta työkaluja](#)

Vaihto: moniurahiha – SEAT Cordoba I Vario Van / Farmari (6K5).
AUTODOCin asiantuntijat suosittelevat:

- Kaikki työvaiheet suoritetaan moottori sammutettuna.

VAIHTO: MONIURAHIHNA – SEAT CORDOBA I VARIO VAN / FARMARI (6K5). KÄYTÄ SEURAAVAA MENETELMÄÄ:

- 1 Avaa konepelti.
- 2 Käytä suojapeitettä suojaamaan auton maalipinta ja muoviset osat.
- 3 Nosta autoa käyttämällä autonostinta tai aseta se rasvamontun päälle.
- 4 Ruuvaa irti pyörän kaaren suojan kiinnikkeet. Käytä Torx-avainta T25.

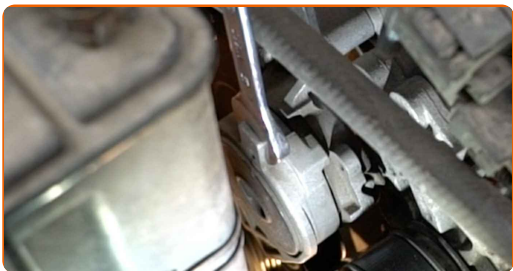


- 5 Irrota pyörän kaaren suoja.



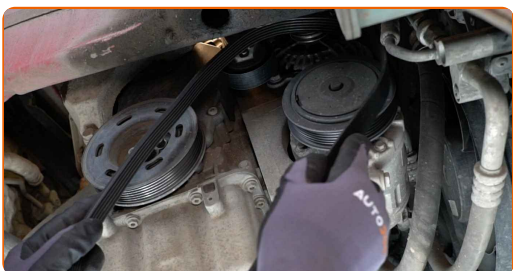
6

Siirrä moniurahihnan kiristyspyörä sivuun. Käytä yhdistelmäavainta nro 16.



7

Irrota moniurahihna.



AUTODOC suosittelee:

- Tarkista kiristyspyörän ja välihihnapyörän kunto. Vaihda ne tarvittaessa.

8

Palauta kirityspyörä sen alkuperäiseen asentoonsa.



9

Asenna moniurahihna.

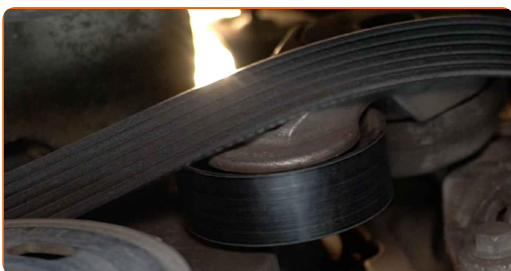


Vaihto: moniurahihna – SEAT Cordoba I Vario Van / Farmari (6K5).
Ammattilaiset suosittelivat:

- Varmista, että moniurahihna istuu kaikkiin hihnapyöriin hyvin.
- Varmista, että moniurahihna on kunnolla kiristetty.

10

Siirrä moniurahihnan kiristyspyörä sivuun. Käytä yhdistelmäavainta nro 16.



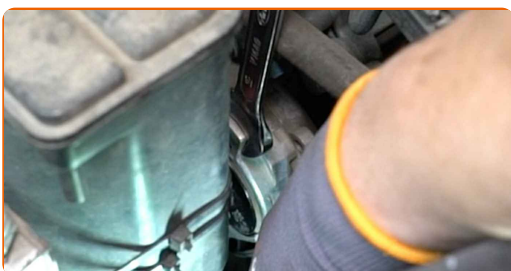
11

Sovita moniurahihna kiristysrullaan.

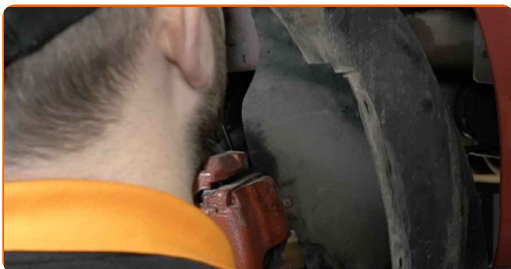


12

Palauta kirityspyörä sen alkuperäiseen asentoonsa.



13 Asenna lokasuojan reunakaari paikoilleen.



14 Asenna ja kiristä pyörän kaaren suojuksen kiinnikkeet. Käytä Torx-avainta T25.



15 Laske autoa.

16 Käytä moottoria muutama minuutti. Tämä on välttämätöntä, että osa toimii varmasti oikein.

17 Sammuta moottori.

18 Ota suojapeite pois.

19 Sulje konepelti.

HYVÄÄ TYÖTÄ! 

KATSO LISÄÄ OHJEITA

AUTODOC – LAADUKKAAT JA EDULLISET AUTONOSAT NETISTÄ

AUTODOC-MOBIILISOVELLUS: SAAT LOISTAVIA TARJOUKSIA
SAMALLA, KUN OSTELET KÄTEVÄSTI



+ AUTODOC

GET IT ON
Google Play

Download on the
App Store

Download

SUURI VALIKOIMA VARAOSIA AUTOLLES!

MONIURAHINNA: LAAJA VALIKOIMA

VASTUUVAPAAUS:

Dokumentti sisältää vain yleisiä suosituksia, joista voi olla apua vaihto- tai korjaustöissä. AUTODOC ei vastaa korjaus- ja vaihtotöiden yhteydessä väärinlaisen käytön tai annettujen tietojen vääринymmärtämisen vuoksi tapahtuneista menetyksistä, loukkaantumisista eikä omaisuuden vaurioitumisesta.

AUTODOC ei vastaa näiden ohjeiden mahdollisista virheistä tai epäselvyyksistä. Tiedot on annettu yksinomaan informaatiotarkoituksessa eivätkä ne korvaa asiantuntijan neuvoja.

AUTODOC ei vastaa laitteiden, työkalujen eikä autonosten väärinlaisesta tai vaarallisesta käytöstä. AUTODOC kehottaa varovaisuuteen ja turvallisuusmääräysten noudattamiseen korjaus- ja vaihtotöissä. Muista: huonolaatuiset autonosat eivät takaa riittävää tieturvallisuutta.

© Copyright 2022 – Kaikki tämän verkkosivuston sisältö, etenkin tekstit, valokuvat ja grafiikat, on tekijänsuojan alaista. AUTODOC GmbH pidättää kaikki oikeudet, mukaan lukien kopiointi-, julkaisu-, muokaus- ja käännösoikeudet.