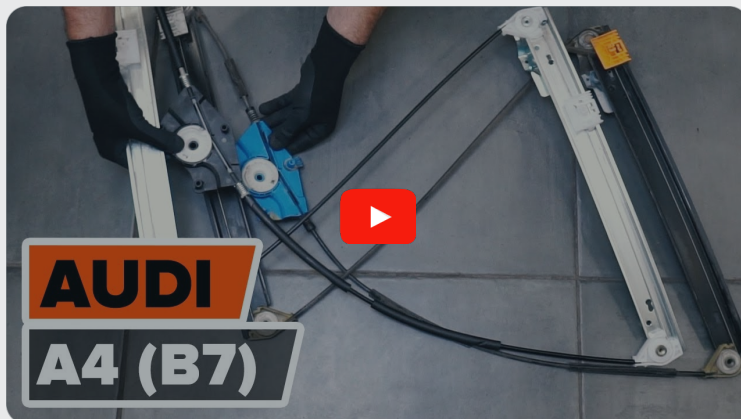




Kuinka vaihtaa
ikkunannostin eteen
SEAT Exeo Sedan (3R2)-
autoon – vaihto-ohje

SAMANKALTAINEN OHJEVIDEO



Tällä videolla näytetään samanlaisen auton osan vaihtotoimenpide toisessa ajoneuvossa

Tärkeää!

Näitä vaihtoon liittyviä ohjeita ei voida soveltaa:

SEAT Exeo Sedan (3R2) 1.6, SEAT Exeo Sedan (3R2) 1.8 T, SEAT Exeo Sedan (3R2) 2.0 TFSI, SEAT Exeo Sedan (3R2) 2.0 TDI, SEAT Exeo Sedan (3R2) 1.8 TSI

Työvaiheet saattavat vaihdella hieman auton rakenteen perusteella.

Tämä opas on luotu perustuen samanlaisen auton osan vaihtotoimenpiteeseen ajoneuvossa: AUDI A4 Sedan (8EC, B7) 2.0 TFSI

**VAIHTO: IKKUNANNOSTIN – SEAT EXEO SEDAN (3R2).
TYÖKALUT, JOITA SAATAT TARVITA:**



- Momenttiavain
- Hylsyavain nro 10
- Torx-kärkihylysy T20
- Torx-kärkihylysy T25
- Torx-kärkihylysy T27
- Torx-kärkihylysy T30
- Torx-kärkihylysy T45
- Kiintolenkkiavain
- Philips-ruuvimeisseli
- Pyörökärkipihdit
- Kiinnikkeiden irrotustyökalu
- Muovinen verhoilun irrotustyökalu
- Lokasuojan suojapeite

Osta työkaluja

Vaihto: ikkunannostin – SEAT Exeo Sedan (3R2). AUTODOC suosittelee:

- Huom! Kaikki työ SEAT Exeo Sedan (3R2) berlina -auton parissa – tulee tehdä moottorin ollessa sammutettuna.

VAIHTO: IKKUNANNOSTIN – SEAT EXEO SEDAN (3R2). KÄYTÄ SEURAAVAA MENETELMÄÄ:

1 Avaa konepelti.

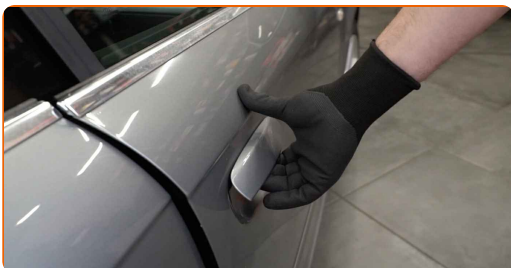
2 Käytä suojapeitettä suojaamaan auton maalipinta ja muoviset osat.

3 Ruuvaa auton akun liitännänapojen kiinnikkeet irti. Käytä hylsyä nro 10. Käytä kiintolenkkiavainta.



4 Irrota akun liitännänavat.

5 Avaa auton ovi.



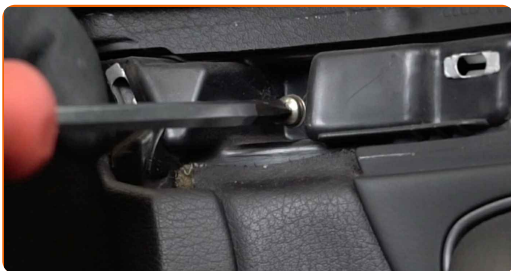
6

Ota ovipahvin koristepaneeli pois. Käytä muovista verhoilun irrotustyökalua.



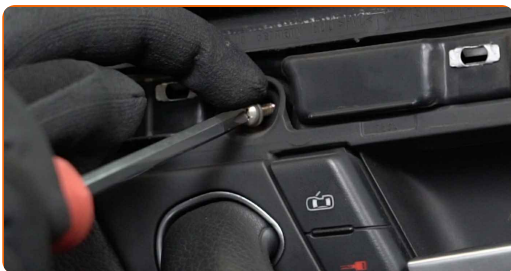
7

Kierrä irti ovipahvin ylemmät kiinnikkeet. Käytä Phillips-ruuvimeisseliä.



8

Kierrä irti ovenkahvan ruuvi. Käytä Phillips-ruuvimeisseliä.

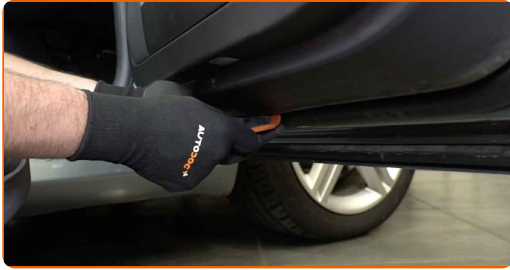


9

Kierrä irti ovipahvin alemmat kiinnikkeet. Käytä Phillips-ruuvimeisseliä.



10 Irrota ovipahvi. Käytä muovista verhoilun irrotustyökalua.



AUTODOC suosittelee:

- **Vaihto: ikkunannostin – SEAT Exeo Sedan (3R2).** Älä käytä liikaa voimaa osaa irrottaessasi, koska se voi vahingoittaa sitä.

11 Irrota ovilukon toimilaitteen kaapeli.



12 Irrota kaiuttimen liitin.



13 Irrota sähköikkunan liittimet ohjausyksiköstä. Käytä muovista verhoilun irrotustyökalua.



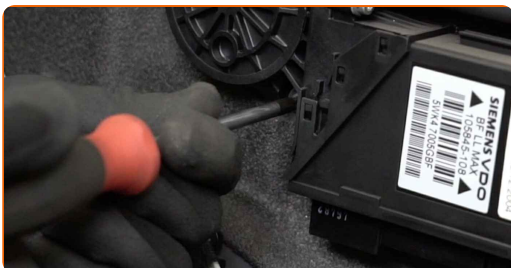
14 Ota ovipahvi pois.



15 Irrota sähköikkunan liitin ovipaneelistä.



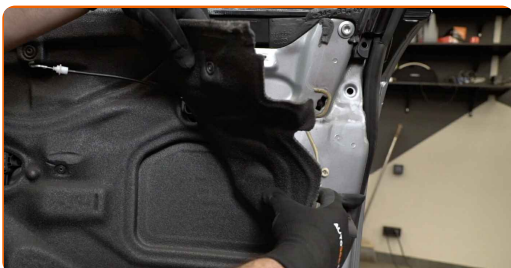
16 Kierrä irti sähköikkunan moottorin kiinnikkeet. Käytä Torx-avainta T27. Käytä kiintolenkkiavainta.



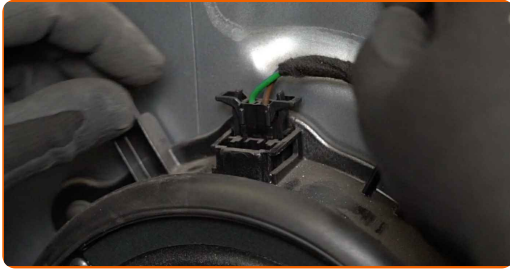
17 Poista sähköikkunan moottori.



18 Irrota ovipaneelin äänieristys.



19 Irrota kaiuttimen liitin.



20 Kierrä kaiuttimien kiinnikkeet irti. Käytä Torx-avainta T25. Käytä kiintolenkkiavainta.



21 Poista kaiuttimet.



22 Kierrä irti ikkunannostimen mekanismin alemmat kiinnikkeet. Käytä Torx-avainta T25. Käytä kiintolenkkiavainta.



23

Purista klipsit ja irrota ikkunannostimen käyttöpyörä. Käytä pyörökärkipihtejä.



24

Irrota sivupeilin koristepaneeli. Käytä muovista verhoilun irrotustyökalua.



25

Kierrä irti sivupeilin ruuvit. Käytä Torx-avainta T30. Käytä kiintolenkkiavainta.



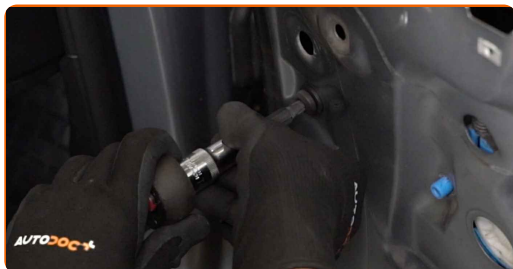
26

Irrota sivupeili.



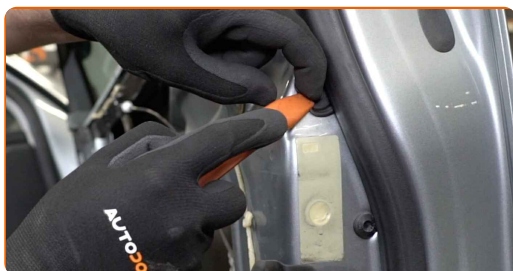
27

Kierrä auton oven rungon kiinnikkeet irti. Käytä Torx-avainta T45. Käytä kiintolenkkiavainta.



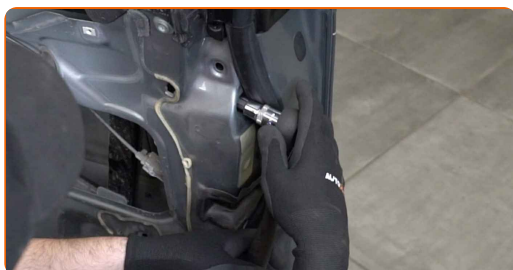
28

Ota oven rungon kiinnikkeen korkki pois. Käytä muovista verhoilun irrotustyökalua.



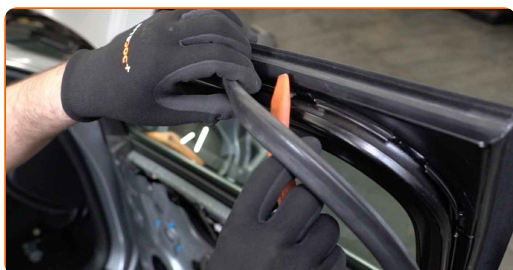
29

Kierrä auton oven rungon kiinnikkeet irti. Käytä Torx-avainta T45. Käytä kiintolenkkiavainta.



30

Irrota oven tiivistyslista. Käytä muovista verhoilun irrotustyökalua.



31

Poista lasi yhdessä oven rungon kanssa.



Vaihto: ikkunannostin – SEAT Exeo Sedan (3R2). AUTODOCin vinkki:

- Älä käytä liiallista voimaa, kun irrotat osan. Muutoin voit vaurioittaa sitä.

32

Irrota sivupeilin johdotus. Käytä kiinnikkeiden irrotustyökalua.



Vaihto: ikkunannostin – SEAT Exeo Sedan (3R2). Vinkki:

- Ole varovainen! Älä vahingoita sivupeilin johtoja.

33

Kierrä ikkunalasin kiinnikkeet irti. Käytä Torx-avainta T20. Käytä kiintolenkkiavainta.



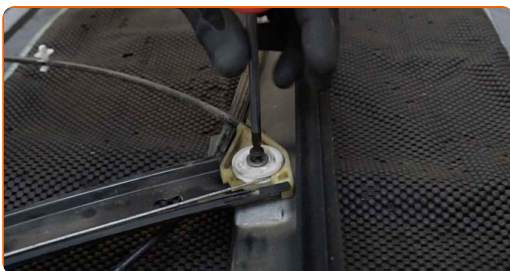
34

Käännä ikkunannostimen käyttöpyörä. Näin vapautat lasin ikkunannostimen mekaniismista. Käytä pyörökärkipihtejä.



35

Kierrä irti ikkunannostimen käyttöpyörän kiinnikkeet. Käytä Torx-avainta T25. Käytä kiintolenkkiavainta.



36

Poista ikkunannostimen mekaniismi.



37

Asenna uusi ikkunannostimen mekanismi.



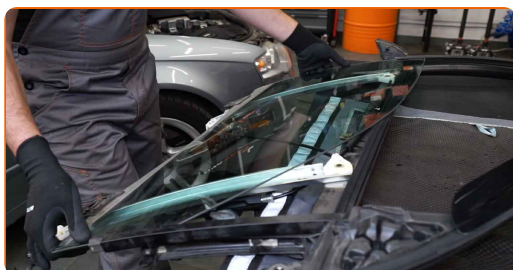
38

Kierrä kiinni ikkunannostimen käyttöpyörän kiinnikkeet. Käytä Torx-avainta T25. Käytä kiintolenkkiavainta.



39

Asenna lasi uudelleen ikkunannostimen mekanismiin.



AUTODOC suosittelee:

- Vaihto: ikkunannostin – SEAT Exeo Sedan (3R2). Älä käytä liikaa voimaa, jotta osa ei vahingoitu asennuksen aikana.

40

Kierrä ikkunalasin kiinnikkeet kiinni. Käytä Torx-avainta T20. Käytä kiintolenkkiavainta.



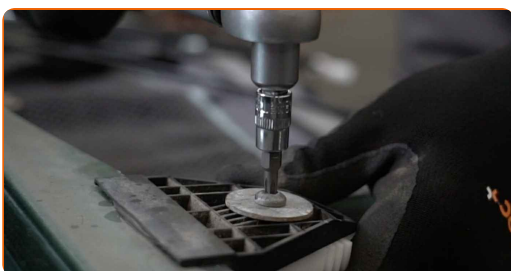
41

Käännä ikkunannostimen käyttöpyörä. Näin palautat lasin perusasentoonsa. Käytä pyörökärkipihtejä.



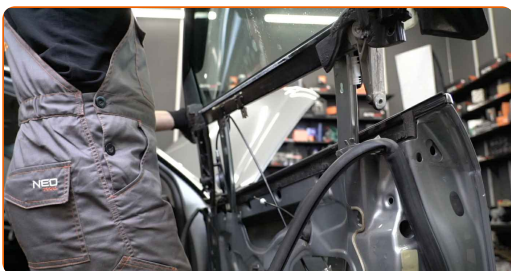
42

Kiristä ikkunalasin kiinnikkeet. Käytä Torx-avainta T20. Käytä momenttiavainta. Kiristä sitä 11 Nm vääntömomentilla.



43

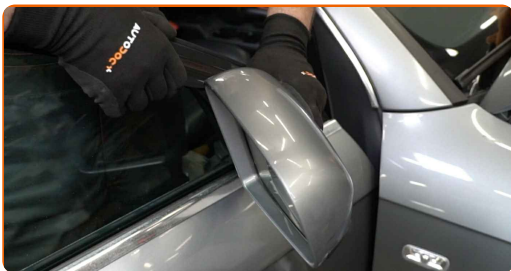
Asenna lasi yhdessä oven rungon kanssa.



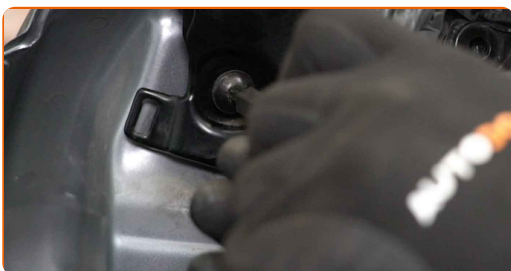
44

Kytke sivupeilin johdotus.

45 Asenna sivupeili.



46 Kierrä sivupeilin kiinnike kiinni. Käytä Torx-avainta T30. Käytä kiintolenkkiavainta.



47 Kierrä oven rungon kiinnikkeet kiinni. Käytä Torx-avainta T45. Käytä kiintolenkkiavainta.

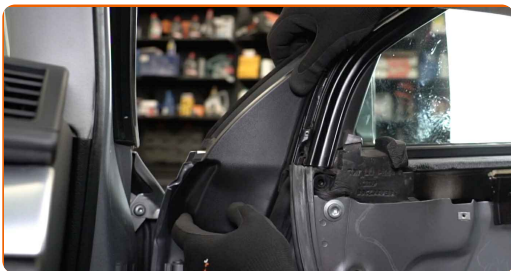


48 Kiristä sivupeilin ruuvit. Käytä Torx-avainta T30. Käytä momenttiavainta. Kiristä sitä 15 Nm vääntömomentilla.



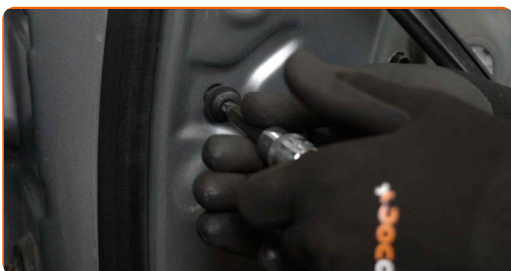
49

Kiinnitä sivupeilin koristepaneeli.



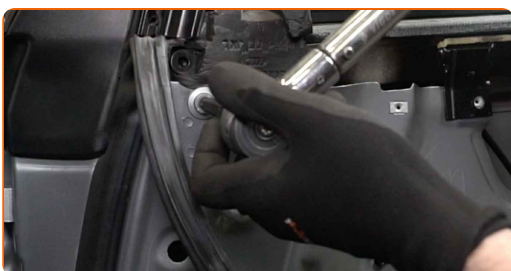
50

Kierrä oven rungon kiinnikkeet kiinni. Käytä Torx-avainta T45. Käytä kiintolenkkiavainta.



51

Kiristä oven rungon kiinnikkeet. Käytä Torx-avainta T45. Käytä momenttiavainta. Kiristä sitä 35 Nm vääntömomentilla.



52

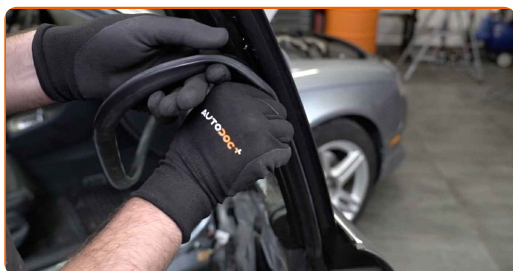
Kierrä kiinni ikkunannostimen mekanismin alemmat kiinnikkeet. Käytä Torx-avainta T25. Käytä kiintolenkkiavainta.



53 Kiinnitä ikkunannostimen käyttöpyörä.



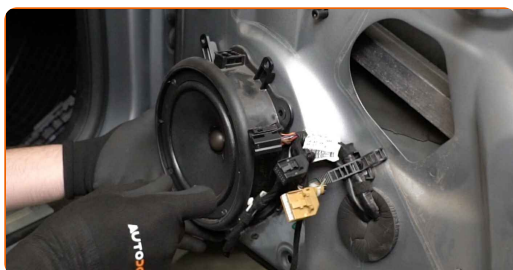
54 Kiinnitä oven tiivistyslista.



55 Asenna oven rungon kiinnikkeen korkki.



56 Asenna kaiuttimet uudelleen.

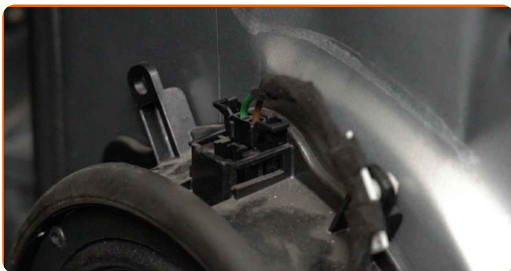


57 Kierrä kaiuttimien kiinnikkeet kiinni. Käytä Torx-avainta T25. Käytä kiintolenkkiavainta.



58

Kiinnitä kaiuttimen liitin.



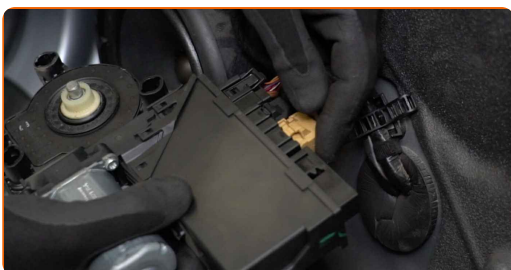
59

Kiinnitä ovipaneelin äänieristys.



60

Kiinnitä sähköikkunan liittimet ohjausyksikköön.



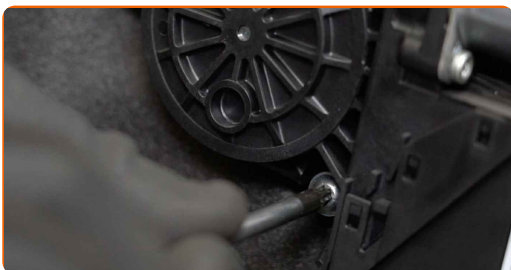
61

Asenna sähköikkunan moottori.



62

Kierrä kiinni sähköikkunan moottorin kiinnikkeet. Käytä Torx-avainta T27. Käytä kiintolenkkiavainta.



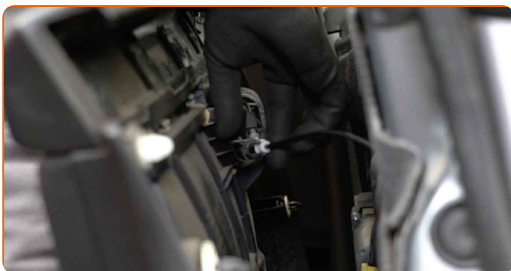
63 Kiinnitä sähköikkunan liitin ovipaneeliin.



64 Kiinnitä kaiuttimen liitin.



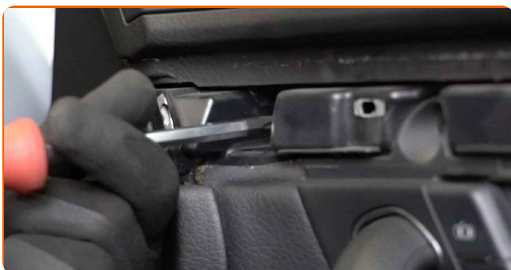
65 Kiinnitä ovilukon toimilaitteen kaapeli.



66 Asenna ovipahvi uudelleen. Varmista, että kuulet naksahduksen, jotta tiedät, että sytytyspuola on paikoillaan.



67 Kierrä kiinni ovipahvin ylemmät kiinnikkeet. Käytä Phillips-ruuvimeisseliä.



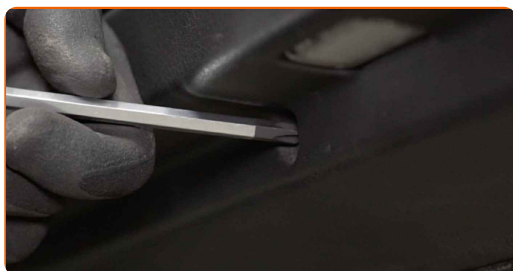
68

Kierrä ovenkahvan kiinnike kiinni. Käytä Phillips-ruuvimeisseliä.



69

Kierrä kiinni ovipahvin alemmat kiinnikkeet. Käytä Phillips-ruuvimeisseliä.



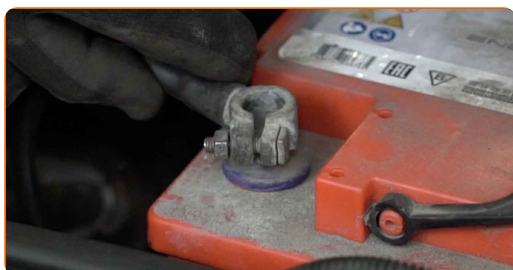
70

Asenna ovipahvin koristepaneeli.



71

Kiinnitä liitäntänavat akkuun.



Vaihto: ikkunannostin – SEAT Exeo Sedan (3R2). AUTODOCin asiantuntijat suosittelevat:

- Ole huolellinen! Älä sekoita auton akun positiivisia ja negatiivisia napoja keskenään.

72

Ruuvaa kiinni akun liitännänapojen kiinnikkeet. Käytä hylsyä nro 10. Käytä kiintolenkkiavainta.



73

Käynnistä sytytys. Tämä on välttämätöntä, että osa toimii varmasti oikein.

74

Sammuta sytytys.

75

Sulje auton ovi.

76

Ota suojapeite pois.

77

Sulje konepelti.

HYVÄÄ TYÖTÄ! 

KATSO LISÄÄ OHJEITA

AUTODOC – LAADUKKAAT JA EDULLISET AUTONOSAT NETISTÄ

AUTODOC-MOBIILISOVELLUS: SAAT LOISTAVIA TARJOUKSIA
SAMALLA, KUN OSTELET KÄTEVÄSTI

SUURI VALIKOIMA VARAOSIA AUTOLLES!

IKKUNANNOSTIN: LAAJA VALIKOIMA

(i) VASTUUVAPAAUS:

Dokumentti sisältää vain yleisiä suosituksia, joista voi olla apua vaihto- tai korjaustöissä. AUTODOC ei vastaa korjaus- ja vaihtotöiden yhteydessä vääränlaisen käytön tai annettujen tietojen vääринymmärtämisen vuoksi tapahtuneista menetyksistä, loukkaantumisista eikä omaisuuden vaurioitumisesta.

AUTODOC ei vastaa näiden ohjeiden mahdollisista virheistä tai epäselvyyksistä. Tiedot on annettu yksinomaan informaatiotarkoituksessa eivätkä ne korvaa asiantuntijan neuvoja.

AUTODOC ei vastaa laitteiden, työkalujen eikä autonosten vääränlaisesta tai vaarallisesta käytöstä. AUTODOC kehottaa varovaisuuteen ja turvallisuusmääräysten noudattamiseen korjaus- ja vaihtotöissä. Muista: huonolaatuiset autonosat eivät takaa riittävää tieturvallisuutta.

© Copyright 2022 – Kaikki tämän verkkosivuston sisältö, etenkin tekstit, valokuvat ja grafiikat, on tekijänsuojan alaista. AUTODOC GmbH pidättää kaikki oikeudet, mukaan lukien kopiointi-, julkaisu-, muokaus- ja käännösoikeudet.