



Kuinka vaihtaa
etummainen alatukivarsi

SEAT Ibiza IV

**Sportcoupe (6J, 6P)-
autoon – vaihto-ohje**

SAMANKALTAINEN OHJEVIDEO



Tällä videolla näytetään samanlaisen auton osan vaihtotoimenpide toisessa ajoneuvossa

i Tärkeää!

Näitä vaihtoon liittyviä ohjeita ei voida soveltaa:

SEAT Ibiza IV Sportcoupe (6J, 6P) 1.2 TDI, SEAT Ibiza IV Sportcoupe (6J, 6P) 1.6 LPG, SEAT Ibiza IV Sportcoupe (6J, 6P) 1.2, SEAT Ibiza IV Sportcoupe (6J, 6P) 1.4, SEAT Ibiza IV Sportcoupe (6J, 6P) 1.4 TDI, SEAT Ibiza IV Sportcoupe (6J, 6P) 1.9 TDI, SEAT Ibiza IV Sportcoupe (6J, 6P) 1.6, SEAT Ibiza IV Sportcoupe (6J, 6P) 2.0, SEAT Ibiza IV Sportcoupe (6J, 6P) 1.4 TSI, SEAT Ibiza IV Sportcoupe (6J, 6P) 1.4 TSI Cupra, SEAT Ibiza IV Sportcoupe (6J, 6P) 1.6 TDI, SEAT Ibiza IV Sportcoupe (6J, 6P) 2.0 TDI, SEAT Ibiza IV Sportcoupe (6J, 6P) 1.2 TSI, SEAT Ibiza IV Sportcoupe (6J, 6P) 1.0, SEAT Ibiza IV Sportcoupe (6J, 6P) 1.0 TSI

Työvaiheet saattavat vaihdella hieman auton rakenteen perusteella.

Tämä opas on luotu perustuen samanlaisen auton osan vaihtotoimenpiteeseen ajoneuvossa: VW Polo Sedan (602, 604, 612, 614) 1.6

**VAIHTO: ETUMMAINEN ALATUKIVARSI – SEAT IBIZA IV
SPORTCOUPE (6J, 6P). TARVITSEMASI TYÖKALUT:**



- Teräsharja
- WD-40-monitoimiaine
- Jarrunpuhdistusaine
- Kuparitähna
- Yhdistelmäavain nro 18
- Hylsyavain nro 16
- Hylsyavain nro 18
- Vannehylsy nro 17
- Kiintolenkkiavain
- Momenttiavain
- Kierreleuan väännin
- Sorkkarauta
- Kuminuija
- Vaihteistonostin
- Jarrukiila

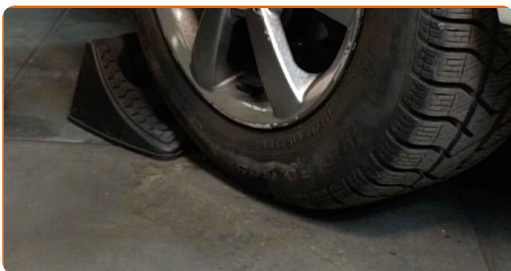
Osta työkaluja

Vaihto: etummainen alatukivarsi – SEAT Ibiza IV Sportcoupe (6J, 6P).
AUTODOCin asiantuntijoiden vinkki:

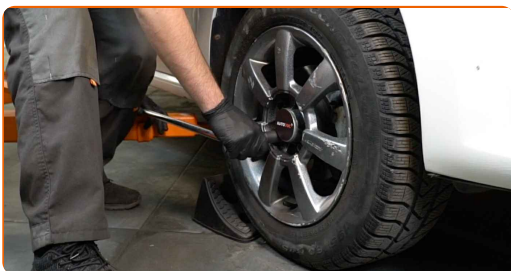
- Vaihto suoritetaan samalla tavalla alatukivarren oikealle ja vasemmalle puolelle.
- Kaikki työvaiheet suoritetaan moottori sammutettuna.

VAIHTO: ETUMMAINEN ALATUKIVARSI – SEAT IBIZA IV SPORTCOUPE (6J, 6P). KÄYTÄ SEURAAVAA MENETELMÄÄ:

1 Tue pyörät kiiloilla.



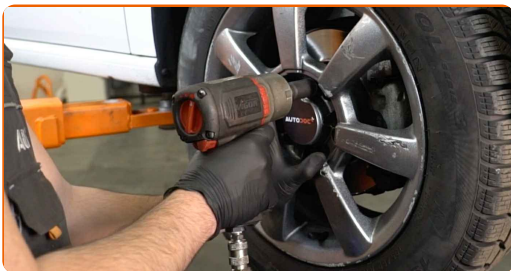
2 Löysää pyörän asennuspultteja. Käytä vannehylsyä nro 17.



3 Nosta auton keula ylös ja tue se.

4

Ruuvaa pyöränpultit irti.

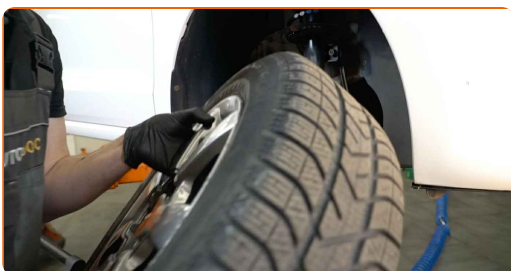


Vaihto: etummainen alatukivarsi – SEAT Ibiza IV Sportcoupe (6J, 6P).
AUTODOC suosittelee:

- Jotta vältät vahingot, pitele pyörää ylhäällä, kun ruuvaat pultteja irti.

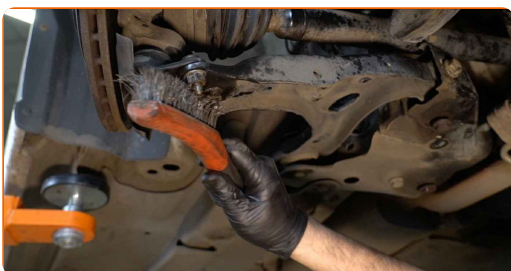
5

Irrota pyörä.



6

Puhdista tukivarren kaikki jouset. Käytä teräsharjaa. Levitä WD-40-monitoimijainetta.



AUTODOC suosittelee:

- Vaihto: etummainen alatukivarsi – SEAT Ibiza IV Sportcoupe (6J, 6P). Odota muutama minuutti ruiskun levittämisen jälkeen.
- Käytä suojalaseja.

7

Irrota etutukivarren kiinnikkeet. Käytä hylsyä nro 18. Käytä kierreleuan väännintä.



8

Ruuvaa irti takakiinnike, joka yhdistää kolmiotukivarren apurunkoon. Käytä yhdistelmäavainta nro 18. Käytä hylsyä nro 18. Käytä kierreleuan väännintä.



9

Irrota kiinnitysruuvit. Käytä hylsyä nro 18.



- 10** Ruuvaa irti kiinnikkeet, jotka kiinnittävät pallonivelen jousen ohjausvarteen. Käytä hylsyä nro 16. Käytä kierreleuan väännintä.



- 11** Irroita tukivarsi. Käytä sorkkarautaa.



- 12** Puhdista kiinnityskohdat ja jousituksen tukivarren kierre. Käytä teräsharjaa. Levitä WD-40-monitoimiaminetta.



- 13** Asenna uusi tukivarsi paikoilleen. Käytä sorkkarautaa. Käytä kuminuijaa.



Vaihto: etummainen alatukivarsi – SEAT Ibiza IV Sportcoupe (6J, 6P). Vinkki:

- Käytä asennuksessa ainoastaan uusia pultteja ja muttereita.

14

Asenna tukivarren etukiinnikkeet. Käytä yhdistelmäavainta nro 18.



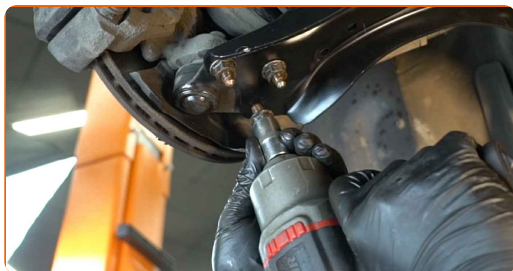
15

Asenna tukivarren takakiinnikkeet. Käytä sorkkarautaa.



16

Ruuvaa kiinnikkeet kiinni palloniveleen. Käytä hylsyä nro 16. Käytä kiintolenkkiavainta.



17

Ruuvaa kiinni takakiinnike, joka yhdistää kolmiotukivarren apurunkoon. Käytä yhdistelmäavainta nro 18. Käytä hylsyä nro 18. Käytä kiintolenkkiavainta.



18

Tue varsi. Käytä vaihteistonostinta.



19

Kiristä etukiinnike, joka yhdistää tukivarren apurunkoon. Käytä hylsyä nro 18. Käytä momenttiavainta. Kiristä sitä 70 Nm vääntömomentilla.+90°



AUTODOC suosittelee:

- Tärkeää! Varmista, että käytät uusia kiinnikkeitä.

20

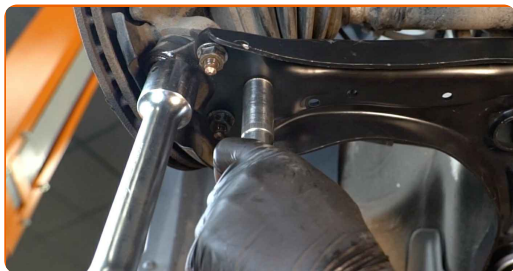
Kiristä takakiinnikkeet, jotka yhdistävät tukivarren auton apurunkoon. Käytä hylsyä nro 18. Käytä momenttiavainta. Kiristä sitä 70 Nm vääntömomentilla.+90°



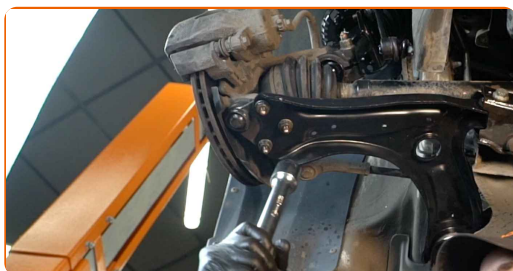
AUTODOC suosittelee:

- Tärkeää! Varmista, että käytät uusia kiinnikkeitä.

21 Kiristä pallonivelen kiinnikkeet. Käytä hylsyä nro 16. Käytä momenttiavainta. Kiristä sitä 60 Nm vääntömomentilla.



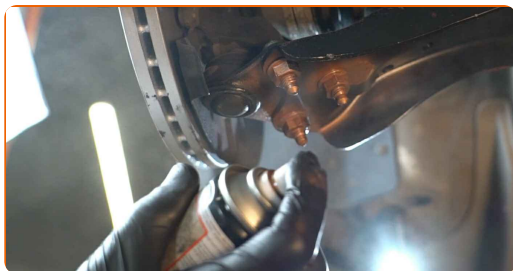
22 Irroita varren alapuolella oleva tuki.



AUTODOC suosittelee:

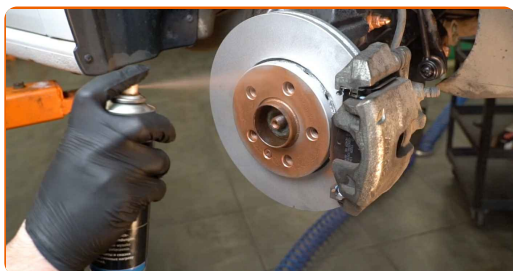
- Vaihto: etummainen alatukivarsi – SEAT Ibiza IV Sportcoupe (6J, 6P). Laske vaihteistonostin tasaisesti, ilman nykäyksiä, jotta komponentit ja mekanismit eivät vaurioidu.

23 Käsittele kaikki tukivarren jouset. Käytä kuparitahnaa.



24

Käsittele jarrulevyn ja pyörän vanteen kosketuspinta. Käytä kuparitahnaa.



25

Puhdista jarrulevyn pinta. Käytä jarrunpuhdistusainetta.



Vaihto: etummainen alatukivarsi – SEAT Ibiza IV Sportcoupe (6J, 6P).
AUTODOCin vinkki:

- Kun olet levittänyt aineen, odota muutama minuutti.

26

Asenna pyörä.



AUTODOC suosittelee:

- Varoitus! Vammojen välttämiseksi pidä pyörää kiinni, kun ruuvaat auton kiinnityspultit kiinni. SEAT Ibiza IV Sportcoupe (6J, 6P)

27

Ruuvaa pyöränpultit kiinni. Käytä vannehylsyä nro 17.



28

Laske auto ja kiristä pyörän pultit ristikkäin. Käytä vannehylsyä nro 17. Käytä momenttiavainta. Kiristä sitä 120 Nm vääntömomentilla.



29

Poista tunkit ja kiilat.



HYVÄÄ TYÖTÄ! 

KATSO LISÄÄ OHJEITA

AUTODOC – LAADUKKAAT JA EDULLISET AUTONOSAT NETISTÄ

AUTODOC-MOBIILISOVELLUS: SAAT LOISTAVIA TARJOUKSIA
SAMALLA, KUN OSTELET KÄTEVÄSTI



SUURI VALIKOIMA VARAOSIA AUTOLLES!

ALATUKIVARSI: LAAJA VALIKOIMA

VASTUUVAPAAUS:

Dokumentti sisältää vain yleisiä suosituksia, joista voi olla apua vaihto- tai korjaustöissä. AUTODOC ei vastaa korjaus- ja vaihtotöiden yhteydessä väärinlaisen käytön tai annettujen tietojen väärintymmärtämisen vuoksi tapahtuneista menetyksistä, loukkaantumisista eikä omaisuuden vaurioitumisesta.

AUTODOC ei vastaa näiden ohjeiden mahdollisista virheistä tai epäselvyyksistä. Tiedot on annettu yksinomaan informaatiotarkoituksessa eivätkä ne korvaa asiantuntijan neuvoja.

AUTODOC ei vastaa laitteiden, työkalujen eikä autonosien väärinlaisesta tai vaarallisesta käytöstä. AUTODOC kehottaa varovaisuuteen ja turvallisuusmääräysten noudattamiseen korjaus- ja vaihtotöissä. Muista: huonolaatuiset autonosat eivät takaa riittävää tieturvallisuutta.

© Copyright 2023 – Kaikki tämän verkkosivuston sisältö, etenkin tekstit, valokuvat ja grafiikat, on tekijänsuojan alaista. AUTODOC SE pidättää kaikki oikeudet, mukaan lukien kopiointi-, julkaisu-, muokaus- ja käännösoikeudet.