



Kuinka vaihtaa moottorin
kumityyny taakse **SEAT**
IBIZA SPORTCOUPE
Umpimalli/viistoperä
(6J1)-autoon – vaihto-
ohje

SAMANKALTAISEN OHJEVIDEO



Tällä videolla näytetään samanlaisen auton osan vaihtotoimenpide toisessa ajoneuvossa

Tärkeää!

Näitä vaihtoon liittyviä ohjeita ei voida soveltaa:

SEAT IBIZA SPORTCOUPE Umpimalli/viistoperä (6J1) 1.2

Työvaiheet saattavat vaihdella hieman auton rakenteen perusteella.

Tämä opas on luotu perustuen samanlaisen auton osan vaihtotoimenpiteeseen ajoneuvossa: SKODA Fabia I Combi (6Y5) 1.2

**VAIHTO: MOOTTORIN KUMITYYNY – SEAT IBIZA
SPORTCOUPE UMPIMALLI/VIISTOPERÄ (6J1).
LUETTELO TARVITTAVISTA TYÖKALUISTA:**



- Teräsharja
- WD-40-monitoimiaine
- Kuparilahna
- Hylsyavain nro 12
- Hylsyavain nro 16
- Kiintolenkkiavain
- Momenttiavain
- Philips-ruuvimeisseli
- Lokasuojan suojapeite

Osta työkaluja

Vaihto: moottorin kumityyny – SEAT IBIZA SPORTCOUPE Umpimalli/viistoperä (6J1). AUTODOC suosittelee:

- Kaikki työvaiheet suoritetaan moottori sammutettuna.

VAIHTO: MOOTTORIN KUMITYYNY – SEAT IBIZA SPORTCOUPE UMPIMALLI/VIISTOPERÄ (6J1). KÄYTÄ SEURAAVAA MENETELMÄÄ:

1 Avaa konepelti.

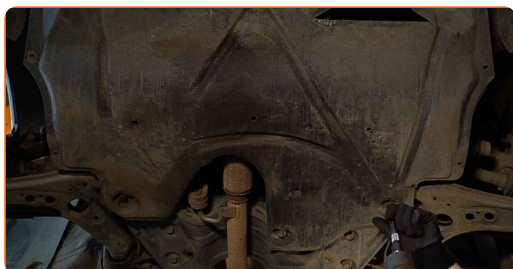
2 Käytä suojapeitettä suojaamaan auton maalipinta ja muoviset osat.

3 Nosta autoa käyttämällä autonostinta tai aseta se rasvamontun päälle.

Vaihto: moottorin kumityyny – SEAT IBIZA SPORTCOUPE Umpimalli/viistoperä (6J1). Vinkki:

- Ajoneuvon tulee olla tasaisella, ja jos se on kallistettuna, tyhjennystulpan tulee olla alimmassa kohdassa.

4 Kierrä alemman äänieristeen kiinnikkeet auki. Käytä hylsyä nro 12. Käytä Phillips-ruuvimeisseliä.



5 Irrota alempi äänieristys.



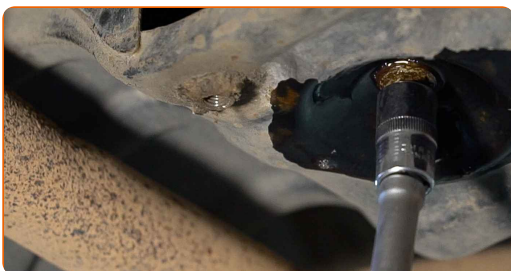
6 Puhdista moottorintuen kiinnikkeet. Käytä teräsharjaa. Levitä WD-40-monitoimiaminetta.



7 Ruuvaa irti kiinnike, joka yhdistää moottorintuen vaihdelaatikon koteloon. Käytä hylsyä nro 16. Käytä kiintolenkkiavainta.

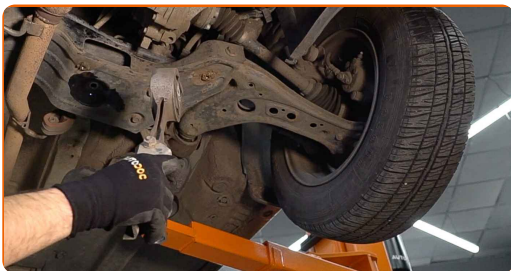


8 Ruuvaa irti moottorintuen kiinnike, joka yhdistää sen apurunkoon. Käytä hylsyä nro 16. Käytä kiintolenkkiavainta.



9

Poista moottorin kiinnike.

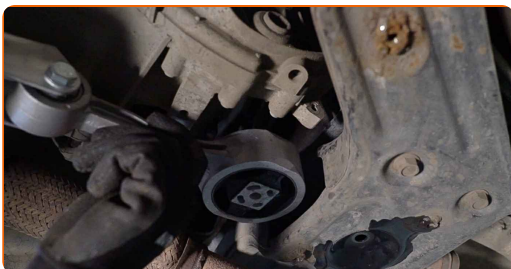


Vaihto: moottorin kumityyny – SEAT IBIZA SPORTCOUPE Umpimalli/viistoperä (6J1). AUTODOCin asiantuntijat suosittelevat:

- Tarkista varovaisesti toiset moottorin kiinnikkeet ja vaihda ne, jos tarvittavaa.

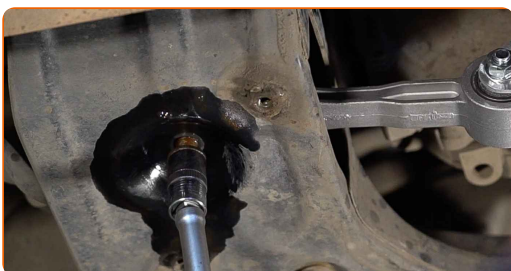
10

Asenna moottorin kannake sen asennusjalustaan.



11

Ruuvaa kiinni moottorintuen kiinnike, joka yhdistää sen apurunkoon. Käytä hylsyä nro 16.



- 12** Ruuvaa kiinni moottorintuen kiinnike, joka yhdistää sen vaihdelaatikon koteloon. Käytä hylsyä nro 16. Käytä kiintolenkkiavainta.



- 13.1** Kiristä moottorintuen kiinnityspultit.



- 13.2** Käytä hylsyä nro 16. Käytä momenttiavainta. Kiristä sitä 40 Nm vääntömomentilla.+90°



AUTODOC suosittelee:

- Tärkeää! Varmista, että käytät uusia kiinnikkeitä.

- 14** Käsittele moottorin tukikumin kiinnikkeet. Käytä kuparitahnaa.



15

Asenna alempi äänieristys.



16

Kiinnitä kiinnikkeet alempaan äänieristykseen. Käytä hylsyä nro 12. Käytä Phillips-ruuvimeisseliä.



17

Laske autoa.

18

Ota suojapeite pois.

19

Sulje konepelti.

HYVÄÄ TYÖTÄ! [KATSO LISÄÄ OHJEITA](#)

AUTODOC – LAADUKKAAT JA EDULLISET AUTONOSAT NETISTÄ

AUTODOC-MOBIILISOVELLUS: SAAT LOISTAVIA TARJOUKSIA SAMALLA, KUN OSTELET KÄTEVÄSTI



AUTODOC

GET IT ON  **Google Play**

Download on the  **App Store**

Download

SUURI VALIKOIMA VARAOSIA AUTOLLES!

MOOTTORIN KUMITYYNY: LAAJA VALIKOIMA

VASTUUVAPAAUS:

Dokumentti sisältää vain yleisiä suosituksia, joista voi olla apua vaihto- tai korjaustöissä. AUTODOC ei vastaa korjaus- ja vaihtotöiden yhteydessä vääränlaisen käytön tai annettujen tietojen vääринymmärtämisen vuoksi tapahtuneista menetyksistä, loukkaantumisista eikä omaisuuden vaurioitumisesta.

AUTODOC ei vastaa näiden ohjeiden mahdollisista virheistä tai epäselvyyksistä. Tiedot on annettu yksinomaan informaatiotarkoituksessa eivätkä ne korvaa asiantuntijan neuvoja.

AUTODOC ei vastaa laitteiden, työkalujen eikä autonosten vääränlaisesta tai vaarallisesta käytöstä. AUTODOC kehottaa varovaisuuteen ja turvallisuusmääräysten noudattamiseen korjaus- ja vaihtotöissä. Muista: huonolaatuiset autonosat eivät takaa riittävää tieturvallisuutta.

© Copyright 2023 – Kaikki tämän verkkosivuston sisältö, etenkin tekstit, valokuvat ja grafiikat, on tekijänsuojan alaista. AUTODOC SE pidättää kaikki oikeudet, mukaan lukien kopiointi-, julkaisu-, muokaus- ja käännösoikeudet.