



Kuinka vaihtaa
vesipumppu **SEAT Inca**
(6K9)-autoon – vaihto-
ohje

SAMANKALTAISEN OHJEVIDEO



Tällä videolla näytetään samanlaisen auton osan vaihtotoimenpide toisessa ajoneuvossa

Tärkeää!

Näitä vaihtoon liittyviä ohjeita ei voida soveltaa:

SEAT Inca (6K9) 1.6 i

Työvaiheet saattavat vaihdella hieman auton rakenteen perusteella.

Tämä opas on luotu perustuen samanlaisen auton osan vaihtotoimenpiteeseen ajoneuvossa: VW GOLF II (19E, 1G1) 1.6

**VAIHTO: VESIPUMPPU – SEAT INCA (6K9).
TARVITSEMASI TYÖKALUT:**



- Teräsharja
- WD-40-monitoimiaine
- Yleispuhdistussuihke
- Tiivisteaine
- Momenttiavain
- Yhdistelmäavain nro 13
- Hylsyavain nro 7
- Hylsyavain nro 10
- Hylsyavain nro 13
- Kuusiokolokärki nro H6
- Kiintolenkkiavain
- Tiivistekaavin
- Suppilo
- Nestesäiliö
- Lokasuojan suojapeite

Osta työkaluja

Vaihto: vesipumppu – SEAT Inca (6K9). AUTODOCin vinkki:

- Noudata aina osan valmistajan antamia ehtoja, suosituksia ja vaatimuksia.
- Tarkista jäähdytysnesteen kunto ja vaihda se tarvittaessa.
- Tarkasta termostaatti ja termostaatin kotelo. Vaihda ne tarvittaessa.
- Huom! Kaikki työ SEAT Inca (6K9) -auton parissa – tulee tehdä moottorin ollessa sammutettuna.

SUORITA VAIHTAMINEN SEURAAVASSA JÄRJESTYKSESSÄ:

1 Avaa konepelti.

2 Käytä suojapeitettä suojaamaan auton maalipinta ja muoviset osat.

3 Kierrä jäähdytysnestesäiliön korkki irti.



4 Ota valmiiksi säiliö nesteitä varten esille.



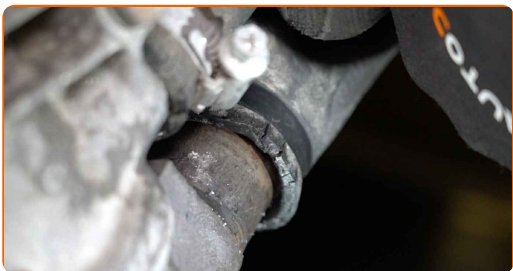
5

Löysää jäähdytysnesteletkun kiristin. Käytä hylsyä nro 7. Käytä kiintolenkkiavainta.



6

Irrota jäähdytysnesteletku.

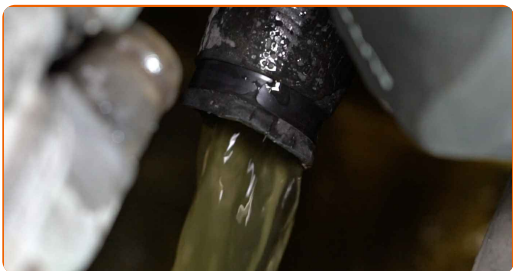


Vaihto: vesipumppu – SEAT Inca (6K9). Vinkki:

- Varo! Jäähdytysneste voi tulla ulos vesipumpun kanavista ja rungosta.

7

Tyhjennä jäähdytysneste moottorista.

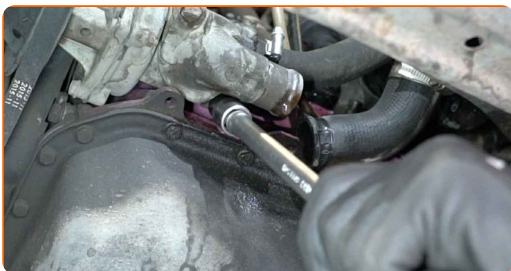


Vaihto: vesipumppu – SEAT Inca (6K9). AUTODOCin asiantuntijat suosittelevat:

- Varo! Jäähdytysneste voi olla hyvin kuumaa.
- Käytä hanskoja välttääksesi kuumalle nesteelle altistumisen.
- Kaikki työvaiheet suoritetaan moottori sammutettuna.
- Odota, kunnes jäähdytysneste on valunut täysin ulos tyhjennysreiästä.

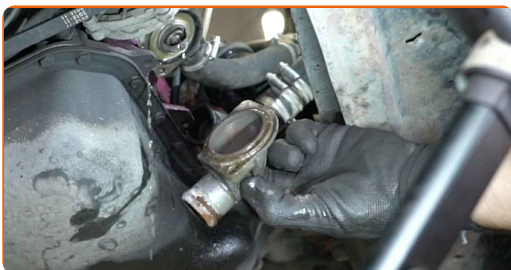
8

Kierrä termostaatin kotelon kiinnikkeet irti. Käytä hylsyä nro 13. Käytä kiintolenkkiavainta.



9

Poista termostaatin kotelo.



10

Poista termostaatti.

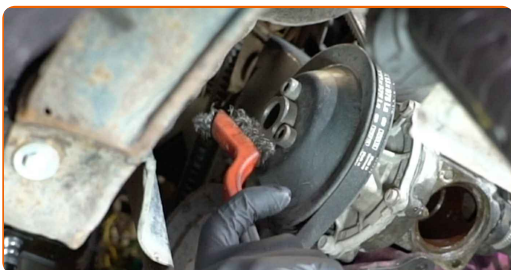


AUTODOC suosittelee:

- Vaihto: vesipumppu – SEAT Inca (6K9). Älä käytä liikaa voimaa osaa irrottaessasi, koska se voi vahingoittaa sitä.
- Varo! Jäähdytysneste voi vuotaa ulos jäähdytysputkista ja termostaatin kotelosta.

11

Puhdista vesipumpun hihnapyörän kiinnike. Käytä teräsharjaa. Levitä WD-40-monitoimiaminetta.



12

Kierrä vesipumpun hihnapyörän kiinnike irti. Käytä kuusiokoloavainta nro H6. Käytä kiintolenkkiavainta.



13

Puhdista laturin kiinnikkeet. Käytä teräsharjaa. Levitä WD-40-monitoimiaminetta.



14 Löysää laturin kiinnikkeet. Käytä yhdistelmäavainta nro 13.



15 Siirrä laturi sivuun.



16 Poista kiilahihna.



17 Poista vesipumpun hihnapyörä.

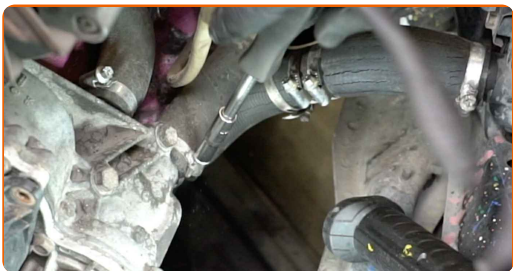


18 Kierrä irti vesipumpun kotelon kiinnikkeet. Käytä hylsyä nro 10. Käytä kiintolenkkiavainta.



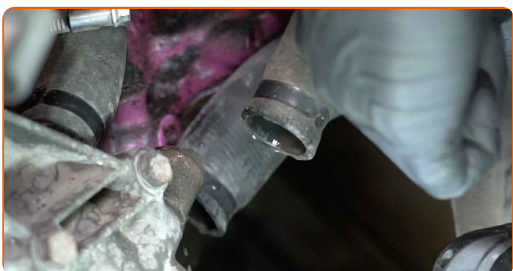
19

Löysää jäähdytysnesteletkun kiristin. Käytä hylsyä nro 7. Käytä kiintolenkkiavainta.



20

Irrota jäähdytysnesteletku.

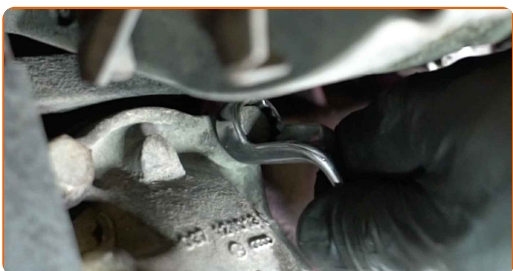


Vaihto: vesipumppu – SEAT Inca (6K9). AUTODOCin vinkki:

- Varo! Jäähdytysneste voi tulla ulos vesipumpun kanavista ja rungosta.

21

Kierrä irti vesipumpun kiinnikkeet. Käytä yhdistelmäavainta nro 13. Käytä hylsyä nro 13. Käytä kiintolenkkiavainta.



22

Irrota vesipumppu.



Vaihto: vesipumppu – SEAT Inca (6K9). AUTODOC suosittelee:

- Varo! Jäähdytysneste voi tulla ulos vesipumpun kanavista ja rungosta.

23

Puhdista vesipumpun kiinnityspaikka. Käytä tiivistekaavinta. Käytä yleispuhdistussprayta.



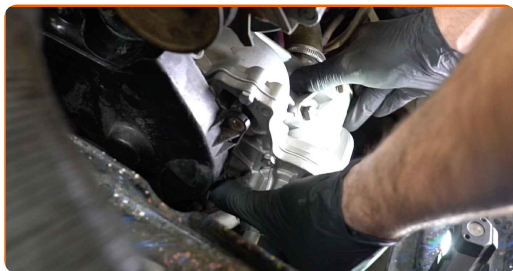
24

Käsittele vesipumpun kiinnityspaikka. Käytä tiivistysainetta.



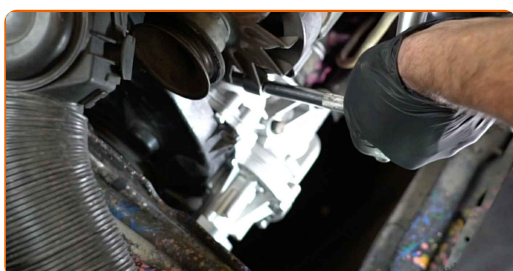
25

Asenna uusi vesipumppu.



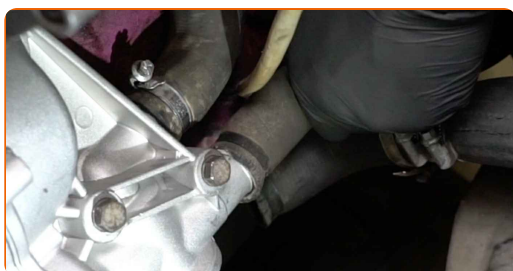
26

Kiristä vesipumpun kiinnikkeet. Käytä yhdistelmäavainta nro 13. Käytä hylsyä nro 13. Käytä momenttiavainta. Kiristä sitä 14 Nm vääntömomentilla.



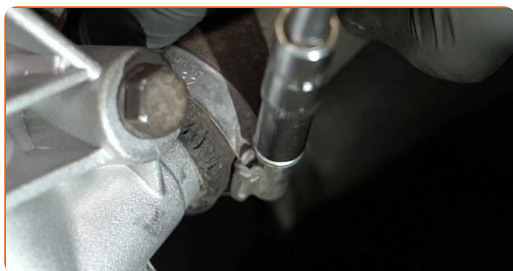
27

Kiinnitä jäähdytysnesteletku.



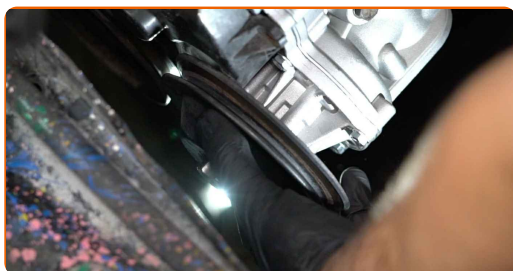
28

Kiinnitä jäähdytysnesteletkun kiristin. Käytä hylsyä nro 7. Käytä kiintolenkkiavainta.



29

Asenna vesipumpun hihnapyörä.



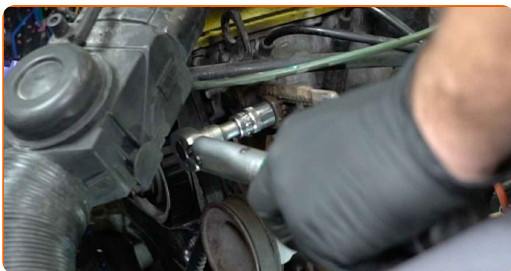
30 Asenna kiilahihna.



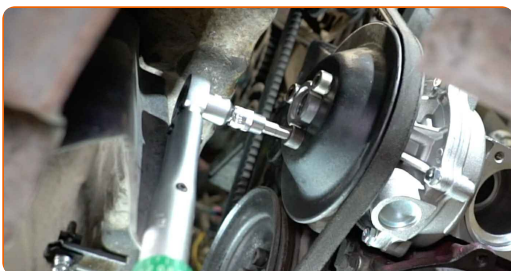
31 Aseta laturi takaisin paikoilleen.



32 Löysää laturin kiinnikkeet. Käytä hylsyä nro 13. Käytä momenttiavainta. Kiristä sitä 10 Nm vääntömomentilla.



33 Kiristä vesipumpun hihnapyörän kiinnike. Käytä kuusiokoloavainta nro H6. Käytä momenttiavainta. Kiristä sitä 9 Nm vääntömomentilla.



34

Kierrä kiinni vesipumpun kotelon kiinnikkeet. Käytä hylsyä nro 10. Käytä kiintolenkkiavainta.



35

Asenna termostaatti.



AUTODOC suosittelee:

- Vaihto: vesipumppu – SEAT Inca (6K9). Älä käytä liikaa voimaa asennuksen aikana. Tämä voi vahingoittaa osaa.

36

Asenna termostaatin kotelo.



37

Kiristä termostaatin kotelon kiinnikkeet. Käytä hylsyä nro 10. Käytä momenttiavainta. Kiristä sitä 13 Nm vääntömomentilla.



38

Kiinnitä jäähdytysnesteletku.



39

Kiinnitä jäähdytysnesteletkun kiristin. Käytä hylsyä nro 7. Käytä kiintolenkkiavainta.



40

Poista jäähdytysnestesäiliön korkki.

41

Aseta suppilo.



42

Kaada jäähdytysneste jäähdytysnestesäiliöön.



Vaihto: vesipumppu – SEAT Inca (6K9). Ammattilaiset suosittelevat:

- Käytä vain valmistajan suosittelemaa jäähdytysnestettä.
- Jäähdytysnesteen tason tulisi olla MAX-merkissä.
- Odota, kunnes ilma poistuu järjestelmästä.

43

Käytä moottoria muutama minuutti. Tämä tulisi tehdä, jotta jäljellä oleva ilma poistuu jäähdytysjärjestelmästä ja tarkistaaksesi, toimivatko osat oikein.

44

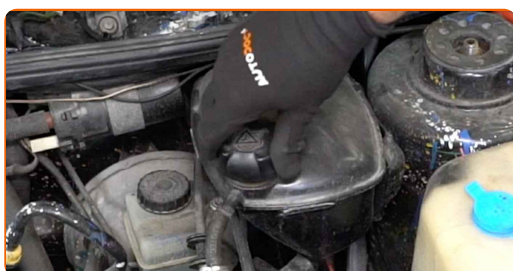
Sammuta moottori.

45

Asenna jäähdytysnestesäiliön korkki.

46

Ruuvaa jäähdytysnestesäiliön korkki paikalleen.



47

Ota suojapeite pois.

48

Sulje konepelti.

HYVÄÄ TYÖTÄ! 

KATSO LISÄÄ OHJEITA

AUTODOC – LAADUKKAAT JA EDULLISET AUTONOSAT NETISTÄ

AUTODOC-MOBIILISOVELLUS: SAAT LOISTAVIA TARJOUKSIA
SAMALLA, KUN OSTELET KÄTEVÄSTI



+ AUTODOC

GET IT ON
Google Play

Download on the
App Store

Download

SUURI VALIKOIMA VARAOSIA AUTOLLES!

VESIPUMPPU: LAAJA VALIKOIMA

VASTUUVAPAAUS:

Dokumentti sisältää vain yleisiä suosituksia, joista voi olla apua vaihto- tai korjaustöissä. AUTODOC ei vastaa korjaus- ja vaihtotöiden yhteydessä väärinlaisen käytön tai annettujen tietojen vääринymmärtämisen vuoksi tapahtuneista menetyksistä, loukkaantumisista eikä omaisuuden vaurioitumisesta.

AUTODOC ei vastaa näiden ohjeiden mahdollisista virheistä tai epäselvyyksistä. Tiedot on annettu yksinomaan informaatiotarkoituksessa eivätkä ne korvaa asiantuntijan neuvoja.

AUTODOC ei vastaa laitteiden, työkalujen eikä autonosten väärinlaisesta tai vaarallisesta käytöstä. AUTODOC kehottaa varovaisuuteen ja turvallisuusmääräysten noudattamiseen korjaus- ja vaihtotöissä. Muista: huonolaatuiset autonosat eivät takaa riittävää tieturvallisuutta.

© Copyright 2022 – Kaikki tämän verkkosivuston sisältö, etenkin tekstit, valokuvat ja grafiikat, on tekijänsuojan alaista. AUTODOC GmbH pidättää kaikki oikeudet, mukaan lukien kopiointi-, julkaisu-, muokaus- ja käännösoikeudet.