



Kuinka vaihtaa jousi  
eteen **SEAT Leon IV  
Sportstourer (KL8)-  
autoon – vaihto-ohje**

## SAMANKALTAINEEN OHJEVIDEO



Tällä videolla näytetään samanlaisen auton osan vaihtotoimenpide toisessa ajoneuvossa

### Tärkeää!

Näitä vaihtoon liittyviä ohjeita ei voida soveltaa:

SEAT Leon IV Sportstourer (KL8) 1.5 eTSI, SEAT Leon IV Sportstourer (KL8) 2.0 TDI

Työvaiheet saattavat vaihdella hieman auton rakenteen perusteella.

Tämä opas on luotu perustuen samanlaisen auton osan vaihtotoimenpiteeseen ajoneuvossa: VW Golf VII Hatchback (5G1, BQ1, BE1, BE2) 1.8 TSI

**VAIHTO: JOUSI – SEAT LEON IV SPORTSTOURER (KL8).  
TYÖKALUT, JOITA SAATAT TARVITA:**



- Teräsharja
- WD-40-monitoimiaine
- Jarrunpuhdistusaine
- Keraaminen tahna
- Kuparitahna
- Momenttiavain
- Yhdistelmäavain nro 18
- Hylsyavain nro 13
- Hylsyavain nro 16
- Hylsyavain nro 18
- 12-kulmainen hylsy nro 24
- 21 mm iskunvaimentimen mutterin hylsy
- Iskunvaimentimen hylsy
- Kuusiokolokärki nro H7
- XZN-hylsy nro 6
- XZN-hylsy nro 14
- Vannehylsy nro 17
- Kiintolenkkiavain
- Kierreleuan väännin
- hydraulinen kierrejousipuristin
- Sorkkarauta
- Vaihteistonostin
- Lokasuojan suojapeite
- Jarrukiila

**Osta työkaluja**

### Vaihto: jousi – SEAT Leon IV Sportstourer (KL8). AUTODOCin vinkki:

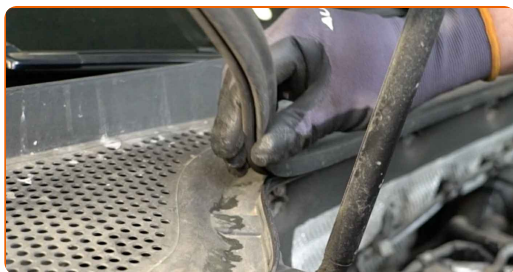
- Molemmat etujousituksen kierrejouset täytyy vaihtaa samaan aikaan.
- Vaihto suoritetaan samalla tavalla etujousituksen vasemmalle ja oikealle kierrejouselle.
- Huom! Kaikki työ SEAT Leon IV Sportstourer (KL8) -auton parissa – tulee tehdä moottorin ollessa sammutettuna.

## SUORITA VAIHTO SEURAAVASSA JÄRJESTYKSESSÄ:

1 Avaa konepelti.

2 Käytä suojapeitettä suojaamaan auton maalipinta ja muoviset osat.

3 Irrota tuulilasin ritilän tiiviste.



4 Irrota muovisen konepellin ritilän kiinnikkeet. Käytä sorkkarautaa.



5

Siirrä konepellin säleikkö sivuun, jotta saat pääsyn joustintukilaakerin kiinnikkeisiin.



6

Puhdista iskunvaimentimen ylätuen kiinnikkeet. Käytä teräsharjaa. Levitä WD-40-monitoimiaminettä.



7

Löysää joustintuen ylemmät kiinnikkeet. Käytä hylsyä nro 13. Käytä kiintolenkkiavainta.



8

Tue pyörät kiiloilla.

9

Löysää pyörän asennuspultteja. Käytä vannehylsyä nro 17.



10

Nosta autoa.

Vaihto: jousi – SEAT Leon IV Sportstourer (KL8). AUTODOCin asiantuntijat suosittelevat:

- Jos käytät tunkkia, varmista, että se on tasaisella alustalla, jolla ei ole lainkaan epätasaisuuksia.
- Varmista, että tuet auton lisäksi autopukeilla.

11

Ruuvaa pyöränpultit irti.

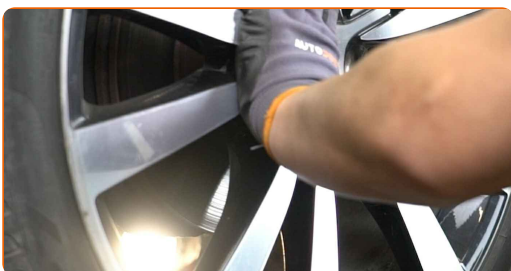


AUTODOC suosittelee:

- Varoitus! Vammojen välttämiseksi pidä pyörää kiinni, kun ruuvaat kiinnityspultit irti. SEAT Leon IV Sportstourer (KL8)

12

Irrota pyörä.



- 13** Puhdista kiinnike, joka yhdistää kallistuksenvakaajan yhdystangon joustintukeen. Käytä teräsharjaa. Levitä WD-40-monitoimiaiainetta.



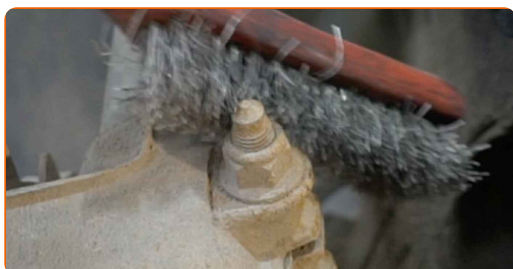
- 14** Ruuvaa irti kiinnike, joka yhdistää kallistuksenvakaajan joustintukeen. Käytä yhdistelmäavainta nro 18. Käytä XZN-hylsyä nro 6. Käytä kiintolenkkiavainta.



- 15** Irroita kallistuksenvakaajan yhdystanko.



- 16** Puhdista joustintuen ja olka-akselin yhdistävän alempi kiinnike. Käytä teräsharjaa. Levitä WD-40-monitoimiaiainetta.





- 17** Irrota alempi kiinnike, joka yhdistää joustintuen ohjausniveleen. Käytä hylsyä nro 18. Käytä XZN-hylsyä nro 14. Käytä kiintolenkkiavainta.



- 18** Ruuvaa irti kiinnikkeet, jotka kiinnittävät vetoakselin pyörännapaan. Käytä 12-kulmaista hylsyä nro 24. Käytä kierreleuan väännintä.

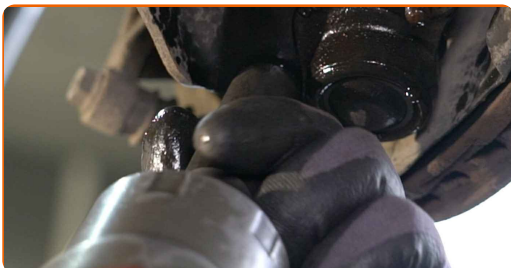


- 19** Irrota kiinnityspultti.

- 20** Puhdista kiinnikkeet, jotka yhdistävät pallonivelen jousituksen ohjausvarteen. Käytä teräsharjaa. Levitä WD-40-monitoimiaminettä.



- 21** Kierrä pallonivelen ja tukivarren yhdistävät kiinnikkeet irti. Käytä hylsyä nro 16. Käytä kiintolenkkiavainta.





22

Irrota pallonivel tukivarresta.



23

Tue olka-akseli. Käytä vaihteistonostinta.

24

Irrota vetoakseli olka-akselista.

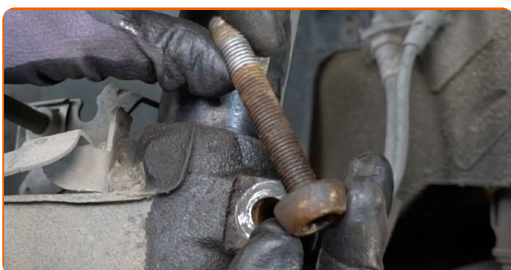


Vaihto: jousi – SEAT Leon IV Sportstourer (KL8). AUTODOCin asiantuntijoiden vinkki:

- Varmista, että vetoakseli on kuormitettu (kun autoa on nostettu tunkilla).

25

Irrota kiinnityspultti.



- 26 Vapauta alempi kiinnike, joka yhdistää joustintuen ohjausniveleen. Käytä tähän tarkoitettua hylsyä irrottaaksesi iskunvaimentimen.



- 27 Irroita olkaakseli iskunvaimentimesta.



- 28 Ruuvaa irti joustintuen ylemmät kiinnikkeet.



Vaihto: jousi – SEAT Leon IV Sportstourer (KL8). AUTODOCin vinkki:

- Välttääksesi loukkaantumiset pidä joustintuesta kiinni, kun irrotat kiinnityspultteja.

- 29 Irroita joustintuki.



30

Aseta joustintuki jousipuristintyökaluun.



Vaihto: jousi – SEAT Leon IV Sportstourer (KL8). Ammattilaiset suosittelevat:

- Huomaa että jousenpuristinta käyttäessä käämijousten tulee olla tiukasti kiinni, painaen jousia molemmin puolin.
- Varmista että jousi on pidikkeessään oikeassa asennossa.
- Varmista että käämijouset menivät tiukasti lukon sisälle.

31

Purista jousi.



32

Puhdista joustintuen männänvarsi. Käytä teräsharjaa. Levitä WD-40-monitoimiaiainetta.



- 33** Iroita joustintuen kiertokangen mutteri. Käytä 21 mm iskunvaimentimen mutterin hylsyä. Käytä kuusiokoloavainta nro H7. Käytä kiintolenkkiavainta.



- 34** Poista ylempi joustintukilaakeri yhdessä pohjaanlyöntikumin kanssa.



- 35** Poista pölysuoja.



### AUTODOC suosittelee:

- Vaihto: jousi – SEAT Leon IV Sportstourer (KL8). Tarkista huolellisesti iskunvaimentimen kiinnitys, suojakumi ja pohjaanlyöntikumi. Vaihda ne tarvittaessa.

- 36** Vapauta kierrejousi.



37 Irroita jousi.



AUTODOC suosittelee:

- Tarkasta jousituksen jousen kumituet. Vaihda ne tarpeen vaatiessa.

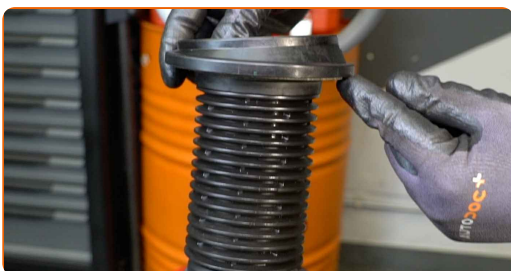
38 Aseta jousi iskunvaimentimeen.



39 Purista jousi.



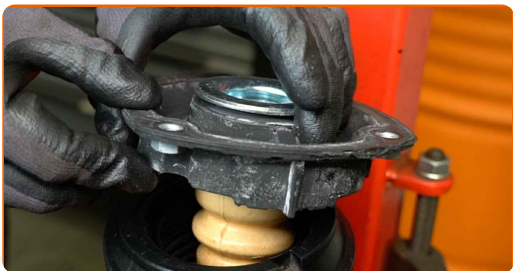
40 Asenna pölysuoja.





41

Asenna ylempi joustintukilaakeri yhdessä pohjaanlyöntikumin kanssa.



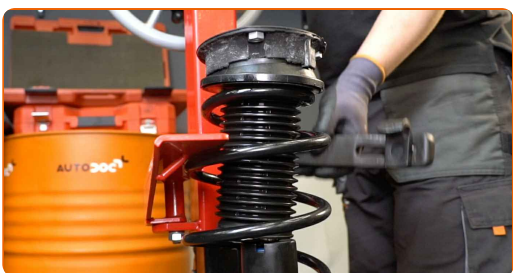
42

Kiristä iskunvaimentimen männänvarren mutteri. Käytä 21 mm iskunvaimentimen mutterin hylsyä. Käytä kuusiokoloavainta nro H7. Käytä momenttiavainta. Kiristä sitä 60 Nm vääntömomentilla.



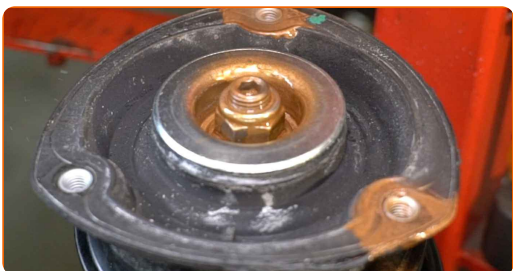
43

Lopeta jousen painaminen.



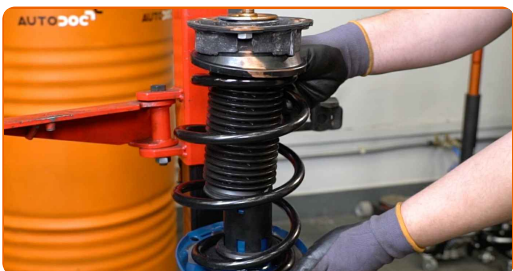
44

Käsittele jousijalka. Käytä kuparitahnaa.

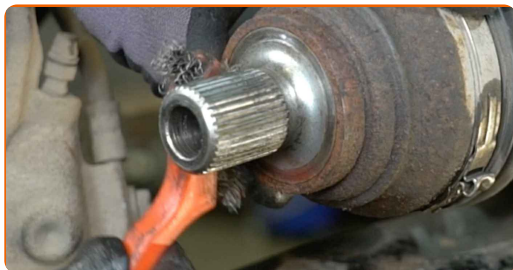


45

Poista asennettu joustintuki.



- 46 Puhdista joustintuen kiinnityskohta olka-akselissa. Puhdista vetoakselin CV-nivelen urat. Puhdista vetoakselin kiinnityskohta. Puhdista pallonivelen asennuskohta. Puhdista joustintuen asennuspaikat. Käytä teräsharjaa. Levitä WD-40-monitoimiaminettä.

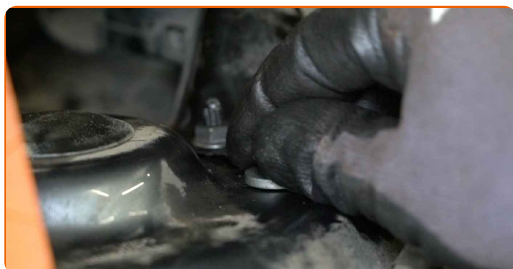


- 47 Asenna iskunvaimennin pyöränkoteloon.

#### AUTODOC suosittelee:

- Varmista, että joustintuki on asennettu oikeaan asentoon merkintöjen mukaisesti.

- 48 Varmista iskunvaimentimen ylempien kiinnikkeiden kiinnitys. Älä kiristä sitä.



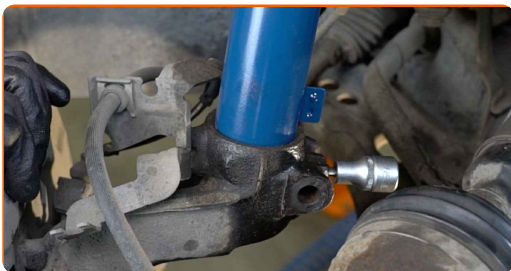
#### AUTODOC suosittelee:

- SEAT Leon IV Sportstourer (KL8) – Vammojen välttämiseksi pidä joustintukea kiinni, kun ruuvaat kiinnityspultit kiinni.



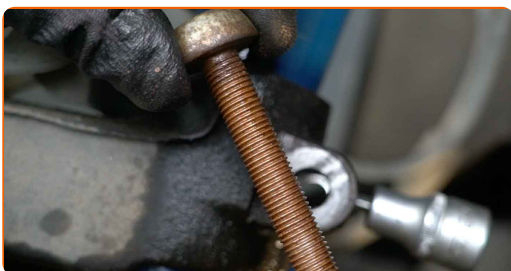
49

Kiinnitä iskunvaimentimen jousi olka-akseliin.



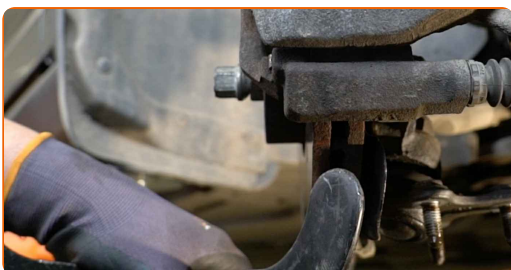
50

Asenna kiinnityspultti.



51

Irraita olka-akselin alapuolella oleva tuki.

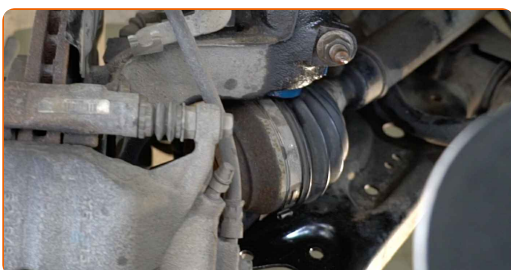


### AUTODOC suosittelee:

- Vaihto: jousi – SEAT Leon IV Sportstourer (KL8). Laske vaihteistonostin tasaisesti, ilman nykäyksiä, jotta komponentit ja mekanismit eivät vaurioidu.

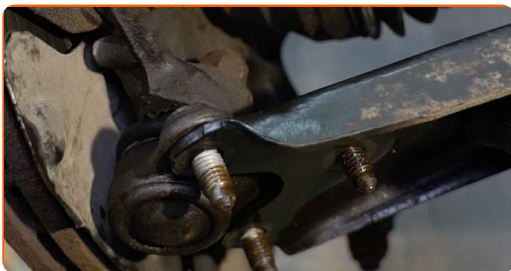
52

Asenna vetoakseli paikoilleen.



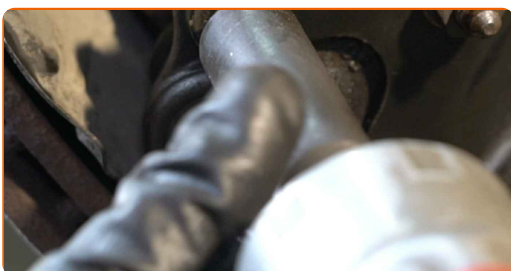
53

Liitä pallonivel ohjausvarteen.



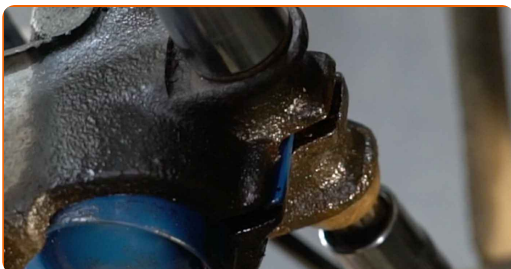
54

Kiristä kiinnikkeet, jotka yhdistävät pallonivelen jousituksen tukivarteen. Käytä hylsyä nro 16. Käytä kiintolenkkiavainta.



55

Ruuvaa kiinnike kiinni, joka yhdistää iskunvaimentimen ja olka-akselin. Käytä hylsyä nro 18. Käytä XZN-hylsyä nro 14. Käytä kiintolenkkiavainta.



56

Asenna ja kiristä vetoakselin pultti. Käytä 12-kulmaista hylsyä nro 24. Käytä kiintolenkkiavainta.



**57** Puhdista kallistuksenvakaajan yhdystangon kiinnike.



**58** Asenna kallistuksenvakaajan yhdystanko paikoilleen.



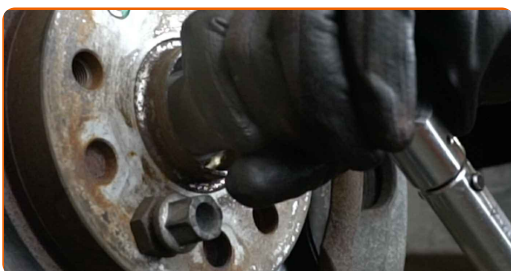
**59** Kierrä kiinni kiinnike, joka yhdistää kallistuksenvakaajan yhdystangon joustintukeen. Käytä yhdistelmäavainta nro 18. Käytä XZN-hylsyä nro 6. Käytä kiintolenkkiavainta.



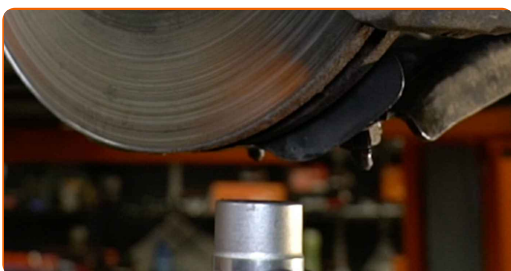
**60** Tue olka-akseli. Käytä vaihteistonostinta.



- 61** Kiristä pultti, joka kiinnittää vetoakselin pyörännapaan. Käytä 12-kulmaista hylsyä nro 24. Käytä momenttiavainta. Kiristä sitä 200 Nm vääntömomentilla.



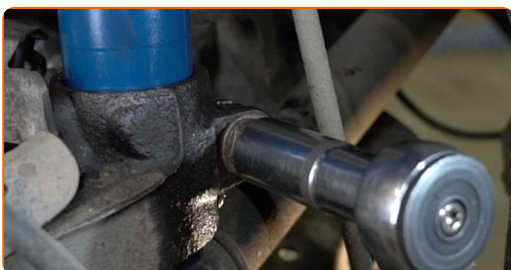
- 62** Iroita olka-akselin alapuolella oleva tuki.



### AUTODOC suosittelee:

- Laske hydraulista vaihteistonostinta vähitellen ilman nykäisyjä, jotta et vaurioita yksiköiden mekanismeista.

- 63** Kiristä joustintuen alemmat kiinnikkeet. Käytä hylsyä nro 18. Käytä XZN-hylsyä nro 14. Käytä momenttiavainta. Kiristä sitä 70 Nm vääntömomentilla.+90°



- 64** Kiristä kiinnike, joka yhdistää kallistuksenvakaajan joustintukeen. Käytä hylsyä nro 18. Käytä XZN-hylsyä nro 6. Käytä momenttiavainta. Kiristä sitä 65 Nm vääntömomentilla.



- 65** Kiristä pallonivelen ja tukivarren yhdistävät kiinnikkeet. Käytä hylsyä nro 16. Käytä momenttiavainta. Kiristä sitä 40 Nm vääntömomentilla. +45°



- 66** Käsittele kiinnike, joka yhdistää kallistuksenvakaajan yhdystangon joustintukeen. Käsittele kiinnike, joka yhdistää joustintuen olka-akseliin. Käsittele pallonivelen kiinnike. Käytä kuparitahnaa.



- 67** Puhdista vanteen kiinnityskohta. Käytä teräsharjaa.





68

Käsittele jarrulevyn ja pyörän vanteen kosketuspinta. Käytä keraamista tahnaa.



69

Puhdista jarrulevyn pinta. Käytä jarrunpuhdistusainetta.

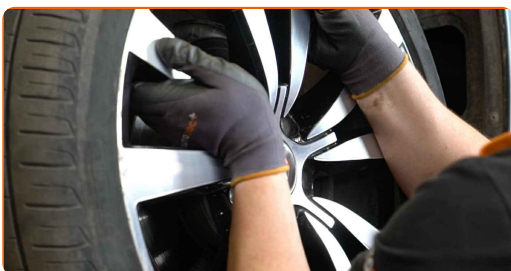


#### AUTODOC suosittelee:

- Kun olet levittänyt aineen, odota muutama minuutti.

70

Asenna pyörä.



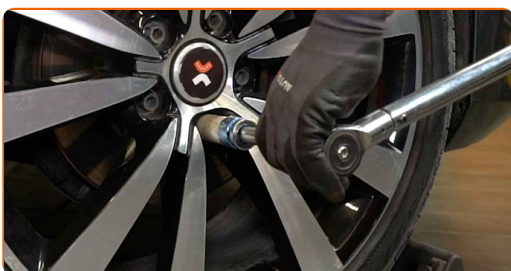
#### AUTODOC suosittelee:

- Tärkeää! Pidä pyörää kiinni, kun ruuvaat kiinnityspultit kiinni. SEAT Leon IV Sportstourer (KL8)

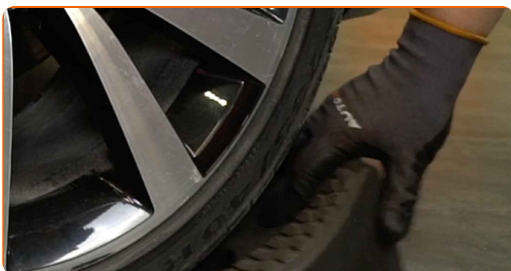
**71** Ruuvaa pyöränpultit kiinni. Käytä vannehylsyä nro 17.



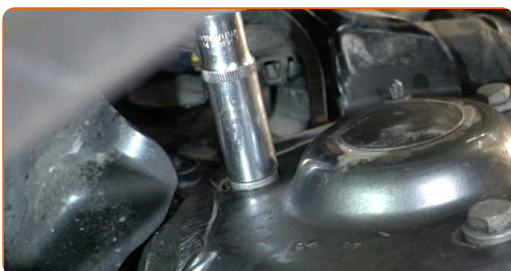
**72** Laske auto ja kiristä pyörän pultit ristikkäin. Käytä vannehylsyä nro 17. Käytä momenttiavainta. Kiristä sitä 120 Nm vääntömomentilla.



**73** Poista tunkit ja kiilat.



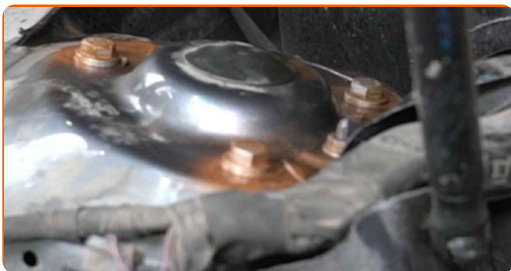
**74** Kiristä joustintuen ylemmät kiinnikkeet. Käytä hylsyä nro 13. Käytä momenttiavainta. Kiristä sitä 15 Nm vääntömomentilla.+90°





75

Käsittele joustintuen kiinnityksen kiinnikkeet. Käytä kuparitahnaa.



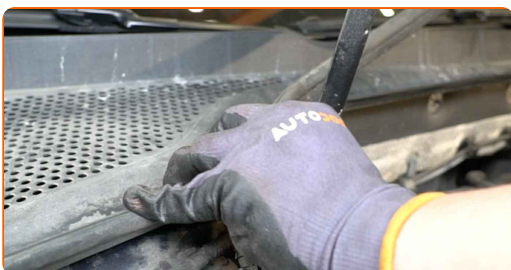
76

Asenna konepellin ritilä ja varmista, että se on paikoillaan.



77

Asenna konepellin ritilän tiiviste.



78

Ota suojapeite pois.

79

Sulje konepelti.

**HYVÄÄ TYÖTÄ!** 

**KATSO LISÄÄ OHJEITA**

## AUTODOC – LAADUKKAAT JA EDULLISET AUTONOSAT NETISTÄ

AUTODOC-MOBIILISOVELLUS: SAAT LOISTAVIA TARJOUKSIA  
SAMALLA, KUN OSTELET KÄTEVÄSTI



+ AUTODOC

GET IT ON  
Google Play

Download on the  
App Store

Download

**SUURI VALIKOIMA VARAOSIA AUTOLLES!**

**JOUSI: LAAJA VALIKOIMA**

### **VASTUUVAPAAUS:**

Dokumentti sisältää vain yleisiä suosituksia, joista voi olla apua vaihto- tai korjaustöissä. AUTODOC ei vastaa korjaus- ja vaihtotöiden yhteydessä väärinlaisen käytön tai annettujen tietojen vääринymmärtämisen vuoksi tapahtuneista menetyksistä, loukkaantumisista eikä omaisuuden vaurioitumisesta.

AUTODOC ei vastaa näiden ohjeiden mahdollisista virheistä tai epäselvyyksistä. Tiedot on annettu yksinomaan informaatiotarkoituksessa eivätkä ne korvaa asiantuntijan neuvoja.

AUTODOC ei vastaa laitteiden, työkalujen eikä autonosien väärinlaisesta tai vaarallisesta käytöstä. AUTODOC kehottaa varovaisuuteen ja turvallisuusmääräysten noudattamiseen korjaus- ja vaihtotöissä. Muista: huonolaatuiset autonosat eivät takaa riittävää tieturvallisuutta.

© Copyright 2022 – Kaikki tämän verkkosivuston sisältö, etenkin tekstit, valokuvat ja grafiikat, on tekijänsuojan alaista. AUTODOC GmbH pidättää kaikki oikeudet, mukaan lukien kopiointi-, julkaisu-, muokaus- ja käännösoikeudet.