



Kuinka vaihtaa jousijalan
tukilaakeri taakse **SEAT**
TOLEDO I (1L)-autoon –
vaihto-ohje

SAMANKALTAISEN OHJEVIDEO



Tällä videolla näytetään samanlaisen auton osan vaihtotoimenpide toisessa ajoneuvossa

Tärkeää!

Näitä vaihtoon liittyviä ohjeita ei voida soveltaa:

SEAT TOLEDO I (1L) 1.6 i, SEAT TOLEDO I (1L) 1.8 16V, SEAT TOLEDO I (1L) 1.9 D,
SEAT TOLEDO I (1L) 1.9 TD, SEAT TOLEDO I (1L) 1.8 i, SEAT TOLEDO I (1L) 2.0 i,
SEAT TOLEDO I (1L) 2.0 i 16V, SEAT TOLEDO I (1L) 1.9 TDI

Työvaiheet saattavat vaihdella hieman auton rakenteen perusteella.

Tämä opas on luotu perustuen samanlaisen auton osan vaihtotoimenpiteeseen ajoneuvossa: VW GOLF III (1H1) 1.9 D

**VAIHTO: JOUSIJALAN TUKILAAKERI – SEAT TOLEDO I
(1L). TARVITSEMASI TYÖKALUT:**



- Teräsharja
- WD-40-monitoimiaine
- Kuparitahna
- Momenttiavain
- Yhdistelmäavain nro 17
- Hylsyavain nro 10
- Hylsyavain nro 17
- Vannehylsy nro 17
- Kiintolenkkiavain
- Kierreleuan väännin
- Iskunvaimentimen hylsy DD5,2
- Hydraulinen kierrejosipuristin
- Vaihteistonostin
- Jarrukiila

Osta työkaluja

Vaihto: jousijalan tukilaakeri – SEAT TOLEDO I (1L). Ammattilaiset suosittelevat:

- Takajousituksen oikean ja vasemman joustintuen kiinnikkeet vaihdetaan samalla tavalla.
- Kaikki takajoustintukien kiinnikkeet täytyy vaihtaa yhtäaikaisesti.
- Kaikki työvaiheet suoritetaan moottori sammutettuna.

VAIHTO: JOUSIJALAN TUKILAAKERI – SEAT TOLEDO I (1L). SUORITA SEURAAVAT VAIHEET:

1 Avaa takaluukku.

2 Siirrä kokoontaitettavaa hyllyä ja irrota se kiinnikkeistään. Kun teet näin, pääset käsiksi sivuverhoilun muovipaneeliin.

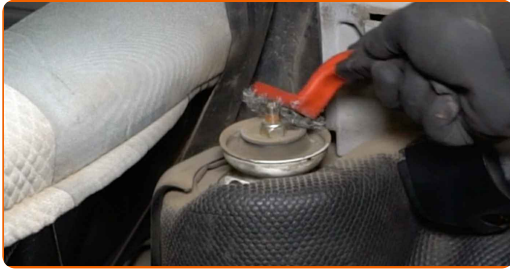
3 Ruuvaa irti sivuverhoilun muovipaneelin kiinnikkeet. Käytä hylsyä nro 10. Käytä kiintolenkkiavainta.



4 Irrota muovikansi sivuilta.



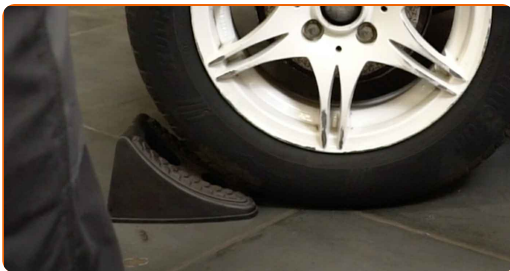
5 Puhdista iskunvaimentimen ylätuen kiinnikkeet. Käytä teräsharjaa. Levitä WD-40-monitoimiainetta.



6 Löysää joustintuen kiinnityksen ylemmää kiinnikettä. Käytä yhdistelmäavainta nro 17. Käytä iskunvaimentimen hylsyä DD5,2. Käytä kiintolenkkiavainta.



7 Tue pyörät kiiloilla.



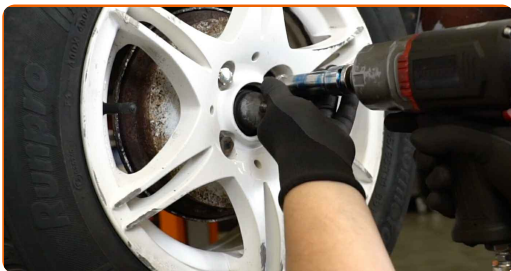
8 Löysää pyörän asennuspultteja. Käytä vannehylsyä nro 17.



9 Nosta auton perä ylös ja tue se.

10

Ruuvaa pyöränpultit irti.

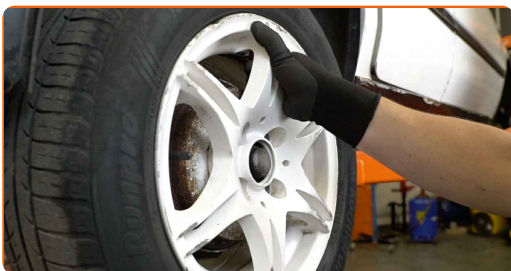


AUTODOC suosittelee:

- Varoitus! Vammojen välttämiseksi pidä pyörää kiinni, kun ruuvaat kiinnityspultit irti. SEAT TOLEDO I (1L)

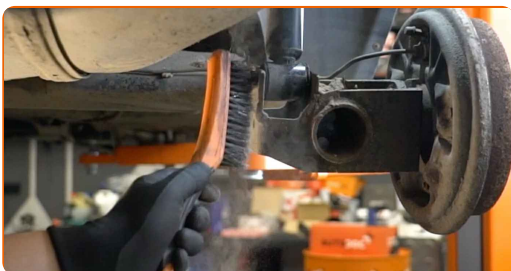
11

Irrota pyörä.



12

Puhdista joustintuen kiinnikkeet. Käytä teräsharjaa. Levitä WD-40-monitoimiaiainetta.

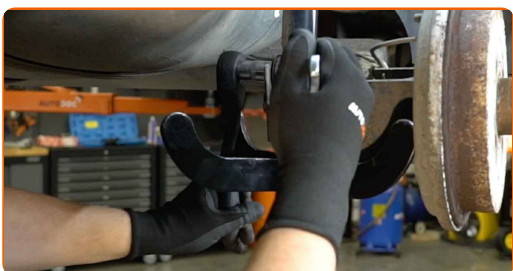


13

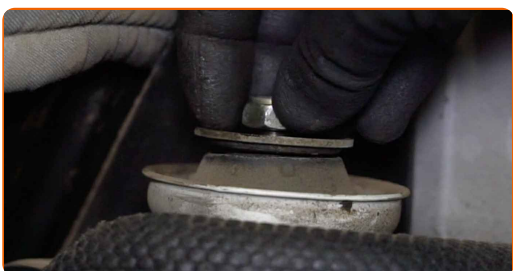
Tue takajousituksen palkkia. Käytä vaihteistonostinta.



- 14** Irroita iskunvaimentimen laakerin alaosan kiinnikkeet. Käytä yhdistelmäavainta nro 17. Käytä hylsyä nro 17. Käytä kierreleuan väännintä.



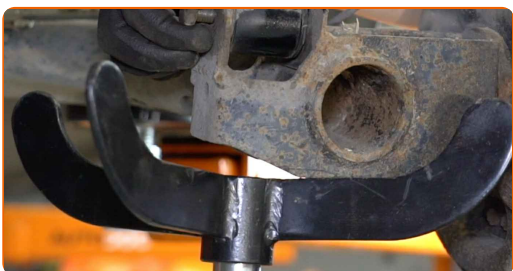
- 15** Irroita iskunvaimentimen yläpään yläosan kiinnike.



AUTODOC suosittelee:

- Välttääksesi loukkaantumiset pidä joustintuesta kiinni, kun irrotat kiinnityyspultteja.

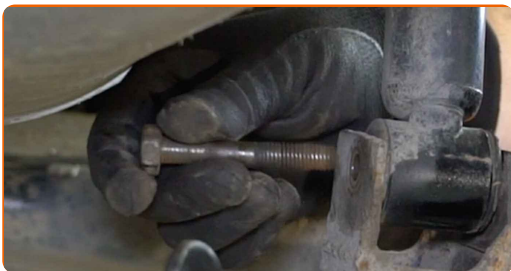
- 16** Irroita taka-akselin palkin alapuolella sijaitse tuki.



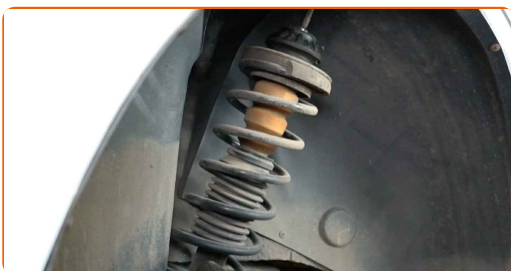
Vaihto: jousijalan tukilaakeri – SEAT TOLEDO I (1L). Vinkki:

- Laske hydraulista vaihteistonostinta vähitellen ilman nykäisyjä, jotta et vaurioita yksiköiden mekanisme.

17 Irrota kiinnityspultti.



18 Irrota joustintuki.

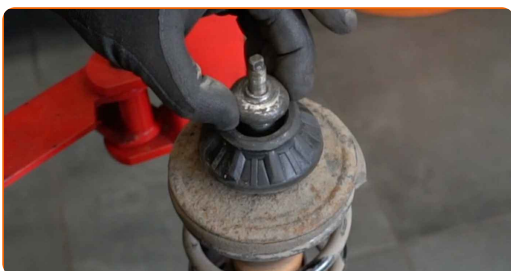


19 Aseta iskunvaimentimen jousi jousenpuristimeen.

AUTODOC suosittelee:

- Huomaa että jousenpuristinta käyttäessä käämijousten tulee olla tiukasti kiinni, painaen jousia molemmin puolin.
- Varmista että jousi on pidikkeessään oikeassa asennossa.
- Varmista että käämijouset menivät tiukasti lukon sisälle.

20 Irrota yläjoustintuen laakeri.



Vaihto: jousijalan tukilaakeri – SEAT TOLEDO I (1L). AUTODOC suosittelee:

- Tarkasta iskunvaimentimen pölysuojan ja pohjaanlyöntikumin kunto. Vaihda tarvittaessa.

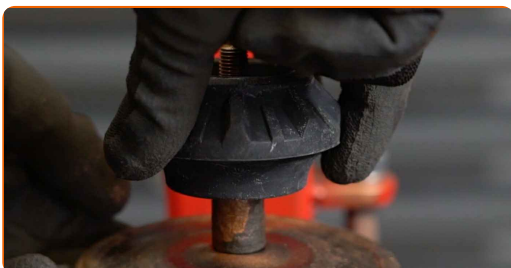
21

Käsittele jousijalka. Käytä teräsharjaa. Levitä WD-40-monitoimiainetta. Käytä kuparitahnaa.



22

Asenna uusi joustintuen laakeri paikoilleen.

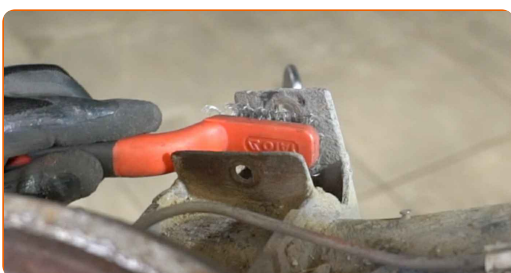


23

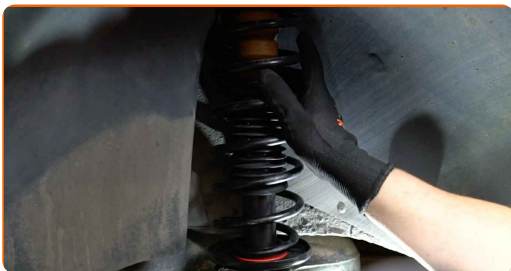
Poista asennettu joustintuki.

24

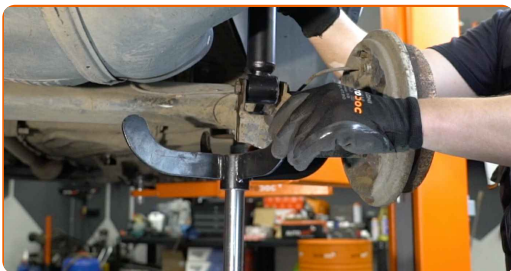
Käsittele joustintuen asennuspaikat. Käytä teräsharjaa. Levitä WD-40-monitoimiainetta.



25 Asenna iskunvaimennin pyöränkoteloon.

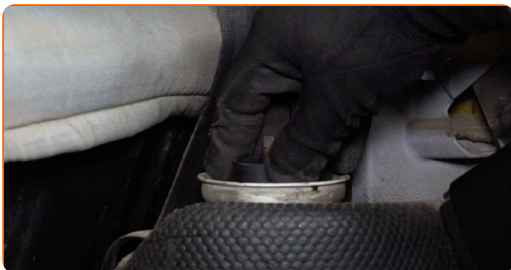


26 Tue takajousituksen palkkia. Käytä vaihteistonostinta.



27 Asenna kiinnityspultti.

28 Kiinnitä iskunvaimentimen yläpään yläosan kiinnikkeet. Älä kiristä sitä.



AUTODOC suosittelee:

- SEAT TOLEDO I (1L) – Vammojen välttämiseksi pidä joustintukea kiinni, kun ruuvaat kiinnityspultit kiinni.

- 29** Ruuvaa kiinni joustintuen alempi kiinnike. Käytä yhdistelmäavainta nro 17. Käytä hylsyä nro 17. Käytä kierreleuan väännintä.



- 30** Kiristä iskunvaimentimen alaosan kiinnikkeet. Käytä yhdistelmäavainta nro 17. Käytä hylsyä nro 17. Käytä momenttiavainta. Kiristä sitä 70 Nm vääntömomentilla.



- 31** Irroita taka-akselin palkin alapuolella sijaitse tuki.



AUTODOC suosittelee:

- Vaihto: jousijalan tukilaakeri – SEAT TOLEDO I (1L). Laske vaihteistonostin tasaisesti, ilman nykäyksiä, jotta komponentit ja mekanismit eivät vaurioidu.

32 Käsittele iskunvaimentimen kiinnikkeet. Käytä kuparitahnaa.



33 Puhdista vanteen kiinnityskohta. Käytä teräsharjaa.



34 Käsittele se pinta, jossa pyörän vanne osuu jarrurumpuun. Käytä kuparitahnaa.



35 Asenna pyörä.



AUTODOC suosittelee:

- Jotta vältät loukkaantumiset, pitele pyörää ylhäällä, kun ruuvaat kiinnityspultteja.

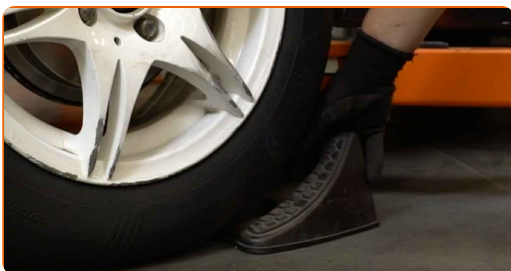
36 Ruuvaa pyöränpultit kiinni. Käytä vannehylsyä nro 17.



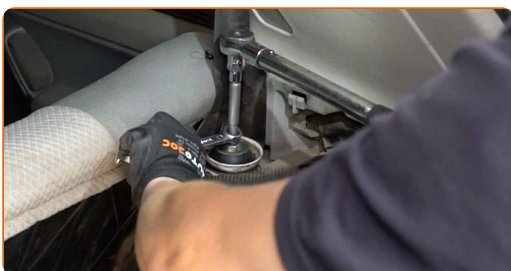
37 Laske auto ja kiristä pyörän pultit ristikkäin. Käytä vannehylsyä nro 17. Käytä momenttiavainta. Kiristä sitä 110 Nm vääntömomentilla.



38 Poista tunkit ja kiilat.



39 Kiristä iskunvaimentimen laakerin yläosan kiinnikkeet. Käytä yhdistelmäavainta nro 17. Käytä iskunvaimentimen hylsyä DD5,2. Käytä momenttiavainta. Kiristä sitä 25 Nm vääntömomentilla.



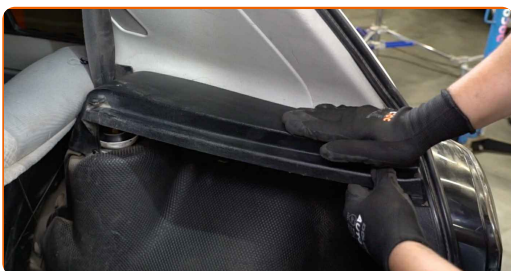
40

Käsittele joustintuen kiinnityksen kiinnikkeet. Käytä kuparitahnaa.



41

Asenna sivujen muovikansi.



42

Ruuvaa verhoilun muovisen sivupaneelin kiinnikkeet. Käytä hylsyä nro 10. Käytä kiintolenkkiavainta.



43

Asenna kokoonpantava hylly asennuskohtaansa.

44

Sulje takaluukun kansi.

HYVÄÄ TYÖTÄ! 

KATSO LISÄÄ OHJEITA

AUTODOC – LAADUKKAAT JA EDULLISET AUTONOSAT NETISTÄ

AUTODOC-MOBIILISOVELLUS: SAAT LOISTAVIA TARJOUKSIA SAMALLA, KUN OSTELET KÄTEVÄSTI



SUURI VALIKOIMA VARAOSIA AUTOLLES!

JOUSIJALAN TUKILAAKERI: LAAJA VALIKOIMA

VASTUUVAPAAUS:

Dokumentti sisältää vain yleisiä suosituksia, joista voi olla apua vaihto- tai korjaustöissä. AUTODOC ei vastaa korjaus- ja vaihtotöiden yhteydessä väärinlaisen käytön tai annettujen tietojen vääринymmärtämisen vuoksi tapahtuneista menetyksistä, loukkaantumisista eikä omaisuuden vaurioitumisesta.

AUTODOC ei vastaa näiden ohjeiden mahdollisista virheistä tai epäselvyyksistä. Tiedot on annettu yksinomaan informaatiotarkoituksessa eivätkä ne korvaa asiantuntijan neuvoja.

AUTODOC ei vastaa laitteiden, työkalujen eikä autonosten väärinlaisesta tai vaarallisesta käytöstä. AUTODOC kehottaa varovaisuuteen ja turvallisuusmääräysten noudattamiseen korjaus- ja vaihtotöissä. Muista: huonolaatuiset autonosat eivät takaa riittävää tieturvallisuutta.

© Copyright 2023 – Kaikki tämän verkkosivuston sisältö, etenkin tekstit, valokuvat ja grafiikat, on tekijänsuojan alaista. AUTODOC SE pidättää kaikki oikeudet, mukaan lukien kopiointi-, julkaisu-, muokaus- ja käännösoikeudet.