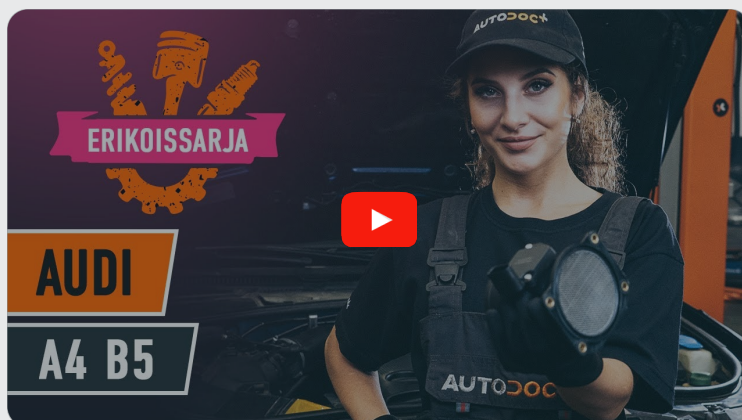




Kuinka vaihtaa  
ilmamassamittari **SKODA**  
**OCTAVIA (1U2)**-autoon –  
vaihto-ohje

## SAMANKALTAINEN OHJEVIDEO



Tällä videolla näytetään samanlaisen auton osan vaihtotoimenpide toisessa ajoneuvossa

### Tärkeää!

Näitä vaihtoon liittyviä ohjeita ei voida soveltaa:

SKODA OCTAVIA (1U2) 1.6

Työvaiheet saattavat vaihdella hieman auton rakenteen perusteella.

Tämä opas on luotu perustuen samanlaisen auton osan vaihtotoimenpiteeseen ajoneuvossa: AUDI A4 Sedan (8D2, B5) 1.6

VAIHTO: ILMAMASSAMITTARI – SKODA OCTAVIA  
(1U2). TARVITSEMASI TYÖKALUT:



- Elektroniiikan puhdistusspray
- Momenttiavain
- Hylsyavain nro 7
- Hylsyavain nro 10
- Kiintolenkkiavain
- Philips-ruuvimeisseli
- Lokasuojan suojapeite

Osta työkaluja

**Vaihto: ilmamassamittari – SKODA OCTAVIA (1U2). AUTODOC suosittelee:**

- Nollaa tarvittaessa vikakoodit elektronisesta ohjausyksiköstä.
- Varmista, että ilmakanavan osiin ja kaasuläppäkammioon ei pääse pölyä tai likaa.
- Huom! Kaikki työ SKODA OCTAVIA (1U2) -auton parissa – tulee tehdä moottorin ollessa sammutettuna.

**SUORITA VAIHTAMINEN SEURAAVASSA JÄRJESTYKSESSÄ:**

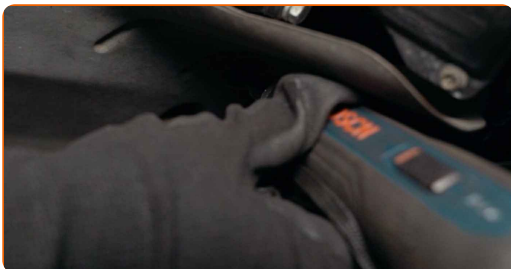
1 Avaa konepelti.

2 Käytä suojapeitettä suojaamaan auton maalipinta ja muoviset osat.

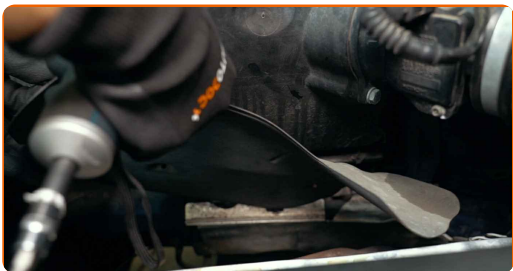
3 Irrota ilmakanavan kotelo ilmansuodattimen kotelosta.



4 Kierrä irti ilmansuodattimen kotelon lämpökilven kiinnikkeet. Käytä Phillips-ruuvimeisseliä.



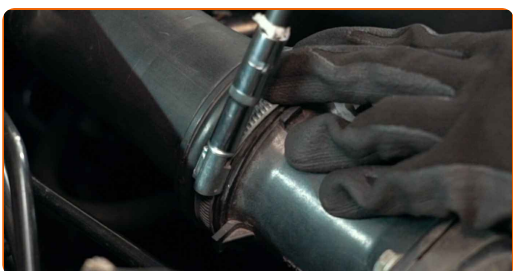
**5** Poista ilmansuodattimen kotelon lämpökilpi.



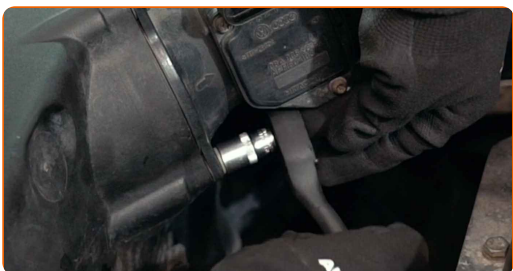
**6** Irrota ilmamäärämittarin liitin.



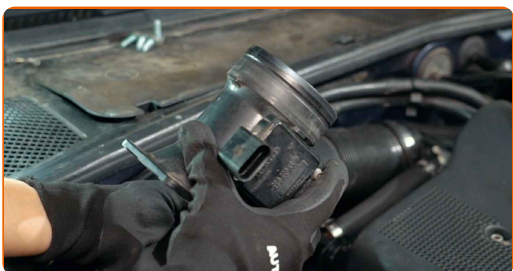
**7** Löysää kiristintä, joka yhdistää ilmanakanavan ilmansuodattimen koteloon. Käytä hylsyä nro 7. Käytä kiintolenkkiavainta.



**8** Kierrä irti ilmamassamittarin kiinnikkeet. Käytä hylsyä nro 10. Käytä kiintolenkkiavainta.



**9** Poista ilmamäärämittäri.



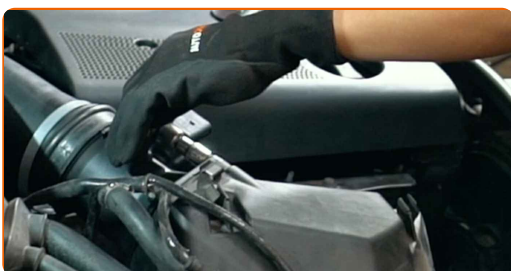
10

Asenna uusi ilmamäärämittari.



11

Kiristä ilmamassamittarin kiinnikkeet. Käytä hylsyä nro 10. Käytä momenttiavainta. Kiristä sitä 4 Nm vääntömomentilla.



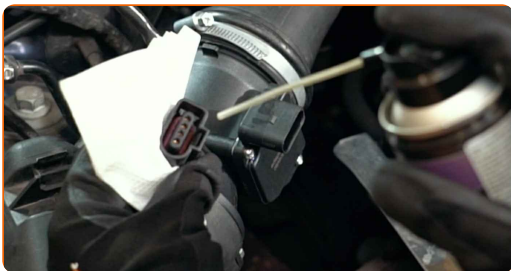
12

Ruuvaa kiristin, joka yhdistää ilmakehän ilmakehän koteloon. Käytä hylsyä nro 7. Käytä kiintolenkkiavainta.



13

Käsittele ilmamäärämittarin liitin. Käytä silikonirasvaa.



14

Kiinnitä ilmamäärämittarin liitin.

15

Asenna ilmansuodattimen koteloon lämpökilpi.

16

Kierrä kiinni ilmansuodattimen kotelon lämpökilven kiinnikkeet. Käytä Phillips-ruuvimeisseliä.



17

Asenna ilmakanavan kotelo.



18

Käytä moottoria muutama minuutti. Tämä on välttämätöntä, että osa toimii varmasti oikein.

19

Sammuta moottori.

20

Ota suojapeite pois.

21

Sulje konepelti.

**HYVÄÄ TYÖTÄ!** 

**KATSO LISÄÄ OHJEITA**

## AUTODOC – LAADUKKAAT JA EDULLISET AUTONOSAT NETISTÄ

AUTODOC-MOBIILISOVELLUS: SAAT LOISTAVIA TARJOUKSIA SAMALLA, KUN OSTELET KÄTEVÄSTI

**SUURI VALIKOIMA VARAOSIA AUTOLLES!**

**ILMAMASSAMITTARI: LAAJA VALIKOIMA**

### **(i) VASTUUVAPAAUS:**

Dokumentti sisältää vain yleisiä suosituksia, joista voi olla apua vaihto- tai korjaustöissä. AUTODOC ei vastaa korjaus- ja vaihtotöiden yhteydessä väärinlaisen käytön tai annettujen tietojen väärintymmärtämisen vuoksi tapahtuneista menetyksistä, loukkaantumisista eikä omaisuuden vaurioitumisesta.

AUTODOC ei vastaa näiden ohjeiden mahdollisista virheistä tai epäselvyyksistä. Tiedot on annettu yksinomaan informaatiotarkoituksessa eivätkä ne korvaa asiantuntijan neuvoja.

AUTODOC ei vastaa laitteiden, työkalujen eikä autonosien väärinlaisesta tai vaarallisesta käytöstä. AUTODOC kehottaa varovaisuuteen ja turvallisuusmääräysten noudattamiseen korjaus- ja vaihtotöissä. Muista: huonolaatuiset autonosat eivät takaa riittävää tieturvallisuutta.

© Copyright 2023 – Kaikki tämän verkkosivuston sisältö, etenkin tekstit, valokuvat ja grafiikat, on tekijänsuojan alaista. AUTODOC SE pidättää kaikki oikeudet, mukaan lukien kopiointi-, julkaisu-, muokaus- ja käännösoikeudet.