



Kuinka vaihtaa  
moottoriöljy ja  
öljynsuodatin **SKODA**  
**Octavia III Combi (5E5)-**  
autoon – vaihto-ohje

## SAMANKALTAISEN OHJEVIDEO



Tällä videolla näytetään samanlaisen auton osan vaihtotoimenpide toisessa ajoneuvossa

### Tärkeää!

Näitä vaihtoon liittyviä ohjeita ei voida soveltaa:

SKODA Octavia III Combi (5E5) 1.8 TSI, SKODA Octavia III Combi (5E5) 1.8 TSI 4x4,  
SKODA Octavia III Combi (5E5) 2.0 TSI RS

Työvaiheet saattavat vaihdella hieman auton rakenteen perusteella.

Tämä opas on luotu perustuen samanlaisen auton osan vaihtotoimenpiteeseen  
ajoneuvossa: VW Golf VII Hatchback (5G1, BQ1, BE1, BE2) 1.8 TSI

**VAIHTO: MOOTTORIÖLJY JA ÖLJYNSUODATIN –  
SKODA OCTAVIA III COMBI (5E5). LUETTELO  
TARVITTAVISTA TYÖKALUISTA:**



- Nyloninen puhdistusharja
- Yleispuhdistussuihke
- Momenttiavain
- Hylsyavain nro 32
- Kiintolenkkiavain
- Tasapäinen ruuvimeisseli
- Öljypohja
- Suppilo
- Lokasuojan suojaite

**Osta työkaluja**

## Vaihto: moottoriöljy ja öljynsuodatin – SKODA Octavia III Combi (5E5). AUTODOCin vinkki:

- Vaihda öljynsuodatin aina, kun vaihdat moottoriöljyä.
- Käytä hanskoja välttääksesi kuumalle nesteelle altistumisen.
- Huom! Kaikki työ SKODA Octavia III Combi (5E5) -auton parissa – tulee tehdä moottorin ollessa sammutettuna.

## SUORITA VAIHTAMINEN SEURAAVASSA JÄRJESTYKSESSÄ:

1 Avaa konepelti.

2 Käytä suojapeitettä suojaamaan auton maalipinta ja muoviset osat.

3 Puhdista öljyn täyttöaukon korkki. Käytä yleispuhdistussprayta.



4 Puhdista öljynsuodattimen kotelon korkki. Käytä yleispuhdistussprayta.



5 Irrota öljysäiliön korkki.



6 Vedä öljyn mittatikku ylös.



7 Irrota suodattimen kotelon kansi yhdessä vanhan suodattimen kanssa. Käytä hylsyä nro 32. Käytä kiintolenkkiavainta.



8 Laita vanha öljynsuodatin astiaan.



9 Nosta autoa käyttämällä autonostinta tai aseta se rasvamontun päälle.

Vaihto: moottoriöljy ja öljynsuodatin – SKODA Octavia III Combi (5E5).  
AUTODOCin asiantuntijoiden vinkki:

- Ajoneuvon tulee olla tasaisella, ja jos se on kallistettuna, tyhjennystulpan tulee olla alimmassa kohdassa.

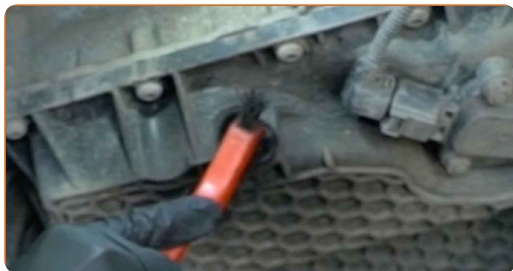
10

Laita vähintään 5-litrainen jäteöljyastia poistoaukon alle.



11

Puhdista öljynsuodattimen poistoaukon alue. Käytä nylonista puhdistusharjaa. Käytä yleispuhdistussprayta.



12

Irroita valumatulppa. Käytä tasapäistä ruuvimeisseliä.



13

Valuta käytetty öljy pihalle.



**AUTODOC suosittelee:**

- Ole varovainen! Öljy voi olla kuumaa.
- Odota, kunnes öljy on valunut kokonaan poistoaukosta.

14

Irrota öljynsuodatin suodattimen kannesta.



15

Irrota öljynsuodattimen kotelon O-rengas. Käytä tasapäistä ruuvimeisseliä.



16

Puhdista öljynsuodattimen kotelon korkki. Käytä yleispuhdistussprayta.





**17** Laita O-rengas asennuspaikkaansa suodattimen kotelossa.



**18** Asenna uusi öljynsuodatin paikoilleen suodattimen kanteen.



**19** Voitele uuden suodattimen kumitiiviste pienellä määrällä uutta öljyä.



**20** Puhdista öljynsuodattimen poistoaukon alue. Käytä yleispuhdistussprayta.



**21** Ruuvaa uusi öljyn tyhjennystulppa paikalleen. Käytä tasapäistä ruuvimeisseliä.





22

Puhdista öljynsuodattimen poistoaukon alue. Käytä yleispuhdistussprayta.



23

Laske autoa.

24

Asenna uusi öljynsuodattimen kotelon suoja ja kiristä se. Käytä hylsyä nro 32. Käytä momenttiavainta. Kiristä sitä 20 Nm vääntömomentilla.



25

Irroita öljynsuodattimen suojus.

26

Aseta suppilo.



27

Kaada moottoriin auton valmistajan suosittelema määrä uutta öljyä.



Vaihto: moottoriöljy ja öljynsuodatin – SKODA Octavia III Combi (5E5).  
AUTODOCin asiantuntijat suosittelevat:

- Käytä valmistajan suosittelemaa öljyä.

28

Tarkista öljyn määrä öljytikulla. Lisää öljyä tarpeen vaatiessa.



Huomio!

- Öljyn määrän on oltava minimi- ja maksimiarvojen välissä.

29

Asenna öljynsuodattimen suojus paikoilleen.



30

Kiristä öljysäiliön korkki.



31

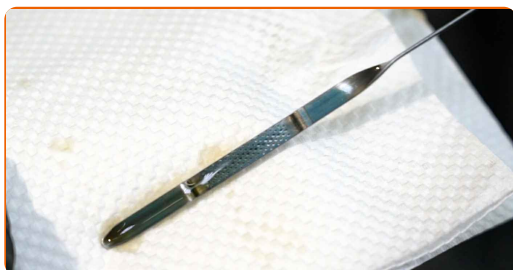
Käytä moottoria muutama minuutti. Kun öljynpaineen merkkivalo sammuu, sammuta moottori.

### AUTODOC suosittelee:

- Ota huomioon, että voitelujärjestelmän puutteellista öljynpainetta ilmaiseva öljynpaineen merkkivalo saattaa olla hieman normaalia pidempään päällä. Muutaman sekunnin kuluessa öljy kuitenkin täyttää kaikki kanavat ja merkkivalo sammuu.

32

Tarkasta öljyntaso 5 minuuttia sammuttamisen jälkeen mittatikkua käyttäen, ja lisää öljyä tarvittaessa.



### Huomio!

- Öljyn määrän on oltava minimi- ja maksimiarvojen välissä.
- Varmista, että öljysäiliön korkki on kunnolla kiinni.
- Tarkista, että poistoaukon kierretulppa ja öljynsuodattimen tiiviste ovat tiukasti kiinni. Kiristä niitä varovaisesti tarpeen vaatiessa.

33

Ota suojapeite pois.

34

Sulje konepelti.

Vaihto: moottoriöljy ja öljynsuodatin – SKODA Octavia III Combi (5E5).  
AUTODOC suosittelee:

- Suojele ympäristöä saasteilta viemällä käytetyt polttoainesuodattimet niille tarkoitettuihin kierrätyspisteisiin.

**HYVÄÄ TYÖTÄ!** 

**KATSO LISÄÄ OHJEITA**

## AUTODOC – LAADUKKAAT JA EDULLISET AUTONOSAT NETISTÄ

AUTODOC-MOBIILISOVELLUS: SAAT LOISTAVIA TARJOUKSIA  
SAMALLA, KUN OSTELET KÄTEVÄSTI



**SUURI VALIKOIMA VARAOSIA AUTOLLES!**

**ÖLJYNSUODATIN: LAAJA VALIKOIMA**

### **VASTUUVAPAAUS:**

Dokumentti sisältää vain yleisiä suosituksia, joista voi olla apua vaihto- tai korjaustöissä. AUTODOC ei vastaa korjaus- ja vaihtotöiden yhteydessä vääränlaisen käytön tai annettujen tietojen vääринymmärtämisen vuoksi tapahtuneista menetyksistä, loukkaantumisista eikä omaisuuden vaurioitumisesta.

AUTODOC ei vastaa näiden ohjeiden mahdollisista virheistä tai epäselvyyksistä. Tiedot on annettu yksinomaan informaatiotarkoituksessa eivätkä ne korvaa asiantuntijan neuvoja.

AUTODOC ei vastaa laitteiden, työkalujen eikä autonosten vääränlaisesta tai vaarallisesta käytöstä. AUTODOC kehottaa varovaisuuteen ja turvallisuusmääräysten noudattamiseen korjaus- ja vaihtotöissä. Muista: huonolaatuiset autonosat eivät takaa riittävää tieturvallisuutta.

© Copyright 2022 – Kaikki tämän verkkosivuston sisältö, etenkin tekstit, valokuvat ja grafiikat, on tekijänsuojan alaista. AUTODOC GmbH pidättää kaikki oikeudet, mukaan lukien kopiointi-, julkaisu-, muokaus- ja käännösoikeudet.