



Kuinka vaihtaa
raitisilmasuodatin
SKODA Superb II
Hatchback (3T4)-autoon
– vaihto-ohje

SAMANKALTAINEN OHJEVIDEO



Tällä videolla näytetään samanlaisen auton osan vaihtotoimenpide toisessa ajoneuvossa

📌 Tärkeää!

Näitä vaihtoon liittyviä ohjeita ei voida soveltaa:

SKODA Superb II Hatchback (3T4) 1.8 TSI, SKODA Superb II Hatchback (3T4) 1.8 TSI 4x4, SKODA Superb II Hatchback (3T4) 2.0 TSI, SKODA Superb II Hatchback (3T4) 1.6 TDI, SKODA Superb II Hatchback (3T4) 2.0 TDI 16V 4x4, SKODA Superb II Hatchback (3T4) 1.4 TSI, SKODA Superb II Hatchback (3T4) 1.9 TDI, SKODA Superb II Hatchback (3T4) 2.0 TDI, SKODA Superb II Hatchback (3T4) 3.6 FSI 4x4, SKODA Superb II Hatchback (3T4) 2.0 TDI 4x4, SKODA Superb II Hatchback (3T4) 2.0 TDI 16V

Työvaiheet saattavat vaihdella hieman auton rakenteen perusteella.

Tämä opas on luotu perustuen samanlaisen auton osan vaihtotoimenpiteeseen ajoneuvossa: SKODA Octavia II Combi (1Z5) 1.8 TSI

Vaihto: raitisilmasuodatin – SKODA Superb II Hatchback (3T4). AUTODOCin asiantuntijat suosittelevat:

- Vaihda sisäilmasuodatin vähintään kuuden kuukauden välein, alkukevällä ja syksyllä.
- Noudata aina osan valmistajan antamia ehtoja, suosituksia ja vaatimuksia.
- Jos matkustamon ilma kiertää tavallista huonommin, vaihda suodatin ennen normaalia vaihtoajankohtaa.
- Kaikki työvaiheet suoritetaan moottori sammutettuna.

SUORITA VAIHTAMINEN SEURAAVASSA JÄRJESTYKSESSÄ:

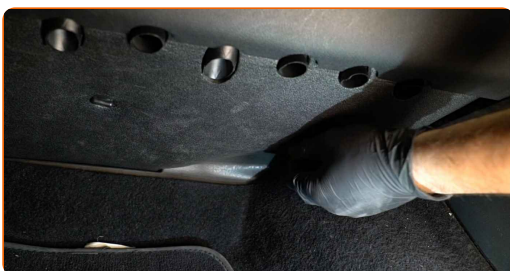
1

Siirrä matkustajanistuin kokonaan taakse.



2

Poista alaosan koristepaneelin kiinnitysniitit.



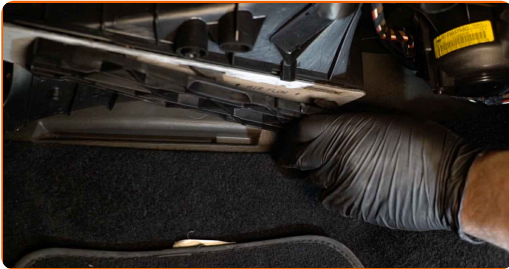
3

Irroita hansikaslokeron alaosan suojus.



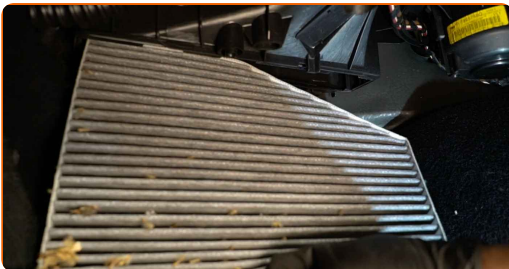
4

Nosta matkustamon ilmansuodattimen suojakotelo hieman.



5

Irroita sisäilmansuodatin.



Vaihto: raitisilmasuodatin – SKODA Superb II Hatchback (3T4). Ammattilaiset suosittelevat:

- Älä yritä puhdistaa ja uudelleen käyttää suodatinta- se vaikuttaa auton matkustamon ilmanpuhdistuksen tasoon merkittävästi.

6

Laita matkustamon suodattimen kotelo takaisin paikoilleen.



AUTODOC suosittelee:

- Vaihto: raitisilmasuodatin – SKODA Superb II Hatchback (3T4). Varmista, että suodatinelementti on asetettu oikein. Vältä vääntymistä.
- Seuraa suodattimessa olevia ilmanvirtauksen suuntaa kuvaavia nuolia.
- Huomio! Käytä laadukkaita suodattimia – SKODA Superb II Hatchback (3T4).

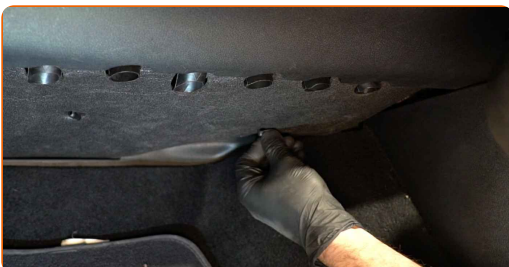
- 7 Asenna sisäilmasuodattimen kotelo suojuksen takaisin paikoilleen. Varmista, että kuulet naksahduksen, jotta tiedät, että sytytyspuola on paikoillaan.



- 8 Aseta hansikaslokeron suojuksen paikoilleen.



- 9 Aseta kiinnitysniitit kojelaudan alamuoviin.



10

Laita matkustajanistuin takaisin alkuperäiseen asentoonsa.



11

Käynnistä sytytys.

12

Laita ilmastointijärjestelmä päälle. Tämä on välttämätöntä, että osa toimii varmasti oikein.

13

Sammuta sytytys.

HYVÄÄ TYÖTÄ! 

KATSO LISÄÄ OHJEITA

AUTODOC – LAADUKKAAT JA EDULLISET AUTONOSAT NETISTÄ

AUTODOC-MOBIILISOVELLUS: SAAT LOISTAVIA TARJOUKSIA
SAMALLA, KUN OSTELET KÄTEVÄSTI

AUTODOC+

GET IT ON
Google Play

Download on the
App Store

Download

SUURI VALIKOIMA VARAOSIA AUTOLLES!

RAITISILMASUODATIN: LAAJA VALIKOIMA

📄 VASTUUVAPAAUS:

Dokumentti sisältää vain yleisiä suosituksia, joista voi olla apua vaihto- tai korjaustöissä. AUTODOC ei vastaa korjaus- ja vaihtotöiden yhteydessä väärinlaisen käytön tai annettujen tietojen väärintymmärtämisen vuoksi tapahtuneista menetyksistä, loukkaantumisista eikä omaisuuden vaurioitumisesta.

AUTODOC ei vastaa näiden ohjeiden mahdollisista virheistä tai epäselvyyksistä. Tiedot on annettu yksinomaan informaatiotarkoituksessa eivätkä ne korvaa asiantuntijan neuvoja.

AUTODOC ei vastaa laitteiden, työkalujen eikä autonosien väärinlaisesta tai vaarallisesta käytöstä. AUTODOC kehottaa varovaisuuteen ja turvallisuusmääräysten noudattamiseen korjaus- ja vaihtotöissä. Muista: huonolaatuiset autonosat eivät takaa riittävää tieturvallisuutta.

© Copyright 2022 – Kaikki tämän verkkosivuston sisältö, etenkin tekstit, valokuvat ja grafiikat, on tekijänsuojan alaista. AUTODOC GmbH pidättää kaikki oikeudet, mukaan lukien kopiointi-, julkaisu-, muokaus- ja käännösoikeudet.