



Kuinka vaihtaa  
moottoriöljy ja  
öljynsuodatin **SUZUKI**  
**Carry X Bussi**-autoon –  
vaihto-ohje

## SAMANKALTAINEN OHJEVIDEO



Tällä videolla näytetään samanlaisen auton osan vaihtotoimenpide toisessa ajoneuvossa

### Tärkeää!

Näitä vaihtoon liittyviä ohjeita ei voida soveltaa:  
SUZUKI Carry X Bussi 1.3

Työvaiheet saattavat vaihdella hieman auton rakenteen perusteella.

Tämä opas on luotu perustuen samanlaisen auton osan vaihtotoimenpiteeseen ajoneuvossa: SUZUKI SWIFT III (MZ, EZ) 1.5 (RS 415)

**VAIHTO: MOOTTORIÖLJY JA ÖLJYNSUODATIN – SUZUKI CARRY X BUSSI. TARVITSEMASI TYÖKALUT:**



- Yleispuhdistussuihke
- Hylsyavain nro 17
- Öljynsuodattimen kuppiavain 65/14F
- Kiintolenkkiavain
- Momenttiavain
- Suppilo
- Öljypohja
- Lokasuojan suojaite

**Osta työkaluja**

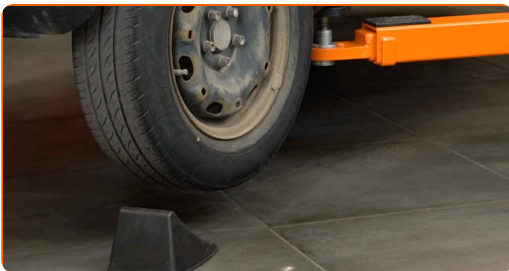
Vaihto: moottoriöljy ja öljynsuodatin – SUZUKI Carry X Bussi. AUTODOCin asiantuntijat suosittelevat:

- Vaihda öljynsuodatin aina, kun vaihdat moottoriöljyä.
- Käytä hanskoja välttääksesi kuumalle nesteelle altistumisen.
- Huom! Kaikki työ SUZUKI Carry X Bussi -auton parissa – tulee tehdä moottorin ollessa sammutettuna.

## SUORITA VAIHTAMINEN SEURAAVASSA JÄRJESTYKSESSÄ:

1

Nosta autoa käyttämällä autonostinta tai aseta se rasvamontun päälle.



Vaihto: moottoriöljy ja öljynsuodatin – SUZUKI Carry X Bussi. Ammattilaiset suosittelevat:

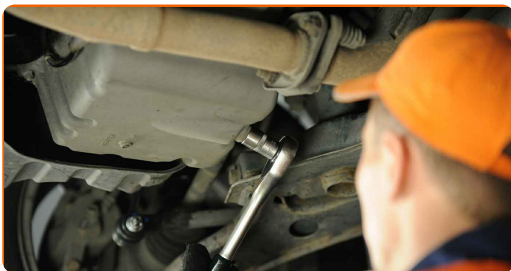
- Ajoneuvon tulee olla tasaisella, ja jos se on kallistettuna, tyhjennystulpan tulee olla alimmassa kohdassa.
- Kaikki työvaiheet suoritetaan moottori sammutettuna.

2

Laita vähintään 4-litrainen jäteöljyastia poistoaukon alle.

3

Irroita valumatulppa. Käytä hylsyä nro 17. Käytä kiintolenkkiavainta.



4

Valuta käytetty öljy pihalle.



Vaihto: moottoriöljy ja öljynsuodatin – SUZUKI Carry X Bussi. Vinkki:

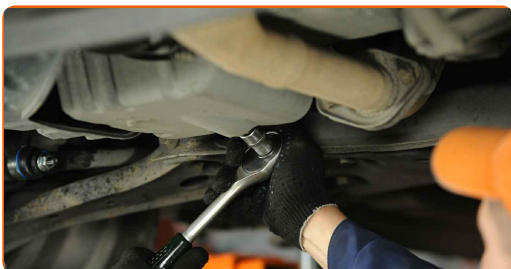
- Ole varovainen! Öljy voi olla kuumaa.
- Odota, kunnes öljy on valunut kokonaan poistoaukosta.

5

Puhdista öljynsuodattimen poistoaukon alue.

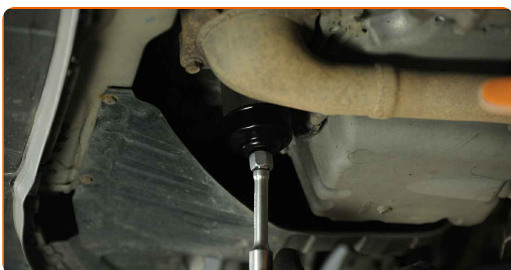


- 6** Ruuvaa uusi poistoaukon korkki kiinni ja kiristä se. Käytä hylsyä nro 17. Käytä momenttiavainta. Kiristä sitä 28 Nm vääntömomentilla.



- 7** Puhdista öljynsuodattimen poistoaukon alue. Käytä yleispuhdistussprayta.

- 8** Ruuvaa öljynsuodatin irti. Käytä hylsyä 65/14F. Käytä kiintolenkkiavainta.



- 9** Laita vanha öljynsuodatin astiaan.



- 10** Puhdista paikka, jonne öljynsuodatin asennetaan.

- 11** Asenna uusi suodatin paikoilleen. Käytä hylsyä 65/14F. Käytä momenttiavainta. Kiristä sitä 15 Nm vääntömomentilla.



**12** Laske autoa.

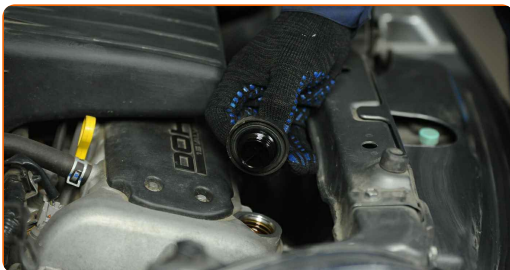


**13** Avaa konepelti.

**14** Käytä suojapeitettä suojaamaan auton maalipinta ja muoviset osat.

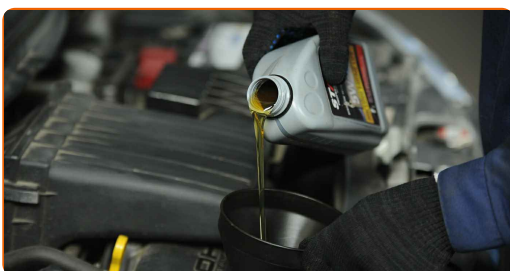
**15** Irrota öljysäiliön korkki.

**16** Irroita öljynsuodattimen suojus.



**17** Aseta suppilo.

**18** Kaada moottoriin auton valmistajan suosittelema määrä uutta öljyä.

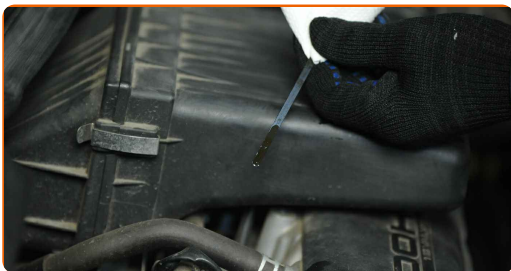


**Vaihto: moottoriöljy ja öljynsuodatin – SUZUKI Carry X Bussi. AUTODOCin vinkki:**

- Käytä valmistajan suosittelemaa öljyä.

19

Tarkista öljyn määrä öljytikulla. Lisää öljyä tarpeen vaatiessa.

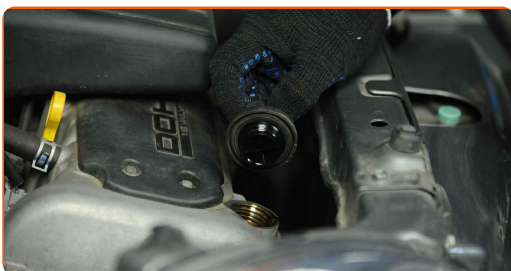


### Huomio!

- Öljyn määrän on oltava minimi- ja maksimiarvojen välissä.

20

Asenna öljynsuodattimen suojus paikoilleen.



21

Kiristä öljysäiliön korkki.

22

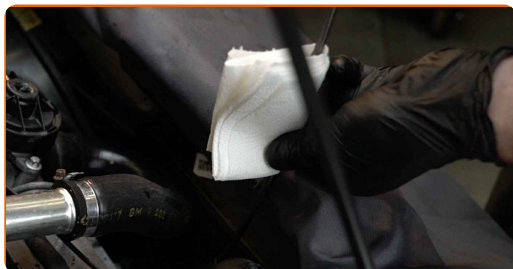
Käytä moottoria muutama minuutti. Kun öljynpaineen merkkivalo sammuu, sammuta moottori.





23

Tarkasta öljyntaso 5 minuuttia sammuttamisen jälkeen mittatikkua käyttäen, ja lisää öljyä tarvittaessa.



### Huomio!

- Öljyn määrän on oltava minimi- ja maksimiarvojen välissä.
- Varmista, että öljysäiliön korkki on kunnolla kiinni.
- Tarkista, että poistoaukon kierretulppa ja öljynsuodattimen tiiviste ovat tiukasti kiinni. Kiristä niitä varovaisesti tarpeen vaatiessa.

24

Ota suojapeite pois.

25

Sulje konepelti.

Vaihto: moottoriöljy ja öljynsuodatin – SUZUKI Carry X Bussi. AUTODOC suosittelee:

- Ota huomioon, että voitelujärjestelmän puutteellista öljynpainetta ilmaiseva öljynpaineen merkkivalo saattaa olla hieman normaalia pidempään päällä. Muutaman sekunnin kuluessa öljy kuitenkin täyttää kaikki kanavat ja merkkivalo sammuu.
- Suojele ympäristöä saasteilta viemällä käytetyt polttoainesuodattimet niille tarkoitettuihin kierrätyspisteisiin.

**HYVÄÄ TYÖTÄ!** 

**KATSO LISÄÄ OHJEITA**

## AUTODOC – LAADUKKAAT JA EDULLISET AUTONOSAT NETISTÄ

AUTODOC-MOBIILISOVELLUS: SAAT LOISTAVIA TARJOUKSIA  
SAMALLA, KUN OSTELET KÄTEVÄSTI

**SUURI VALIKOIMA VARAOSIA AUTOLLES!**

**ÖLJYNSUODATIN: LAAJA VALIKOIMA**

### **(i) VASTUUVAPAAUS:**

Dokumentti sisältää vain yleisiä suosituksia, joista voi olla apua vaihto- tai korjaustöissä. AUTODOC ei vastaa korjaus- ja vaihtotöiden yhteydessä väärinlaisen käytön tai annettujen tietojen vääринymmärtämisen vuoksi tapahtuneista menetyksistä, loukkaantumisista eikä omaisuuden vaurioitumisesta.

AUTODOC ei vastaa näiden ohjeiden mahdollisista virheistä tai epäselvyyksistä. Tiedot on annettu yksinomaan informaatiotarkoituksessa eivätkä ne korvaa asiantuntijan neuvoja.

AUTODOC ei vastaa laitteiden, työkalujen eikä autonosten väärinlaisesta tai vaarallisesta käytöstä. AUTODOC kehottaa varovaisuuteen ja turvallisuusmääräysten noudattamiseen korjaus- ja vaihtotöissä. Muista: huonolaatuiset autonosat eivät takaa riittävää tieturvallisuutta.

© Copyright 2022 – Kaikki tämän verkkosivuston sisältö, etenkin tekstit, valokuvat ja grafiikat, on tekijänsuojan alaista. AUTODOC GmbH pidättää kaikki oikeudet, mukaan lukien kopiointi-, julkaisu-, muokaus- ja käännösoikeudet.