



Kuinka vaihtaa
pyyhkijänsulat eteen **VW**
Touran T3-autoon –
vaihto-ohje

OHJEVIDEO

**i Tärkeää!**

Näitä vaihtoon liittyviä ohjeita ei voida soveltaa:

VW TOURAN (1T3) 1.2 TSI, VW TOURAN (1T3) 2.0 TDI, VW Caddy III Farmari (2KB, 2KJ, 2CB, 2CJ) 1.6 BiFuel, VW Caddy III Van (2KA, 2KH, 2CA, 2CH) 1.6 BiFuel, VW Caddy III Van (2KA, 2KH, 2CA, 2CH) 2.0 TDI 4motion, VW Caddy III Van (2KA, 2KH, 2CA, 2CH) 2.0 TDI, VW Caddy III Farmari (2KB, 2KJ, 2CB, 2CJ) 2.0 TDI 16V 4motion, VW Caddy III Van (2KA, 2KH, 2CA, 2CH) 2.0 TDI 16V 4motion, VW Caddy III Farmari (2KB, 2KJ, 2CB, 2CJ) 2.0 TDI, VW Caddy III Van (2KA, 2KH, 2CA, 2CH) 1.6, VW Caddy III Farmari (2KB, 2KJ, 2CB, 2CJ) 1.6, VW Caddy III Farmari (2KB, 2KJ, 2CB, 2CJ) 2.0 EcoFuel, VW Caddy III Van (2KA, 2KH, 2CA, 2CH) 2.0 EcoFuel, VW Caddy III Farmari (2KB, 2KJ, 2CB, 2CJ) 1.2 TSI, VW Caddy III Farmari (2KB, 2KJ, 2CB, 2CJ) 2.0 TDI 16V, (+ 39)

Työvaiheet saattavat vaihdella hieman auton rakenteen perusteella.

VAIHTO: PYYHKIJÄNSULAT – VW TOURAN 1T3.
TYÖKALUT, JOITA SAATAT TARVITA:



- Tasapäinen ruuvimeisseli

[OSTA TYÖKALUJA](#)

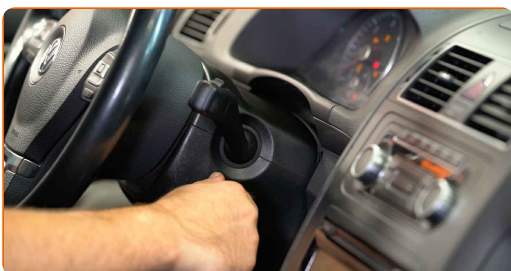
Vaihto: pyyhkijänsulat – VW Touran 1T3. Vinkki:

- Vaihda etu pyyhkijänsulat aina pareittain. Tällä tavalla saadaan varmistettua että tuulilasi puhdistuu tehokkaasti ja yhtenäisesti.
- Älä sekoita kuljettajan ja matkustajan puoleisia pyyhkijänsulkuja keskenään.
- Molemmat pyyhkijänsulat vaihdetaan samalla tavalla.
- Kaikki työvaiheet suoritetaan moottori sammutettuna.

VAIHTO: PYYHKIJÄNSULAT – VW TOURAN 1T3. SUOSITELTU VAIHEIDEN JÄRJESTYS:

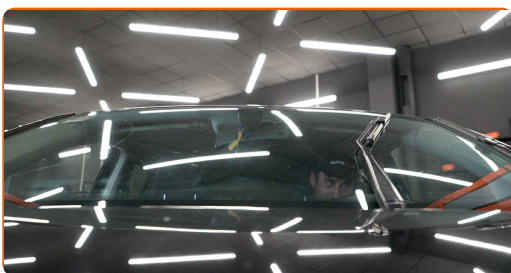
1

Käynnistä sytytys. Käännä lasinpyyhkijän vipu ala-asentoon.

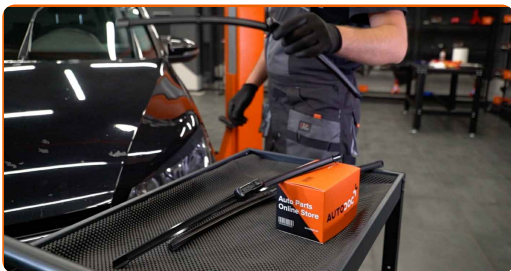


2

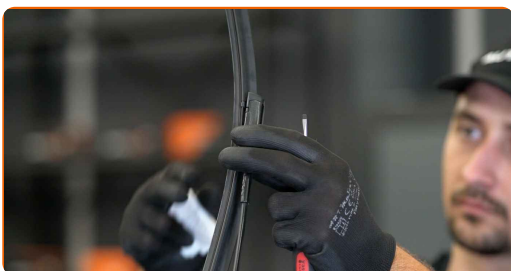
Sammuta sytytys. Huoltotilassa pyyhkijät ovat pystyasennossa.



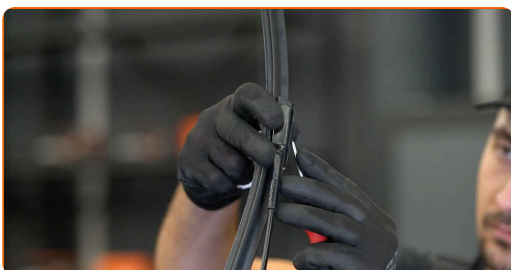
3 Valmistelemme uudet tuulilasinpyyhkijät.



4 Vedä pyyhkijänvartta pois päin lasista kunnes se ei enää tule.



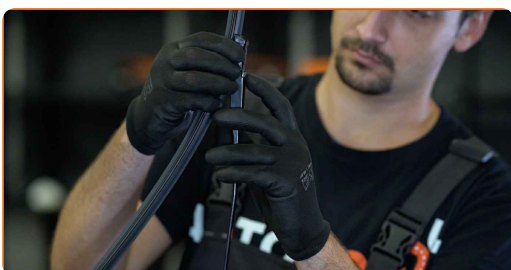
5 Paina klipsiä. Irrota sulka pyyhkimen varresta.



AUTODOC suosittelee:

- Kun vaihdat pyyhkimen sulkaa, varo ettei pyyhkimen varsi osu lasiin, koska varressa on jousi.

6 Asenna uusi pyyhkijän sulka ja paina varovaisesti pyyhkijän vartta lasia pitkin alaspäin.

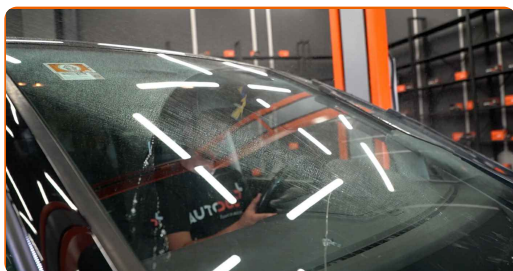


Vaihto: pyyhkijänsulat – VW Touran 1T3. Ammattilaiset suosittelevat:

- Älä kosketa pyyhkijänsulkaa jotta niiden työpintojen grafiittipäällyste ei vaurioituisi.

7

Käynnistä sytytys. Käännä lasinpyyhkijän vipu ala-asentoon. Kun teet näin, vaihdat tuulilasinyyhkijät huoltotilasta käyttötilaan.



Vaihto: pyyhkijänsulat – VW Touran 1T3. AUTODOC suosittelee:

- Varmista että pyyhkijänsulan kumi pysyy tiukasti kiinni lasissa koko matkan ajan.

HYVÄÄ TYÖTÄ! 

KATSO LISÄÄ OHJEITA

AUTODOC – LAADUKKAAT JA EDULLISET AUTONOSAT NETISTÄ

AUTODOC-MOBIILISOVELLUS: SAAT LOISTAVIA TARJOUKSIA
SAMALLA, KUN OSTELET KÄTEVÄSTI



+ AUTODOC

GET IT ON
Google Play

Download on the
App Store

Download

SUURI VALIKOIMA VARAOSIA AUTOLLES!

OSTA VARAOSIA VW-AUTOON

PYYHKIJÄNSULAT: LAAJA VALIKOIMA

VALITSE AUTONOSAT VW TOURAN 1T3 -MALLIIN

PYYHKIJÄNSULAT VW-AUTOON: OSTA NYT

**PYYHKIJÄNSULAT VW TOURAN 1T3 -AUTOON: PARHAAT
DIILIT & TARJOUKSET**

VASTUUVAPAAUS:

Dokumentti sisältää vain yleisiä suosituksia, joista voi olla apua vaihto- tai korjaustöissä. AUTODOC ei vastaa korjaus- ja vaihtotöiden yhteydessä vääränlaisen käytön tai annettujen tietojen väärinymmärtämisen vuoksi tapahtuneista menetyksistä, loukkaantumisista eikä omaisuuden vaurioitumisesta.

AUTODOC ei vastaa näiden ohjeiden mahdollisista virheistä tai epäselvyyksistä. Tiedot on annettu yksinomaan informaatiotarkoituksessa eivätkä ne korvaa asiantuntijan neuvoja.

AUTODOC ei vastaa laitteiden, työkalujen eikä autonosien vääränlaisesta tai vaarallisesta käytöstä. AUTODOC kehottaa varovaisuuteen ja turvallisuusmääräysten noudattamiseen korjaus- ja vaihtotöissä. Muista: huonolaatuiset autonosat eivät takaa riittävää tieturvallisuutta.

© Copyright 2023 – Kaikki tämän verkkosivuston sisältö, etenkin tekstit, valokuvat ja grafiikat, on tekijänsuojan alaisia. AUTODOC SE pidättää kaikki oikeudet, mukaan lukien kopiointi-, julkaisu-, muokaus- ja käännösoikeudet.