



Kuinka vaihtaa  
raitisilmasuodatin  
**TOYOTA Alphard (\_H1\_)-**  
autoon – vaihto-ohje

## SAMANKALTAISEN OHJEVIDEO



Tällä videolla näytetään samanlaisen auton osan vaihtotoimenpide toisessa ajoneuvossa

### Tärkeää!

Näitä vaihtoon liittyviä ohjeita ei voida soveltaa:

TOYOTA Alphard (\_H1\_) 2.4

Työvaiheet saattavat vaihdella hieman auton rakenteen perusteella.

Tämä opas on luotu perustuen samanlaisen auton osan vaihtotoimenpiteeseen ajoneuvossa: TOYOTA LAND CRUISER (KDJ12\_, GRJ12\_) 3.0 D-4D

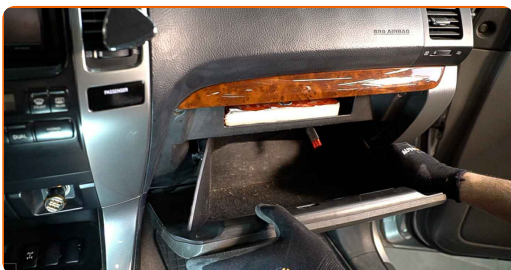
Vaihto: raitisilmasuodatin – TOYOTA Alphard (\_H1\_). AUTODOCin asiantuntijat suosittelevat:

- Vaihda sisäilmasuodatin vähintään kuuden kuukauden välein, alkukevällä ja syksyllä.
- Noudata aina osan valmistajan antamia ehtoja, suosituksia ja vaatimuksia.
- Jos matkustamon ilma kiertää tavallista huonommin, vaihda suodatin ennen normaalia vaihtoajankohtaa.
- Kaikki työvaiheet suoritetaan moottori sammutettuna.

## VAIHTO: RAITISILMASUODATIN – TOYOTA ALPHARD (\_H1\_). SUOSITELTU VAIHEIDEN JÄRJESTYS:

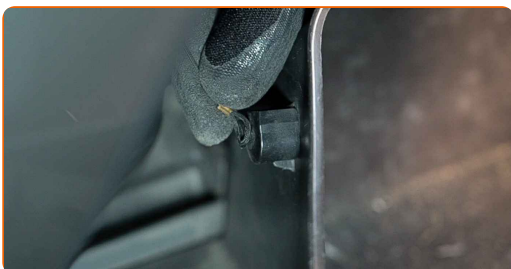
1

Avaa hanskalokero.



2

Irrota tulppa (hihna) hanskaslokeron kannesta.



**3** Irrota raitisilmasuodattimen kannen klipsit.



**4** Irroita sisäilmansuodattimen kotelo.



**5** Irroita sisäilmansuodatin.



Vaihto: raitisilmasuodatin – TOYOTA Alphard (\_H1\_). Ammattilaiset suosittelevat:

- Älä yritä puhdistaa ja uudelleen käyttää suodatinta- se vaikuttaa auton matkustamon ilmanpuhdistuksen tasoon merkittävästi.

**6** Aseta uusi suodatin suodattimen koteloon.



**7** Varmista, että suodattimen reuna istuu tiiviisti koteloon.



**AUTODOC suosittelee:**

- Vaihto: raitisilmasuodatin – TOYOTA Alphard (\_H1\_). Varmista, että suodatinelementti on asetettu oikein. Vältä vääntymistä.

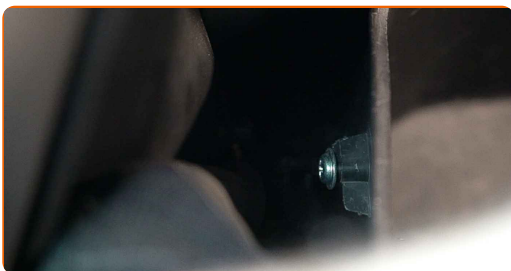
**8** Asenna sisäilmasuodattimen kotelo paikoilleen.



**Vaihto: raitisilmasuodatin – TOYOTA Alphard (\_H1\_). Vinkki:**

- Seuraa suodattimessa olevia ilmanvirtauksen suuntaa kuvaavia nuolia.

**9** Kiinnitä tulppa (hihna) hansikaslokeron kanteen.



10

Sulje hansikaslokero.



11

Käynnistä sytytys.

12

Laita ilmastointijärjestelmä päälle. Tämä on välttämätöntä, että osa toimii varmasti oikein.

13

Sammuta sytytys.

**HYVÄÄ TYÖTÄ!** **KATSO LISÄÄ OHJEITA**

## AUTODOC – LAADUKKAAT JA EDULLISET AUTONOSAT NETISTÄ

AUTODOC-MOBIILISOVELLUS: SAAT LOISTAVIA TARJOUKSIA  
SAMALLA, KUN OSTELET KÄTEVÄSTI



**SUURI VALIKOIMA VARAOSIA AUTOLLES!**

**RAITISILMASUODATIN: LAAJA VALIKOIMA**

### **VASTUUVAPAAUS:**

Dokumentti sisältää vain yleisiä suosituksia, joista voi olla apua vaihto- tai korjaustöissä. AUTODOC ei vastaa korjaus- ja vaihtotöiden yhteydessä väärinlaisen käytön tai annettujen tietojen vääryntymättämisen vuoksi tapahtuneista menetyksistä, loukkaantumisista eikä omaisuuden vaurioitumisesta.

AUTODOC ei vastaa näiden ohjeiden mahdollisista virheistä tai epäselvyyksistä. Tiedot on annettu yksinomaan informaatiotarkoituksessa eivätkä ne korvaa asiantuntijan neuvoja.

AUTODOC ei vastaa laitteiden, työkalujen eikä autonosien väärinlaisesta tai vaarallisesta käytöstä. AUTODOC kehottaa varovaisuuteen ja turvallisuusmääräysten noudattamiseen korjaus- ja vaihtotöissä. Muista: huonolaatuiset autonosat eivät takaa riittävää tieturvallisuutta.

© Copyright 2023 – Kaikki tämän verkkosivuston sisältö, etenkin tekstit, valokuvat ja grafiikat, on tekijänsuojan alaista. AUTODOC SE pidättää kaikki oikeudet, mukaan lukien kopiointi-, julkaisu-, muokaus- ja käännösoikeudet.