



Kuinka vaihtaa
moottoriöljy ja
öljynsuodatin **TOYOTA**
ALTEZZA GITA (SXE1_,
GXE1_)-autoon – vaihto-
ohje

SAMANKALTAISEN OHJEVIDEO



Tällä videolla näytetään samanlaisen auton osan vaihtotoimenpide toisessa ajoneuvossa

Tärkeää!

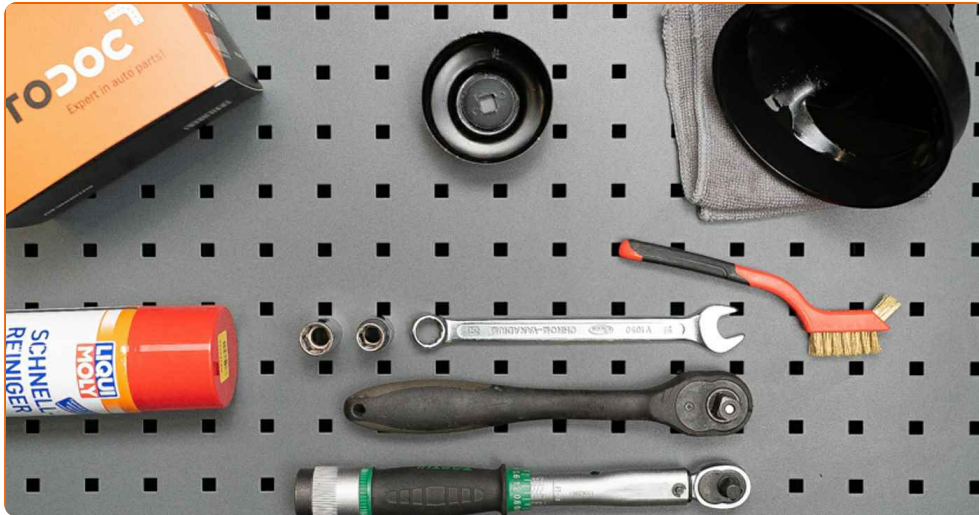
Näitä vaihtoon liittyviä ohjeita ei voida soveltaa:

TOYOTA ALTEZZA GITA (SXE1_, GXE1_) 2.0

Työvaiheet saattavat vaihdella hieman auton rakenteen perusteella.

Tämä opas on luotu perustuen samanlaisen auton osan vaihtotoimenpiteeseen ajoneuvossa: TOYOTA RAV 4 III (ACA3_, ACE_, ALA3_, GSA3_, ZSA3_) 2.4 (ACA33)

**VAIHTO: MOOTTORIÖLJY JA ÖLJYNSUODATIN –
TOYOTA ALTEZZA GITA (SXE1_, GXE1_).
TARVITSEMASI TYÖKALUT:**



- Teräsharja
- Yleispuhdistussuihke
- Hylsyavain nro 12
- Hylsyavain nro 15
- Öljynsuodattimen kuppiavain 76-14F
- Kiintolenkkiavain
- Momenttiavain
- Öljypohja
- Suppilo
- Lokasuojan suojaite

Osta työkaluja

Vaihto: moottoriöljy ja öljynsuodatin – TOYOTA ALTEZZA GITA (SXE1_, GXE1_). AUTODOCin asiantuntijat suosittelevat:

- Vaihda öljynsuodatin aina, kun vaihdat moottoriöljyä.
- Käytä hanskoja välttääksesi kuumalle nesteelle altistumisen.
- Huom! Kaikki työ TOYOTA ALTEZZA GITA (SXE1_, GXE1_) -auton parissa – tulee tehdä moottorin ollessa sammutettuna.

SUORITA VAIHTAMINEN SEURAAVASSA JÄRJESTYKSESSÄ:

1

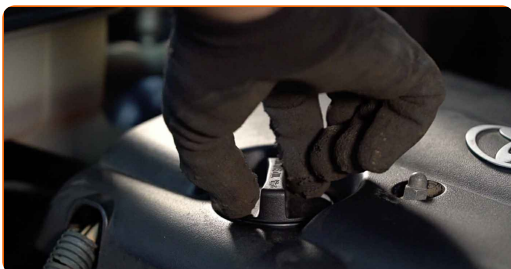
Avaa konepelti.

2

Käytä suojapeitettä suojaamaan auton maalipinta ja muoviset osat.

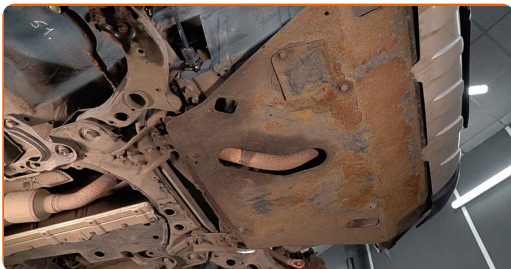
3

Irrota öljysäiliön korkki.



4

Nosta autoa käyttämällä autonostinta tai aseta se rasvamontun päälle.



Vaihto: moottoriöljy ja öljynsuodatin – TOYOTA ALTEZZA GITA (SXE1_, GXE1_). AUTODOCin vinkki:

- Ajoneuvon tulee olla tasaisella, ja jos se on kallistettuna, tyhjennystulpan tulee olla alimmassa kohdassa.
- Kaikki työvaiheet suoritetaan moottori sammutettuna.

5

Irrota öljypohjan alemman kannen kiinnittimet. Käytä hylsyä nro 12.



6

Poista öljypohjan kansi.



7

Puhdista öljyn täyttöaukon korkki. Käytä teräsharjaa. Käytä yleispuhdistussprayta.



8

Laita vähintään 5-litrainen jäteöljyastia poistoaukon alle.



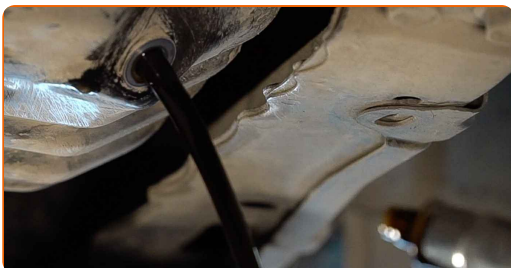
9

Irroita valumatulppa. Käytä hylsyä nro 15. Käytä kiintolenkkiavainta.



10

Valuta käytetty öljy pihalle.



Vaihto: moottoriöljy ja öljynsuodatin – TOYOTA ALTEZZA GITA (SXE1_, GXE1_). AUTODOCin asiantuntijat suosittelevat:

- Ole varovainen! Öljy voi olla kuumaa.
- Odota, kunnes öljy on valunut kokonaan poistoaukosta.

11 Valmistelevan astian vanhaa öljynsuodatinta varten.

12 Ruuvaa öljynsuodatin irti. Käytä hylsyä 76-14F. Käytä kiintolenkkiavainta.



13 Laita vanha öljynsuodatin astiaan.

Vaihto: moottoriöljy ja öljynsuodatin – TOYOTA ALTEZZA GITA (SXE1_, GXE1_). AUTODOC suosittelee:

- Nosta astiaa ylös. Öljy valuu poistoaukosta heti, kun olet poistanut öljynsuodattimen.

14 Puhdista paikka, jonne öljynsuodatin asennetaan.



15 Voitele uuden suodattimen kumitiiviste pienellä määrällä uutta öljyä.



16

Asenna uusi suodatin paikoilleen. Käytä hylsyä 76-14F. Käytä momenttiavainta. Kiristä sitä 17 Nm vääntömomentilla.



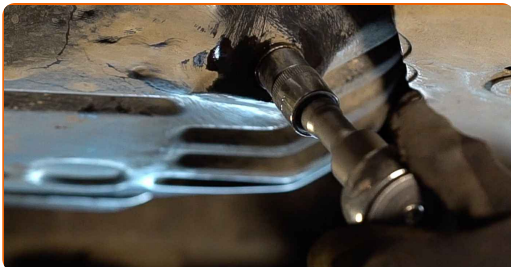
17

Puhdista öljynsuodattimen poistoaukon alue.



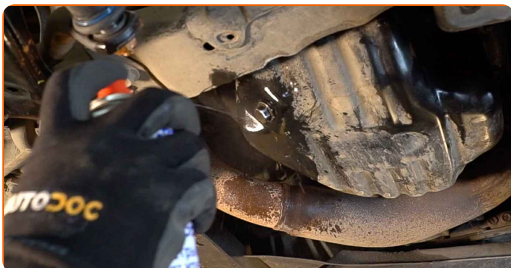
18

Ruuvaa uusi poistoaukon korkki kiinni ja kiristä se. Käytä hylsyä nro 15. Käytä momenttiavainta. Kiristä sitä 27 Nm vääntömomentilla.



19

Puhdista öljynsuodattimen poistoaukon alue. Käytä yleispuhdistussprayta.



20 Laita öljypohjan alempi kansi takaisin paikalleen.



21 Kiristä öljypohjan alemman kannen kiinnittimet. Käytä hylsyä nro 12.



22 Laske autoa.

23 Iroita öljynsuodattimen suojus. Aseta suppilo.



24 Kaada moottoriin auton valmistajan suosittelema määrä uutta öljyä.

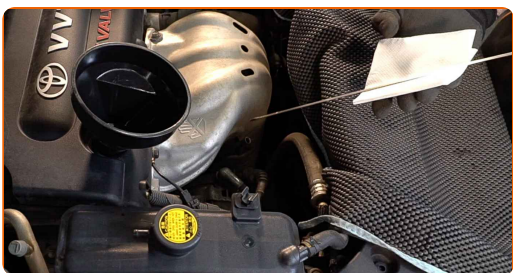


Vaihto: moottoriöljy ja öljynsuodatin – TOYOTA ALTEZZA GITA (SXE1_, GXE1_). Vinkki:

- Käytä valmistajan suosittelemaa öljyä.

25

Tarkista öljyn määrä öljytikulla. Lisää öljyä tarpeen vaatiessa.

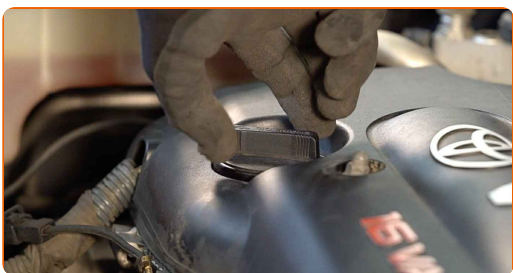


Huomio!

- Öljyn määrän on oltava minimi- ja maksimiarvojen välissä.

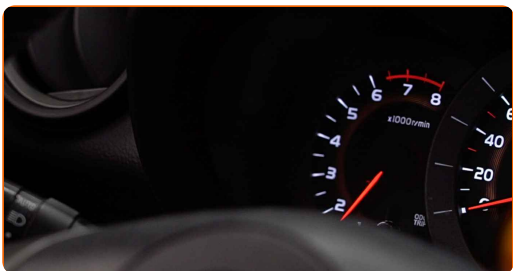
26

Kiristä öljysäiliön korkki.



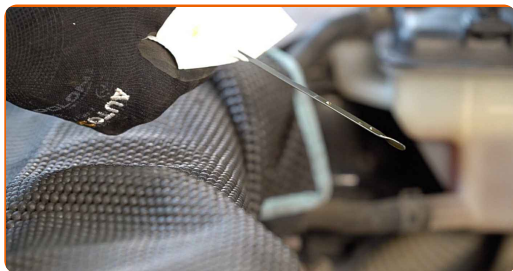
27

Käytä moottoria muutama minuutti. Kun öljynpaineen merkkivalo sammuu, sammuta moottori.



28

Tarkasta öljyntaso 5 minuuttia sammuttamisen jälkeen mittatikkua käyttäen, ja lisää öljyä tarvittaessa.



Huomio!

- Öljyn määrän on oltava minimi- ja maksimiarvojen välissä.
- Varmista, että öljysäiliön korkki on kunnolla kiinni.
- Tarkista, että poistoaukon kierretulppa ja öljynsuodattimen tiiviste ovat tiukasti kiinni. Kiristä niitä varovaisesti tarpeen vaatiessa.

29

Ota suojapeite pois.

30

Sulje konepelti.

Vaihto: moottoriöljy ja öljynsuodatin – TOYOTA ALTEZZA GITA (SXE1_, GXE1_). AUTODOCin asiantuntijoiden vinkki:

- Ota huomioon, että voitelujärjestelmän puutteellista öljynpainetta ilmaiseva öljynpaineen merkkivalo saattaa olla hieman normaalia pidempään päällä. Muutaman sekunnin kuluessa öljy kuitenkin täyttää kaikki kanavat ja merkkivalo sammuu.
- Suojele ympäristöä saasteilta viemällä käytetyt polttoainesuodattimet niille tarkoitettuihin kierrätyspisteisiin.

HYVÄÄ TYÖTÄ! 

KATSO LISÄÄ OHJEITA

AUTODOC – LAADUKKAAT JA EDULLISET AUTONOSAT NETISTÄ

AUTODOC-MOBIILISOVELLUS: SAAT LOISTAVIA TARJOUKSIA
SAMALLA, KUN OSTELET KÄTEVÄSTI



+ AUTODOC

GET IT ON
Google Play

Download on the
App Store

Download

SUURI VALIKOIMA VARAOSIA AUTOLLES!

ÖLJYNSUODATIN: LAAJA VALIKOIMA

(i) VASTUUVAPAAUS:

Dokumentti sisältää vain yleisiä suosituksia, joista voi olla apua vaihto- tai korjaustöissä. AUTODOC ei vastaa korjaus- ja vaihtotöiden yhteydessä vääränlaisen käytön tai annettujen tietojen vääринymmärtämisen vuoksi tapahtuneista menetyksistä, loukkaantumisista eikä omaisuuden vaurioitumisesta.

AUTODOC ei vastaa näiden ohjeiden mahdollisista virheistä tai epäselvyyksistä. Tiedot on annettu yksinomaan informaatiotarkoituksessa eivätkä ne korvaa asiantuntijan neuvoja.

AUTODOC ei vastaa laitteiden, työkalujen eikä autonosten vääränlaisesta tai vaarallisesta käytöstä. AUTODOC kehottaa varovaisuuteen ja turvallisuusmääräysten noudattamiseen korjaus- ja vaihtotöissä. Muista: huonolaatuiset autonosat eivät takaa riittävää tieturvallisuutta.

© Copyright 2023 – Kaikki tämän verkkosivuston sisältö, etenkin tekstit, valokuvat ja grafiikat, on tekijänsuojan alaista. AUTODOC SE pidättää kaikki oikeudet, mukaan lukien kopiointi-, julkaisu-, muokaus- ja käännösoikeudet.