



Kuinka vaihtaa koiranluu
eteen **TOYOTA Avensis**
Verso (M2)-autoon –
vaihto-ohje

SAMANKALTAINEN OHJEVIDEO



Tällä videolla näytetään samanlaisen auton osan vaihtotoimenpide toisessa ajoneuvossa

Tärkeää!

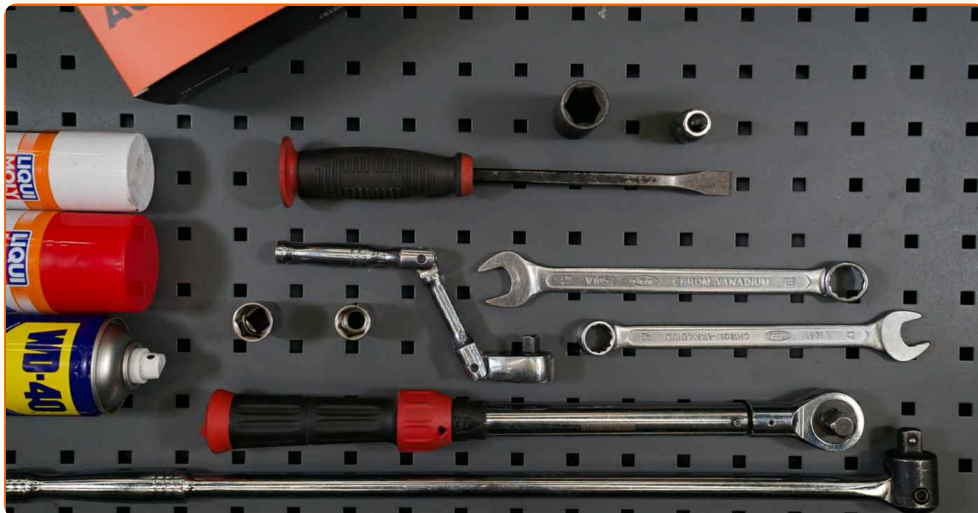
Näitä vaihtoon liittyviä ohjeita ei voida soveltaa:

TOYOTA Avensis Verso (M2) 2.4 VVTi 4WD (ACM26_)

Työvaiheet saattavat vaihdella hieman auton rakenteen perusteella.

Tämä opas on luotu perustuen samanlaisen auton osan vaihtotoimenpiteeseen ajoneuvossa: TOYOTA Prius II Liftback (XW20) 1.5 Hybrid (NHW2_)

**VAIHTO: KOIRANLUU – TOYOTA AVENSIS VERSO (M2).
TARVITSEMASI TYÖKALUT:**



- Teräsharja
- WD-40-monitoimiaiaine
- Jarrunpuhdistusaine
- Kuparitähna
- Yhdistelmäavain nro 17
- Yhdistelmäavain nro 19
- Hylsyavain nro 17
- Hylsyavain nro 19
- Kuusiokolokärki nro h6.
- Vannehylsy nro 21
- Kiintolenkkiavain
- Momenttiavain
- Sorkkarauta
- Jarrukiila

Osta työkaluja

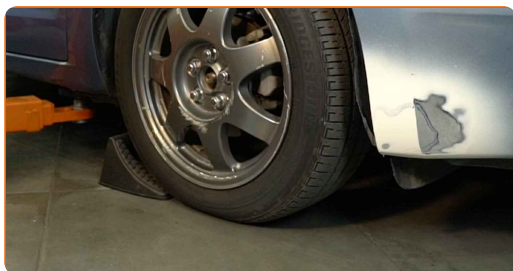
AUTODOC suosittelee:

- Vaihda kallituksenvakaajat TOYOTA Avensis Verso (M2) -autoon pareittain.
- Molemmat saman akselin kallituksenvakaajat vaihdetaan samalla tavalla.
- Kaikki työvaiheet suoritetaan moottori sammutettuna.

VAIHTO: KOIRANLUU – TOYOTA AVENSIS VERSO (M2). SUOSITELTU VAIHEIDEN JÄRJESTYS:

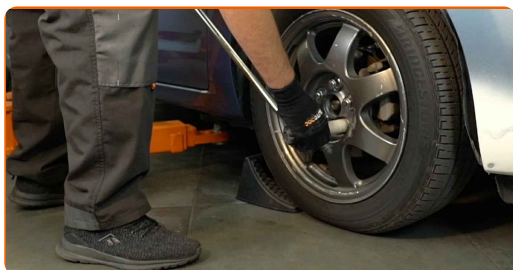
1

Tue pyörät kiiloilla.



2

Löysää pyörän asennuspultteja. Käytä vannehylsyä nro 21.



3

Nosta auton keula ylös ja tue se.

4

Ruuvaa pyöränpultit irti.

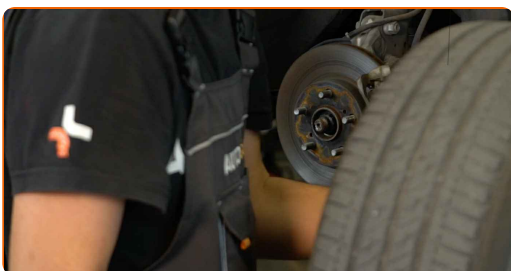


Vaihto: koiranluu – TOYOTA Avensis Verso (M2). AUTODOCin asiantuntijoiden vinkki:

- Jotta vältät vahingot, pitele pyörää ylhäällä, kun ruuvaat pultteja irti.

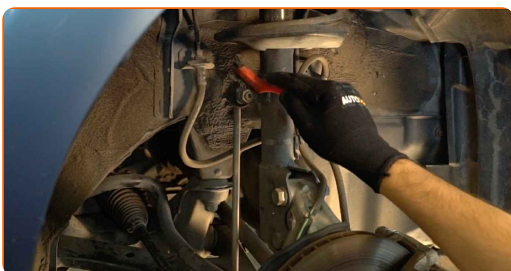
5

Irrota pyörä.



6

Puhdista kallistuksenvakaajan kiinnikkeet. Käytä teräsharjaa. Levitä WD-40-monitoimiaiainetta.



- 7** Ruuvaa irti kiinnike, joka yhdistää kallistuksenvakaajan kallistuksenvakaajan tankoon. Käytä kuusiokoloavainta nro H6. Käytä yhdistelmäavainta nro 17.



- 8** Ruuvaa irti kiinnike, joka yhdistää kallistuksenvakaajan joustintukeen. Käytä yhdistelmäavainta nro 17. Käytä hylsyä nro 17. Käytä kiintolenkkiavainta.



- 9** Irroita kallistuksenvakaajan yhdystanko. Käytä sorkkarautaa.

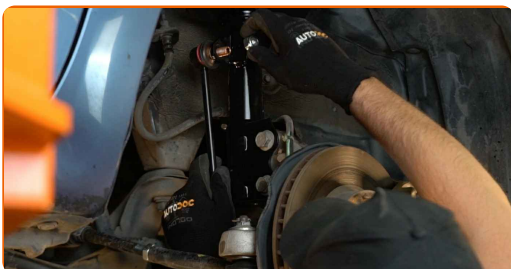


Vaihto: koiranluu – TOYOTA Avensis Verso (M2). AUTODOCin asiantuntijoiden vinkki:

- Tarkasta kallistuksenvakaajan puslien kunto. Vaihda ne tarvittaessa.

- 10** Puhdista kallistuksenvakaajan tangon asennuspaikat. Käytä teräsharjaa. Levitä WD-40-monitoimiaminetta.

- 11** Asenna uusi tanko paikoilleen, ja kiristä kiinnikkeet. Käytä yhdistelmäavainta nro 19. Käytä hylsyä nro 19. Käytä kuusiokoloavainta nro H6. Käytä kiintolenkkiavainta.



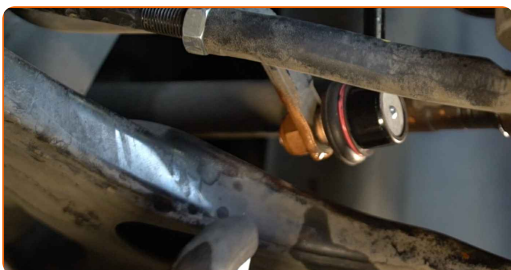
- 12** Kiristä kiinnike, joka yhdistää kallistuksenvakaajan joustintukeen. Käytä hylsyä nro 19. Käytä momenttiavainta. Kiristä sitä 74 Nm vääntömomentilla.



- 13** Kiristä kiinnike, joka yhdistää kallistuksenvakaajan kallistuksenvakaajan tankoon. Käytä hylsyä nro 19. Käytä momenttiavainta. Kiristä sitä 74 Nm vääntömomentilla.

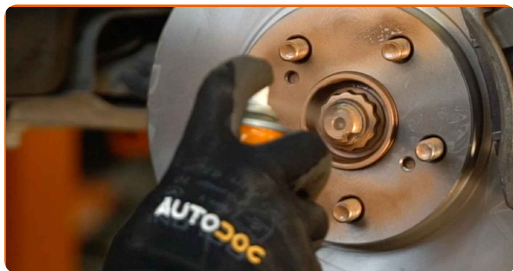


- 14** Käsittele kaikki kallistuksenvakaajan nivelet. Käytä kuparitahnaa.



15

Käsittele jarrulevyn ja pyörän vanteen kosketuspinta. Käytä kuparitahnaa.



16

Puhdista jarrulevyn pinta. Käytä jarrunpuhdistusainetta.



AUTODOC suosittelee:

- Vaihto: koiranluu – TOYOTA Avensis Verso (M2). Odota muutama minuutti ruiskun levittämisen jälkeen.

17

Asenna pyörä.



AUTODOC suosittelee:

- Tärkeää! Pidä pyörää kiinni, kun ruuvaat kiinnityspultit kiinni. TOYOTA Avensis Verso (M2)

18

Ruuvaa pyöränpultit kiinni. Käytä vannehylsyä nro 21.



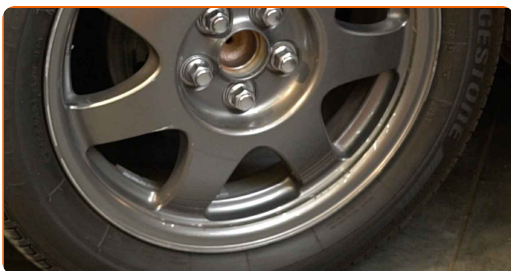
19

Laske auto ja kiristä pyörän pultit ristikkäin. Käytä vannehylsyä nro 21. Käytä momenttiavainta. Kiristä sitä 103 Nm vääntömomentilla.



20

Poista tunkit ja kiilat.



HYVÄÄ TYÖTÄ! 

KATSO LISÄÄ OHJEITA

AUTODOC – LAADUKKAAT JA EDULLISET AUTONOSAT NETISTÄ

AUTODOC-MOBIILISOVELLUS: SAAT LOISTAVIA TARJOUKSIA
SAMALLA, KUN OSTELET KÄTEVÄSTI



SUURI VALIKOIMA VARAOSIA AUTOLLES!

KOIRANLUU: LAAJA VALIKOIMA

VASTUUVAPAAUS:

Dokumentti sisältää vain yleisiä suosituksia, joista voi olla apua vaihto- tai korjaustöissä. AUTODOC ei vastaa korjaus- ja vaihtotöiden yhteydessä väärinlaisen käytön tai annettujen tietojen väärintymmärtämisen vuoksi tapahtuneista menetyksistä, loukkaantumisista eikä omaisuuden vaurioitumisesta.

AUTODOC ei vastaa näiden ohjeiden mahdollisista virheistä tai epäselvyyksistä. Tiedot on annettu yksinomaan informaatiotarkoituksessa eivätkä ne korvaa asiantuntijan neuvoja.

AUTODOC ei vastaa laitteiden, työkalujen eikä autonosten väärinlaisesta tai vaarallisesta käytöstä. AUTODOC kehottaa varovaisuuteen ja turvallisuusmääräysten noudattamiseen korjaus- ja vaihtotöissä. Muista: huonolaatuiset autonosat eivät takaa riittävää tieturvallisuutta.

© Copyright 2022 – Kaikki tämän verkkosivuston sisältö, etenkin tekstit, valokuvat ja grafiikat, on tekijänsuojan alaista. AUTODOC GmbH pidättää kaikki oikeudet, mukaan lukien kopiointi-, julkaisu-, muokaus- ja käännösoikeudet.