



Kuinka vaihtaa
raitisilmasuodatin
TOYOTA Avensis Verso
(_M2_)-autoon – vaihto-
ohje

SAMANKALTAINEN OHJEVIDEO



Tällä videolla näytetään samanlaisen auton osan vaihtotoimenpide toisessa ajoneuvossa

Tärkeää!

Näitä vaihtoon liittyviä ohjeita ei voida soveltaa:

TOYOTA Avensis Verso (_M2_) 2.0 (ACM20_), TOYOTA Avensis Verso (_M2_) 2.0 D (CLM20_), TOYOTA Avensis Verso (_M2_) 2.4 (ACM21)

Työvaiheet saattavat vaihdella hieman auton rakenteen perusteella.

Tämä opas on luotu perustuen samanlaisen auton osan vaihtotoimenpiteeseen ajoneuvossa: TOYOTA LAND CRUISER (KDJ12_, GRJ12_) 3.0 D-4D

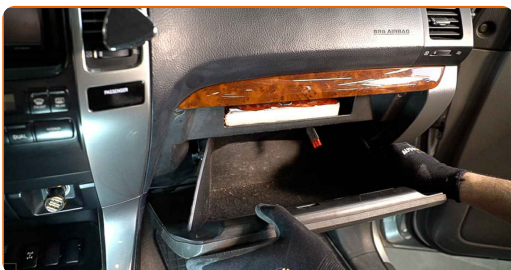
Vaihto: raitisilmasuodatin – TOYOTA Avensis Verso (_M2_). AUTODOCin asiantuntijat suosittelevat:

- Vaihda sisäilmasuodatin vähintään kuuden kuukauden välein, alkukevällä ja syksyllä.
- Noudata aina osan valmistajan antamia ehtoja, suosituksia ja vaatimuksia.
- Jos matkustamon ilma kiertää tavallista huonommin, vaihda suodatin ennen normaalia vaihtoajankohtaa.
- Kaikki työvaiheet suoritetaan moottori sammutettuna.

VAIHTO: RAITISILMASUODATIN – TOYOTA AVENSIS VERSO (_M2_). SUOSITELTU VAIHEIDEN JÄRJESTYS:

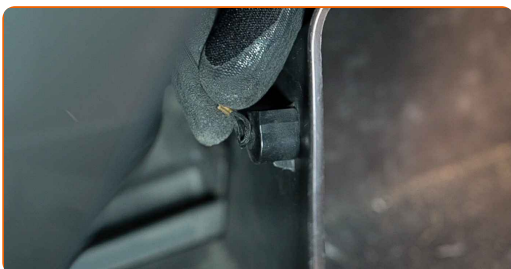
1

Avaa hanskalokero.



2

Irrota tulppa (hihna) hanskaslokeron kannesta.



3 Irrota raitisilmasuodattimen kannen klipsit.



4 Irroita sisäilmansuodattimen kotelo.



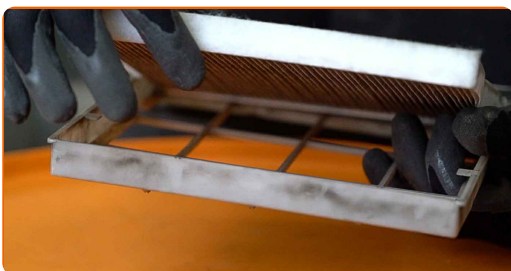
5 Irroita sisäilmansuodatin.



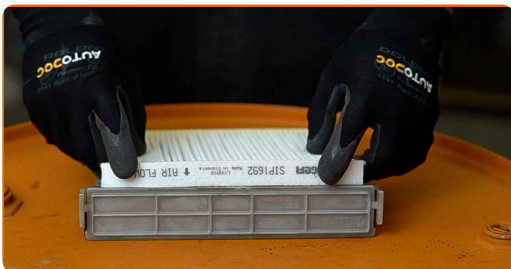
Vaihto: raitisilmasuodatin – TOYOTA Avensis Verso (_M2_). Ammattilaiset suosittelevat:

- Älä yritä puhdistaa ja uudelleen käyttää suodatinta- se vaikuttaa auton matkustamon ilmanpuhdistuksen tasoon merkittävästi.

6 Aseta uusi suodatin suodattimen koteloon.



7 Varmista, että suodattimen reuna istuu tiiviisti koteloon.



AUTODOC suosittelee:

- Vaihto: raitisilmasuodatin – TOYOTA Avensis Verso (_M2_). Varmista, että suodatinelementti on asetettu oikein. Vältä vääntymistä.

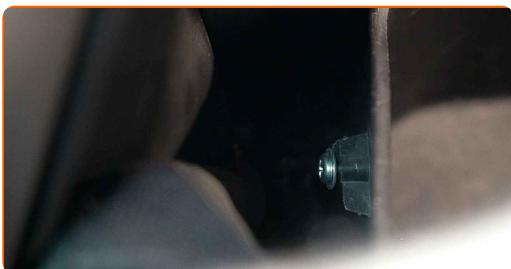
8 Asenna sisäilmasuodattimen kotelo paikoilleen.



Vaihto: raitisilmasuodatin – TOYOTA Avensis Verso (_M2_). Vinkki:

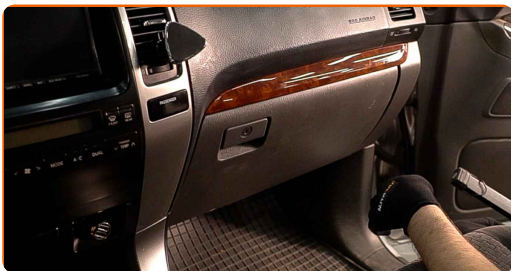
- Seuraa suodattimessa olevia ilmanvirtauksen suuntaa kuvaavia nuolia.

9 Kiinnitä tulppa (hihna) hansikaslokeron kanteen.



10

Sulje hansikaslokero.



11

Käynnistä sytytys.

12

Laita ilmastointijärjestelmä päälle. Tämä on välttämätöntä, että osa toimii varmasti oikein.

13

Sammuta sytytys.

HYVÄÄ TYÖTÄ! [KATSO LISÄÄ OHJEITA](#)

AUTODOC – LAADUKKAAT JA EDULLISET AUTONOSAT NETISTÄ

AUTODOC-MOBIILISOVELLUS: SAAT LOISTAVIA TARJOUKSIA
SAMALLA, KUN OSTELET KÄTEVÄSTI



SUURI VALIKOIMA VARAOSIA AUTOLLES!

RAITISILMASUODATIN: LAAJA VALIKOIMA

VASTUUVAPAAUS:

Dokumentti sisältää vain yleisiä suosituksia, joista voi olla apua vaihto- tai korjaustöissä. AUTODOC ei vastaa korjaus- ja vaihtotöiden yhteydessä väärinlaisen käytön tai annettujen tietojen väärintymmärtämisen vuoksi tapahtuneista menetyksistä, loukkaantumisista eikä omaisuuden vaurioitumisesta.

AUTODOC ei vastaa näiden ohjeiden mahdollisista virheistä tai epäselvyyksistä. Tiedot on annettu yksinomaan informaatiotarkoituksessa eivätkä ne korvaa asiantuntijan neuvoja.

AUTODOC ei vastaa laitteiden, työkalujen eikä autonosien väärinlaisesta tai vaarallisesta käytöstä. AUTODOC kehottaa varovaisuuteen ja turvallisuusmääräysten noudattamiseen korjaus- ja vaihtotöissä. Muista: huonolaatuiset autonosat eivät takaa riittävää tieturvallisuutta.

© Copyright 2023 – Kaikki tämän verkkosivuston sisältö, etenkin tekstit, valokuvat ja grafiikat, on tekijänsuojan alaista. AUTODOC SE pidättää kaikki oikeudet, mukaan lukien kopiointi-, julkaisu-, muokaus- ja käännösoikeudet.