



Kuinka vaihtaa  
sytytystulpat **TOYOTA**  
**CELICA Cabriolet (ST16\_,**  
**AT16\_)**-autoon – vaihto-  
ohje

## SAMANKALTAISEN OHJEVIDEO



Tällä videolla näytetään samanlaisen auton osan vaihtotoimenpide toisessa ajoneuvossa

### Tärkeää!

Näitä vaihtoon liittyviä ohjeita ei voida soveltaa:  
TOYOTA CELICA Cabriolet (ST16\_, AT16\_) 2.0 GT

Työvaiheet saattavat vaihdella hieman auton rakenteen perusteella.

Tämä opas on luotu perustuen samanlaisen auton osan vaihtotoimenpiteeseen ajoneuvossa: TOYOTA PRIUS Viistoperä (NHW20\_) 1.5 Hybrid (NHW2\_)

**VAIHTO: SYTYTYSTULPAT – TOYOTA CELICA  
CABRIOLET (ST16\_, AT16\_). LUETTELO TARVITTAVISTA  
TYÖKALUISTA:**



- WD-40-monitoimiaine
- Kuumankestävä voitelurasva
- Hylsyavain nro 10
- Hylsyavain nro 14
- Sytytystulppahylsy nro 16
- Kiintolenkkiavain
- Momenttiavain
- Kiinnikkeiden irrotustyökalu
- Lokasuojan suojaite

**Osta työkaluja**

Vaihto: sytytystulpat – TOYOTA CELICA Cabriolet (ST16\_, AT16\_). AUTODOCin asiantuntijoiden vinkki:

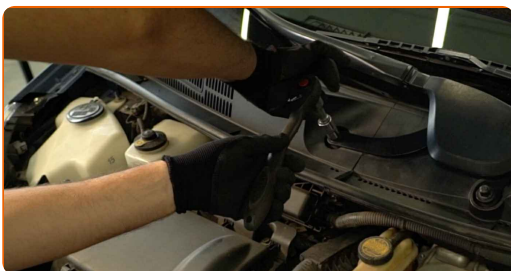
- Kaikki sytytystulpat vaihdetaan samalla tavalla.
- Kaikki työvaiheet suoritetaan moottori sammutettuna.

## VAIHTO: SYTYTYSTULPAT – TOYOTA CELICA CABRIOLET (ST16\_, AT16\_). SUORITA SEURAAVAT VAIHEET:

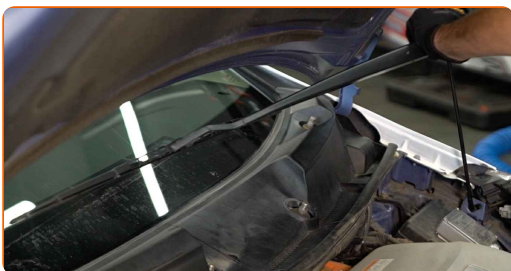
1 Avaa konepelti.

2 Käytä suojapeitettä suojaamaan auton maalipinta ja muoviset osat.

3 Ruuvaa tyylilasinpyyhkimien varsien kiinnikkeet irti. Käytä hylsyä nro 14. Käytä kiintolenkkiavainta.



4 Irrota pyyhkimien varret.



5

Irrota pyyhkimen varren kotelot. Käytä kiinnikkeiden irrotustyökalua.



6

Käsittele tuulilasinpyyhkimen mekanismin kiinnikkeet. Levitä WD-40-monitoimiaminettä.



7

Irrota tuulilasinpyyhkimen kytkin.



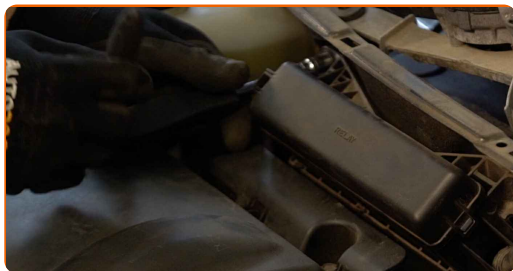
8

Kierrä irti tuulilasinpyyhkimen mekanismin paneelin kiinnikkeet. Käytä hylsyä nro 10. Käytä kiintolenkkiavainta.



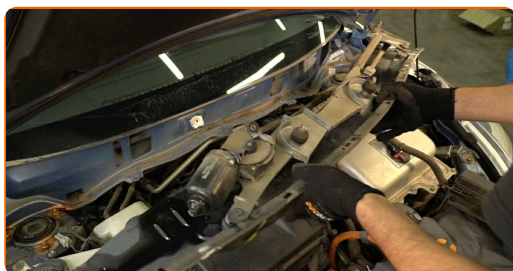
9

Kierrä irti sulakerasian kiinnikkeet. Käytä hylsyä nro 10. Käytä kiintolenkkiavainta.



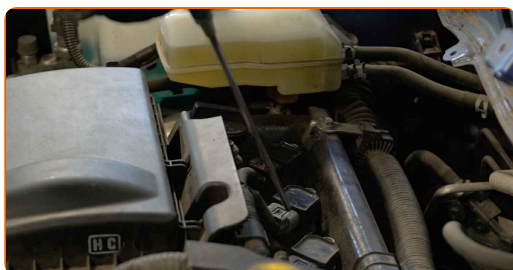
10

Poista paneeli, joka on yhdistetty tuulilasinpyyhkimen mekanismiin.



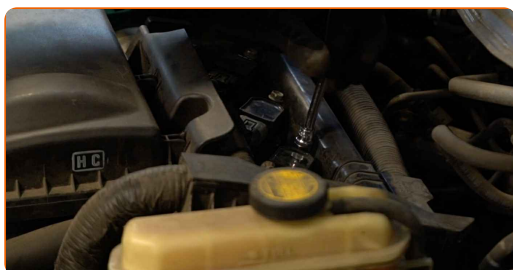
11

Puhdista sytytyspuolat.



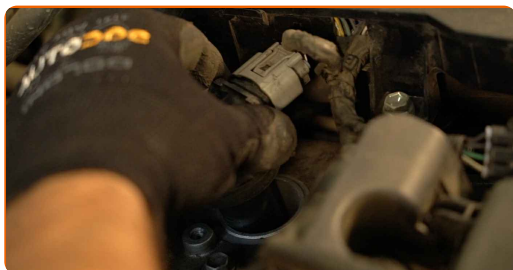
12

Ruuvaa sytytyspuolien kiinnikkeet irti. Käytä hylsyä nro 10. Käytä kiintolenkkiavainta.



13

Ota sytytyspuolat pois sytytystulppien syvennyksistä.



Vaihto: sytytystulpat – TOYOTA CELICA Cabriolet (ST16\_, AT16\_). AUTODOC suosittelee:

- Muista työvaiheiden järjestys, kun irrotat sytytyspuolaa.

14

Puhdista sytytystulpan syvennykset liasta, pölystä ja roskista.



15

Ruuvaa sytytystulpat irti. Käytä sytytystulppahylsyä nro 16. Käytä kiintolenkkiavainta.



16

Vedä sytytystulpat ulos.



17

Levitä ohut kerros kuumankestävää voitelurasvaa uusien sytytystulppien kierteille.



18

Asenna uudet sytytystulpat kiinnityskohtiinsa. Käytä sytytystulppahylsyä nro 16.



19

Ruuvaa uudet sytytystulpat paikoilleen ja kiristä ne. Käytä sytytystulppahylsyä nro 16. Käytä momenttiavainta. Kiristä sitä 18 Nm vääntömomentilla.



Vaihto: sytytystulpat – TOYOTA CELICA Cabriolet (ST16\_, AT16\_).  
Ammattilaiset suosittelevat:

- Älä kiinnitä tulppia liian tiukalle. Liiallinen vääntömomentti voi vaurioittaa niiden kierteitä.
- Ole varovainen käyttäessäsi sytytystulppa-avainta, sen vääränlainen liikerata voi vaurioittaa liittimien kierteitä.

20

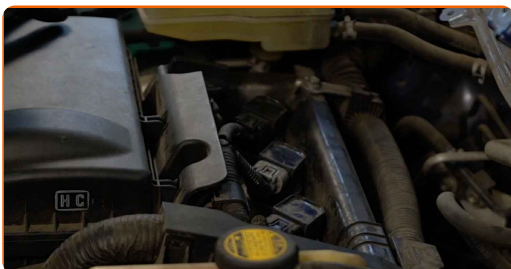
Käsittele sytytyspuolan kärjet. Käytä kuumankestorasvaa.





21

Laita sytytyspuolat sytytystulppien syvennyksiin. Varmista, että kuulet naksahduksen, jotta tiedät, että sytytyspuola on paikoillaan.

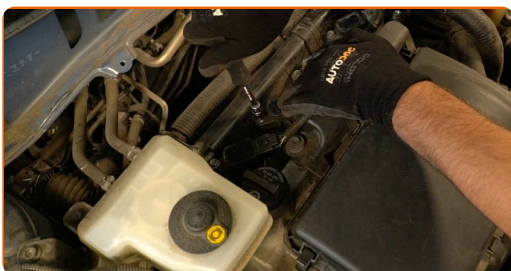


### AUTODOC suosittelee:

- Vaihto: sytytystulpat – TOYOTA CELICA Cabriolet (ST16\_, AT16\_). Seuraa asennusvaiheita.

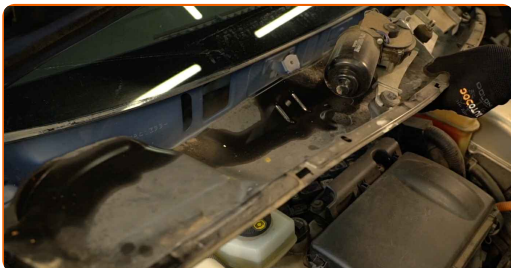
22

Kiristä sytytyspuolien kiinnikkeet. Käytä hylsyä nro 10. Käytä kiintolenkkiavainta.



23

Asenna paneeli, joka on yhdistetty tuulilasinpyyhkimen mekanismiin.



**24** Kierrä kiinni tuulilasinpyyhkimen mekanismin paneelin kiinnikkeet. Käytä hylsyä nro 10. Käytä kiintolenkkiavainta.



**25** Kierrä kiinni sulakerasian kiinnikkeet. Käytä hylsyä nro 10. Käytä kiintolenkkiavainta.



**26** Kiinnitä tuulilasinpyyhkimen kytkin.



**27** Asenna pyyhkimen varren kotelot.



**28** Asenna pyyhkijänvarret takaisin paikoilleen.



Vaihto: sytytystulpat – TOYOTA CELICA Cabriolet (ST16\_, AT16\_). Vinkki:

- Pidä huoli, ettet sekoita kuljettajan puolen ja matkustajan puolen pyyhkimien varsia keskenään.

29

Kiristä pyyhkimien varsien kiinnikkeet. Käytä hylsyä nro 14. Käytä momenttiavainta. Kiristä sitä 21 Nm vääntömomentilla.



30

Käytä moottoria muutama minuutti. Tämä on välttämätöntä, että osa toimii varmasti oikein.

31

Sammuta moottori.

32

Ota suojapeite pois.

33

Sulje konepelti.

**HYVÄÄ TYÖTÄ!** 

**KATSO LISÄÄ OHJEITA**

## AUTODOC – LAADUKKAAT JA EDULLISET AUTONOSAT NETISTÄ

AUTODOC-MOBIILISOVELLUS: SAAT LOISTAVIA TARJOUKSIA  
SAMALLA, KUN OSTELET KÄTEVÄSTI



**SUURI VALIKOIMA VARAOSIA AUTOLLES!**

**SYTYTYSTULPAT: LAAJA VALIKOIMA**

### **VASTUUVAPAAUS:**

Dokumentti sisältää vain yleisiä suosituksia, joista voi olla apua vaihto- tai korjaustöissä. AUTODOC ei vastaa korjaus- ja vaihtotöiden yhteydessä väärinlaisen käytön tai annettujen tietojen väärintymmärtämisen vuoksi tapahtuneista menetyksistä, loukkaantumisista eikä omaisuuden vaurioitumisesta.

AUTODOC ei vastaa näiden ohjeiden mahdollisista virheistä tai epäselvyyksistä. Tiedot on annettu yksinomaan informaatiotarkoituksessa eivätkä ne korvaa asiantuntijan neuvoja.

AUTODOC ei vastaa laitteiden, työkalujen eikä autonosten väärinlaisesta tai vaarallisesta käytöstä. AUTODOC kehottaa varovaisuuteen ja turvallisuusmääräysten noudattamiseen korjaus- ja vaihtotöissä. Muista: huonolaatuiset autonosat eivät takaa riittävää tieturvallisuutta.

© Copyright 2023 – Kaikki tämän verkkosivuston sisältö, etenkin tekstit, valokuvat ja grafiikat, on tekijänsuojan alaista. AUTODOC SE pidättää kaikki oikeudet, mukaan lukien kopiointi-, julkaisu-, muokaus- ja käännösoikeudet.