



Kuinka vaihtaa  
moottoriöljy ja  
öljynsuodatin **TOYOTA**  
**Liteace Van (M20)**-  
autoon – vaihto-ohje

## SAMANKALTAIEN OHJEVIDEO



Tällä videolla näytetään samanlaisen auton osan vaihtotoimenpide toisessa ajoneuvossa

### Tärkeää!

Näitä vaihtoon liittyviä ohjeita ei voida soveltaa:  
TOYOTA Liteace Van (M20) 1.3 (KM20)

Työvaiheet saattavat vaihdella hieman auton rakenteen perusteella.

Tämä opas on luotu perustuen samanlaisen auton osan vaihtotoimenpiteeseen ajoneuvossa: TOYOTA Aygo (AB10) 1

VAIHTO: MOOTTORIÖLJY JA ÖLJYNSUODATIN –  
TOYOTA LITEACE VAN (M20). LUETTELO  
TARVITTAVISTA TYÖKALUISTA:



- Yleispuhdistussuihke
- Öljynsuodattimen kuppiavain 76/14-F
- Voimahylsy №15
- Kiintolenkkiavain
- Momenttiavain
- Öljypohja
- Suppilo
- Lokasuojan suojaite

**Osta työkaluja**

### AUTODOC suosittelee:

- Vaihda öljynsuodatin aina, kun vaihdat moottoriöljyä.
- Huom! Kaikki työ TOYOTA Liteace Van (M20) -auton parissa – tulee tehdä moottorin ollessa sammutettuna.
- Käytä hanskoja välttääksesi kuumalle nesteelle altistumisen.

## SUORITA VAIHTAMINEN SEURAAVASSA JÄRJESTYKSESSÄ:

- 1 Avaa konepelti.
- 2 Käytä suojapeitettä suojaamaan auton maalipinta ja muoviset osat.
- 3 Irrota öljysäiliön korkki.
- 4 Nosta autoa käyttämällä autonostinta tai aseta se rasvamontun päälle.

### Vaihto: moottoriöljy ja öljynsuodatin – TOYOTA Liteace Van (M20). AUTODOCin asiantuntijoiden vinkki:

- Ajoneuvon tulee olla tasaisella, ja jos se on kallistettuna, tyhjennystulpan tulee olla alimmassa kohdassa.
- Kaikki työvaiheet suoritetaan moottori sammutettuna.

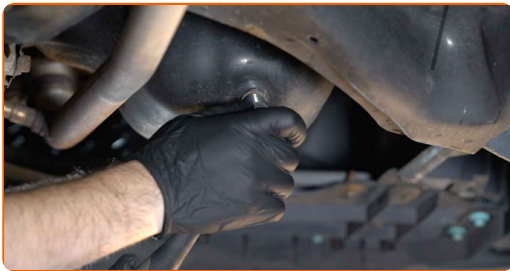
5

Laita vähintään 4-litrainen jäteöljyastia poistoaukon alle.



6

Irroita valumatulppa. Käytä hylsyä nro 15. Käytä kiintolenkkiavainta.



7

Valuta käytetty öljy pihalle.



Vaihto: moottoriöljy ja öljynsuodatin – TOYOTA Liteace Van (M20).  
AUTODOCin vinkki:

- Ole varovainen! Öljy voi olla kuumaa.
- Odota, kunnes öljy on valunut kokonaan poistoaukosta.

8

Laita astia öljynsuodattimen alle.



9

Ruuvaa öljynsuodatin irti. Käytä hylsyä 76/14-F.



10

Valmistele astia vanhaa öljynsuodatinta varten. Laita vanha öljynsuodatin astiaan.

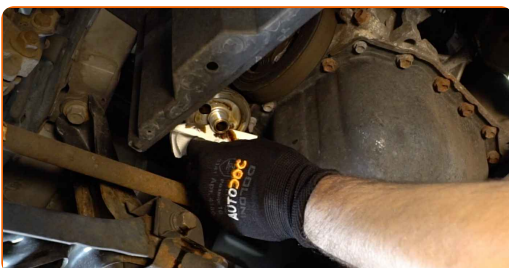


Vaihto: moottoriöljy ja öljynsuodatin – TOYOTA Liteace Van (M20). Vinkki:

- Nosta astiaa ylös. Öljy valuu poistoaukosta heti, kun olet poistanut öljynsuodattimen.

11

Puhdista paikka, jonne öljynsuodatin asennetaan.



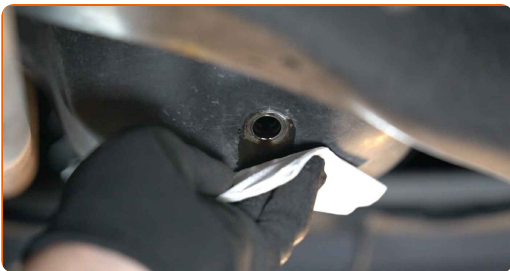
12 Voitele uuden suodattimen kumitiiviste pienellä määrällä uutta öljyä.



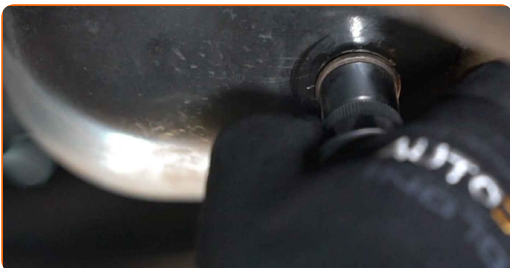
13 Asenna uusi suodatin paikoilleen. Käytä hylsyä 76/14-F. Käytä momenttiavainta. Kiristä öljynsuodatinta 23 Nm vääntömomentilla.



14 Puhdista öljynsuodattimen poistoaukon alue.



15 Ruuvaa uusi poistoaukon korkki kiinni ja kiristä se. Käytä hylsyä nro 15. Käytä momenttiavainta. Kiristä öljynsuodatinta 27 Nm vääntömomentilla.



16 Puhdista öljynsuodattimen poistoaukon alue. Käytä yleispuhdistussprayta.



17 Laske autoa.

18 Irroita öljynsuodattimen suojus. Aseta suppilo.



19 Kaada öljy moottoriin öljysäiliön läpi. Tarvittava öljyn määrä: 3.6 l.



Vaihto: moottoriöljy ja öljynsuodatin – TOYOTA Liteace Van (M20).  
Ammattilaiset suosittelevat:

- Käytä valmistajan suosittellemaa öljyä.



20

Tarkista öljyn määrä öljytikulla. Lisää öljyä tarpeen vaatiessa.



### Huomio!

- Öljyn määrän on oltava minimi- ja maksimiarvojen välissä.

21

Kiristä öljysäiliön korkki.

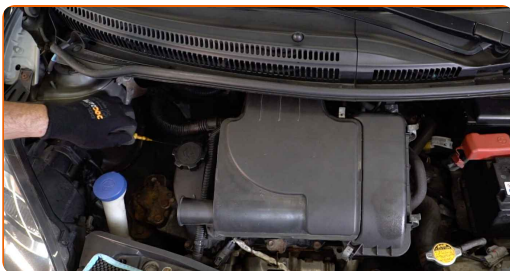


22

Käytä moottoria muutama minuutti. Kun öljynpaineen merkkivalo sammuu, sammuta moottori.

23

Tarkasta öljyntaso 5 minuuttia sammuttamisen jälkeen mittatikkua käyttäen, ja lisää öljyä tarvittaessa.



Vaihto: moottoriöljy ja öljynsuodatin – TOYOTA Liteace Van (M20). AUTODOC suosittelee:

- Öljyn määrän on oltava minimi- ja maksimiarvojen välissä.
- Varmista, että öljysäiliön korkki on kunnolla kiinni.
- Tarkista, että poistoaukon kierretulppa ja öljynsuodattimen tiiviste ovat tiukasti kiinni. Kiristä niitä varovaisesti tarpeen vaatiessa.

24

Ota suojapeite pois.

25

Sulje konepelti.

Vaihto: moottoriöljy ja öljynsuodatin – TOYOTA Liteace Van (M20).  
AUTODOCin asiantuntijat suosittelevat:

- Ota huomioon, että voitelujärjestelmän puutteellista öljynpainetta ilmaiseva öljynpaineen merkkivalo saattaa olla hieman normaalia pidempään päällä. Muutaman sekunnin kuluessa öljy kuitenkin täyttää kaikki kanavat ja merkkivalo sammuu.
- Suojele ympäristöä saasteilta viemällä käytetyt polttoainesuodattimet niille tarkoitettuihin kierrätyspisteisiin.

**HYVÄÄ TYÖTÄ!**

**KATSO LISÄÄ OHJEITA**

## AUTODOC – LAADUKKAAT JA EDULLISET AUTONOSAT NETISTÄ

AUTODOC-MOBIILISOVELLUS: SAAT LOISTAVIA TARJOUKSIA  
SAMALLA, KUN OSTELET KÄTEVÄSTI



**AUTODOC+**

GET IT ON  
**Google Play**

Download on the  
**App Store**

**Download**

**SUURI VALIKOIMA VARAOSIA AUTOLLESI**

**ÖLJYNSUODATIN: LAAJA VALIKOIMA**

### 📄 VASTUUVAPAAUS:

Dokumentti sisältää vain yleisiä suosituksia, joista voi olla apua vaihto- tai korjaustöissä. AUTODOC ei vastaa korjaus- ja vaihtotöiden yhteydessä väärinlaisen käytön tai annettujen tietojen väärintymärtämisen vuoksi tapahtuneista menetyksistä, loukkaantumisista eikä omaisuuden vaurioitumisesta.

AUTODOC ei vastaa näiden ohjeiden mahdollisista virheistä tai epäselvyyksistä. Tiedot on annettu yksinomaan informaatiotarkoituksessa eivätkä ne korvaa asiantuntijan neuvoja.

AUTODOC ei vastaa laitteiden, työkalujen eikä autonosien väärinlaisesta tai vaarallisesta käytöstä. AUTODOC kehottaa varovaisuuteen ja turvallisuusmääräysten noudattamiseen korjaus- ja vaihtotöissä. Muista: huonolaatuiset autonosat eivät takaa riittävää tieturvallisuutta.

© Copyright 2022 – Kaikki tämän verkkosivuston sisältö, etenkin tekstit, valokuvat ja grafiikat, on tekijänsuojan alaista. AUTODOC GmbH pidättää kaikki oikeudet, mukaan lukien kopiointi-, julkaisu-, muokaus- ja käännösoikeudet.