



Kuinka vaihtaa  
raitisilmasuodatin  
**TOYOTA Mirai (JPD10)-**  
autoon – vaihto-ohje

## SAMANKALTAISEN OHJEVIDEO



Tällä videolla näytetään samanlaisen auton osan vaihtotoimenpide toisessa ajoneuvossa

### Tärkeää!

Näitä vaihtoon liittyviä ohjeita ei voida soveltaa:

TOYOTA Mirai (JPD10) FCV (JPD10\_)

Työvaiheet saattavat vaihdella hieman auton rakenteen perusteella.

Tämä opas on luotu perustuen samanlaisen auton osan vaihtotoimenpiteeseen ajoneuvossa: TOYOTA RAV 4 III (ACA3\_, ACE\_, ALA3\_, GSA3\_, ZSA3\_) 2.4 (ACA33)

Vaihto: raitisilmasuodatin – TOYOTA Mirai (JPD10). AUTODOCin vinkki:

- Vaihda sisäilmasuodatin vähintään kuuden kuukauden välein, alkukevällä ja syksyllä.
- Noudata aina osan valmistajan antamia ehtoja, suosituksia ja vaatimuksia.
- Jos matkustamon ilma kiertää tavallista huonommin, vaihda suodatin ennen normaalia vaihtoajankohtaa.
- Varoitus! Sammuta moottori ennen työn aloittamista – TOYOTA Mirai (JPD10).

## SUORITA VAIHTAMINEN SEURAAVASSA JÄRJESTYKSESSÄ:

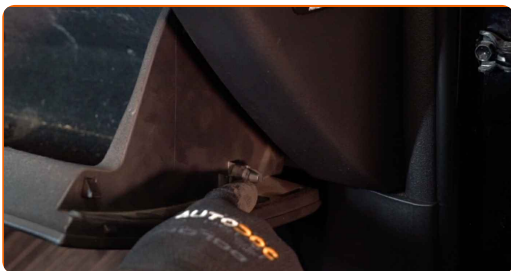
1

Avaa hanskalokero.



2

Irrota tulppa (hihna) hansikaslokeron kannesta.



**3** Irrota raitisilmasuodattimen kannen klipsit.



**4** Irrota sisäilmasuodattimen kotelon suojus.



**AUTODOC suosittelee:**

- Vaihto: raitisilmasuodatin – TOYOTA Mirai (JPD10). Älä käytä liikaa voimaa, jotta osa ei vahingoitu irrottaessasi sitä.

**5** Irrota sisäilmasuodatin.



**AUTODOC suosittelee:**

- Älä yritä puhdistaa ja uudelleen käyttää suodatinta- se vaikuttaa auton matkustamon ilmanpuhdistuksen tasoon merkittävästi.

6

Laita matkustamon suodattimen kotelo takaisin paikoilleen.



Vaihto: raitisilmasuodatin – TOYOTA Mirai (JPD10). AUTODOCin asiantuntijoiden vinkki:

- Tarkasta että suodatin on oikeassa asennossa. Varmista että se ei ole vinossa
- Seuraa suodattimessa olevia ilmanvirtauksen suuntaa kuvaavia nuolia.
- TOYOTA Mirai (JPD10) – On tärkeää käyttää vain korkealaatuisia suodattimia.

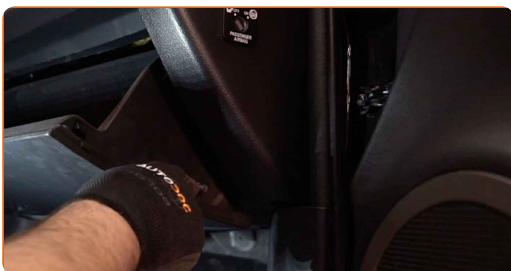
7

Asenna sisäansuodattimen kotelon suojus takaisin paikoilleen. Varmista, että kuulet naksahduksen, jotta tiedät, että sytytyspuola on paikoillaan.



8

Kiinnitä tulppa (hihna) hansikaslokeron kanteen.



9

Sulje hansikaslokero.



10

Käynnistä sytytys.

11

Laita ilmastointijärjestelmä päälle. Tämä on välttämätöntä, että osa toimii varmasti oikein.

12

Sammuta sytytys.

HYVÄÄ TYÖTÄ! [KATSO LISÄÄ OHJEITA](#)

## AUTODOC – LAADUKKAAT JA EDULLISET AUTONOSAT NETISTÄ

AUTODOC-MOBIILISOVELLUS: SAAT LOISTAVIA TARJOUKSIA SAMALLA, KUN OSTELET KÄTEVÄSTI



**SUURI VALIKOIMA VARAOSIA AUTOLLES!**

**RAITISILMASUODATIN: LAAJA VALIKOIMA**

### **VASTUUVAPAAUS:**

Dokumentti sisältää vain yleisiä suosituksia, joista voi olla apua vaihto- tai korjaustöissä. AUTODOC ei vastaa korjaus- ja vaihtotöiden yhteydessä väärinlaisen käytön tai annettujen tietojen vääryyden vuoksi tapahtuneista menetyksistä, loukkaantumisista eikä omaisuuden vaurioitumisesta.

AUTODOC ei vastaa näiden ohjeiden mahdollisista virheistä tai epäselvyyksistä. Tiedot on annettu yksinomaan informaatiotarkoituksessa eivätkä ne korvaa asiantuntijan neuvoja.

AUTODOC ei vastaa laitteiden, työkalujen eikä autonosten väärinlaisesta tai vaarallisesta käytöstä. AUTODOC kehottaa varovaisuuteen ja turvallisuusmääräysten noudattamiseen korjaus- ja vaihtotöissä. Muista: huonolaatuiset autonosat eivät takaa riittävää tieturvallisuutta.

© Copyright 2023 – Kaikki tämän verkkosivuston sisältö, etenkin tekstit, valokuvat ja grafiikat, on tekijänsuojan alaista. AUTODOC SE pidättää kaikki oikeudet, mukaan lukien kopiointi-, julkaisu-, muokaus- ja käännösoikeudet.