



Kuinka vaihtaa
moottoriöljy ja
öljynsuodatin **TOYOTA**
Picnic (XM10)-autoon –
vaihto-ohje

SAMANKALTAINEN OHJEVIDEO



Tällä videolla näytetään samanlaisen auton osan vaihtotoimenpide toisessa ajoneuvossa

📌 Tärkeää!

Näitä vaihtoon liittyviä ohjeita ei voida soveltaa:

TOYOTA Picnic (XM10) 2.0 16V, TOYOTA Picnic (XM10) 2.0 (SXM10_)

Työvaiheet saattavat vaihdella hieman auton rakenteen perusteella.

Tämä opas on luotu perustuen samanlaisen auton osan vaihtotoimenpiteeseen ajoneuvossa: TOYOTA Aygo (AB10) 1

VAIHTO: MOOTTORIÖLJY JA ÖLJYNSUODATIN –
TOYOTA PICNIC (XM10). LUETTELO TARVITTAVISTA
TYÖKALUISTA:



- Yleispuhdistussuihke
- Öljynsuodattimen kuppiavain 76/14-F
- Voimahylsy №15
- Kiintolenkkiavain
- Momenttiavain
- Öljypohja
- Suppilo
- Lokasuojan suojaite

Osta työkaluja

AUTODOC suosittelee:

- Vaihda öljynsuodatin aina, kun vaihdat moottoriöljyä.
- Huom! Kaikki työ TOYOTA Picnic (XM10) -auton parissa – tulee tehdä moottorin ollessa sammutettuna.
- Käytä hanskoja välttääksesi kuumalle nesteelle altistumisen.

SUORITA VAIHTAMINEN SEURAAVASSA JÄRJESTYKSESSÄ:

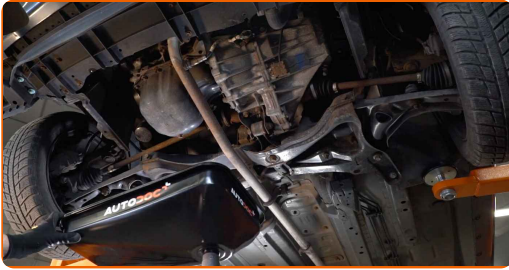
- 1 Avaa konepelti.
- 2 Käytä suojapeitettä suojaamaan auton maalipinta ja muoviset osat.
- 3 Irrota öljysäiliön korkki.
- 4 Nosta autoa käyttämällä autonostinta tai aseta se rasvamontun päälle.

Vaihto: moottoriöljy ja öljynsuodatin – TOYOTA Picnic (XM10). AUTODOCin asiantuntijoiden vinkki:

- Ajoneuvon tulee olla tasaisella, ja jos se on kallistettuna, tyhjennystulpan tulee olla alimmassa kohdassa.
- Kaikki työvaiheet suoritetaan moottori sammutettuna.

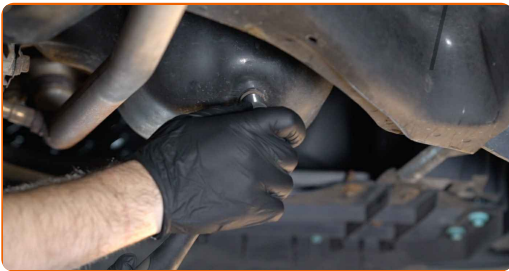
5

Laita vähintään 4-litrainen jäteöljyastia poistoaukon alle.



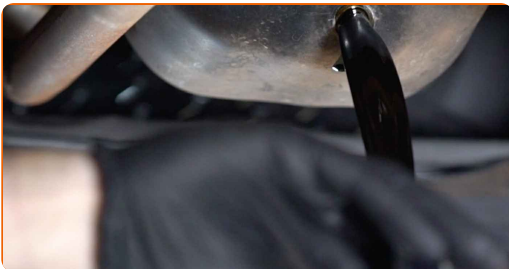
6

Irroita valumatulppa. Käytä hylsyä nro 15. Käytä kiintolenkkiävainta.



7

Valuta käytetty öljy pihalle.

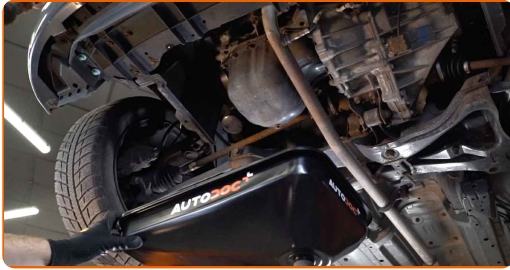


Vaihto: moottoriöljy ja öljynsuodatin – TOYOTA Picnic (XM10). AUTODOCin vinkki:

- Ole varovainen! Öljy voi olla kuumaa.
- Odota, kunnes öljy on valunut kokonaan poistoaukosta.

8

Laita astia öljynsuodattimen alle.



9

Ruuvaa öljynsuodatin irti. Käytä hylsyä 76/14-F.



10

Valmistele astia vanhaa öljynsuodatinta varten. Laita vanha öljynsuodatin astiaan.



Vaihto: moottoriöljy ja öljynsuodatin – TOYOTA Picnic (XM10). Vinkki:

- Nosta astiaa ylös. Öljy valuu poistoaukosta heti, kun olet poistanut öljynsuodattimen.

11

Puhdista paikka, jonne öljynsuodatin asennetaan.



12

Voitele uuden suodattimen kumitiiviste pienellä määrällä uutta öljyä.



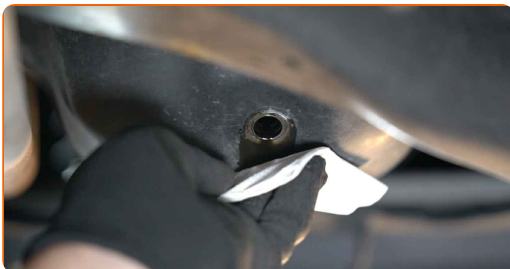
13

Asenna uusi suodatin paikoilleen. Käytä hylsyä 76/14-F. Käytä momenttiavainta. Kiristä öljynsuodatinta 23 Nm vääntömomentilla.



14

Puhdista öljynsuodattimen poistoaukon alue.



15

Ruuvaa uusi poistoaukon korkki kiinni ja kiristä se. Käytä hylsyä nro 15. Käytä momenttiavainta. Kiristä öljynsuodatinta 27 Nm vääntömomentilla.



16

Puhdista öljynsuodattimen poistoaukon alue. Käytä yleispuhdistussprayta.



17

Laske autoa.

18

Irraita öljynsuodattimen suojus. Aseta suppilo.



19

Kaada öljy moottoriin öljysäiliön läpi. Tarvittava öljyn määrä: 3.6 l.



Vaihto: moottoriöljy ja öljynsuodatin – TOYOTA Picnic (XM10). Ammatillaiset suosittelevat:

- Käytä valmistajan suosittelemaa öljyä.

20

Tarkista öljyn määrä öljytikulla. Lisää öljyä tarpeen vaatiessa.



Huomio!

- Öljyn määrän on oltava minimi- ja maksimiarvojen välissä.

21

Kiristä öljysäiliön korkki.



22

Käytä moottoria muutama minuutti. Kun öljynpaineen merkkivalo sammuu, sammuta moottori.

23

Tarkasta öljyntaso 5 minuuttia sammuttamisen jälkeen mittatikkua käyttäen, ja lisää öljyä tarvittaessa.



Vaihto: moottoriöljy ja öljynsuodatin – TOYOTA Picnic (XM10). AUTODOC suosittelee:

- Öljyn määrän on oltava minimi- ja maksimiarvojen välissä.
- Varmista, että öljysäiliön korkki on kunnolla kiinni.
- Tarkista, että poistoaukon kierretulppa ja öljynsuodattimen tiiviste ovat tiukasti kiinni. Kiristä niitä varovaisesti tarpeen vaatiessa.

24

Ota suojapeite pois.

25

Sulje konepelti.

Vaihto: moottoriöljy ja öljynsuodatin – TOYOTA Picnic (XM10). AUTODOCin asiantuntijat suosittelevat:

- Ota huomioon, että voitelujärjestelmän puutteellista öljynpainetta ilmaiseva öljynpaineen merkkivalo saattaa olla hieman normaalia pidempään päällä. Muutaman sekunnin kuluessa öljy kuitenkin täyttää kaikki kanavat ja merkkivalo sammuu.
- Suojele ympäristöä saasteilta viemällä käytetyt polttoainesuodattimet niille tarkoitettuihin kierrätyspisteisiin.

HYVÄÄ TYÖTÄ!

KATSO LISÄÄ OHJEITA

AUTODOC – LAADUKKAAT JA EDULLISET AUTONOSAT NETISTÄ

AUTODOC-MOBIILISOVELLUS: SAAT LOISTAVIA TARJOUKSIA
SAMALLA, KUN OSTELET KÄTEVÄSTI



AUTODOC+

GET IT ON
Google Play

Download on the
App Store

Download

SUURI VALIKOIMA VARAOSIA AUTOLLESI

ÖLJYNSUODATIN: LAAJA VALIKOIMA

📄 **VASTUUVAPAAUS:**

Dokumentti sisältää vain yleisiä suosituksia, joista voi olla apua vaihto- tai korjaustöissä. AUTODOC ei vastaa korjaus- ja vaihtotöiden yhteydessä väärinlaisen käytön tai annettujen tietojen vääринymmärtämisen vuoksi tapahtuneista menetyksistä, loukkaantumisista eikä omaisuuden vaurioitumisesta.

AUTODOC ei vastaa näiden ohjeiden mahdollisista virheistä tai epäselvyyksistä. Tiedot on annettu yksinomaan informaatiotarkoituksessa eivätkä ne korvaa asiantuntijan neuvoja.

AUTODOC ei vastaa laitteiden, työkalujen eikä autonosien väärinlaisesta tai vaarallisesta käytöstä. AUTODOC kehottaa varovaisuuteen ja turvallisuusmääräysten noudattamiseen korjaus- ja vaihtotöissä. Muista: huonolaatuiset autonosat eivät takaa riittävää tieturvallisuutta.

© Copyright 2022 – Kaikki tämän verkkosivuston sisältö, etenkin tekstit, valokuvat ja grafiikat, on tekijänsuojan alaista. AUTODOC GmbH pidättää kaikki oikeudet, mukaan lukien kopiointi-, julkaisu-, muokaus- ja käännösoikeudet.