



Kuinka vaihtaa  
moottoriöljy ja  
öljynsuodatin **TOYOTA**  
**TownAce Bussi (R40,**  
**R50)-autoon – vaihto-**  
ohje

## SAMANKALTAISEN OHJEVIDEO



Tällä videolla näytetään samanlaisen auton osan vaihtotoimenpide toisessa ajoneuvossa

### Tärkeää!

Näitä vaihtoon liittyviä ohjeita ei voida soveltaa:

TOYOTA TownAce Bussi (R40, R50) 2.0

Työvaiheet saattavat vaihdella hieman auton rakenteen perusteella.

Tämä opas on luotu perustuen samanlaisen auton osan vaihtotoimenpiteeseen ajoneuvossa: TOYOTA RAV 4 II (CLA2\_, XA2\_, ZCA2\_, ACA2\_) 2.0 4WD (ACA21, ACA20)

**VAIHTO: MOOTTORIÖLJY JA ÖLJYNSUODATIN –  
TOYOTA TOWNACE BUSSI (R40, R50). TYÖKALUT,  
JOITA SAATAT TARVITA:**



- Teräsharja
- Yleispuhdistussuihke
- Momenttiavain
- Hylsyavain nro 14
- Öljynsuodattimen kuppiavain 65-14F
- Kiintolenkkiavain
- Suppilo
- Öljypohja
- Lokasuojan suojaite

**Osta työkaluja**

Vaihto: moottoriöljy ja öljynsuodatin – TOYOTA TownAce Bussi (R40, R50).  
AUTODOCin vinkki:

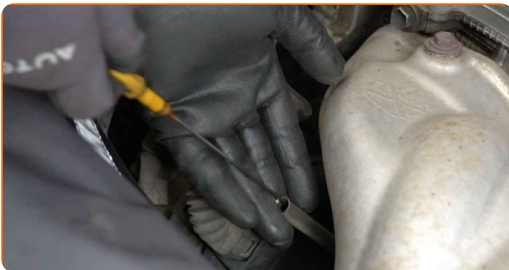
- Vaihda öljynsuodatin aina, kun vaihdat moottoriöljyä.
- Käytä hanskoja välttääksesi kuumalle nesteelle altistumisen.
- Huom! Kaikki työ TOYOTA TownAce Bussi (R40, R50) -auton parissa – tulee tehdä moottorin ollessa sammutettuna.

**SUORITA VAIHTAMINEN SEURAAVASSA JÄRJESTYKSESSÄ:**

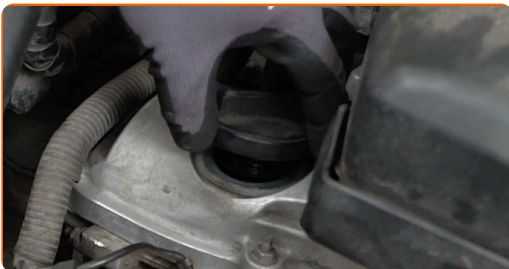
**1** Avaa konepelti.

**2** Käytä suojapeitettä suojaamaan auton maalipinta ja muoviset osat.

**3** Vedä öljyn mittatikku ylös.



**4** Irrota öljysäiliön korkki.



**5** Nosta autoa käyttämällä autonostinta tai aseta se rasvamontun päälle.

Vaihto: moottoriöljy ja öljynsuodatin – TOYOTA TownAce Bussi (R40, R50).  
AUTODOC suosittelee:

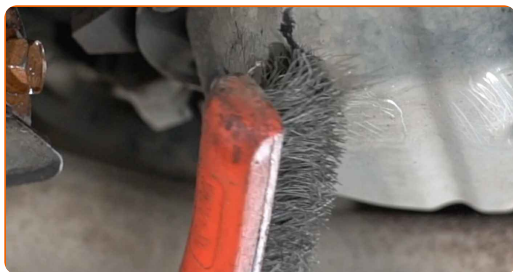
- Ajoneuvon tulee olla tasaisella, ja jos se on kallistettuna, tyhjennystulpan tulee olla alimmassa kohdassa.

6

Laita vähintään 5-litrainen jäteöljyastia poistoaukon alle.

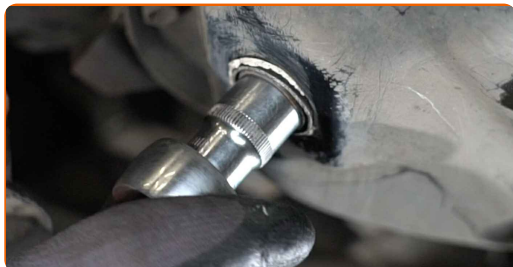
7

Puhdista öljynsuodattimen poistoaukon alue. Käytä teräsharjaa. Käytä yleispuhdistussprayta.



8

Irraita valumatulppa. Käytä hylsyä nro 14. Käytä kiintolenkkiavainta.



9

Valuta käytetty öljy pihalle.



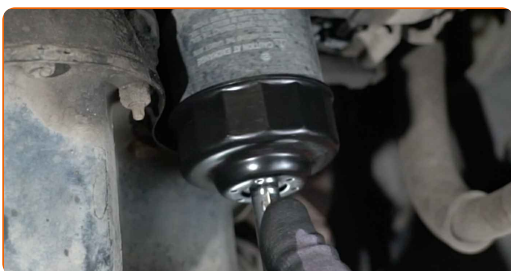
Vaihto: moottoriöljy ja öljynsuodatin – TOYOTA TownAce Bussi (R40, R50).  
AUTODOCin asiantuntijat suosittelivat:

- Ole varovainen! Öljy voi olla kuumaa.
- Odota, kunnes öljy on valunut kokonaan poistoaukosta.

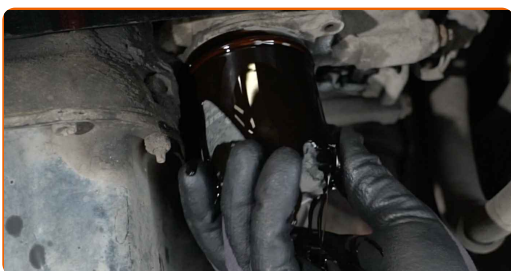
**10** Puhdista öljynsuodatin. Käytä yleispuhdistussprayta.



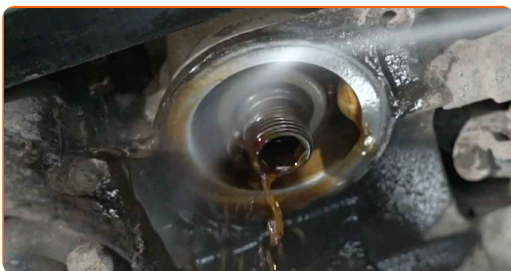
**11** Ruuvaa öljynsuodatin irti. Käytä hylsyä 65-14F. Käytä kiintolenkkiavainta.



**12** Irrota öljynsuodatin.



**13** Puhdista paikka, jonne öljynsuodatin asennetaan. Käytä yleispuhdistussprayta.



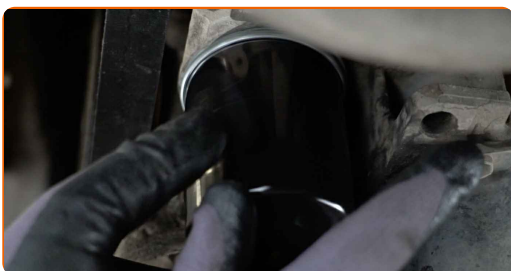
14

Voitele uuden suodattimen kumitiiviste pienellä määrällä uutta öljyä.



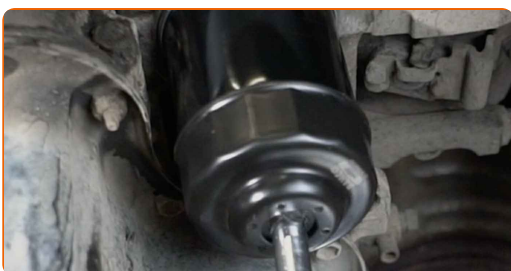
15

Asenna uusi öljynsuodatin.



16

Kiristä öljynsuodatin. Muista noudattaa suositeltua kiristysmomenttia. Käytä hylsyä 65-14F. Käytä momenttiavainta. Kiristä sitä 24 Nm vääntömomentilla.

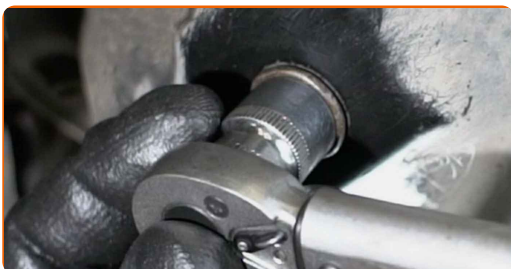


17

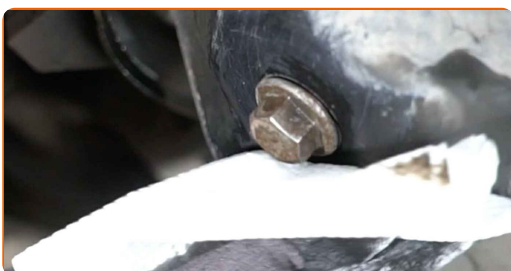
Puhdista öljynsuodattimen poistoaukon alue. Käytä yleispuhdistussprayta.



- 18** Ruuvaa uusi poistoaukon korkki kiinni ja kiristä se. Käytä hylsyä nro 14. Käytä momenttiavainta. Kiristä sitä 25 Nm vääntömomentilla.

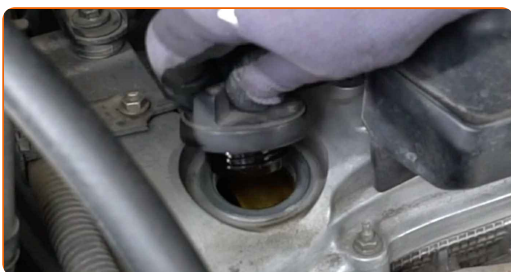


- 19** Puhdista öljynsuodattimen poistoaukon alue. Käytä yleispuhdistussprayta.



- 20** Laske autoa.

- 21** Irroita öljynsuodattimen suojus.



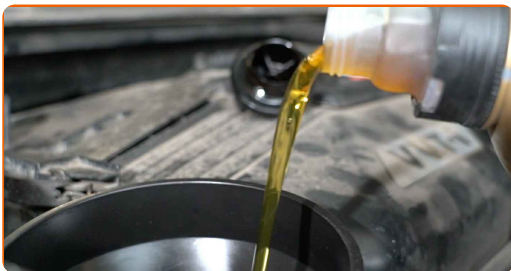
- 22** Aseta suppilo.





23

Kaada moottoriin auton valmistajan suosittelema määrä uutta öljyä.

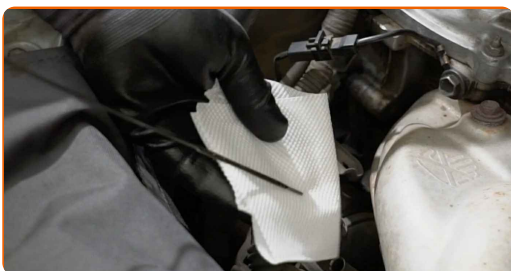


### AUTODOC suosittelee:

- Käytä valmistajan suosittelemaa öljyä.

24

Tarkista öljyn määrä öljytikulla. Lisää öljyä tarpeen vaatiessa.



### Huomio!

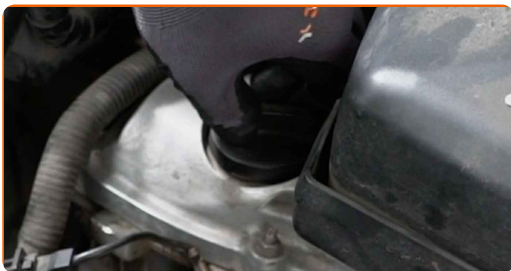
- Öljyn määrän on oltava minimi- ja maksimiarvojen välissä.

25

Asenna öljynsuodattimen suojus paikoilleen.

26

Kiristä öljysäiliön korkki.



27

Käytä moottoria muutama minuutti.

28

Kun öljynpaineen merkkivalo sammuu, sammuta moottori.

### Vaihto: moottoriöljy ja öljynsuodatin – TOYOTA TownAce Bussi (R40, R50). AUTODOCin vinkki:

- Ota huomioon, että voitelujärjestelmän puutteellista öljynpainetta ilmaiseva öljynpaineen merkkivalo saattaa olla hieman normaalia pidempään päällä. Muutaman sekunnin kuluessa öljy kuitenkin täyttää kaikki kanavat ja merkkivalo sammuu.

29

Tarkasta öljyntaso 5 minuuttia sammuttamisen jälkeen mittatikkua käyttäen, ja lisää öljyä tarvittaessa.



### Huomio!

- Öljyn määrän on oltava minimi- ja maksimiarvojen välissä.
- Varmista, että öljysäiliön korkki on kunnolla kiinni.
- Tarkista, että poistoaukon kierretulppa ja öljynsuodattimen tiiviste ovat tiukasti kiinni. Kiristä niitä varovaisesti tarpeen vaatiessa.

30

Ota suojapeite pois.

31

Sulje konepelti.

Vaihto: moottoriöljy ja öljynsuodatin – TOYOTA TownAce Bussi (R40, R50).  
Ammattilaiset suosittelevat:

- Suojele ympäristöä saasteilta viemällä käytetyt polttoainesuodattimet niille tarkoitettuihin kierrätyspisteisiin.

**HYVÄÄ TYÖTÄ!** 

**KATSO LISÄÄ OHJEITA**

## AUTODOC – LAADUKKAAT JA EDULLISET AUTONOSAT NETISTÄ

AUTODOC-MOBIILISOVELLUS: SAAT LOISTAVIA TARJOUKSIA  
SAMALLA, KUN OSTELET KÄTEVÄSTI



**+ AUTODOC**

GET IT ON  
**Google Play**

Download on the  
**App Store**

**Download**

**SUURI VALIKOIMA VARAOSIA AUTOLLES!**

**ÖLJYNSUODATIN: LAAJA VALIKOIMA**

### **i VASTUUVAPAAUS:**

Dokumentti sisältää vain yleisiä suosituksia, joista voi olla apua vaihto- tai korjaustöissä. AUTODOC ei vastaa korjaus- ja vaihtotöiden yhteydessä vääränlaisen käytön tai annettujen tietojen vääринymmärtämisen vuoksi tapahtuneista menetyksistä, loukkaantumisista eikä omaisuuden vaurioitumisesta.

AUTODOC ei vastaa näiden ohjeiden mahdollisista virheistä tai epäselvyyksistä. Tiedot on annettu yksinomaan informaatiotarkoituksessa eivätkä ne korvaa asiantuntijan neuvoja.

AUTODOC ei vastaa laitteiden, työkalujen eikä autonosten vääränlaisesta tai vaarallisesta käytöstä. AUTODOC kehottaa varovaisuuteen ja turvallisuusmääräysten noudattamiseen korjaus- ja vaihtotöissä. Muista: huonolaatuiset autonosat eivät takaa riittävää tieturvallisuutta.

© Copyright 2023 – Kaikki tämän verkkosivuston sisältö, etenkin tekstit, valokuvat ja grafiikat, on tekijänsuojan alaista. AUTODOC SE pidättää kaikki oikeudet, mukaan lukien kopiointi-, julkaisu-, muokaus- ja käännösoikeudet.