



Kuinka vaihtaa jarrupalat
taakse **TOYOTA Verso S**
(_P12_)-autoon – vaihto-
ohje

SAMANKALTAISEN OHJEVIDEO



Tällä videolla näytetään samanlaisen auton osan vaihtotoimenpide toisessa ajoneuvossa

Tärkeää!

Näitä vaihtoon liittyviä ohjeita ei voida soveltaa:

TOYOTA Verso S (_P12_) 1.33 (NSP120_), TOYOTA Verso S (_P12_) 1.4 D4-D (NLP121_)

Työvaiheet saattavat vaihdella hieman auton rakenteen perusteella.

Tämä opas on luotu perustuen samanlaisen auton osan vaihtotoimenpiteeseen ajoneuvossa: TOYOTA AURIS (NRE15_, ZZE15_, ADE15_, ZRE15_, NDE15_) 1.8 Hybrid (ZWE150_)

**VAIHTO: JARRUPALAT – TOYOTA VERSO S (_P12_).
LUETTELO TARVITTAVISTA TYÖKALUISTA:**



- Teräsharja
- WD-40-monitoimiaine
- Jarrunpuhdistusaine
- Jarrurasva
- Kuparitahna
- Yhdistelmäavain nro 14
- Yhdistelmäavain nro 17
- Hylsyavain nro 14
- Vannehylsy nro 21
- Jarrusatulan männän kääntötyökalu
- Momenttiavain
- Siirtoleukapihdit
- Sorkkarauta
- Jarrukiila

Osta työkaluja

Vaihto: jarrupalat – TOYOTA Verso S (_P12_). Ammattilaiset suosittelevat:

- Vaihda jarrupalat aina parettain akselia kohden. Tämä parantaa jarrutustehoa.
- Kaikki saman akselin jarrupalat vaihdetaan samalla tavalla.
- Varoitus! Sammuta moottori ennen työn aloittamista – TOYOTA Verso S (_P12_).

SUORITA VAIHTAMINEN SEURAAVASSA JÄRJESTYKSESSÄ:

1

Avaa konepelti. Irrota jarrunestesäiliön korkki.

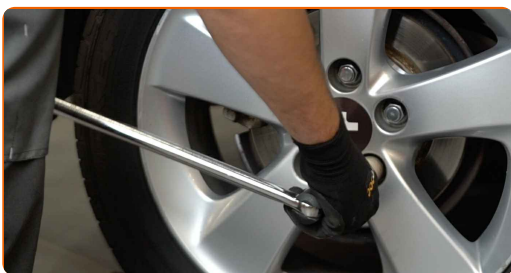


2

Tue pyörät kiiloilla.

3

Löysää pyörän asennuspultteja. Käytä vannehylsyä nro 21.



4

Nosta auton perä ylös ja tue se.

5

Ruuvaa pyöränpultit irti.



AUTODOC suosittelee:

- Jotta vältät vahingot, pitele pyörää ylhäällä, kun ruuvaat pultteja irti.

6

Irrota pyörä.



7

Puhdista jarrusatulan kiinnikkeet. Käytä teräsharjaa. Levitä WD-40-monitoimiaiainetta.



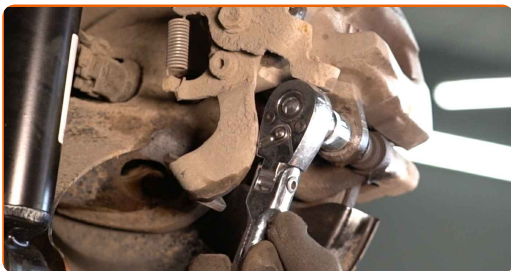
8

Irrota käsijarrun kaapeli jarrusatulan pidikkeestä. Käytä siirtoleukapihtejä.



9

Irroita jarrusatulan kiinnikkeet. Käytä yhdistelmäavainta nro 14. Käytä yhdistelmäavainta nro 17.

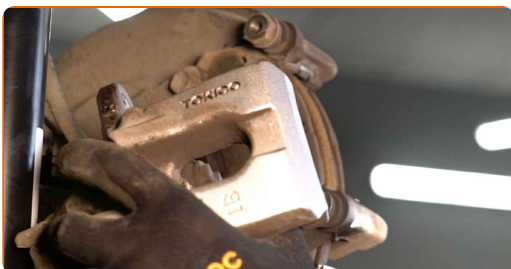


10

Avaa jarrupalat. Käytä sorkkarautaa.

11

Irroita jarrusatula.

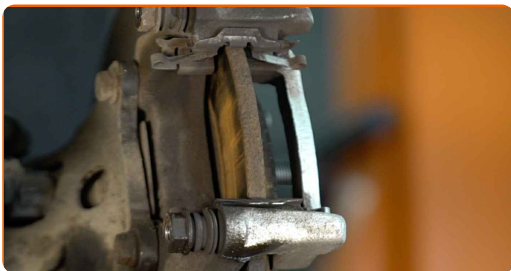


Vaihto: jarrupalat – TOYOTA Verso S (_P12_). AUTODOCin asiantuntijat suosittelevat:

- Sido jarrusatula kiinni jousitukseen tai autonoriin johdon avulla ilman että jarruletkut irtoavat jarrujärjestelmän paineenlaskun välttämiseksi.
- Varmista että jarrusatula ei roiku jarruletkussa.
- Älä koskaan paina jarrupoljinta jarrusatulan irrottamisen jälkeen. Tämä voi johtaa männän putoamiseen pois jarrusylinteristä, ja tämä puolestaan jarrunestevuotoihin ja paineenmenetykseen järjestelmässä.
- Tarkista jarrusatulan tuki, jarrusatulan liikutapit ja liikutappien kumit. Puhdista ne. Vaihda ne tarpeen vaatiessa.

12

Irraita jarrupalat.

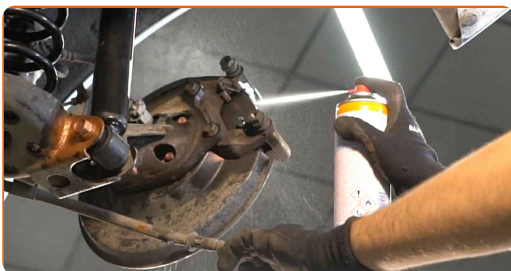


Vaihto: jarrupalat – TOYOTA Verso S (_P12_). AUTODOCin vinkki:

- Mittaa jarrulevyn paksuus. Osa tulee vaihtaa kun se saavuttaa määrätyn kulumarajansa.

13

Puhdista jarrusatulan kehikko liasta ja pölystä. Käytä teräsharjaa. Käytä jarrunpuhdistusainetta.



AUTODOC suosittelee:

- Vaihto: jarrupalat – TOYOTA Verso S (_P12_). Odota muutama minuutti ruiskun levittämisen jälkeen.

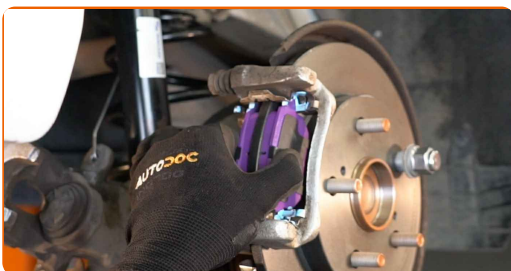
- 14 Käsittele jarrupalat siitä kohdasta, jossa niiden pinta osuu jarrusatulan kannakkeeseen. Levitä jarrurasvaa.



Vaihto: jarrupalat – TOYOTA Verso S (_P12_). Vinkki:

- Varmista että levyn pinta on siisti ennen jarrupalojen asentamista.

- 15 Asenna uudet jarrupalat.



AUTODOC suosittelee:

- Varmista että jarrupalat on asennettu pinta jarrulevyä päin.

- 16 Käsittele jarrusatulan mäntä. Käytä jarrunpuhdistusainetta.



Vaihto: jarrupalat – TOYOTA Verso S (_P12_). AUTODOCin vinkki:

- Kun olet levittänyt aineen, odota muutama minuutti.

17

Paina jarrusatulan mäntä sisään. Käytä jarrusatulan männän kääntötyökalua.



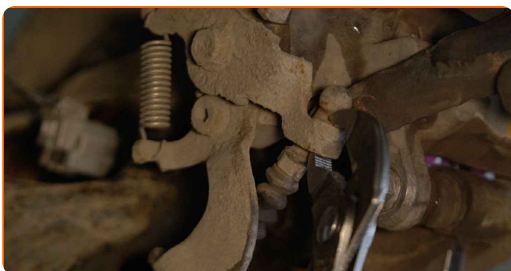
18

Asenna jarrusatula paikoilleen ja kiinnitä se. Käytä yhdistelmäavainta nro 17. Käytä hylsyä nro 14. Käytä momenttiavainta. Kiristä sitä 35 Nm vääntömomentilla.



19

Asenna käsijarruvaijeri jarrusatulan kannakkeeseen.



20

Käsittele jarrulevyn ja pyörän vanteen kosketuspinta. Käytä kuparitahnaa.



21

Puhdista jarrulevyn pinta. Käytä jarrunpuhdistusainetta.



AUTODOC suosittelee:

- Vaihto: jarrupalat – TOYOTA Verso S (_P12_). Odota muutama minuutti ruiskun levittämisen jälkeen.

22

Asenna pyörä.

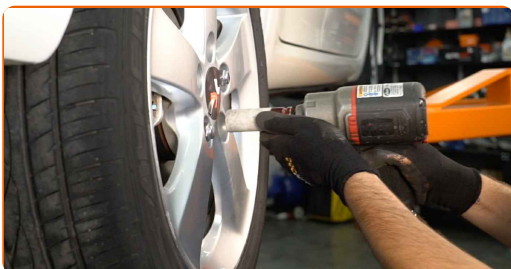


Vaihto: jarrupalat – TOYOTA Verso S (_P12_). Vinkki:

- Jotta vältät loukkaantumiset, pitele pyörää ylhäällä, kun ruuvaat kiinnityspultteja.

23

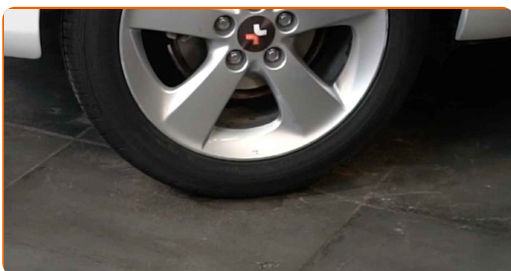
Ruuvaa pyöränpultit kiinni. Käytä vannehylsyä nro 21.



24 Laske auto ja kiristä pyörän pultit ristikkäin. Käytä momenttiavainta. Kiristä sitä 103 Nm vääntömomentilla.



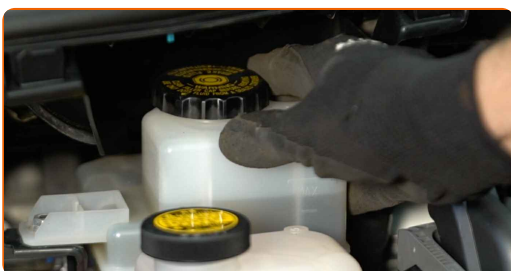
25 Poista tunkit ja kiilat.



AUTODOC suosittelee:

- Tärkeää! Vaihto: jarrupalat – TOYOTA Verso S (_P12_). Tarkista jarrunesteen taso säiliössä ja lisää sitä tarvittaessa.

26 Laita jarrunestesäiliön korkki kiinni.



AUTODOC suosittelee:

- TOYOTA Verso S (_P12_) – Paina jarrupoljinta useita kertoja moottorin ollessa sammutettuna, kunnes tunnet vastustuksen kasvaneen.

27

Sulje konepelti.

Vaihto: jarrupalat – TOYOTA Verso S (_P12_). AUTODOCin asiantuntijoiden vinkki:

- Aja jarrupalojen vaihtamisen jälkeen ensimmäiset 150-200 km hissunkissun. Vältä tarpeettomia ja tarpeettoman kovia jarrutuksia.

HYVÄÄ TYÖTÄ! 

KATSO LISÄÄ OHJEITA

AUTODOC – LAADUKKAAT JA EDULLISET AUTONOSAT NETISTÄ

AUTODOC-MOBIILISOVELLUS: SAAT LOISTAVIA TARJOUKSIA SAMALLA, KUN OSTELET KÄTEVÄSTI

SUURI VALIKOIMA VARAOSIA AUTOLLES

JARRUPALAT: LAAJA VALIKOIMA

(i) VASTUUVAPAAUS:

Dokumentti sisältää vain yleisiä suosituksia, joista voi olla apua vaihto- tai korjaustöissä. AUTODOC ei vastaa korjaus- ja vaihtotöiden yhteydessä väärinlaisen käytön tai annettujen tietojen vääryyden vuoksi tapahtuneista menetyksistä, loukkaantumisista eikä omaisuuden vaurioitumisesta.

AUTODOC ei vastaa näiden ohjeiden mahdollisista virheistä tai epäselvyyksistä. Tiedot on annettu yksinomaan informaatiotarkoituksessa eivätkä ne korvaa asiantuntijan neuvoja.

AUTODOC ei vastaa laitteiden, työkalujen eikä autonosten väärinlaisesta tai vaarallisesta käytöstä. AUTODOC kehottaa varovaisuuteen ja turvallisuusmääräysten noudattamiseen korjaus- ja vaihtotöissä. Muista: huonolaatuiset autonosat eivät takaa riittävää tieturvallisuutta.

© Copyright 2023 – Kaikki tämän verkkosivuston sisältö, etenkin tekstit, valokuvat ja grafiikat, on tekijänsuojan alaista. AUTODOC SE pidättää kaikki oikeudet, mukaan lukien kopiointi-, julkaisu-, muokaus- ja käännösoikeudet.