



Kuinka vaihtaa jarrulevyt
taakse **TOYOTA Yaris**
Hatchback (_P13_)-
autoon – vaihto-ohje

SAMANKALTAISEN OHJEVIDEO



Tällä videolla näytetään samanlaisen auton osan vaihtotoimenpide toisessa ajoneuvossa

Tärkeää!

Näitä vaihtoon liittyviä ohjeita ei voida soveltaa:

TOYOTA Yaris Hatchback (_P13_) 1.3 (NSP130_), TOYOTA Yaris Hatchback (_P13_) 1.0 (KSP130_), TOYOTA Yaris Hatchback (_P13_) 1.3 4WD (NSP135_), TOYOTA Yaris Hatchback (_P13_) 1.4 D (NLP130_), TOYOTA Yaris Hatchback (_P13_) 1.3 (NCP130_), TOYOTA Yaris Hatchback (_P13_) 1.5 Hybrid (NHP130_), TOYOTA Yaris Hatchback (_P13_) 1.5 (NCP131_), TOYOTA Yaris Hatchback (_P13_) 1.5 (NSP131_), TOYOTA Yaris Hatchback (_P13_) 1.8 GRMN (NSP131_), TOYOTA Yaris Hatchback (_P13_) 1.0 (KSP130)

Työvaiheet saattavat vaihdella hieman auton rakenteen perusteella.

Tämä opas on luotu perustuen samanlaisen auton osan vaihtotoimenpiteeseen ajoneuvossa: TOYOTA Yaris Hatchback (_P9_) 1.3 VVT-i (SCP90_)

**VAIHTO: JARRULEVYT – TOYOTA YARIS HATCHBACK
(_P13_). LUETTELO TARVITTAVISTA TYÖKALUISTA:**



- Teräsharja
- Nyloninen puhdistusharja
- WD-40-monitoimiaine
- Jarrunpuhdistusaine
- Jarrurasva
- Keraaminen tahna
- Momenttiavain
- Hylsyavain nro 14
- Kuusiokolokärki nro H7
- Vannehylsy nro 21
- Kiintolenkkiavain
- Jarrusatulan männän kääntötyökalu
- Sorkkarauta
- Jarrukiila

Osta työkaluja

AUTODOC suosittelee:

- Vaihda jarrulevyt TOYOTA Yaris Hatchback (_P13_) autoon aina pareittain akselia kohden osien kunnosta huolimatta. Tällä tavalla jarrutuksen tasaisuus saadaan varmistettua.
- Saman akselin molemmat jarrulevyt vaihdetaan samalla tavalla.
- Vaihda jarrulevyjä vaihdettaessa aina myös jarrupalat.
- Huom! Kaikki työ TOYOTA Yaris Hatchback (_P13_) -auton parissa – tulee tehdä moottorin ollessa sammutettuna.

SUORITA VAIHTAMINEN SEURAAVASSA JÄRJESTYKSESSÄ:

1

Avaa konepelti. Irrota jarrunestesäiliön korkki.



2

Tue pyörät kiiloilla.

3

Löysää pyörän asennuspultteja. Käytä vannehylsyä nro 21.

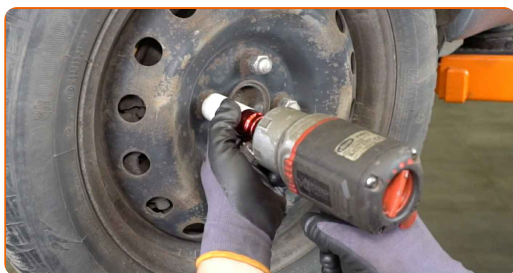


4 Nosta autoa.

Vaihto: jarrulevyt – TOYOTA Yaris Hatchback (_P13_). AUTODOCin asiantuntijoiden vinkki:

- Jos käytät tunkkia, varmista, että se on tasaisella alustalla, jolla ei ole lainkaan epätasaisuuksia.
- Varmista, että tuet auton lisäksi autopukeilla.

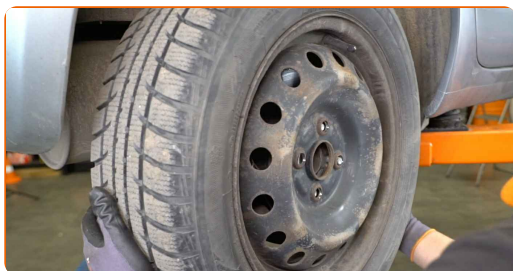
5 Ruuvaa pyöränpultit irti.



AUTODOC suosittelee:

- Varoitus! Vammojen välttämiseksi pidä pyörää kiinni, kun ruuvaat kiinnityspultit irti. TOYOTA Yaris Hatchback (_P13_)

6 Irrota pyörä.



7

Irrota jarrusatulan pidäinjousi. Käytä sorkkarautaa.



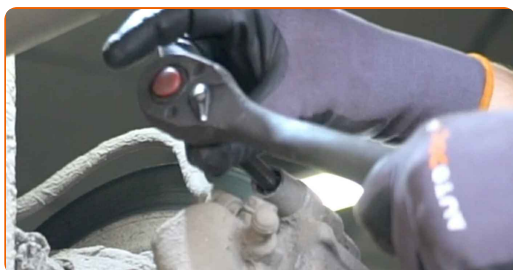
8

Irroita jarrusatulan liikutappien pölysuojusten päällykset. Käytä sorkkarautaa.



9

Kierrä irti jarrusatulan kiinnikkeet. Käytä kuusiokoloavainta nro H7. Käytä kiintolenkkiavainta.



10

Irroita jarrusatula. Käytä sorkkarautaa.

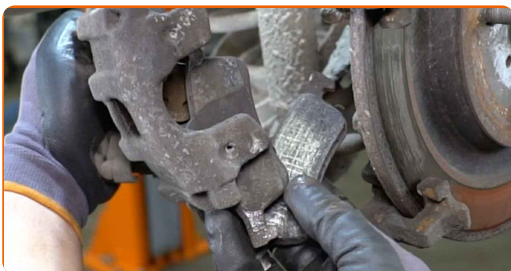


Vaihto: jarrulevyt – TOYOTA Yaris Hatchback (_P13_). AUTODOCin asiantuntijat suosittelivat:

- Sido jarrusatula kiinni jousitukseen tai autonoriin johdon avulla ilman että jarruletkut irtoavat jarrujärjestelmän paineenlaskun välttämiseksi.
- Varmista että jarrusatula ei roiku jarruletkussa.
- Älä koskaan paina jarrupoljinta jarrusatulan irroittamisen jälkeen. Tämä voi johtaa männän putoamiseen pois jarrusylinteristä, ja tämä puolestaan jarrunestevuotoihin ja paineenmenetykseen järjestelmässä.

11

Irroita jarrupalat.



12

Puhdista jarrusatulan kannakkeen kiinnikkeet. Käytä teräsharjaa. Levitä WD-40-monitoimiaiainetta.



13

Kierrä irti jarrusatulan pitimen kiinnikkeet. Käytä hylsyä nro 14. Käytä kiintolenkkiavainta.



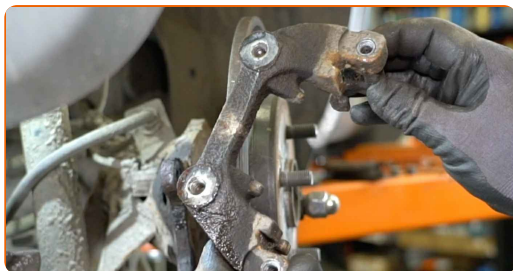
14

Irrota kiinnitysruuvit.



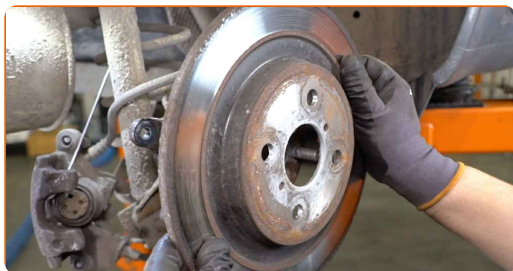
15

Irroita jarrusatulan kehikko.



16

Irroita jarrulevyt.



17

Puhdista pyörännapa. Käytä teräsharjaa.

18

Käsittele kontaktipinta. Käytä keraamista tahnaa.



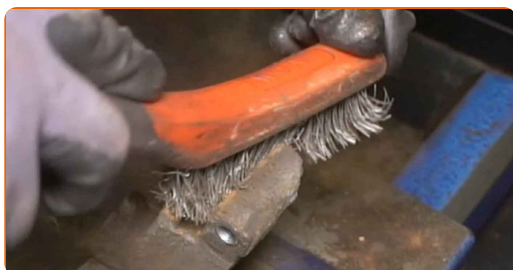
19

Asenna jarrulevyt.



20

Puhdista jarrusatulan kehikko liasta ja pölystä. Käytä teräsharjaa. Käytä jarrunpuhdistusainetta.



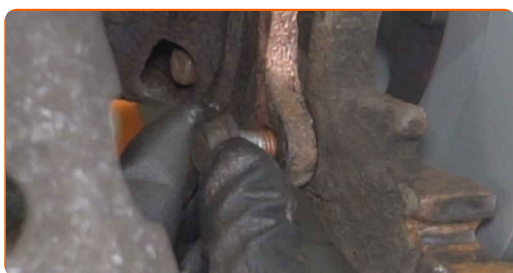
AUTODOC suosittelee:

- Vaihto: jarrulevyt – TOYOTA Yaris Hatchback (_P13_). Odota muutama minuutti ruiskun levittämisen jälkeen.
- Tarkista jarrusatulan tuki, jarrusatulan liikutapit ja liikutappien kumit. Puhdista ne. Vaihda ne tarpeen vaatiessa.

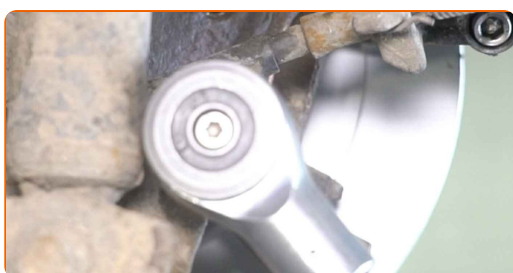
21 Asenna jarrusatulan kehikko paikoilleen.



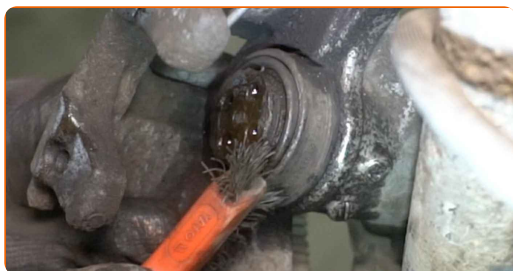
22 Asenna kiinnityspultit.



23 Kiristä jarrusatulan pitimen kiinnikkeet. Käytä hylsyä nro 14. Käytä momenttiavainta. Kiristä sitä 57 Nm vääntömomentilla.



24 Käsittele jarrusatulan mäntä. Käytä nylonista puhdistusharjaa. Käytä jarrunpuhdistusainetta.

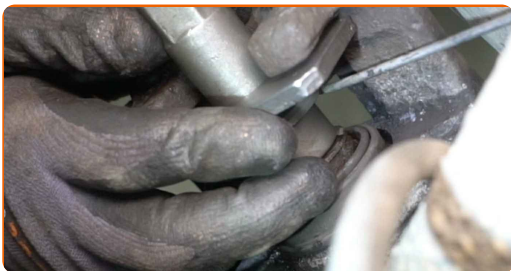


AUTODOC suosittelee:

- Kun olet levittänyt aineen, odota muutama minuutti.

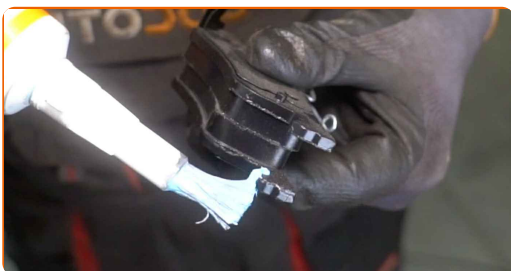
25

Paina jarrusatulan mäntä sisään. Käytä jarrusatulan männän kääntötyökalua.



26

Käsittele jarrupalat siitä kohdasta, jossa niiden pinta osuu jarrusatulan kannakkeeseen. Levitä jarrurasvaa.

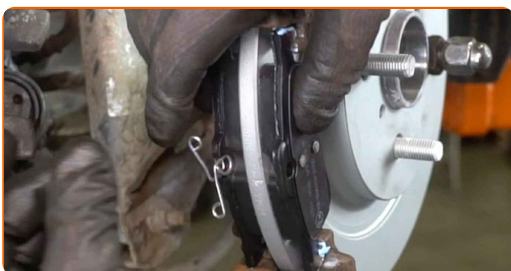


Vaihto: jarrulevyt – TOYOTA Yaris Hatchback (_P13_). AUTODOCin vinkki:

- Varmista että levyn pinta on siisti ennen jarrupalojen asentamista.

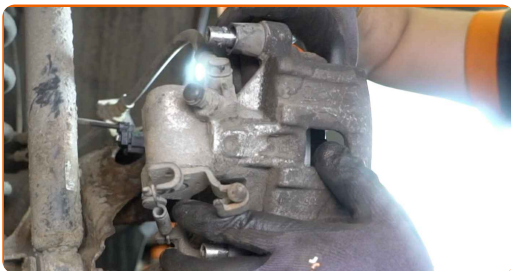
27

Asenna jarrupalat.



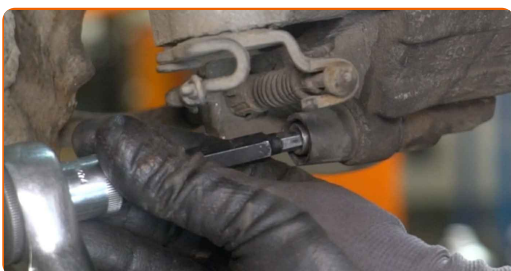
28

Asenna jarrusatula paikoilleen ja kiinnitä se.



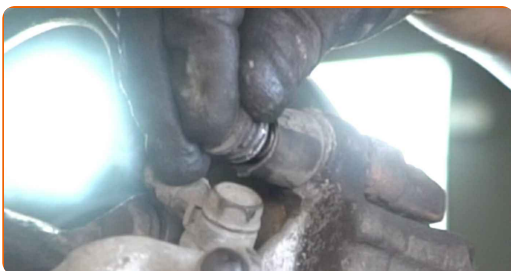
29

Kiristä jarrusatulan kiinnikkeet. Käytä kuusiokoloavainta nro H7. Käytä momenttiavainta. Kiristä sitä 28 Nm vääntömomentilla.



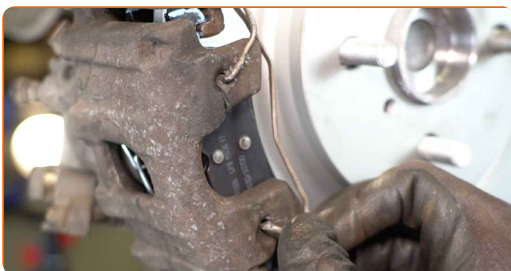
30

Asenna jarrusatulan liikutappien pölysuojusten päällykset takaisin paikoilleen.



31

Asenna jarrukenkien pidikejousi paikoilleen.



32

Käsittele jarrulevyn ja pyörän vanteen kosketuspinta. Käytä keraamista tahnaa.



33

Puhdista jarrulevyn pinta. Käytä jarrunpuhdistusainetta.

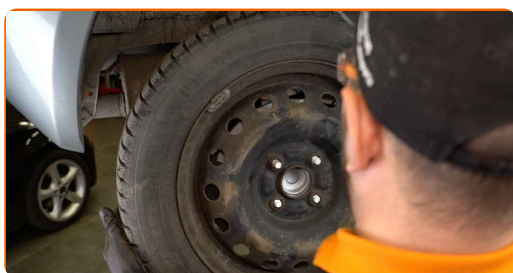


AUTODOC suosittelee:

- Kun olet levittänyt aineen, odota muutama minuutti.

34

Asenna pyörä.

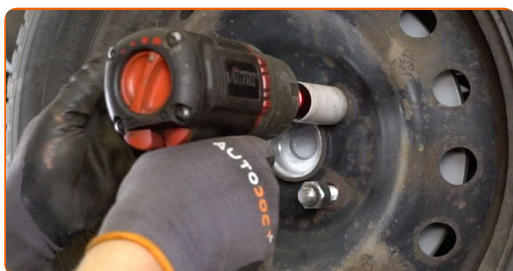


AUTODOC suosittelee:

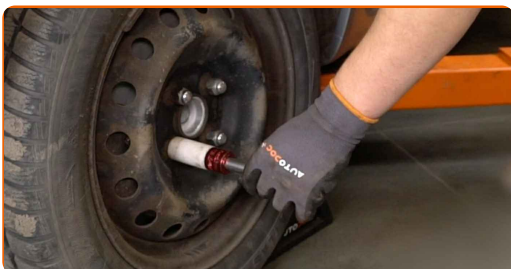
- Varoitus! Vammojen välttämiseksi pidä pyörää kiinni, kun ruuvaat auton kiinnityspultit kiinni. TOYOTA Yaris Hatchback (_P13_)

35

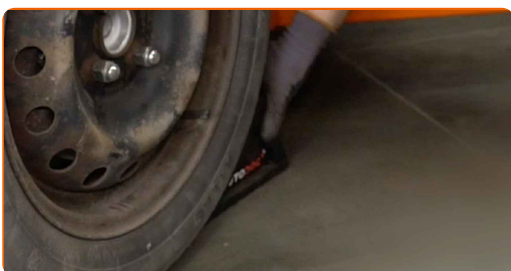
Ruuvaa pyöränpultit kiinni. Käytä vannehylsyä nro 21.



- 36 Laske auto ja kiristä pyörän pultit ristikkäin. Käytä vannehylysyä nro 21. Käytä momenttiavainta. Kiristä sitä 103 Nm vääntömomentilla.



- 37 Poista tunkit ja kiilat.



Vaihto: jarrulevyt – TOYOTA Yaris Hatchback (_P13_). AUTODOCin vinkki:

- Paina jarrupoljinta useita kertoja moottorin ollessa pois päältä, kunnes tunnet merkittävän vastukse.
- Tarkasta jarrunesteen määrä paisuntaäsäiliössä ja lisää sitä tarvittaessa.

38

Laita jarrunestesäiliön korkki kiinni. Sulje konepelti.



HYVÄÄ TYÖTÄ! 

KATSO LISÄÄ OHJEITA

AUTODOC – LAADUKKAAT JA EDULLISET AUTONOSAT NETISTÄ

AUTODOC-MOBIILISOVELLUS: SAAT LOISTAVIA TARJOUKSIA
SAMALLA, KUN OSTELET KÄTEVÄSTI

SUURI VALIKOIMA VARAOSIA AUTOLLES!

JARRULEVYT: LAAJA VALIKOIMA

(i) VASTUUVAPAAUS:

Dokumentti sisältää vain yleisiä suosituksia, joista voi olla apua vaihto- tai korjaustöissä. AUTODOC ei vastaa korjaus- ja vaihtotöiden yhteydessä väärinlaisen käytön tai annettujen tietojen väärintymmärtämisen vuoksi tapahtuneista menetyksistä, loukkaantumisista eikä omaisuuden vaurioitumisesta.

AUTODOC ei vastaa näiden ohjeiden mahdollisista virheistä tai epäselvyyksistä. Tiedot on annettu yksinomaan informaatiotarkoituksessa eivätkä ne korvaa asiantuntijan neuvoja.

AUTODOC ei vastaa laitteiden, työkalujen eikä autonosten väärinlaisesta tai vaarallisesta käytöstä. AUTODOC kehottaa varovaisuuteen ja turvallisuusmääräysten noudattamiseen korjaus- ja vaihtotöissä. Muista: huonolaatuiset autonosat eivät takaa riittävää tieturvallisuutta.

© Copyright 2023 – Kaikki tämän verkkosivuston sisältö, etenkin tekstit, valokuvat ja grafiikat, on tekijänsuojan alaista. AUTODOC SE pidättää kaikki oikeudet, mukaan lukien kopiointi-, julkaisu-, muokaus- ja käännösoikeudet.