



Kuinka vaihtaa  
pyöränlaakerit taakse  
**TOYOTA Yaris Verso**  
**(\_P2\_)**-autoon – vaihto-  
ohje

## SAMANKALTAINEEN OHJEVIDEO



Tällä videolla näytetään samanlaisen auton osan vaihtotoimenpide toisessa ajoneuvossa

### Tärkeää!

Näitä vaihtoon liittyviä ohjeita ei voida soveltaa:

TOYOTA Yaris Verso (\_P2\_) 1.3 (NCP20\_, NCP22\_), TOYOTA Yaris Verso (\_P2\_) 1.5 (NCP21\_), TOYOTA Yaris Verso (\_P2\_) 1.4 D-4D (NLP20\_, NLP22\_)

Työvaiheet saattavat vaihdella hieman auton rakenteen perusteella.

Tämä opas on luotu perustuen samanlaisen auton osan vaihtotoimenpiteeseen ajoneuvossa: TOYOTA Yaris Hatchback (\_P1\_) 1.3 (NCP10\_, SCP12\_)

**VAIHTO: PYÖRÄNLAAKERIT – TOYOTA YARIS VERSO (\_P2\_). TYÖKALUT, JOITA SAATAT TARVITA:**



- Teräsharja
- WD-40-monitoimiaine
- Kuparilahna
- Tiivisteaine
- Hylsyavain nro 12
- Vannehylsy nro 21
- Kiintolenkkiavain
- Momenttiavain
- Kierrelleuan väännin
- Vasara
- Jarrukiila

**Osta työkaluja**

### Vaihto: pyöränlaakerit – TOYOTA Yaris Verso (\_P2\_). AUTODOCin asiantuntijoiden vinkki:

- Älä uudelleenkäytä TOYOTA Yaris Verso (\_P2\_) autosi laakereita.
- Pyörän navan laakerin vaihto suoritetaan samalla tavalla saman akselin molemmille pyörille.
- Kaikki työvaiheet suoritetaan moottori sammutettuna.

## VAIHTO: PYÖRÄNLAAKERIT – TOYOTA YARIS VERSO (\_P2\_). KÄYTÄ SEURAAVAA MENETELMÄÄ:

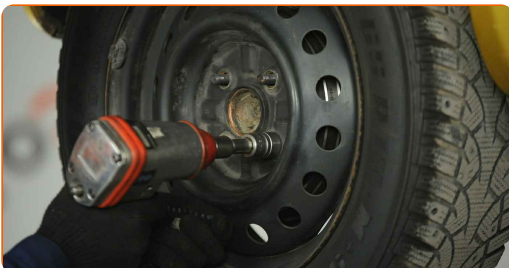
1 Tue pyörät kiiloilla.

2 Löysää pyörän asennuspultteja. Käytä vannehylsyä nro 21.



3 Nosta auton perä ylös ja tue se.

4 Ruuvaa pyöränpultit irti.

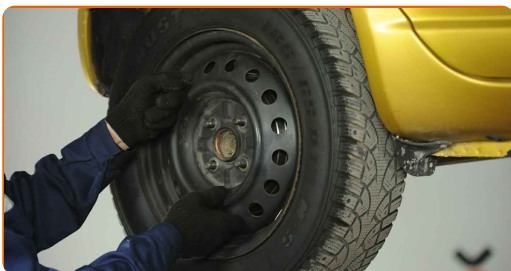


## AUTODOC suosittelee:

- Tärkeää! Pidä pyörää kiinni, kun ruuvaat kiinnityspultit irti. TOYOTA Yaris Verso (\_P2\_)

5

Irrota pyörä.



6

Puhdista jarrurumpu. Käytä teräsharjaa. Levitä WD-40-monitoimiaiainetta.

7

Irroita jarrurumpu.



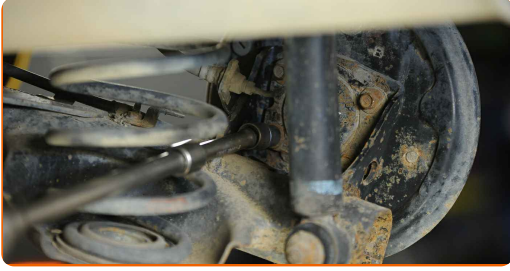
## Vaihto: pyöränlaakerit – TOYOTA Yaris Verso (\_P2\_). Vinkki:

- Tarkista jarrurummun kunto. Vaihda tarvittaessa.

8

Puhdista pyörännavan laakerin kiinnikkeet. Levitä WD-40-monitoimiaiainetta. Käytä teräsharjaa.

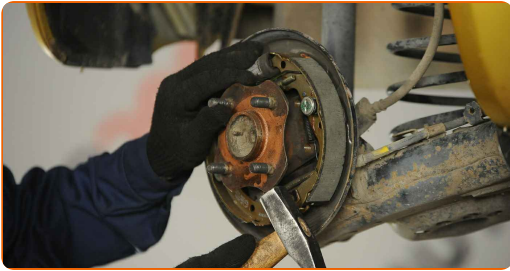
**9** Avaa pyöränlaakerin kiinnikkeet. Käytä hylsyä nro 12. Käytä kierreleuan väännintä. Käytä kiintolenkkiavainta.



**10** Irrota kiinnitysruuvit (4 kappaletta).



**11** Irroita navan lisäksi myös laakerit, sillä ne ovat tiiviitä osia. Käytä vasaraa.

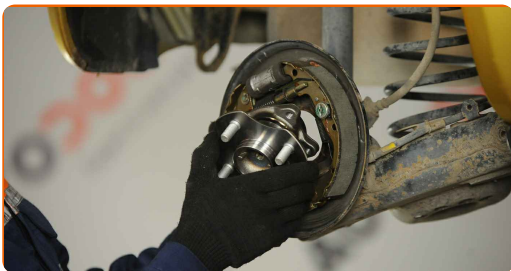


**12** Käsittele kiinnityspultit. Käytä tiivistysainetta.



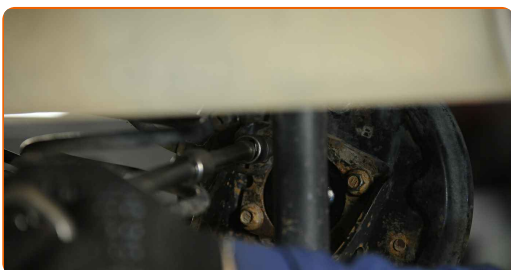
**13** Puhdista pyörännavan laakerin asennuskohta. Käytä teräsharjaa. Levitä WD-40-monitoimiaiainetta.

**14** Asenna uusi pyörännapa laakereineen.



**15** Asenna kiinnityspultit (4 kappaletta).

**16** Kiristä pyörännavan laakerin kiinnike. Käytä hylsyä nro 12. Käytä kierreleuan väännintä. Käytä momenttiavainta. Kiristä sitä 52 Nm vääntömomentilla.



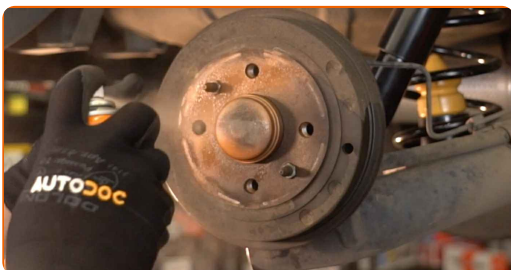
**17** Käsittele pyörännapaa alueella, jossa se koskettaa jarrurumpua. Käytä kuparitahnaa.

**18** Asenna jarrurumpu.



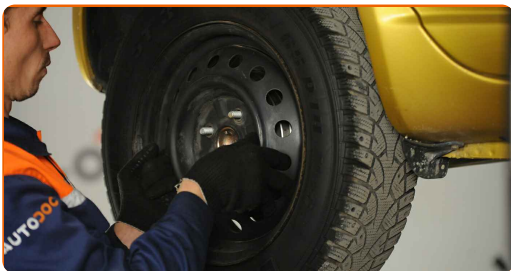
**19** Puhdista vanteen kiinnityskohta. Käytä teräsharjaa.

**20** Käsittele se pinta, jossa pyörän vanne osuu jarrurumpuun. Käytä kuparitahnaa.





21 Asenna pyörä.



Vaihto: pyöränlaakerit – TOYOTA Yaris Verso (\_P2\_). AUTODOC suosittelee:

- Jotta vältät loukkaantumiset, pitele pyörää ylhäällä, kun ruuvaat kiinnityspultteja.

22 Ruuvaa pyöränpultit kiinni. Käytä vannehylsyä nro 21.



23 Laske auto ja kiristä pyörän pultit ristikkäin. Käytä vannehylsyä nro 21. Käytä momenttiavainta. Kiristä sitä 103 Nm vääntömomentilla.





24

Poista tunkit ja kiilat.



**HYVÄÄ TYÖTÄ!** 

**KATSO LISÄÄ OHJEITA**

## AUTODOC – LAADUKKAAT JA EDULLISET AUTONOSAT NETISTÄ

AUTODOC-MOBIILISOVELLUS: SAAT LOISTAVIA TARJOUKSIA  
SAMALLA, KUN OSTELET KÄTEVÄSTI



**AUTODOC**

GET IT ON  
**Google Play**

Download on the  
**App Store**

**Download**

**SUURI VALIKOIMA VARAOSIA AUTOLLES!**

**PYÖRÄNLAAKERIT: LAAJA VALIKOIMA**

### **VASTUUVAPAAUS:**

Dokumentti sisältää vain yleisiä suosituksia, joista voi olla apua vaihto- tai korjaustöissä. AUTODOC ei vastaa korjaus- ja vaihtotöiden yhteydessä väärinlaisen käytön tai annettujen tietojen vääryyden vuoksi tapahtuneista menetyksistä, loukkaantumisista eikä omaisuuden vaurioitumisesta.

AUTODOC ei vastaa näiden ohjeiden mahdollisista virheistä tai epäselvyyksistä. Tiedot on annettu yksinomaan informaatiotarkoituksessa eivätkä ne korvaa asiantuntijan neuvoja.

AUTODOC ei vastaa laitteiden, työkalujen eikä autonosten väärinlaisesta tai vaarallisesta käytöstä. AUTODOC kehottaa varovaisuuteen ja turvallisuusmääräysten noudattamiseen korjaus- ja vaihtotöissä. Muista: huonolaatuiset autonosat eivät takaa riittävää tieturvallisuutta.

© Copyright 2023 – Kaikki tämän verkkosivuston sisältö, etenkin tekstit, valokuvat ja grafiikat, on tekijänsuojan alaista. AUTODOC SE pidättää kaikki oikeudet, mukaan lukien kopiointi-, julkaisu-, muokaus- ja käännösoikeudet.