



Kuinka vaihtaa sivupeilin
lasi **VW T5 Transporter-**
autoon – vaihto-ohje

OHJEVIDEO



Tärkeää!

Näitä vaihtoon liittyviä ohjeita ei voida soveltaa:

VW Multivan T5 (7HM, 7HN, 7HF, 7EF, 7EM, 7EN) 2.0, VW Multivan T5 (7HM, 7HN, 7HF, 7EF, 7EM, 7EN) 3.2 V6, VW Multivan T5 (7HM, 7HN, 7HF, 7EF, 7EM, 7EN) 2.5 TDI, VW Multivan T5 (7HM, 7HN, 7HF, 7EF, 7EM, 7EN) 1.9 TDI, VW Transporter T5 Van (7HA, 7HH, 7EA, 7EH) 1.9 TDI, VW Transporter T5 Van (7HA, 7HH, 7EA, 7EH) 2.5 TDI, VW Transporter T5 Van (7HA, 7HH, 7EA, 7EH) 2.0, VW Transporter T5 Van (7HA, 7HH, 7EA, 7EH) 3.2 V6, VW Transporter T5 Bussi (7HB, 7HJ, 7EB, 7EJ, 7EF, 7EG, 7HF, 7EC) 1.9 TDI, VW Transporter T5 Bussi (7HB, 7HJ, 7EB, 7EJ, 7EF, 7EG, 7HF, 7EC) 2.5 TDI, VW Transporter T5 Bussi (7HB, 7HJ, 7EB, 7EJ, 7EF, 7EG, 7HF, 7EC) 2.0, VW Transporter T5 Bussi (7HB, 7HJ, 7EB, 7EJ, 7EF, 7EG, 7HF, 7EC) 3.2 V6, VW Transporter T5 Van (7HA, 7HH, 7EA, 7EH) 2.5 TDI 4motion, VW Transporter T5 Bussi (7HB, 7HJ, 7EB, 7EJ, 7EF, 7EG, 7HF, 7EC) 2.5 TDI 4motion, VW Multivan T5 (7HM, 7HN, 7HF, 7EF, 7EM, 7EN) 3.2 V6 4motion, (+ 8)

Työvaiheet saattavat vaihdella hieman auton rakenteen perusteella.

**VAIHTO: SIVUPEILIN LASI – VW T5 TRANSPORTER.
TARVITSEMASI TYÖKALUT:**



- Elektroniikan puhdistusspray
- Tasapäinen Ruuvimeisseli
- Muovinen verhoilun irrotustyökalu
- Lokasuojan suojaite

OSTA TYÖKALUJA

Vaihto: sivupeilin lasi – VW T5 Transporter. AUTODOC suosittelee:

- Vaihtotoimenpide on identtinen peililasin oikealle ja vasemmalle puolelle.
- Kaikki työvaiheet suoritetaan moottori sammutettuna.

VAIHTO: SIVUPEILIN LASI – VW T5 TRANSPORTER. SUOSITELTU VAIHEIDEN JÄRJESTYS:

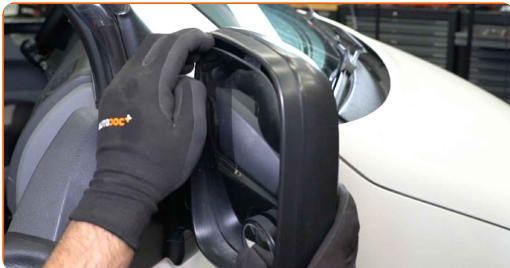
1

Käytä suojapeitettä suojaamaan auton maalipinta ja muoviset osat.



2

Kallista peililasi ulos kotelosta.



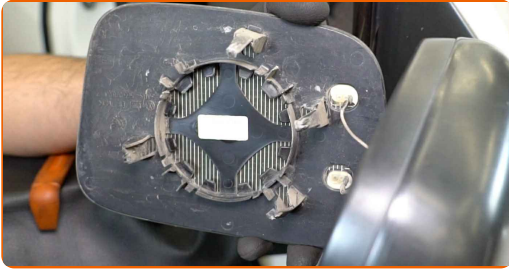
3

Irrota peililasi varovasti kiinnityksestä. Käytä muovista verhoilun irrotustyökalua. Käytä tasapäistä ruuvimeisseliä.



4

Poista peililasi.

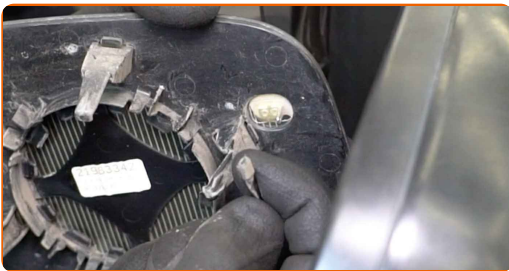


AUTODOC suosittelee:

- Vaihto: sivupeilin lasi – VW T5 Transporter. Älä käytä liikaa voimaa osaa irrottaessasi, koska se voi vahingoittaa sitä.

5

Irrota peilin lämmityssiittimet.



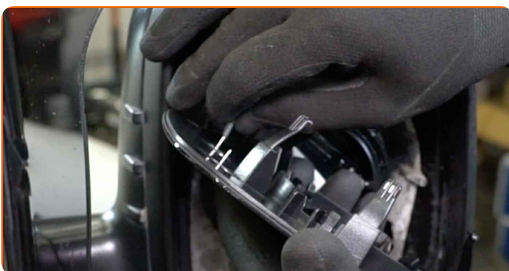
6

Käsittele peilin lämmityssiittimet. Käytä silikonirasvaa.



7

Kiinnitä peilin lämmityssiittimet.



8

Asenna uusi peililasi. Varmista, että kuulet naksahduksen, jotta tiedät, että sytytyspuola on paikoillaan.

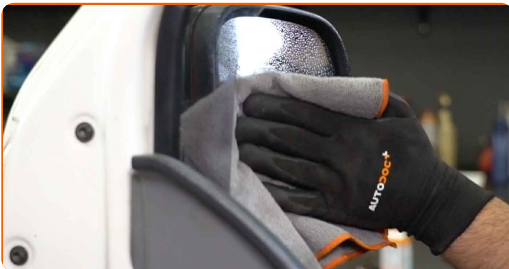


AUTODOC suosittelee:

- Vaihto: sivupeilin lasi – VW T5 Transporter. Älä käytä liikaa voimaa, jotta osa ei vahingoitu asennuksen aikana.
- Varmista, että peililasi on asetettu oikein. Se tulee kohdistaa kotelon lukituskielekkellä.

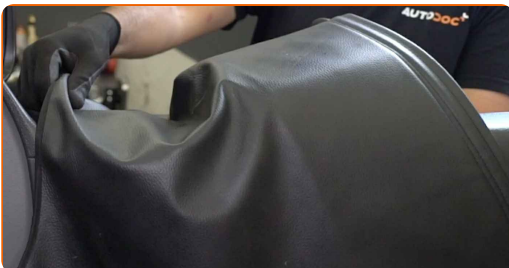
9

Puhdista peililasi.



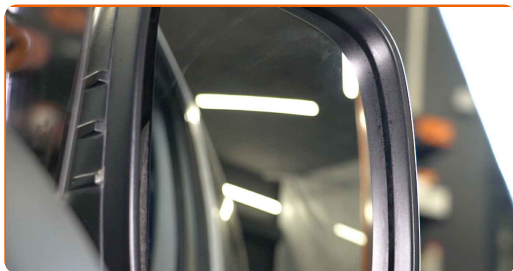
10

Ota suojapeite pois.



11

Käynnistä sytytys. Tämä on välttämätöntä, että osa toimii varmasti oikein.



12

Sammuta sytytys.

HYVÄÄ TYÖTÄ! 👍

KATSO LISÄÄ OHJEITA

AUTODOC – LAADUKKAAT JA EDULLISET AUTONOSAT NETISTÄ

AUTODOC-MOBIILISOVELLUS: SAAT LOISTAVIA TARJOUKSIA
SAMALLA, KUN OSTELET KÄTEVÄSTI



AUTODOC

GET IT ON
Google Play

Download on the
App Store

Download

SUURI VALIKOIMA VARAOSIA AUTOLLES

OSTA VARAOSIA VW-AUTOON

SIVUPEILIN LASI: LAAJA VALIKOIMA

VALITSE AUTONOSAT VW T5 TRANSPORTER -MALLIIN

SIVUPEILIN LASI VW-AUTOON: OSTA NYT

**SIVUPEILIN LASI VW T5 TRANSPORTER -AUTOON:
PARHAAT DIILIT & TARJOUKSET**

ⓘ VASTUUVAPAAUS:

Dokumentti sisältää vain yleisiä suosituksia, joista voi olla apua vaihto- tai korjaustöissä. AUTODOC ei vastaa korjaus- ja vaihtotöiden yhteydessä vääränlaisen käytön tai annettujen tietojen väärinymmärtämisen vuoksi tapahtuneista menetyksistä, loukkaantumisista eikä omaisuuden vaurioitumisesta.

AUTODOC ei vastaa näiden ohjeiden mahdollisista virheistä tai epäselvyyksistä. Tiedot on annettu yksinomaan informaatiotarkoituksessa eivätkä ne korvaa asiantuntijan neuvoja.

AUTODOC ei vastaa laitteiden, työkalujen eikä autonosien vääränlaisesta tai vaarallisesta käytöstä. AUTODOC kehottaa varovaisuuteen ja turvallisuusmääräysten noudattamiseen korjaus- ja vaihtotöissä. Muista: huonolaatuiset autonosat eivät takaa riittävää tieturvallisuutta.

© Copyright 2022 – Kaikki tämän verkkosivuston sisältö, etenkin tekstit, valokuvat ja grafiikat, on tekijänsuojan alaisia. AUTODOC GmbH pidättää kaikki oikeudet, mukaan lukien kopiointi-, julkaisu-, muokkaus- ja käännösoikeudet.