



Kuinka vaihtaa  
moniurahiina

**VAUXHALL Astra Mk V  
(H) TwinTop (A04)-  
autoon – vaihto-ohje**

## SAMANKALTAISEN OHJEVIDEO



Tällä videolla näytetään samanlaisen auton osan vaihtotoimenpide toisessa ajoneuvossa

### Tärkeää!

Näitä vaihtoon liittyviä ohjeita ei voida soveltaa:

VAUXHALL Astra Mk V (H) TwinTop (A04) 1.6, VAUXHALL Astra Mk V (H) TwinTop (A04) 1.8

Työvaiheet saattavat vaihdella hieman auton rakenteen perusteella.

Tämä opas on luotu perustuen samanlaisen auton osan vaihtotoimenpiteeseen ajoneuvossa: OPEL ZAFIRA B (A05) 1.8 (M75)

VAIHTO: MONIURAHIHNA – VAUXHALL ASTRA MK V  
(H) TWINTOP (A04). TARVITSEMASI TYÖKALUT:



- Yhdistelmäavain nro 19
- Torx-kärkihylsy T25
- Lokasuojan suojapeite
- Jarrukiila

[Osta työkaluja](#)

Vaihto: moniurahihna – VAUXHALL Astra Mk V (H) TwinTop (A04). Vinkki:

- Kaikki työvaiheet suoritetaan moottori sammutettuna.

## SUORITA VAIHTAMINEN SEURAAVASSA JÄRJESTYKSESSÄ:

1 Avaa konepelti.

2 Käytä suojapeitettä suojaamaan auton maalipinta ja muoviset osat.

3 Tue pyörät kiiloilla.



4 Nosta autoa käyttämällä autonostinta tai aseta se rasvamontun päälle.

5 Ruuvaa irti pyörän kaaren suojan kiinnikkeet. Käytä Torx-avainta T25.

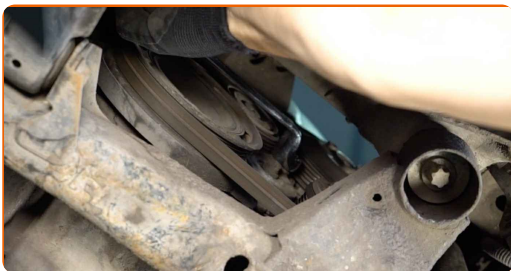


6 Irrota pyörän kaaren suoja.



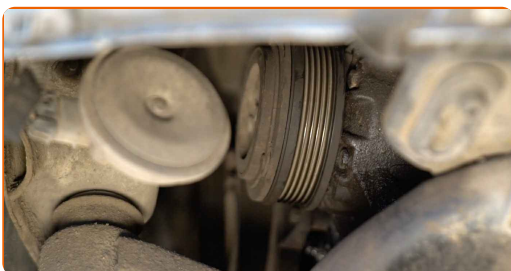
7

Siirrä moniurahihnan kiristyspyörä sivuun. Käytä yhdistelmäavainta nro 19.



8

Irrota moniurahihna.

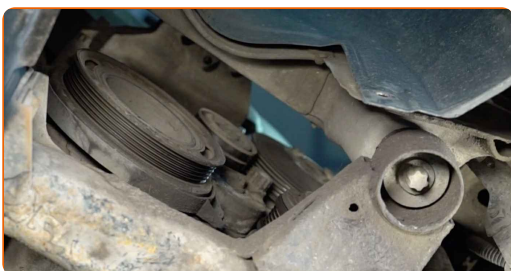


Vaihto: moniurahihna – VAUXHALL Astra Mk V (H) TwinTop (A04).  
AUTODOCin asiantuntijat suosittelevat:

- Tarkista kiristyspyörän ja välihihnapyörän kunto. Vaihda ne tarvittaessa.

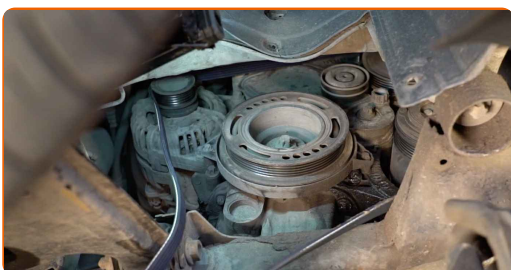
9

Palauta kirityspyörä sen alkuperäiseen asentoonsa.



10

Asenna moniurahihna.



Vaihto: moniurahihna – VAUXHALL Astra Mk V (H) TwinTop (A04). Vinkki:

- Varmista, että moniurahihna istuu kaikkiin hihnapyöriin hyvin.

11

Siirrä moniurahihnan kiristyspyörä sivuun. Käytä yhdistelmäavainta nro 19.



12

Sovita moniurahihna kiristysrullaan.



13

Palauta kirityspyörä sen alkuperäiseen asentoonsa.



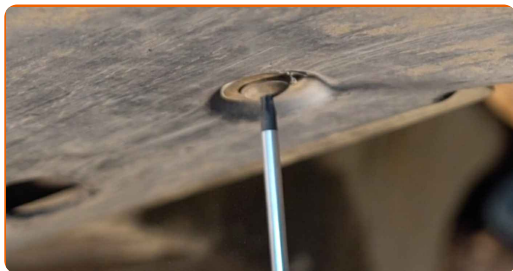
14

Asenna lokasuojan reunakaari paikoilleen.



15

Asenna ja kiristä pyörän kaaren suojuksen kiinnikkeet. Käytä Torx-avainta T25.



16

Laske autoa.

17

Käytä moottoria muutama minuutti. Tämä on välttämätöntä, että osa toimii varmasti oikein.

18

Sammuta moottori.

19

Ota suojapeite pois.

20

Sulje konepelti.

21

Poista tunkit ja kiilat.



**HYVÄÄ TYÖTÄ!** 

**KATSO LISÄÄ OHJEITA**



## AUTODOC – LAADUKKAAT JA EDULLISET AUTONOSAT NETISTÄ

AUTODOC-MOBIILISOVELLUS: SAAT LOISTAVIA TARJOUKSIA  
SAMALLA, KUN OSTELET KÄTEVÄSTI



**SUURI VALIKOIMA VARAOSIA AUTOLLES!**

**MONIURAHINNA: LAAJA VALIKOIMA**

### **ⓘ VASTUUVAPAAUS:**

Dokumentti sisältää vain yleisiä suosituksia, joista voi olla apua vaihto- tai korjaustöissä. AUTODOC ei vastaa korjaus- ja vaihtotöiden yhteydessä vääränlaisen käytön tai annettujen tietojen vääryyden vuoksi tapahtuneista menetyksistä, loukkaantumisista eikä omaisuuden vaurioitumisesta.

AUTODOC ei vastaa näiden ohjeiden mahdollisista virheistä tai epäselvyyksistä. Tiedot on annettu yksinomaan informaatiotarkoituksessa eivätkä ne korvaa asiantuntijan neuvoja.

AUTODOC ei vastaa laitteiden, työkalujen eikä autonosten vääränlaisesta tai vaarallisesta käytöstä. AUTODOC kehottaa varovaisuuteen ja turvallisuusmääräysten noudattamiseen korjaus- ja vaihtotöissä. Muista: huonolaatuiset autonosat eivät takaa riittävää tieturvallisuutta.

© Copyright 2023 – Kaikki tämän verkkosivuston sisältö, etenkin tekstit, valokuvat ja grafiikat, on tekijänsuojan alaista. AUTODOC SE pidättää kaikki oikeudet, mukaan lukien kopiointi-, julkaisu-, muokaus- ja käännösoikeudet.