



Kuinka vaihtaa  
raitisilmasuodatin  
**VAUXHALL Astra Mk VI  
(J) Farmari (P10)**-autoon  
– vaihto-ohje

## SAMANKALTAISEN OHJEVIDEO



Tällä videolla näytetään samanlaisen auton osan vaihtotoimenpide toisessa ajoneuvossa

### Tärkeää!

Näitä vaihtoon liittyviä ohjeita ei voida soveltaa:  
VAUXHALL Astra Mk VI (J) Farmari (P10) 1.7 CDTi

Työvaiheet saattavat vaihdella hieman auton rakenteen perusteella.

Tämä opas on luotu perustuen samanlaisen auton osan vaihtotoimenpiteeseen  
ajoneuvossa: OPEL Zafira A (T98) 2.0 DI 16V (F75)

## VAADITTAVAT TYÖKALUT:



- Hylsyavain nro 10
- Torx-kärkihylsy T20
- Kiinnikkeiden irrotustyökalu

[Osta työkaluja](#)

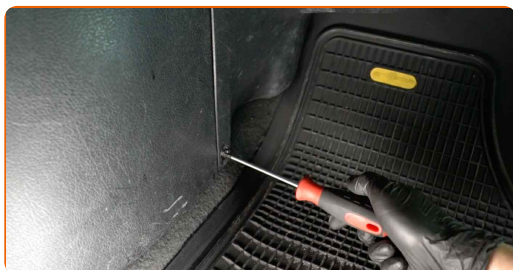
Vaihto: raitisilmasuodatin – VAUXHALL Astra Mk VI (J) Farmari (P10).  
AUTODOCin vinkki:

- Vaihda sisäilmasuodatin vähintään kuuden kuukauden välein, alkukevällä ja syksyllä.
- Noudata aina osan valmistajan antamia ehtoja, suosituksia ja vaatimuksia.
- Jos matkustamon ilma kiertää tavallista huonommin, vaihda suodatin ennen normaalia vaihtoajankohtaa.
- Kaikki työvaiheet suoritetaan moottori sammutettuna.

## VAIHTO: RAITISILMASUODATIN – VAUXHALL ASTRA MK VI (J) FARMARI (P10). SUORITA SEURAAVAT VAIHEET:

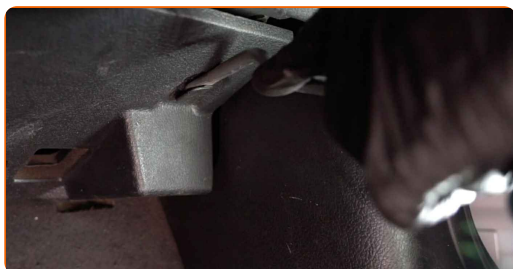
1

Kierrä alaosan koristepaneelin kiinnikkeet irti. Käytä Torx-avainta T20.



2

Poista alaosan koristepaneelin kiinnitysniitit. Käytä kiinnikkeiden irrotustyökalua.



3

Irraita hansikaslokeron alaosan suojus.

4

Irroita hansikaslokeron kiinnitysruuvit. Käytä Torx-avainta T20.



5

Irroita hansikaskalokero.



Vaihto: raitisilmasuodatin – VAUXHALL Astra Mk VI (J) Farmari (P10). Vinkki:

- Ole varovainen, että et vaurioita hanskalokeron kiinnikkeitä.

6

Irrota hanskalokeron valon liitin.



7

Kierrä ilmanjakokotelon kiinnikkeet irti. Käytä hylsyä nro 10.



8

Poista ilmanjakokotelo.



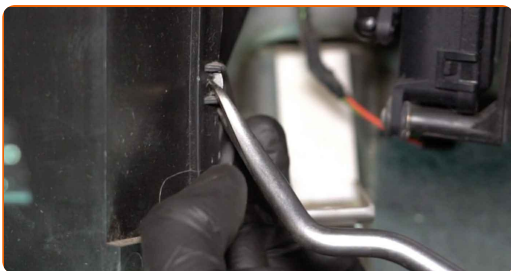
9

Irrota raitisilmasuodattimen kannen klipsit. Käytä kiinnikkeiden irrotustyökalua.



10

Irrota raitisilmasuodattimen kannen klipsit.

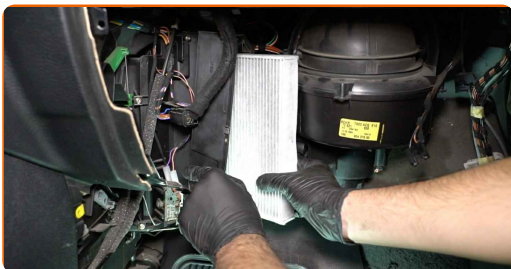


11

Irroita sisäilmasuodattimen kotelon suojus.

12

Irroita suodatin suodattimen kotelosta.

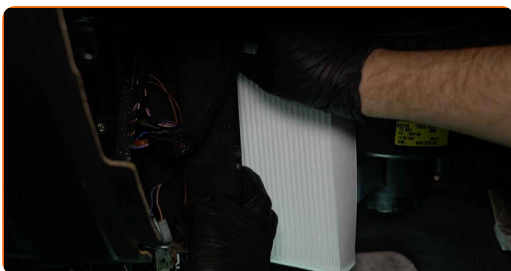


Vaihto: raitisilmasuodatin – VAUXHALL Astra Mk VI (J) Farmari (P10).  
AUTODOCin asiantuntijat suosittelevat:

- Älä yritä puhdistaa ja uudelleen käyttää suodatinta- se vaikuttaa auton matkustamon ilmanpuhdistuksen tasoon merkittävästi.

13

Aseta uusi suodatin suodattimen koteloon. Varmista, että suodattimen reuna istuu tiiviisti koteloon.

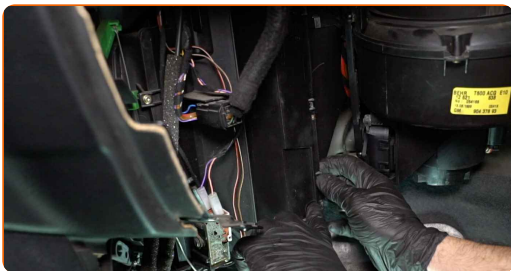


AUTODOC suosittelee:

- Vaihto: raitisilmasuodatin – VAUXHALL Astra Mk VI (J) Farmari (P10). Varmista, että suodatinelementti on asetettu oikein. Vältä vääntymistä.
- Seuraa suodattimessa olevia ilmanvirtauksen suuntaa kuvaavia nuolia.
- Käytä vain laadukkaita suodattimia.

14

Asenna sisäilmasuodattimen kotelonsuojus takaisin paikoilleen. Varmista, että kuulet naksahduksen, jotta tiedät, että sytytyspuola on paikoillaan.



**AUTODOC suosittelee:**

- **Vaihto: raitisilmasuodatin – VAUXHALL Astra Mk VI (J) Farmari (P10).** Älä käytä liikaa voimaa asennuksen aikana. Tämä voi vahingoittaa kiinnikkeitä.

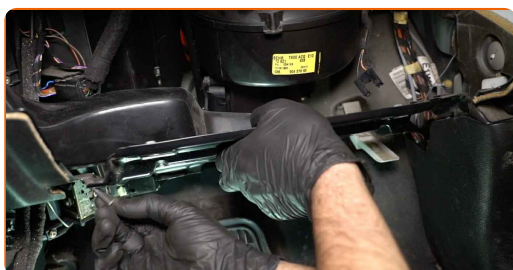
**15**

Kiinnitä raitisilmasuodattimen kannen klipsit.



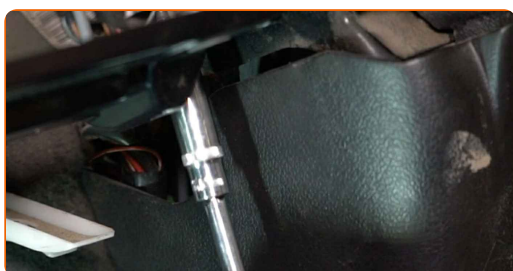
**16**

Asenna ilmanjakokotelo uudelleen.



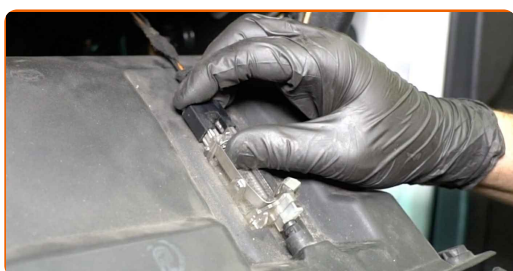
**17**

Kierrä kiinni ilmanjakokotelon kiinnikkeet. Käytä hylsyä nro 10.



**18**

Liitä hanskalokeron valon liitin.





**19** Asenna hanskalokero.



**20** Kiristä hansikaslokeron kiinnitysruuvit. Käytä Torx-avainta T20.



**21** Aseta hansikaslokeron suojus paikoilleen.



**22** Kierrä kiinni kojelaudan alamuovin kiinnikkeet. Käytä Torx-avainta T20.



**23** Aseta kiinnitysniitit kojelaudan alamuoviin.



24 Käynnistä sytytys.

25 Laita ilmastointijärjestelmä päälle. Tämä on välttämätöntä, että osa toimii varmasti oikein.

26 Sammuta sytytys.

**HYVÄÄ TYÖTÄ!** 

**KATSO LISÄÄ OHJEITA**

## AUTODOC – LAADUKKAAT JA EDULLISET AUTONOSAT NETISTÄ

AUTODOC-MOBIILISOVELLUS: SAAT LOISTAVIA TARJOUKSIA  
SAMALLA, KUN OSTELET KÄTEVÄSTI



**+ AUTODOC**

GET IT ON  
**Google Play**

Download on the  
**App Store**

**Download**

**SUURI VALIKOIMA VARAOSIA AUTOLLES!**

**RAITISILMASUODATIN: LAAJA VALIKOIMA**

### **VASTUUVAPAAUS:**

Dokumentti sisältää vain yleisiä suosituksia, joista voi olla apua vaihto- tai korjaustöissä. AUTODOC ei vastaa korjaus- ja vaihtotöiden yhteydessä vääränlaisen käytön tai annettujen tietojen väärintymmärtämisen vuoksi tapahtuneista menetyksistä, loukkaantumisista eikä omaisuuden vaurioitumisesta.

AUTODOC ei vastaa näiden ohjeiden mahdollisista virheistä tai epäselvyyksistä. Tiedot on annettu yksinomaan informaatiotarkoituksessa eivätkä ne korvaa asiantuntijan neuvoja.

AUTODOC ei vastaa laitteiden, työkalujen eikä autonosten vääränlaisesta tai vaarallisesta käytöstä. AUTODOC kehottaa varovaisuuteen ja turvallisuusmääräysten noudattamiseen korjaus- ja vaihtotöissä. Muista: huonolaatuiset autonosat eivät takaa riittävää tieturvallisuutta.

© Copyright 2023 – Kaikki tämän verkkosivuston sisältö, etenkin tekstit, valokuvat ja grafiikat, on tekijänsuojan alaista. AUTODOC SE pidättää kaikki oikeudet, mukaan lukien kopiointi-, julkaisu-, muokaus- ja käännösoikeudet.