



Kuinka vaihtaa jarrupalat
eteen **VAUXHALL**
COMBO TOUR Mk II (C)
(F25)-autoon – vaihto-
ohje

SAMANKALTAISEN OHJEVIDEO



Tällä videolla näytetään samanlaisen auton osan vaihtotoimenpide toisessa ajoneuvossa

Tärkeää!

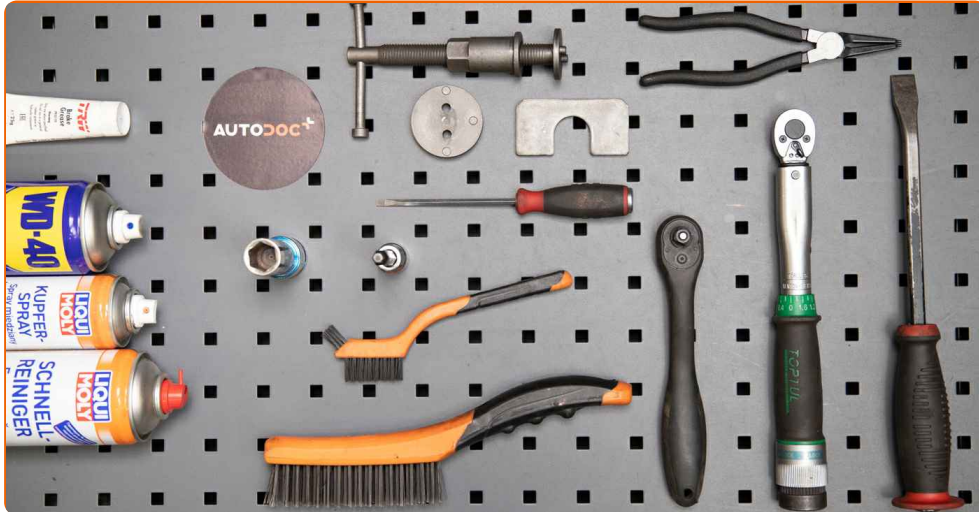
Näitä vaihtoon liittyviä ohjeita ei voida soveltaa:

VAUXHALL COMBO TOUR Mk II (C) (F25) 1.4, VAUXHALL COMBO TOUR Mk II (C) (F25) 1.6, VAUXHALL COMBO TOUR Mk II (C) (F25) 1.3 CDTI 16V, VAUXHALL COMBO TOUR Mk II (C) (F25) 1.7 DI 16V, VAUXHALL COMBO TOUR Mk II (C) (F25) 1.7 DTI 16V, VAUXHALL COMBO TOUR Mk II (C) (F25) 1.7 CDTI 16V

Työvaiheet saattavat vaihdella hieman auton rakenteen perusteella.

Tämä opas on luotu perustuen samanlaisen auton osan vaihtotoimenpiteeseen ajoneuvossa: OPEL Astra H Caravan (A04) 1.3 CDTI (L35)

VAIHTO: JARRUPALAT – VAUXHALL COMBO TOUR MK II (C) (F25). LUETTELO TARVITTAVISTA TYÖKALUISTA:



- Teräsharja
- Nyloninen puhdistusharja
- WD-40-monitoimiaine
- Jarrunpuhdistusaine
- Kuparitahna
- Jarrurasva
- Kuusiokolokärki nro H7.
- Vannehylsy nro 17
- Kiintolenkkiavain
- Momenttiavain
- Jarrusatulan männän kääntötyökalu
- Tasapäinen Ruuvimeisseli
- Sorkkarauta
- Pihdit
- Jarrukiila

Osta työkaluja

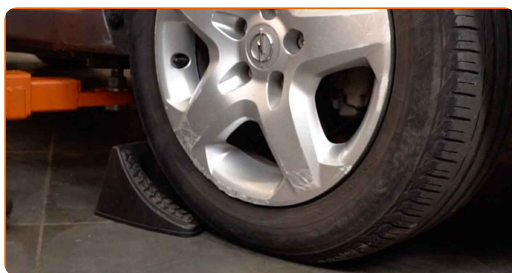
Vaihto: jarrupalat – VAUXHALL COMBO TOUR Mk II (C) (F25). AUTODOCin asiantuntijat suosittelivat:

- Vaihda jarrulevyt VAUXHALL COMBO TOUR Mk II (C) (F25) autoon aina pareittain akselia kohden osien kunnosta huolimatta. Tällä tavalla jarrutuksen tasaisuus saadaan varmistettua.
- Saman akselin molemmat jarrulevyt vaihdetaan samalla tavalla.
- Vaihda jarrulevyjä vaihdettaessa aina myös jarrupalat.
- Huom! Kaikki työ VAUXHALL COMBO TOUR Mk II (C) (F25) -auton parissa – tulee tehdä moottorin ollessa sammutettuna.

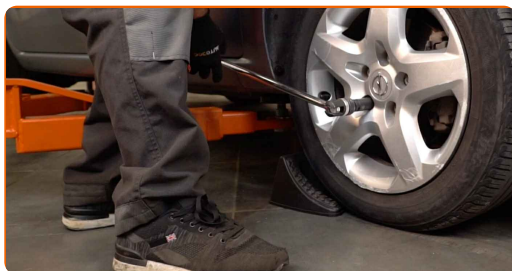
SUORITA VAIHTAMINEN SEURAAVASSA JÄRJESTYKSESSÄ:

1 Avaa konepelti. Irrota jarrunestesäiliön korkki.

2 Tue pyörät kiiloilla.



3 Löysää pyörän asennuspultteja. Käytä vannehylsyä nro 17.



4 Nosta auton keula ylös ja tue se.

5 Ruuvaa pyöränpultit irti.



Vaihto: jarrupalat – VAUXHALL COMBO TOUR Mk II (C) (F25). Vinkki:

- Jotta vältät vahingot, pitele pyörää ylhäällä, kun ruuvaat pultteja irti.

6 Irrota pyörä.



7 Irrota jarrusatulan pidäinjousi. Käytä tasapäistä ruuvimeisseliä.



8

Irroita jarrusatulan liikutappien pölysuojusten päällykset. Käytä tasapäistä ruuvimeisseliä.



9

Puhdista jarrusatulan kiinnikkeet. Käytä teräsharjaa. Levitä WD-40-monitoimiaiainetta.

10

Irroita jarrusatulan kiinnikkeet. Käytä kuusiokoloavainta nro H7. Käytä kiintolenkkiavainta.



11

Avaa jarrupalat. Käytä sorkkarautaa.



12

Irroita jarrusatula.



Vaihto: jarrupalat – VAUXHALL COMBO TOUR Mk II (C) (F25). AUTODOCin asiantuntijat suosittelevat:

- Sido jarrusatula kiinni jousitukseen tai autonoriin johdon avulla ilman että jarruletkut irtoavat jarrujärjestelmän paineenlaskun välttämiseksi.
- Varmista että jarrusatula ei roiku jarruletkussa.
- Älä koskaan paina jarrupoljinta jarrusatulan irroittamisen jälkeen. Tämä voi johtaa männän putoamiseen pois jarrusylinteristä, ja tämä puolestaan jarrunestevuotoihin ja paineenmenetykseen järjestelmässä.
- Tarkista jarrusatulan tuki, jarrusatulan liukutapit ja liukutappien kumit. Puhdista ne. Vaihda ne tarpeen vaatiessa.

13

Irroita jarrupalat.



14

Puhdista jarrusatulan kehikko liasta ja pölystä. Käytä teräsharjaa. Käytä jarrunpuhdistusainetta.



AUTODOC suosittelee:

- Vaihto: jarrupalat – VAUXHALL COMBO TOUR Mk II (C) (F25). Odota muutama minuutti ruiskun levittämisen jälkeen.

15

Käsittele jarrusatulan mäntä. Käytä nylonista puhdistusharjaa. Käytä jarrunpuhdistusainetta.

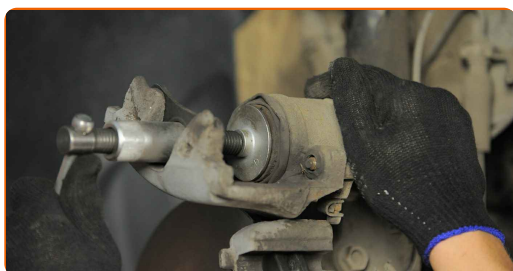


Vaihto: jarrupalat – VAUXHALL COMBO TOUR Mk II (C) (F25). Vinkki:

- Kun olet levittänyt aineen, odota muutama minuutti.

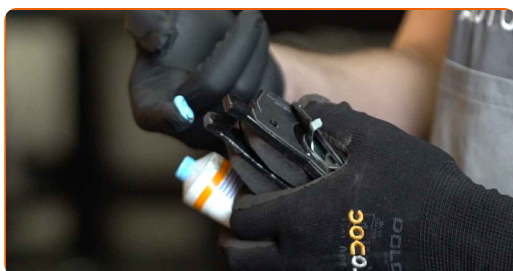
16

Paina jarrusatulan mäntä sisään. Käytä jarrusatulan männän kääntötyökalua.



17

Käsittele jarrupalat siitä kohdasta, jossa niiden pinta osuu jarrusatulan kannakkeeseen. Levitä jarrurasvaa.



AUTODOC suosittelee:

- Varmista että levyn pinta on siisti ennen jarrupalojen asentamista.

18

Asenna uudet jarrupalat.



Vaihto: jarrupalat – VAUXHALL COMBO TOUR Mk II (C) (F25). AUTODOCin vinkki:

- Varmista että jarrupalat on asennettu pinta jarrulevyä päin.

19.1

Asenna jarrusatula paikoilleen ja kiinnitä se.



19.2

Käytä kuusiokoloavainta nro H7. Käytä momenttiavainta. Kiristä sitä 30 Nm vääntömomentilla.



20

Asenna jarrusatulan liikutappien pölysuojusten päällykset takaisin paikoilleen.



21

Asenna jarrukenkien pidikejousi paikoilleen. Käytä tasapäistä ruuvimeisseliä. Käytä pihtejä.



22

Käsittele jarrulevyn ja pyörän vanteen kosketuspinta. Käytä kuparitahnaa.



23

Puhdista jarrulevyn pinta. Käytä jarrunpuhdistusainetta.



AUTODOC suosittelee:

- Vaihto: jarrupalat – VAUXHALL COMBO TOUR Mk II (C) (F25). Odota muutama minuutti ruiskun levittämisen jälkeen.

24

Asenna pyörä.

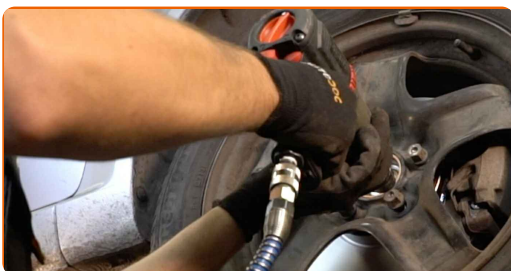


Vaihto: jarrupalat – VAUXHALL COMBO TOUR Mk II (C) (F25). Vinkki:

- Jotta vältät loukkaantumiset, pitele pyörää ylhäällä, kun ruuvaat kiinnityspultteja.

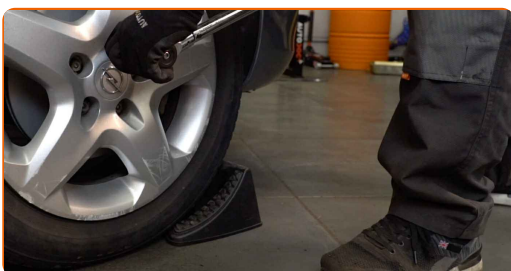
25

Ruuvaa pyöränpultit kiinni. Käytä vannehylsyä nro 17.



26

Laske auto ja kiristä pyörän pultit ristikkäin. Käytä vannehylsyä nro 17. Käytä momenttiavainta. Kiristä sitä 110 Nm vääntömomentilla.



27

Poista tunkit ja kiilat.



Vaihto: jarrupalat – VAUXHALL COMBO TOUR Mk II (C) (F25). AUTODOCin asiantuntijoiden vinkki:

- Tarkasta jarrunesteen määrä paisuntaäsäiliössä ja lisää sitä tarvittaessa.

28

Laita jarrunestesäiliön korkki kiinni. Sulje konepelti.

AUTODOC suosittelee:

- VAUXHALL COMBO TOUR Mk II (C) (F25) – Paina jarrupoljinta useita kertoja moottorin ollessa sammutettuna, kunnes tunnet vastustuksen kasvaneen.

HYVÄÄ TYÖTÄ! 

KATSO LISÄÄ OHJEITA

AUTODOC – LAADUKKAAT JA EDULLISET AUTONOSAT NETISTÄ

AUTODOC-MOBIILISOVELLUS: SAAT LOISTAVIA TARJOUKSIA
SAMALLA, KUN OSTELET KÄTEVÄSTI



SUURI VALIKOIMA VARAOSIA AUTOLLES!

JARRUPALAT: LAAJA VALIKOIMA

VASTUUVAPAAUS:

Dokumentti sisältää vain yleisiä suosituksia, joista voi olla apua vaihto- tai korjaustöissä. AUTODOC ei vastaa korjaus- ja vaihtotöiden yhteydessä väärinlaisen käytön tai annettujen tietojen vääryyden vuoksi tapahtuneista menetyksistä, loukkaantumisista eikä omaisuuden vaurioitumisesta.

AUTODOC ei vastaa näiden ohjeiden mahdollisista virheistä tai epäselvyyksistä. Tiedot on annettu yksinomaan informaatiotarkoituksessa eivätkä ne korvaa asiantuntijan neuvoja.

AUTODOC ei vastaa laitteiden, työkalujen eikä autonosten väärinlaisesta tai vaarallisesta käytöstä. AUTODOC kehottaa varovaisuuteen ja turvallisuusmääräysten noudattamiseen korjaus- ja vaihtotöissä. Muista: huonolaatuiset autonosat eivät takaa riittävää tieturvallisuutta.

© Copyright 2023 – Kaikki tämän verkkosivuston sisältö, etenkin tekstit, valokuvat ja grafiikat, on tekijänsuojan alaista. AUTODOC SE pidättää kaikki oikeudet, mukaan lukien kopiointi-, julkaisu-, muokaus- ja käännösoikeudet.