



Kuinka vaihtaa  
pyyhkijänsulat eteen  
**VAUXHALL INSIGNIA Mk**  
**I (A) StW**-autoon –  
vaihto-ohje

## SAMANKALTAISEN OHJEVIDEO



Tällä videolla näytetään samanlaisen auton osan vaihtotoimenpide toisessa ajoneuvossa

### **i Tärkeää!**

Näitä vaihtoon liittyviä ohjeita ei voida soveltaa:

VAUXHALL INSIGNIA Mk I (A) StW 2.0 CDTI, VAUXHALL INSIGNIA Mk I (A) StW 2.0 CDTI 4x4, VAUXHALL INSIGNIA Mk I (A) StW 1.4, VAUXHALL INSIGNIA Mk I (A) StW 2.0 Biturbo CDTI, VAUXHALL INSIGNIA Mk I (A) StW 2.0 Biturbo CDTI 4x4, VAUXHALL INSIGNIA Mk I (A) StW 1.8, VAUXHALL INSIGNIA Mk I (A) StW 2.0 Turbo, VAUXHALL INSIGNIA Mk I (A) StW 2.8 V6 Turbo, VAUXHALL INSIGNIA Mk I (A) StW 2.0 Turbo 4x4, VAUXHALL INSIGNIA Mk I (A) StW 1.6 Turbo, VAUXHALL INSIGNIA Mk I (A) StW 2.8 VXR, VAUXHALL INSIGNIA Mk I (A) StW 1.4 LPG, VAUXHALL INSIGNIA Mk I (A) StW 1.6 CDTI, VAUXHALL INSIGNIA Mk I (A) StW 1.6

Työvaiheet saattavat vaihdella hieman auton rakenteen perusteella.

Tämä opas on luotu perustuen samanlaisen auton osan vaihtotoimenpiteeseen ajoneuvossa: OPEL Meriva A (X03) 1.6 16V (E75)

## Vaihto: pyyhkijänsulat – VAUXHALL INSIGNIA Mk I (A) StW. Tarvitsemasi työkalut:

- Vaihda etu pyyhkijänsulat aina pareittain. Tällä tavalla saadaan varmistettua että tuulilasi puhdistuu tehokkaasti ja yhtenäisesti.
- Älä sekoita kuljettajan ja matkustajan puoleisia pyyhkijänsulkuja keskenään.
- Molemmat pyyhkijänsulat vaihdetaan samalla tavalla.
- Kaikki työvaiheet suoritetaan moottori sammutettuna.

## VAIHTO: PYYHKIJÄNSULAT – VAUXHALL INSIGNIA MK I (A) STW. SUOSITELTU VAIHEIDEN JÄRJESTYS:

1

Valmistele uudet tuulilasinpyyhkijät.



2

Vedä pyyhkijänvartta pois päinlasista kunnes se ei enää tule.



3

Paina klipsiä.



4

Irrota sulka pyyhkimen varresta.



Vaihto: pyyhkijänsulat – VAUXHALL INSIGNIA Mk I (A) StW. Vinkki:

- Kun vaihdat pyyhkimen sulkaa, varo ettei pyyhkimen varsi osu lasiin, koska varressa on jousi.

5

Asenna uusi pyyhkijän sulka ja paina varovaisesti pyyhkijän vartta lasia pitkin alaspäin.



Vaihto: pyyhkijänsulat – VAUXHALL INSIGNIA Mk I (A) StW. Ammatillaiset suosittelevat:

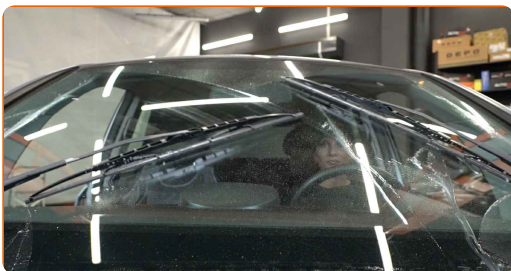
- Älä kosketa pyyhkijänsulkaa jotta niiden työpintojen grafiittipäällyste ei vaurioituisi.
- Varmista että pyyhkijänsulan kumi pysyy tiukasti kiinni lasissa koko matkan ajan.

6

Käynnistä sytytys.

7

Tarkasta pyyhkijöiden toiminta asennuksen jälkeen. Sulkien ei tulisi mennä ristiin tai pomppia tuulilasilla.



**HYVÄÄ TYÖTÄ!** 

**KATSO LISÄÄ OHJEITA**

## AUTODOC – LAADUKKAAT JA EDULLISET AUTONOSAT NETISTÄ

AUTODOC-MOBIILISOVELLUS: SAAT LOISTAVIA TARJOUKSIA  
SAMALLA, KUN OSTELET KÄTEVÄSTI



**+ AUTODOC**

GET IT ON  
**Google Play**

Download on the  
**App Store**

**Download**

**SUURI VALIKOIMA VARAOSIA AUTOLLES!**

**PYYHKIJÄNSULAT: LAAJA VALIKOIMA**

### **VASTUUVAPAAUS:**

Dokumentti sisältää vain yleisiä suosituksia, joista voi olla apua vaihto- tai korjaustöissä. AUTODOC ei vastaa korjaus- ja vaihtotöiden yhteydessä väärinlaisen käytön tai annettujen tietojen vääринymmärtämisen vuoksi tapahtuneista menetyksistä, loukkaantumisista eikä omaisuuden vaurioitumisesta.

AUTODOC ei vastaa näiden ohjeiden mahdollisista virheistä tai epäselvyyksistä. Tiedot on annettu yksinomaan informaatiotarkoituksessa eivätkä ne korvaa asiantuntijan neuvoja.

AUTODOC ei vastaa laitteiden, työkalujen eikä autonosten väärinlaisesta tai vaarallisesta käytöstä. AUTODOC kehottaa varovaisuuteen ja turvallisuusmääräysten noudattamiseen korjaus- ja vaihtotöissä. Muista: huonolaatuiset autonosat eivät takaa riittävää tieturvallisuutta.

© Copyright 2023 – Kaikki tämän verkkosivuston sisältö, etenkin tekstit, valokuvat ja grafiikat, on tekijänsuojan alaista. AUTODOC SE pidättää kaikki oikeudet, mukaan lukien kopiointi-, julkaisu-, muokaus- ja käännösoikeudet.