



Kuinka vaihtaa
moottoriöljy ja
öljynsuodatin **VAUXHALL**
Vectra Mk II (C) Farmari
(Z02)-autoon – vaihto-
ohje

SAMANKALTAISEN OHJEVIDEO



Tällä videolla näytetään samanlaisen auton osan vaihtotoimenpide toisessa ajoneuvossa

Tärkeää!

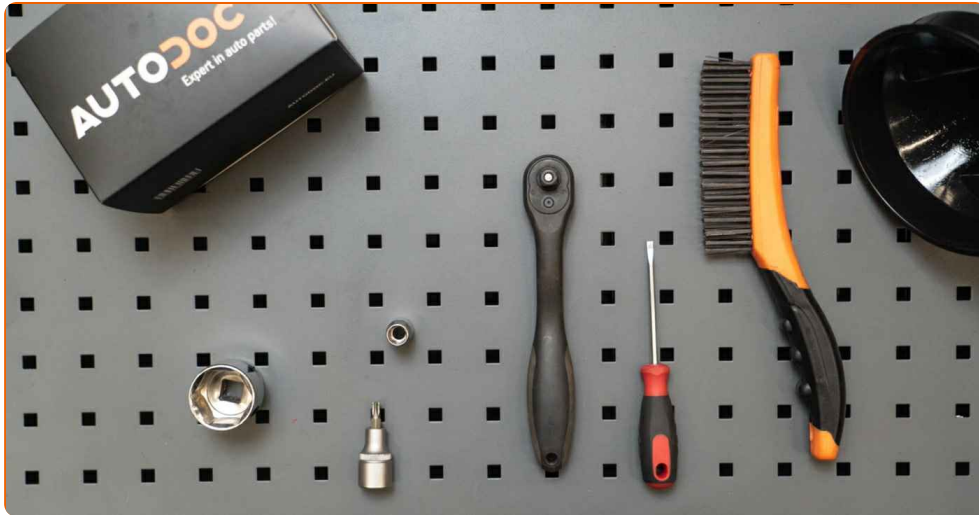
Näitä vaihtoon liittyviä ohjeita ei voida soveltaa:

VAUXHALL Vectra Mk II (C) Farmari (Z02) 2.0 DTI 16V, VAUXHALL Vectra Mk II (C) Farmari (Z02) 2.2 DTI 16V

Työvaiheet saattavat vaihdella hieman auton rakenteen perusteella.

Tämä opas on luotu perustuen samanlaisen auton osan vaihtotoimenpiteeseen ajoneuvossa: OPEL Zafira A (T98) 2.0 DI 16V (F75)

**VAIHTO: MOOTTORIÖLJY JA ÖLJYNSUODATIN –
VAUXHALL VECTRA MK II (C) FARMARI (Z02).
TARVITSEMASI TYÖKALUT:**



- Teräsharja
- Yleispuhdistussuihke
- Hylsyavain nro 36
- Torx-kärkihylsy T45
- Kiintolenkkiavain
- Momenttiavain
- Öljypohja
- Suppilo
- Tasapäinen Ruuvimeisseli
- Lokasuojan suojaapeite

Osta työkaluja

Vaihto: moottoriöljy ja öljynsuodatin – VAUXHALL Vectra Mk II (C) Farmari (Z02). AUTODOCin asiantuntijat suosittelevat:

- Vaihda öljynsuodatin aina, kun vaihdat moottoriöljyä.
- Käytä hanskoja välttääksesi kuumalle nesteelle altistumisen.
- Kaikki työvaiheet suoritetaan moottori sammutettuna.

VAIHTO: MOOTTORIÖLJY JA ÖLJYNSUODATIN – VAUXHALL VECTRA MK II (C) FARMARI (Z02). SUOSITELTU VAIHEIDEN JÄRJESTYS:

1 Avaa konepelti.

2 Käytä suojapeitettä suojaamaan auton maalipinta ja muoviset osat.

3 Irrota öljysäiliön korkki.



4 Nosta autoa käyttämällä autonostinta tai aseta se rasvamontun päälle.

Vaihto: moottoriöljy ja öljynsuodatin – VAUXHALL Vectra Mk II (C) Farmari (Z02). Vinkki:

- Ajoneuvon tulee olla tasaisella, ja jos se on kallistettuna, tyhjennystulpan tulee olla alimmassa kohdassa.
- Kaikki työvaiheet suoritetaan moottori sammutettuna.

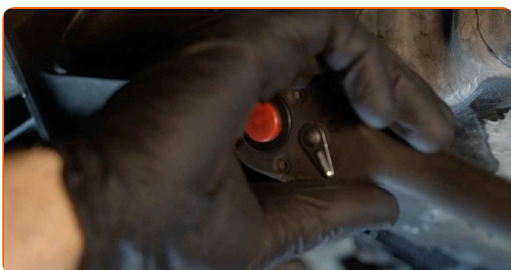
5 Laita vähintään 6-litrainen jäteöljyastia poistoaukon alle.



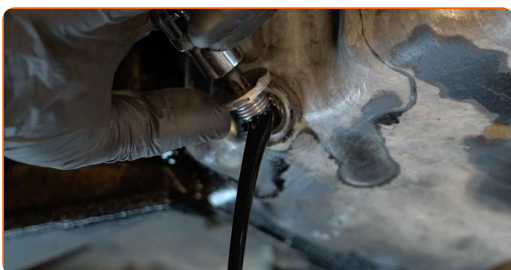
6 Puhdista öljynsuodattimen poistoaukon alue. Käytä teräsharjaa. Käytä yleispuhdistussprayta.



7 Irroita valumatulppa. Käytä Torx-avainta T45. Käytä kiintolenkkiavainta.



8 Valuta käytetty öljy pihalle.



Vaihto: moottoriöljy ja öljynsuodatin – VAUXHALL Vectra Mk II (C) Farmari (Z02). AUTODOC suosittelee:

- Ole varovainen! Öljy voi olla kuumaa.

9

Puhdista öljynsuodattimen kotelon korkki. Käytä yleispuhdistussprayta.



10

Irroita suodattimen kotelonkansi yhdessä vanhan suodattimen kanssa. Käytä hylsyä nro 36. Käytä kiintolenkkiavainta.



11

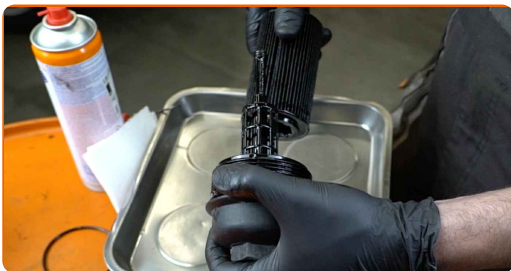
Laita vanha öljynsuodatin astiaan.



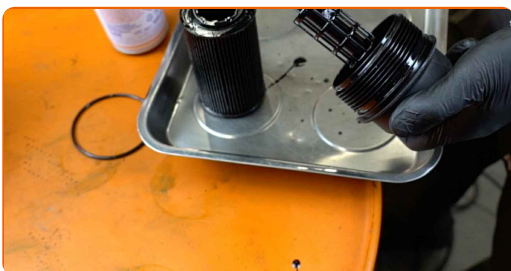
Vaihto: moottoriöljy ja öljynsuodatin – VAUXHALL Vectra Mk II (C) Farmari (Z02). AUTODOCin vinkki:

- Nosta astiaa ylös. Öljy valuu poistoaukosta heti, kun olet poistanut öljynsuodattimen.

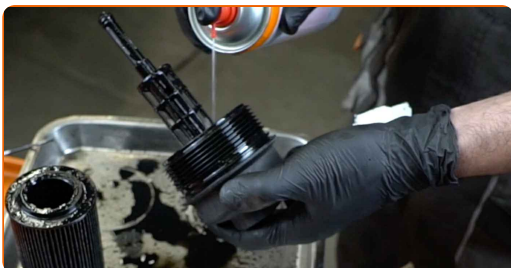
12 Irrota öljynsuodatin suodattimen kannesta.



13 Irrota öljynsuodattimen kotelon O-rengas. Käytä tasapäistä ruuvimeisseliä.

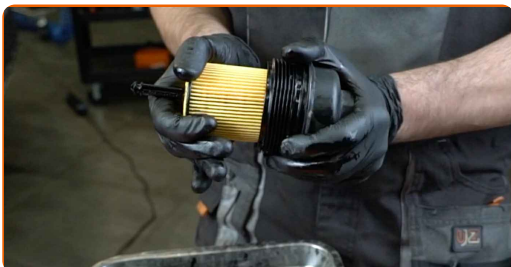


14 Puhdista öljynsuodattimen kotelon korkki. Käytä yleispuhdistussprayta.



15 Irrota öljynsuodattimen kotelon O-rengas. Käytä tasapäistä ruuvimeisseliä.

16 Asenna uudet O-renkaat ja uusi öljynsuodatin suodattimen kannessa oleviin asennuskohtiin.



Huomio!

- Pidä huoli, että asennat suodattimen oikein. Älä sekoita osan eri puolia.

17

Voitele uuden suodattimen kumitiiviste pienellä määrällä uutta öljyä.



18

Asenna uusi öljynsuodattimen kotelon suoja ja kiristä se Käytä hylsyä nro 36. Käytä momenttiavainta. Kiristä sitä 25 Nm vääntömomentilla.



AUTODOC suosittelee:

- Odota, kunnes öljy on valunut kokonaan poistoaukosta.

19

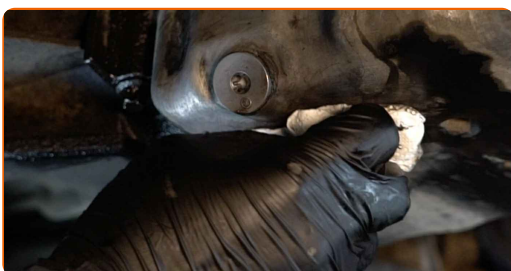
Puhdista öljynsuodattimen poistoaukon alue.



- 20 Ruuvaa uusi poistoaukon korkki kiinni ja kiristä se. Käytä Torx-avainta T45. Käytä momenttiavainta. Kiristä sitä 20 Nm vääntömomentilla.



- 21 Puhdista öljynsuodattimen poistoaukon alue. Käytä yleispuhdistussprayta.



- 22 Laske autoa.

- 23 Irroita öljynsuodattimen suojus.



- 24 Aseta suppilo.



25

Kaada moottoriin auton valmistajan suosittelema määrä uutta öljyä.



Vaihto: moottoriöljy ja öljynsuodatin – VAUXHALL Vectra Mk II (C) Farmari (Z02). AUTODOC suosittelee:

- Käytä valmistajan suosittelemaa öljyä.

26

Tarkista öljyn määrä öljytikulla. Lisää öljyä tarpeen vaatiessa.



Huomio!

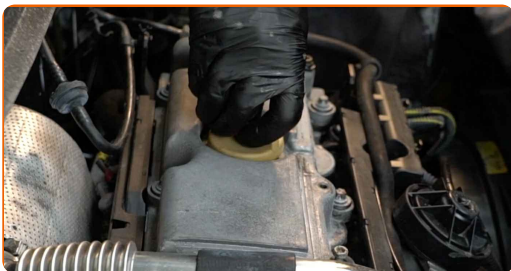
- Öljyn määrän on oltava minimi- ja maksimiarvojen välissä.

27

Asenna öljynsuodattimen suojus paikoilleen.

28

Kiristä öljysäiliön korkki.

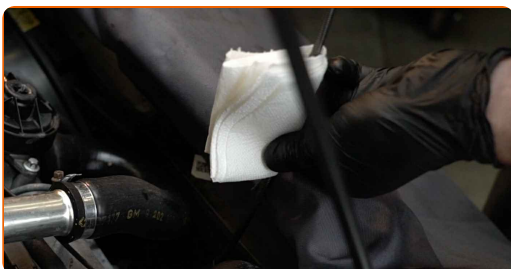


29

Käytä moottoria muutama minuutti. Kun öljynpaineen merkkivalo sammuu, sammuta moottori.

30

Tarkasta öljyntaso 5 minuuttia sammuttamisen jälkeen mittatikkua käyttäen, ja lisää öljyä tarvittaessa.



Huomio!

- Öljyn määrän on oltava minimi- ja maksimiarvojen välissä.
- Varmista, että öljysäiliön korkki on kunnolla kiinni.
- Tarkista, että poistoaukon kierretulppa ja öljynsuodattimen tiiviste ovat tiukasti kiinni. Kiristä niitä varovaisesti tarpeen vaatiessa.

31

Ota suojapeite pois.

32

Sulje konepelti.

Vaihto: moottoriöljy ja öljynsuodatin – VAUXHALL Vectra Mk II (C) Farmari (Z02). AUTODOCin asiantuntijoiden vinkki:

- Ota huomioon, että voitelujärjestelmän puutteellista öljynpainetta ilmaiseva öljynpaineen merkkivalo saattaa olla hieman normaalia pidempään päällä. Muutaman sekunnin kuluessa öljy kuitenkin täyttää kaikki kanavat ja merkkivalo sammuu.
- Suojele ympäristöä saasteilta viemällä käytetyt polttoainesuodattimet niille tarkoitettuihin kierrätyspisteisiin.

HYVÄÄ TYÖTÄ! 

KATSO LISÄÄ OHJEITA

AUTODOC – LAADUKKAAT JA EDULLISET AUTONOSAT NETISTÄ

AUTODOC-MOBIILISOVELLUS: SAAT LOISTAVIA TARJOUKSIA
SAMALLA, KUN OSTELET KÄTEVÄSTI



+ AUTODOC

GET IT ON
Google Play

Download on the
App Store

Download

SUURI VALIKOIMA VARAOSIA AUTOLLES!

ÖLJYNSUODATIN: LAAJA VALIKOIMA

VASTUUVAPAAUS:

Dokumentti sisältää vain yleisiä suosituksia, joista voi olla apua vaihto- tai korjaustöissä. AUTODOC ei vastaa korjaus- ja vaihtotöiden yhteydessä vääränlaisen käytön tai annettujen tietojen vääринymmärtämisen vuoksi tapahtuneista menetyksistä, loukkaantumisista eikä omaisuuden vaurioitumisesta.

AUTODOC ei vastaa näiden ohjeiden mahdollisista virheistä tai epäselvyyksistä. Tiedot on annettu yksinomaan informaatiotarkoituksessa eivätkä ne korvaa asiantuntijan neuvoja.

AUTODOC ei vastaa laitteiden, työkalujen eikä autonosten vääränlaisesta tai vaarallisesta käytöstä. AUTODOC kehottaa varovaisuuteen ja turvallisuusmääräysten noudattamiseen korjaus- ja vaihtotöissä. Muista: huonolaatuiset autonosat eivät takaa riittävää tieturvallisuutta.

© Copyright 2023 – Kaikki tämän verkkosivuston sisältö, etenkin tekstit, valokuvat ja grafiikat, on tekijänsuojan alaista. AUTODOC SE pidättää kaikki oikeudet, mukaan lukien kopiointi-, julkaisu-, muokaus- ja käännösoikeudet.