



Kuinka vaihtaa
raitisilmasuodatin
VOLVO C30 (533)-autoon
– vaihto-ohje

SAMANKALTAINEN OHJEVIDEO



Tällä videolla näytetään samanlaisen auton osan vaihtotoimenpide toisessa ajoneuvossa

📌 Tärkeää!

Näitä vaihtoon liittyviä ohjeita ei voida soveltaa:

VOLVO C30 (533) 1.6 D2, VOLVO C30 (533) 2.0 D3, VOLVO C30 (533) 2.0 D4, VOLVO C30 (533) 1.6, VOLVO C30 (533) 1.8, VOLVO C30 (533) 2.0, VOLVO C30 (533) 2.4 i, VOLVO C30 (533) 2.5 T5, VOLVO C30 (533) 1.6 D, VOLVO C30 (533) 2.0 D, VOLVO C30 (533) 2.4 D5, VOLVO C30 (533) 2.4 T5, VOLVO C30 (533) 1.8 FlexFuel, VOLVO C30 (533) 2.0 FlexFuel, VOLVO C30 (533) Electric

Työvaiheet saattavat vaihdella hieman auton rakenteen perusteella.

Tämä opas on luotu perustuen samanlaisen auton osan vaihtotoimenpiteeseen ajoneuvossa: VOLVO V50 (MW, 545) 1.6 D

VAIHTO: RAITISILMASUODATIN – VOLVO C30 (533).
TARVITSEMASI TYÖKALUT:



• Voimahylsy №10

• Kiintolenkkiavain

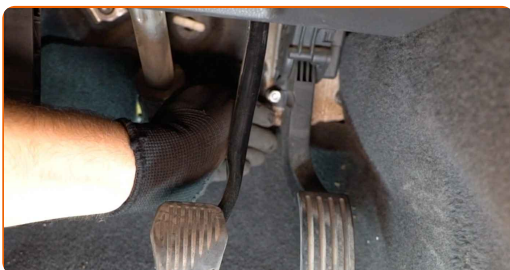
Osta työkaluja

Vaihto: raitisilmasuodatin – VOLVO C30 (533). AUTODOCin asiantuntijat suosittelevat:

- Vaihda sisäilmasuodatin vähintään kuuden kuukauden välein, alkukevällä ja syksyllä.
- Noudata aina osan valmistajan antamia ehtoja, suosituksia ja vaatimuksia.
- Jos matkustamon ilma kiertää tavallista huonommin, vaihda suodatin ennen normaalia vaihtoajankohtaa.
- Kaikki työvaiheet suoritetaan moottori sammutettuna.

VAIHTO: RAITISILMASUODATIN – VOLVO C30 (533). KÄYTÄ SEURAAVAA MENETELMÄÄ:

1 Ruuvaa irti kaasupolkimen kiinnike ja siirrä se sivuun. Käytä hylsyä nro 10. Käytä kiintolenkkiavainta.



2 Siirrä auton sisävuoraus sivuun.



3

Palauta auton sisävuoraus alkuperäiseen asentoonsa.



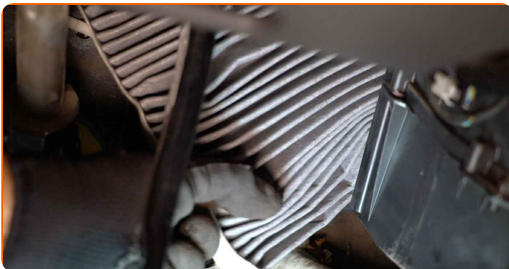
4

Irroita sisäilmansuodattimen kotelon suojus.



5

Irroita sisäilmansuodatin.



Vaihto: raitisilmasuodatin – VOLVO C30 (533). AUTODOCin asiantuntijoiden vinkki:

- Älä yritä puhdistaa ja uudelleen käyttää suodatinta- se vaikuttaa auton matkustamon ilmanpuhdistuksen tasoon merkittävästi.

6

Laita matkustamon suodattimen kotelo takaisin paikoilleen.



AUTODOC suosittelee:

- Vaihto: raitisilmasuodatin – VOLVO C30 (533). Varmista, että suodatinelementti on asetettu oikein. Vältä vääntymistä.
- Seuraa suodattimessa olevia ilmanvirtauksen suuntaa kuvaavia nuolia.
- Huomio! Käytä laadukkaita suodattimia – VOLVO C30 (533).

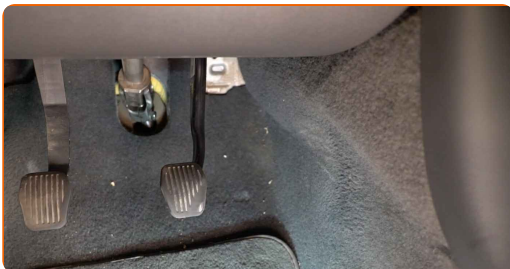
7

Asenna sisäilmasuodattimen kotelo suojuksella takaisin paikoilleen.



8

Palauta auton sisävuoraus alkuperäiseen asentoonsa.



9

Kiinnitä kaasupolkimen liitin.



10

Palauta kaasupoljin sen alkuperäiseen asentoon ja ruuvaa sen kiinnike kiinni. Käytä hylsyä nro 10.



11

Käynnistä sytytys.

12

Laita ilmastointijärjestelmä päälle. Tämä on välttämätöntä, että osa toimii varmasti oikein.

13

Sammuta sytytys.

HYVÄÄ TYÖTÄ! 

KATSO LISÄÄ OHJEITA

AUTODOC – LAADUKKAAT JA EDULLISET AUTONOSAT NETISTÄ

AUTODOC-MOBIILISOVELLUS: SAAT LOISTAVIA TARJOUKSIA
SAMALLA, KUN OSTELET KÄTEVÄSTI



AUTODOC+

GET IT ON
Google Play

Download on the
App Store

Download

SUURI VALIKOIMA VARAOSIA AUTOLLES!

RAITISILMASUODATIN: LAAJA VALIKOIMA

📄 VASTUUVAPAAUS:

Dokumentti sisältää vain yleisiä suosituksia, joista voi olla apua vaihto- tai korjaustöissä. AUTODOC ei vastaa korjaus- ja vaihtotöiden yhteydessä väärinlaisen käytön tai annettujen tietojen vääринymmärtämisen vuoksi tapahtuneista menetyksistä, loukkaantumisista eikä omaisuuden vaurioitumisesta.

AUTODOC ei vastaa näiden ohjeiden mahdollisista virheistä tai epäselvyyksistä. Tiedot on annettu yksinomaan informaatiotarkoituksessa eivätkä ne korvaa asiantuntijan neuvoja.

AUTODOC ei vastaa laitteiden, työkalujen eikä autonosien väärinlaisesta tai vaarallisesta käytöstä. AUTODOC kehottaa varovaisuuteen ja turvallisuusmääräysten noudattamiseen korjaus- ja vaihtotöissä. Muista: huonolaatuiset autonosat eivät takaa riittävää tieturvallisuutta.

© Copyright 2022 – Kaikki tämän verkkosivuston sisältö, etenkin tekstit, valokuvat ja grafiikat, on tekijänsuojan alaista. AUTODOC GmbH pidättää kaikki oikeudet, mukaan lukien kopiointi-, julkaisu-, muokaus- ja käännösoikeudet.