



Kuinka vaihtaa  
alapallonivel eteen  
**VOLVO S60 I (384)-**  
autoon – vaihto-ohje

## SAMANKALTAISEN OHJEVIDEO



Tällä videolla näytetään samanlaisen auton osan vaihtotoimenpide toisessa ajoneuvossa

### Tärkeää!

Näitä vaihtoon liittyviä ohjeita ei voida soveltaa:

VOLVO S60 I (384) 2.4, VOLVO S60 I (384) 2.4 T, VOLVO S60 I (384) 4.0 T5, VOLVO S60 I (384) 2.4 D5, VOLVO S60 I (384) 2.4 T AWD, VOLVO S60 I (384) 2.0 T, VOLVO S60 I (384) 2.4 Bifuel (CNG), VOLVO S60 I (384) 2.5 R T AWD, VOLVO S60 I (384) 2.4 D, VOLVO S60 I (384) 2.5 T, VOLVO S60 I (384) 2.5 T AWD, VOLVO S60 I (384) 2.4 T5, VOLVO S60 I (384) 2.3 T5, VOLVO S60 I (384) 2.4 Bifuel (LPG), VOLVO S60 I (384) 2.4 CDI

Työvaiheet saattavat vaihdella hieman auton rakenteen perusteella.

Tämä opas on luotu perustuen samanlaisen auton osan vaihtotoimenpiteeseen ajoneuvossa: VOLVO XC90 I (275) 2.4 D5

**VAIHTO: ALAPALLONIVEL – VOLVO S60 I (384).  
TARVITSEMASI TYÖKALUT:**



- Teräsharja
- WD-40-monitoimiaiaine
- Jarrunpuhdistusaine
- Kuparitähna
- Hylsyavain nro 13
- Hylsyavain nro 21
- Vannehylsy nro 19
- Kiintolenkkiavain
- Momenttiavain
- Sorkkarauta
- Vasara
- Tasataltta
- Kuminuija
- Pallonivelen ulosvedin
- Jarrukiila

**Osta työkaluja**

Vaihto: alapallonivel – VOLVO S60 I (384). Vinkki:

- Vaihtotoimenpide on identtinen vasemmalle ja oikealle pallonivelelle.
- Kaikki työvaiheet suoritetaan moottori sammutettuna.

## VAIHTO: ALAPALLONIVEL – VOLVO S60 I (384). SUORITA SEURAAVAT VAIHEET:

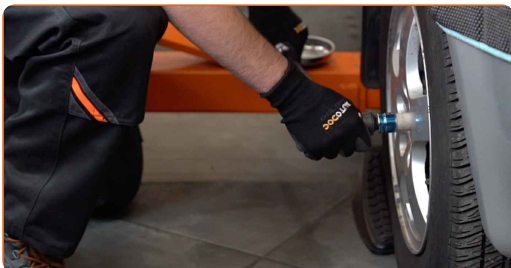
1

Tue pyörät kiiloilla.



2

Löysää pyörän asennuspultteja. Käytä vannehylsyä nro 19.



3

Nosta auton keula ylös ja tue se.

4

Ruuvaa pyöränpultit irti.



## AUTODOC suosittelee:

- Varoitus! Vammojen välttämiseksi pidä pyörää kiinni, kun ruuvaat kiinnityspultit irti. VOLVO S60 I (384)

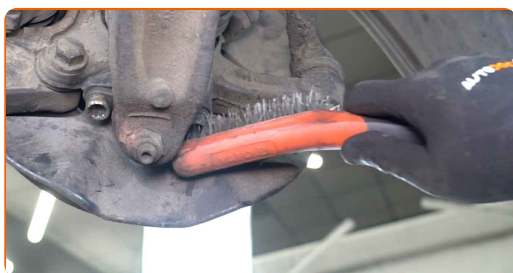
5

Irrota pyörä.



6

Puhdista tukivarren kaikki jouset. Käytä teräsharjaa. Levitä WD-40-monitoimiaminetta.



7

Ruuvaa irti kiinnikkeet, jotka kiinnittävät pallonivelen jousen ohjausvarteen. Käytä hylsyä nro 21. Käytä kiintolenkkiavainta.



8

Irroita pallonivelen kiinnikkeet olka-akselista. Käytä hylsyä nro 13. Käytä kiintolenkkiavainta.



9 Irrota kiinnitysruuvit.

10 Irroita pallonivel olka-akselista. Käytä metallille tarkoitettua tasatalttaa. Käytä vasaraa. Käytä sorkkarautaa.



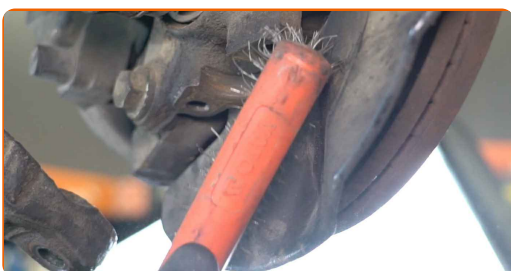
11 Irroita pallonivel tukivarresta. Käytä pallonivelen ulosvedintä.



12 Irroita pallonivel. Käytä sorkkarautaa.

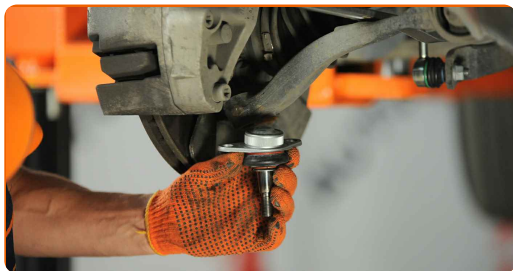


13 Puhdista pallonivelen asennuskohta. Käytä teräsharjaa. Levitä WD-40-monitoimiaminetta.



14

Asenna uusi pallonivel. Käytä sorkkarautaa.

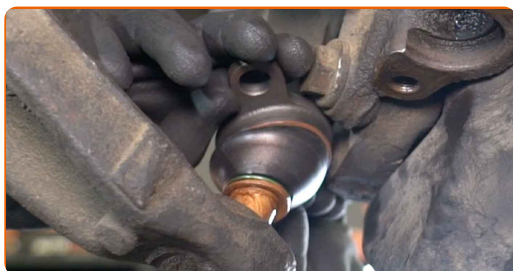


Vaihto: alapallonivel – VOLVO S60 I (384). Ammattilaiset suosittelevat:

- Varo ettet vaurioita pallonivelen suojusta.

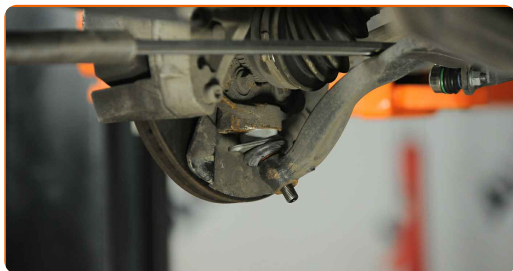
15

Liitä pallonivel ohjausvarteen. Käytä sorkkarautaa.



16

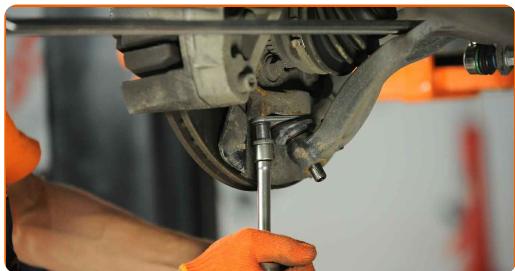
Kiinnitä pallonivel olka-akseliin. Käytä sorkkarautaa. Käytä kuminuijaa.



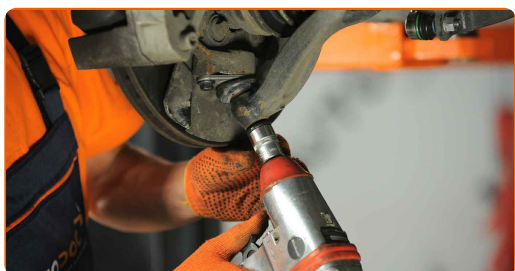
17

Asenna kiinnityspultit.

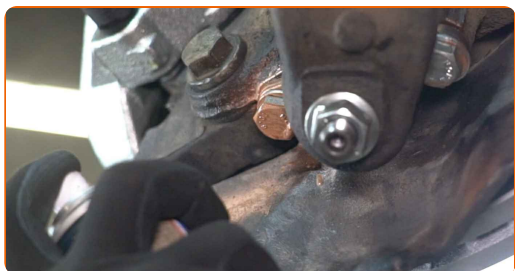
18 Kiristä pallonivelen kiinnikkeet. Käytä hylsyä nro 13. Käytä momenttiavainta. Kiristä sitä 50 Nm vääntömomentilla.



19 Kiristä pallonivelen ja tukivarren yhdistävät kiinnikkeet. Käytä hylsyä nro 21. Käytä momenttiavainta. Kiristä sitä 100 Nm vääntömomentilla.



20 Käsittele pallonivelen kiinnikkeet. Käytä kuparitahnaa.



21 Käsittele jarrulevyn ja pyörän vanteen kosketuspinta. Käytä kuparitahnaa.





22

Puhdista jarrulevyn pinta. Käytä jarrunpuhdistusainetta.



### AUTODOC suosittelee:

- Vaihto: alapallonivel – VOLVO S60 I (384). Odota muutama minuutti ruiskun levittämisen jälkeen.

23

Asenna pyörä.



### AUTODOC suosittelee:

- Varoitus! Vammojen välttämiseksi pidä pyörää kiinni, kun ruuvaat auton kiinnityspultit kiinni. VOLVO S60 I (384)

24

Ruuvaa pyöränpultit kiinni. Käytä vannehylsyä nro 19.



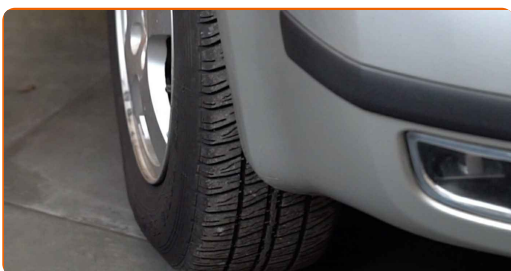
25

Laske auto ja kiristä pyörän pultit ristikkäin. Käytä vannehylsyä nro 19. Käytä momenttiavainta. Kiristä sitä 140 Nm vääntömomentilla.



26

Poista tunkit ja kiilat.



**HYVÄÄ TYÖTÄ!** 

**KATSO LISÄÄ OHJEITA**

## AUTODOC – LAADUKKAAT JA EDULLISET AUTONOSAT NETISTÄ

AUTODOC-MOBIILISOVELLUS: SAAT LOISTAVIA TARJOUKSIA  
SAMALLA, KUN OSTELET KÄTEVÄSTI



**+ AUTODOC**

GET IT ON  
**Google Play**

Download on the  
**App Store**

**Download**

**SUURI VALIKOIMA VARAOSIA AUTOLLES!**

**ALAPALLONIVEL: LAAJA VALIKOIMA**

### **VASTUUVAPAAUS:**

Dokumentti sisältää vain yleisiä suosituksia, joista voi olla apua vaihto- tai korjaustöissä. AUTODOC ei vastaa korjaus- ja vaihtotöiden yhteydessä väärinlaisen käytön tai annettujen tietojen väärintymmärtämisen vuoksi tapahtuneista menetyksistä, loukkaantumisista eikä omaisuuden vaurioitumisesta.

AUTODOC ei vastaa näiden ohjeiden mahdollisista virheistä tai epäselvyyksistä. Tiedot on annettu yksinomaan informaatiotarkoituksessa eivätkä ne korvaa asiantuntijan neuvoja.

AUTODOC ei vastaa laitteiden, työkalujen eikä autonosien väärinlaisesta tai vaarallisesta käytöstä. AUTODOC kehottaa varovaisuuteen ja turvallisuusmääräysten noudattamiseen korjaus- ja vaihtotöissä. Muista: huonolaatuiset autonosat eivät takaa riittävää tieturvallisuutta.

© Copyright 2023 – Kaikki tämän verkkosivuston sisältö, etenkin tekstit, valokuvat ja grafiikat, on tekijänsuojan alaista. AUTODOC SE pidättää kaikki oikeudet, mukaan lukien kopiointi-, julkaisu-, muokaus- ja käännösoikeudet.