



Kuinka vaihtaa jarrulevyt  
taakse **VOLVO S60 I**  
**(384)**-autoon – vaihto-  
ohje

## SAMANKALTAISEN OHJEVIDEO



Tällä videolla näytetään samanlaisen auton osan vaihtotoimenpide toisessa ajoneuvossa

### Tärkeää!

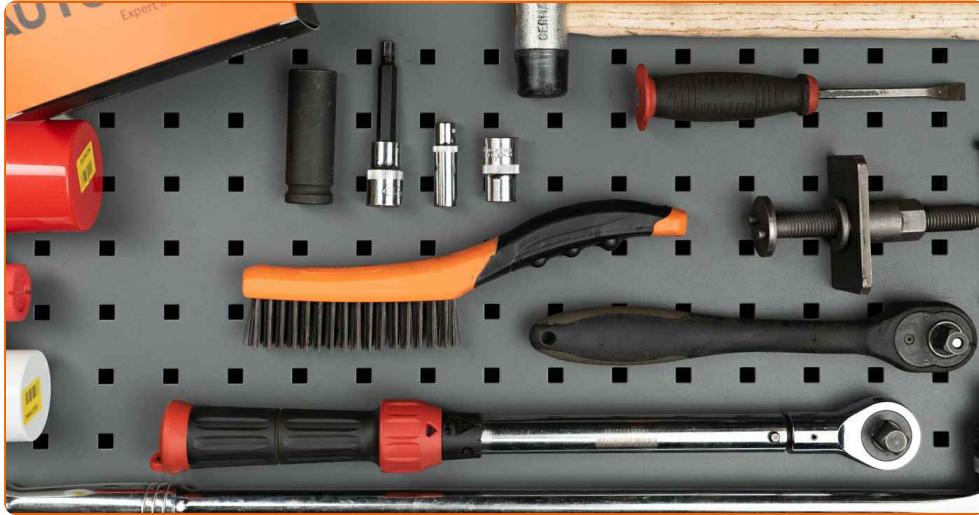
Näitä vaihtoon liittyviä ohjeita ei voida soveltaa:

VOLVO S60 I (384) 2.4, VOLVO S60 I (384) 2.4 T, VOLVO S60 I (384) 4.0 T5, VOLVO S60 I (384) 2.4 D5, VOLVO S60 I (384) 2.4 T AWD, VOLVO S60 I (384) 2.0 T, VOLVO S60 I (384) 2.4 Bifuel (CNG), VOLVO S60 I (384) 2.4 D, VOLVO S60 I (384) 2.5 T, VOLVO S60 I (384) 2.5 T AWD, VOLVO S60 I (384) 2.4 T5, VOLVO S60 I (384) 2.3 T5, VOLVO S60 I (384) 2.4 Bifuel (LPG), VOLVO S60 I (384) 2.4 CDI

Työvaiheet saattavat vaihdella hieman auton rakenteen perusteella.

Tämä opas on luotu perustuen samanlaisen auton osan vaihtotoimenpiteeseen ajoneuvossa: VOLVO V70 II (285) 2.0 T

**VAIHTO: JARRULEVYT – VOLVO S60 I (384). LUETTELO  
TARVITTAVISTA TYÖKALUISTA:**



- Teräsharja
- WD-40-monitoimiaine
- Jarrunpuhdistusaine
- Kuparitamna
- Kuusiokolokärki nro H7
- Voimahylsy №10
- Voimahylsy №13
- Vannehylsy nro 19
- Jarrusatulan männän kääntötyökalu
- Kiintolenkkiavain
- Momenttiavain
- Kierreleuan väännin
- Kuminuija
- Sorkkarauta
- Jarrukiila

**Osta työkaluja**

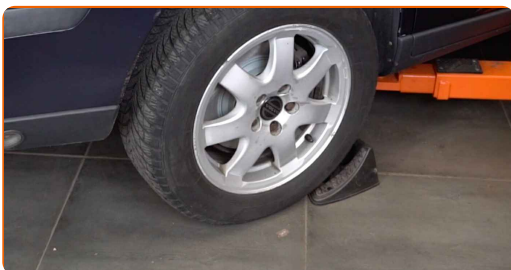
### Vaihto: jarrulevyt – VOLVO S60 I (384). AUTODOCin asiantuntijoiden vinkki:

- Vaihda jarrulevyt VOLVO S60 I (384) autoon aina pareittain akselia kohden osien kunnosta huolimatta. Tällä tavalla jarrutuksen tasaisuus saadaan varmistettua.
- Saman akselin molemmat jarrulevyt vaihdetaan samalla tavalla.
- Vaihda jarrulevyjä vaihdettaessa aina myös jarrupalat.
- Huom! Kaikki työ VOLVO S60 I (384) -auton parissa – tulee tehdä moottorin ollessa sammutettuna.

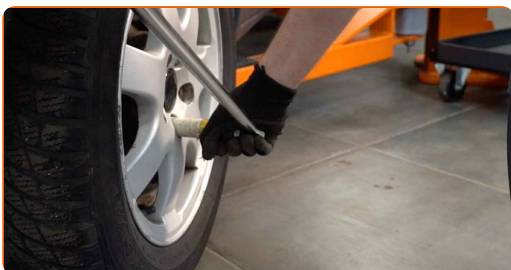
## SUORITA VAIHTAMINEN SEURAAVASSA JÄRJESTYKSESSÄ:

1 Avaa konepelti. Irrota jarrunestesäiliön korkki.

2 Tue pyörät kiiloilla.



3 Löysää pyörän asennuspultteja. Käytä vannehylsyä nro 19.



4 Nosta auton perä ylös ja tue se.

5 Ruuvaa pyöränpultit irti.



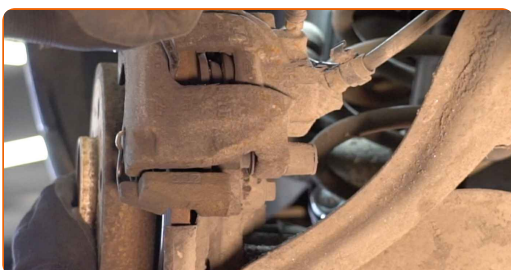
**AUTODOC suosittelee:**

- Varoitus! Vammojen välttämiseksi pidä pyörää kiinni, kun ruuvaat kiinnityspultit irti. VOLVO S60 I (384)

6 Irrota pyörä.

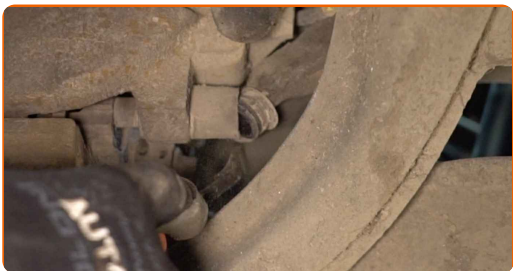


7 Avaa jarrupalat. Käytä sorkkarautaa.



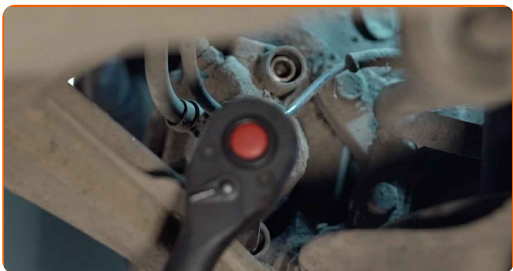
8

Irroita jarrusatulan liikutappien pölysuojusten päällykset. Käytä sorkkarautaa.



9

Irroita jarrusatulan kiinnikkeet. Käytä kuusiokoloavainta nro H7. Käytä kiintolenkkiavainta.



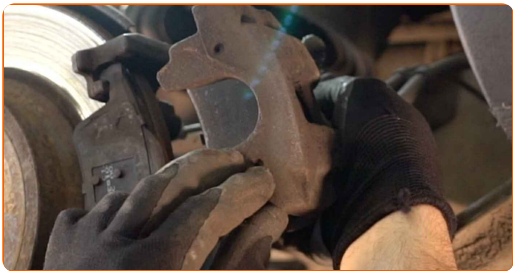
10

Irrota jarrusatulan pidäinjousi. Käytä sorkkarautaa.



11

Irroita jarrusatula.

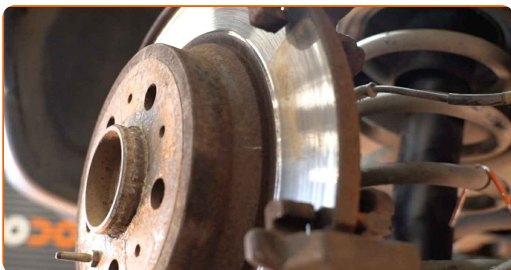


### Vaihto: jarrulevyt – VOLVO S60 I (384). AUTODOCin asiantuntijoiden vinkki:

- Sido jarrusatula kiinni jousitukseen tai autonoriin johdon avulla ilman että jarruletkut irtoavat jarrujärjestelmän paineenlaskun välttämiseksi.
- Varmista että jarrusatula ei roiku jarruletkussa.
- Älä koskaan paina jarrupoljinta jarrusatulan irroittamisen jälkeen. Tämä voi johtaa männän putoamiseen pois jarrusylinteristä, ja tämä puolestaan jarrunestevuotoihin ja paineenmenetykseen järjestelmässä.
- Tarkista jarrusatulan tuki, jarrusatulan liukutapit ja liukutappien kumit. Puhdista ne. Vaihda ne tarpeen vaatiessa.

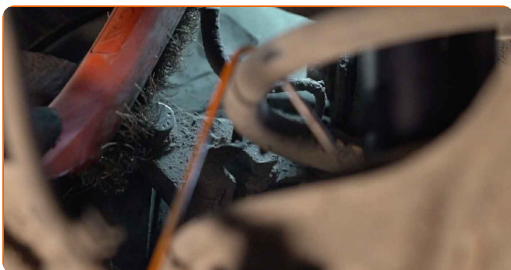
12

Irraita jarrupalat. Käytä sorkkarautaa.

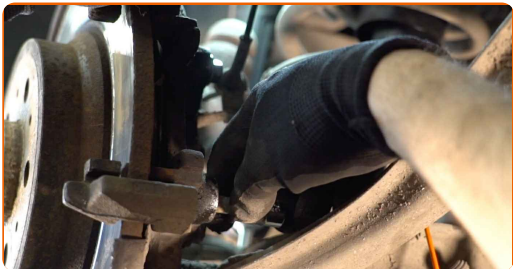


13

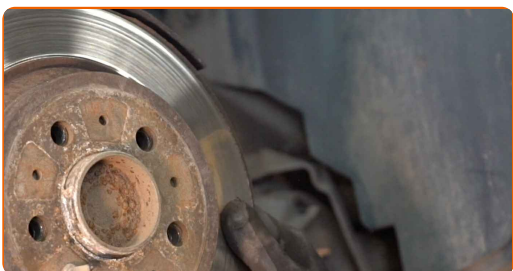
Puhdista jarrusatulan kannakkeen kiinnikkeet. Käytä teräsharjaa. Levitä WD-40-monitoimiaiainetta.



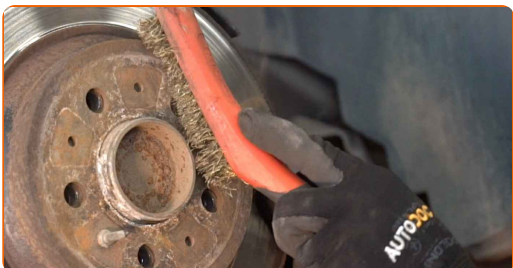
14 Irroita jarrusatulan kiinnikkeet. Käytä hylsyä nro 13. Käytä kierreleuan väännintä. Käytä kiintolenkkiavainta.



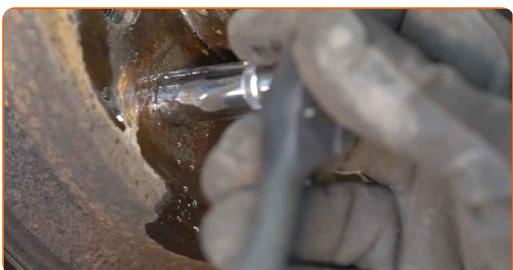
15 Irroita jarrusatulan kehikko.



16 Puhdista jarrulevyn pinta. Käytä teräsharjaa. Levitä WD-40-monitoimiainetta.

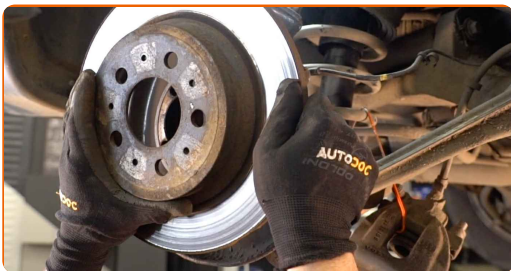


17 Irroita jarrulevyn kiinnikkeet. Käytä hylsyä nro 10. Käytä kiintolenkkiavainta.





18 Irroita jarrulevyt.



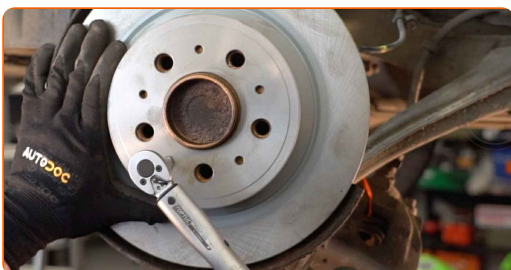
19 Puhdista pyörännapa. Käytä teräsharjaa. Käsittele kontaktipinta. Käytä kuparitahnaa.



20 Asenna jarrulevyt.

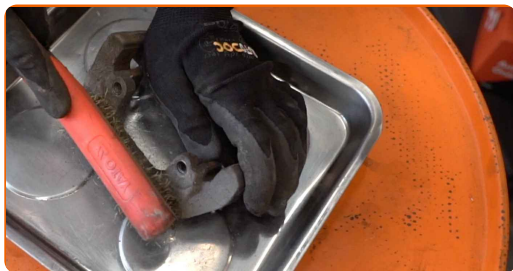


21 Kiristä jarrulevyn kiinnikkeet. Käytä hylsyä nro 10. Käytä momenttiavainta. Kiristä sitä 9 Nm vääntömomentilla.



22

Puhdista jarrusatulan kehikko liasta ja pölystä. Käytä teräsharjaa. Käytä jarrunpuhdistusainetta.

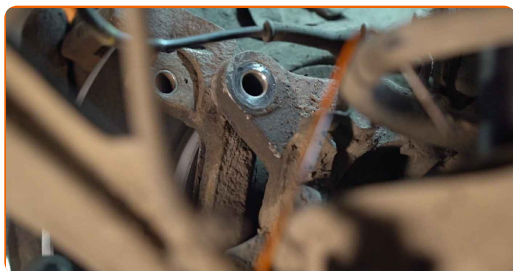


### AUTODOC suosittelee:

- Vaihto: jarrulevyt – VOLVO S60 I (384). Odota muutama minuutti ruiskun levittämisen jälkeen.

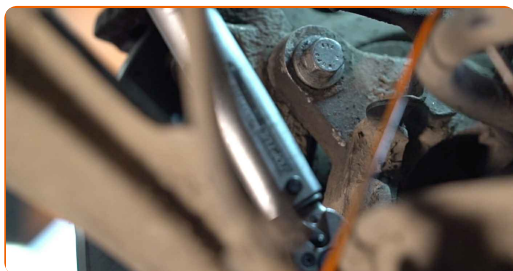
23

Asenna jarrusatulan kehikko paikoilleen.



24

Kiinnitä jarrusatulan kehikko. Käytä hylsyä nro 13. Käytä momenttiavainta. Kiristä sitä 60 Nm vääntömomentilla.



25

Käsittele jarrusatulan mäntä. Käytä jarrunpuhdistusainetta.



Vaihto: jarrulevyt – VOLVO S60 I (384). AUTODOCin vinkki:

- Kun olet levittänyt aineen, odota muutama minuutti.

26

Paina jarrusatulan mäntä sisään. Käytä jarrusatulan männän kääntötyökalua.

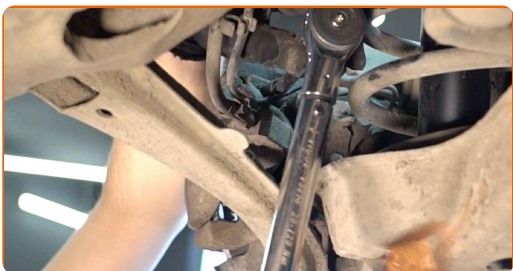


27

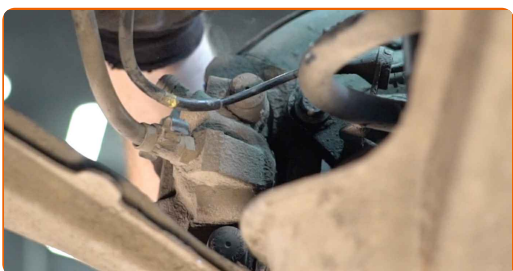
Asenna jarrupalat.



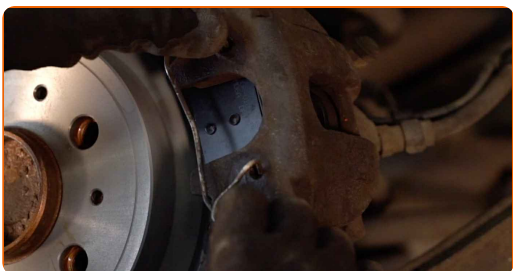
- 28 Asenna jarrusatula paikoilleen ja kiinnitä se. Käytä kuusiokoloavainta nro H7. Käytä momenttiavainta. Kiristä sitä 30 Nm vääntömomentilla.



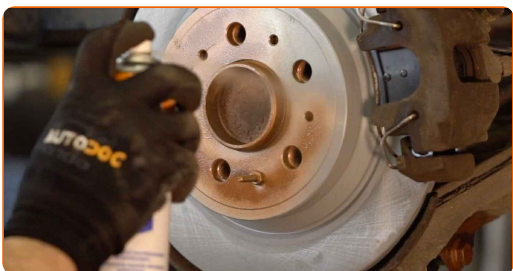
- 29 Asenna jarrusatulan liukutappien pölysuojusten päällykset takaisin paikoilleen.



- 30 Asenna jarrukenkien pidikejousi paikoilleen. Käytä kuminuijaa. Käytä sorkkarautaa.



- 31 Käsittele jarrulevyn ja pyörän vanteen kosketuspinta. Käytä kuparitahnaa.



32

Puhdista jarrulevyn pinta. Käytä jarrunpuhdistusainetta.

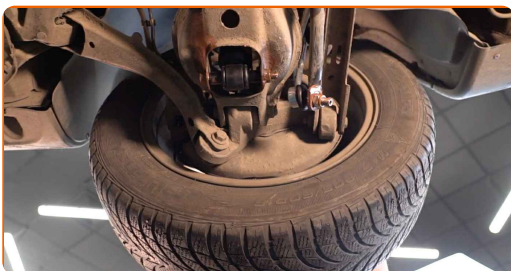


### AUTODOC suosittelee:

- Vaihto: jarrulevyt – VOLVO S60 I (384). Odota muutama minuutti ruiskun levittämisen jälkeen.

33

Asenna pyörä.

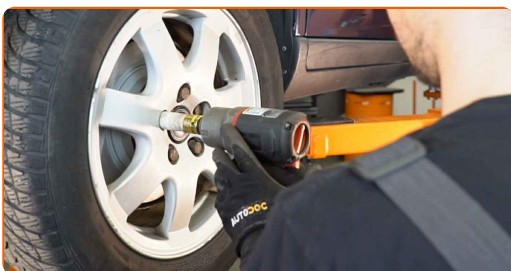


### AUTODOC suosittelee:

- Varoitus! Vammojen välttämiseksi pidä pyörää kiinni, kun ruuvaat auton kiinnityspultit kiinni. VOLVO S60 I (384)

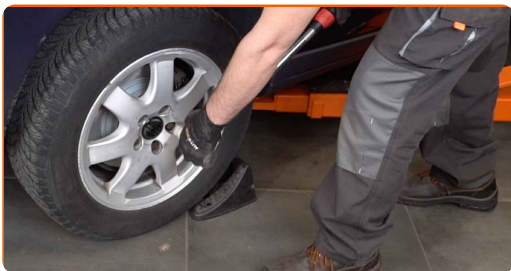
34

Ruuvaa pyöränpultit kiinni. Käytä vannehylsyä nro 19.



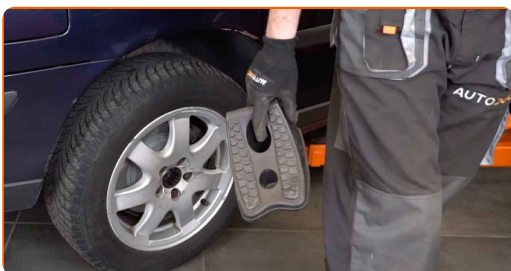
35

Laske auto ja kiristä pyörän pultit ristikkäin. Käytä momenttiavainta. Kiristä sitä 140 Nm vääntömomentilla.



36

Poista tunkit ja kiilat.



Vaihto: jarrulevyt – VOLVO S60 I (384). AUTODOCin asiantuntijoiden vinkki:

- Paina jarrupoljinta useita kertoja moottorin ollessa pois päältä, kunnes tunnet merkittävän vastukse.
- Tarkasta jarrunesteen määrä paisuntaäsäiliössä ja lisää sitä tarvittaessa.

37

Laita jarrunestesäiliön korkki kiinni. Sulje konepelti.

**HYVÄÄ TYÖTÄ!** 

**KATSO LISÄÄ OHJEITA**

## AUTODOC – LAADUKKAAT JA EDULLISET AUTONOSAT NETISTÄ

AUTODOC-MOBIILISOVELLUS: SAAT LOISTAVIA TARJOUKSIA  
SAMALLA, KUN OSTELET KÄTEVÄSTI



**SUURI VALIKOIMA VARAOSIA AUTOLLES!**

**JARRULEVYT: LAAJA VALIKOIMA**

### **VASTUUVAPAAUS:**

Dokumentti sisältää vain yleisiä suosituksia, joista voi olla apua vaihto- tai korjaustöissä. AUTODOC ei vastaa korjaus- ja vaihtotöiden yhteydessä väärinlaisen käytön tai annettujen tietojen väärintymmärtämisen vuoksi tapahtuneista menetyksistä, loukkaantumisista eikä omaisuuden vaurioitumisesta.

AUTODOC ei vastaa näiden ohjeiden mahdollisista virheistä tai epäselvyyksistä. Tiedot on annettu yksinomaan informaatiotarkoituksessa eivätkä ne korvaa asiantuntijan neuvoja.

AUTODOC ei vastaa laitteiden, työkalujen eikä autonosten väärinlaisesta tai vaarallisesta käytöstä. AUTODOC kehottaa varovaisuuteen ja turvallisuusmääräysten noudattamiseen korjaus- ja vaihtotöissä. Muista: huonolaatuiset autonosat eivät takaa riittävää tieturvallisuutta.

© Copyright 2023 – Kaikki tämän verkkosivuston sisältö, etenkin tekstit, valokuvat ja grafiikat, on tekijänsuojan alaista. AUTODOC SE pidättää kaikki oikeudet, mukaan lukien kopiointi-, julkaisu-, muokaus- ja käännösoikeudet.