



Kuinka vaihtaa  
raitisilmasuodatin  
**VOLVO S60 I (384)-**  
autoon – vaihto-ohje

## SAMANKALTAINEN OHJEVIDEO



Tällä videolla näytetään samanlaisen auton osan vaihtotoimenpide toisessa ajoneuvossa

### Tärkeää!

Näitä vaihtoon liittyviä ohjeita ei voida soveltaa:

VOLVO S60 I (384) 2.4, VOLVO S60 I (384) 2.4 T, VOLVO S60 I (384) 4.0 T5, VOLVO S60 I (384) 2.4 D5, VOLVO S60 I (384) 2.4 T AWD, VOLVO S60 I (384) 2.0 T, VOLVO S60 I (384) 2.4 Bifuel (CNG), VOLVO S60 I (384) 2.5 R T AWD, VOLVO S60 I (384) 2.4 D, VOLVO S60 I (384) 2.5 T, VOLVO S60 I (384) 2.5 T AWD, VOLVO S60 I (384) 2.4 T5, VOLVO S60 I (384) 2.3 T5, VOLVO S60 I (384) 2.4 Bifuel (LPG), VOLVO S60 I (384) 2.4 CDI

Työvaiheet saattavat vaihdella hieman auton rakenteen perusteella.

Tämä opas on luotu perustuen samanlaisen auton osan vaihtotoimenpiteeseen ajoneuvossa: VOLVO V70 II (285) 2.0 T

VAIHTO: RAITISILMASUODATIN – VOLVO S60 I (384).  
TARVITSEMASI TYÖKALUT:



- Torx-kärkihylysy T20
- Philips-ruuvimeisseli
- Kiintolenkkiavain
- Muovinen verhoilun irrotustyökalu

[Osta työkaluja](#)

Vaihto: raitisilmasuodatin – VOLVO S60 I (384). AUTODOCin asiantuntijat suosittelevat:

- Vaihda sisäilmansuodatin vähintään kuuden kuukauden välein, alkukevällä ja syksyllä.
- Noudata aina osan valmistajan antamia ehtoja, suosituksia ja vaatimuksia.
- Jos matkustamon ilma kiertää tavallista huonommin, vaihda suodatin ennen normaalia vaihtoajankohtaa.
- Huom! Kaikki työ VOLVO S60 I (384) -auton parissa – tulee tehdä moottorin ollessa sammutettuna.

## SUORITA VAIHTAMINEN SEURAAVASSA JÄRJESTYKSESSÄ:

1

Siirrä matkustajanistuin kokonaan taakse.



2

Ruuvaa irti matkustajan puolella olevan potkupaneelin kiinnikkeet. Käytä Phillips-ruuvimeisseliä.



3

Irroita hanskalokeron alla oleva suojus. Käytä muovista verhoilun irrotustyökalua.



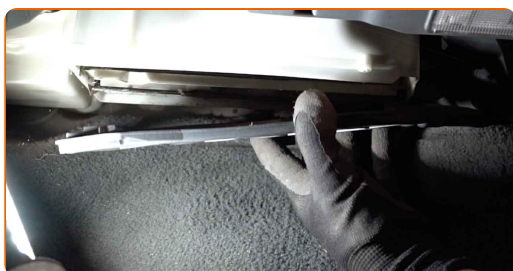
4

Kierrä matkustamon ilmansuodattimen suojakotelon kiinnikkeet auki. Käytä Torx-avainta T20. Käytä kiintolenkkiavainta.



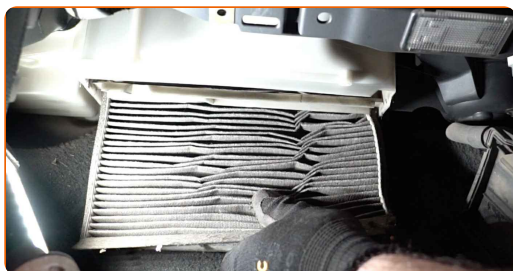
5

Irroita sisäilmansuodattimen kotelon suojus.



6

Irroita sisäilmansuodatin.

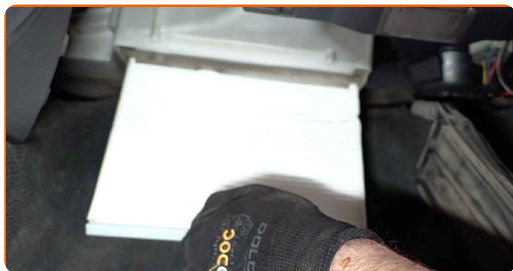


Vaihto: raitisilmasuodatin – VOLVO S60 I (384). Vinkki:

- Älä yritä puhdistaa ja uudelleen käyttää suodatinta- se vaikuttaa auton matkustamon ilmanpuhdistuksen tasoon merkittävästi.

7

Laita matkustamon suodattimen kotelo takaisin paikoilleen.

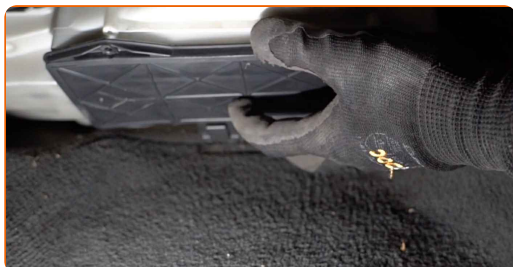


Vaihto: raitisilmasuodatin – VOLVO S60 I (384). AUTODOCin asiantuntijoiden vinkki:

- Tarkasta että suodatin on oikeassa asennossa. Varmista että se ei ole vinossa
- Seuraa suodattimessa olevia ilmanvirtauksen suuntaa kuvaavia nuolia.
- VOLVO S60 I (384) – On tärkeää käyttää vain korkealaatuisia suodattimia.

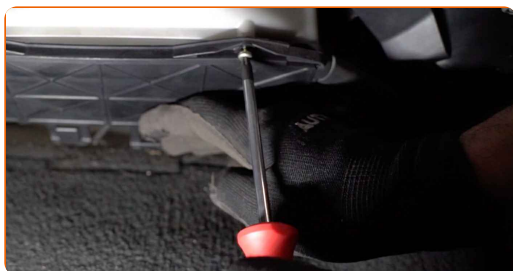
8

Asenna sisäansuodattimen kotelon suojus takaisin paikoilleen.



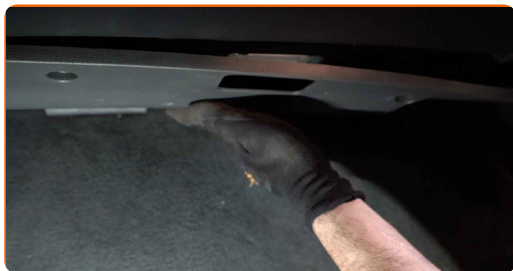
9

Ruuvaa kiinnikkeet matkustamon ilmansuodattimen suojakoteloon. Käytä Torx-avainta T20. Käytä kiintolenkkiavainta.



10

Asenna ja kiinnitä hanskalokeron alapuolen suojus paikoilleen.



### AUTODOC suosittelee:

- Vaihto: raitisilmasuodatin – VOLVO S60 I (384). Älä käytä liikaa voimaa asennuksen aikana. Tämä voi vahingoittaa kiinnikkeitä.

11

Ruuvaa kiinni matkustajan puolella olevan potkupaneelin kiinnikkeet. Käytä Phillips-ruuvimeisseliä.



12

Laita matkustajanistuin takaisin alkuperäiseen asentoonsa.



13

Käynnistä sytytys.

14

Laita ilmastointijärjestelmä päälle. Tämä on välttämätöntä, että osa toimii varmasti oikein.

15

Sammuta sytytys.

**HYVÄÄ TYÖTÄ!** 

**KATSO LISÄÄ OHJEITA**



## AUTODOC – LAADUKKAAT JA EDULLISET AUTONOSAT NETISTÄ

AUTODOC-MOBIILISOVELLUS: SAAT LOISTAVIA TARJOUKSIA SAMALLA, KUN OSTELET KÄTEVÄSTI



**SUURI VALIKOIMA VARAOSIA AUTOLLES!**

**RAITISILMASUODATIN: LAAJA VALIKOIMA**

### **VASTUUVAPAAUS:**

Dokumentti sisältää vain yleisiä suosituksia, joista voi olla apua vaihto- tai korjaustöissä. AUTODOC ei vastaa korjaus- ja vaihtotöiden yhteydessä väärinlaisen käytön tai annettujen tietojen vääринymmärtämisen vuoksi tapahtuneista menetyksistä, loukkaantumisista eikä omaisuuden vaurioitumisesta.

AUTODOC ei vastaa näiden ohjeiden mahdollisista virheistä tai epäselvyyksistä. Tiedot on annettu yksinomaan informaatiotarkoituksessa eivätkä ne korvaa asiantuntijan neuvoja.

AUTODOC ei vastaa laitteiden, työkalujen eikä autonosten väärinlaisesta tai vaarallisesta käytöstä. AUTODOC kehottaa varovaisuuteen ja turvallisuusmääräysten noudattamiseen korjaus- ja vaihtotöissä. Muista: huonolaatuiset autonosat eivät takaa riittävää tieturvallisuutta.

© Copyright 2023 – Kaikki tämän verkkosivuston sisältö, etenkin tekstit, valokuvat ja grafiikat, on tekijänsuojan alaista. AUTODOC SE pidättää kaikki oikeudet, mukaan lukien kopiointi-, julkaisu-, muokaus- ja käännösoikeudet.