



Kuinka vaihtaa  
polttoainesuodatin  
**VOLVO XC70 II Farmari**  
**(136)**-autoon – vaihto-  
ohje

## SAMANKALTAISEN OHJEVIDEO



Tällä videolla näytetään samanlaisen auton osan vaihtotoimenpide toisessa ajoneuvossa

### Tärkeää!

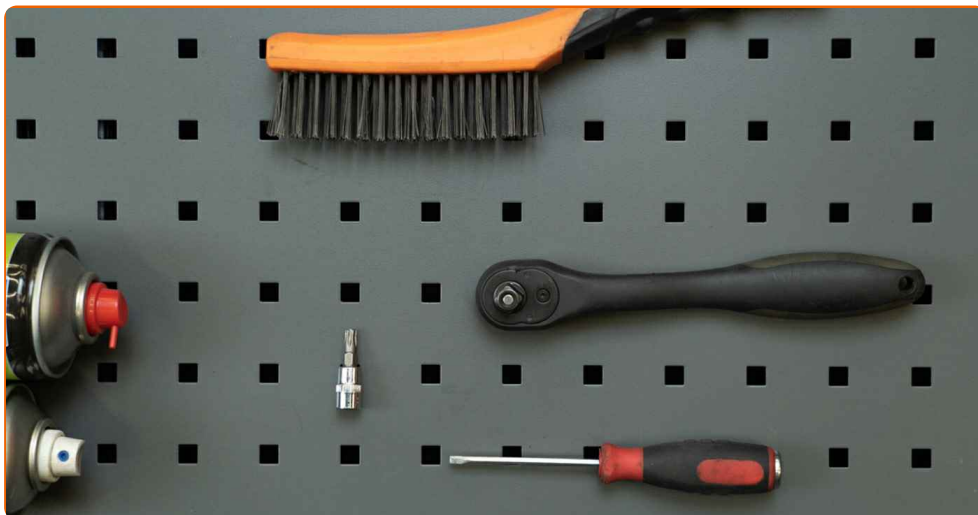
Näitä vaihtoon liittyviä ohjeita ei voida soveltaa:

VOLVO XC70 II Farmari (136) 3.0 T6 AWD, VOLVO XC70 II Farmari (136) 2.0 T5, VOLVO XC70 II Farmari (136) 2.5 T5, VOLVO XC70 II Farmari (136) T6 AWD, VOLVO XC70 II Farmari (136) T6 Polestar AWD

Työvaiheet saattavat vaihdella hieman auton rakenteen perusteella.

Tämä opas on luotu perustuen samanlaisen auton osan vaihtotoimenpiteeseen ajoneuvossa: VOLVO V70 III (135) 2.0 FlexiFuel

VAIHTO: POLTTOAINESUODATIN – VOLVO XC70 II  
FARMARI (136). TARVITSEMASI TYÖKALUT:



- Teräsharja
- WD-40-monitoimiaiaine
- Yleispuhdistussuihke
- Torx-kärkiyhlysy T30
- Kiintolenkkiavain
- Tasapäinen ruuvimeisseli
- Nestesäiliö

[Osta työkaluja](#)

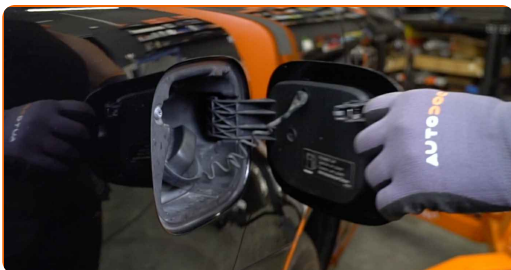
Vaihto: polttoainesuodatin – VOLVO XC70 II Farmari (136). AUTODOCin asiantuntijoiden vinkki:

- Varmista että työtila on ilmastoitu riittävän tehokkaasti. Polttoainehöyryt ovat myrkyllisiä.
- Huom! Kaikki työ VOLVO XC70 II Farmari (136) -auton parissa – tulee tehdä moottorin ollessa sammutettuna.

## SUORITA VAIHTAMINEN SEURAAVASSA JÄRJESTYKSESSÄ:

1

Avaa tankin luukku.



2

Kierrä polttoainesäiliön korkki irti.



3

Nosta autoa käyttämällä autonostinta tai aseta se rasvamontun päälle.

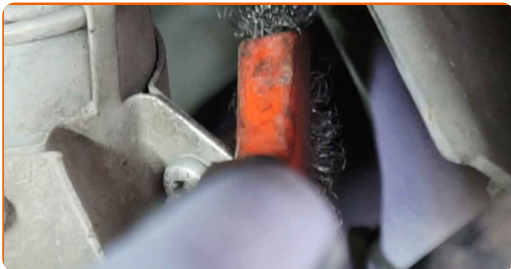
4

Ota valmiiksi säiliö nesteitä varten esille.



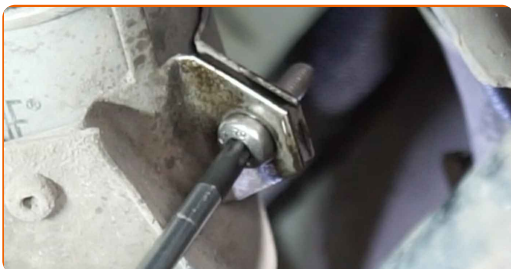
5

Puhdista polttoainesuodattimen kiinnike. Käytä teräsharjaa. Levitä WD-40-monitoimiaminettä.



6

Löysää polttoainesuodattimen kiinnikkeet. Käytä Torx-avainta T30. Käytä kiintolenkkiavainta.



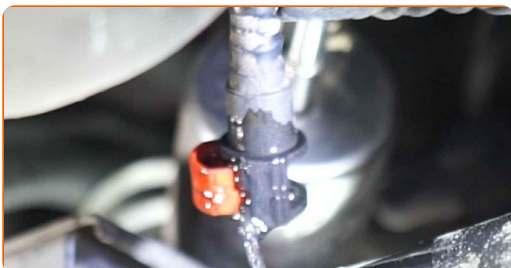
7

Puhdista polttoaineen syöttöputkien kiinnikkeet. Käytä yleispuhdistussprayta.



8

Irrota polttoaineen syöttöputket polttoainesuodattimesta. Käytä tasapäistä ruuvimeisseliä.

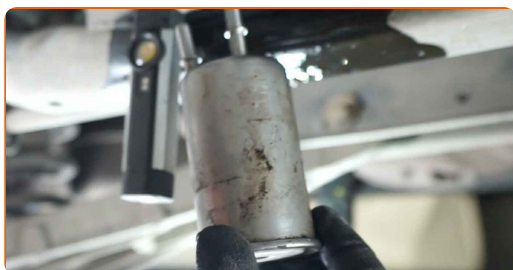


Vaihto: polttoainesuodatin – VOLVO XC70 II Farmari (136). AUTODOC suosittelee:

- Ole varovainen. Polttoainetta voi valua suodattimen kotelosta ja letkuista.

9

Irrota polttoainesuodatin.



10

Puhdista polttoaineputket. Käytä yleispuhdistussprayta.



11

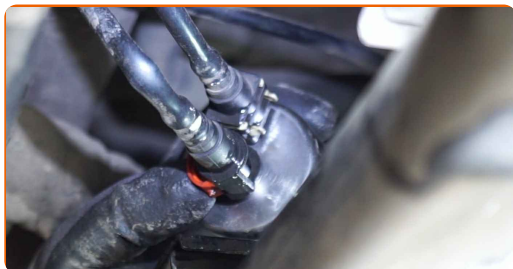
Asenna uusi polttoainesuodatin paikoilleen.



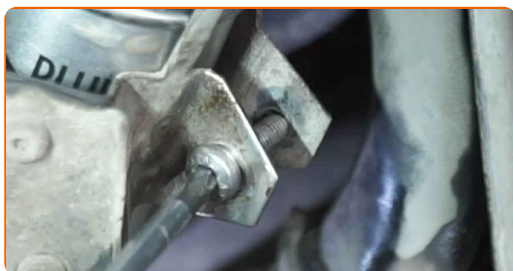
AUTODOC suosittelee:

- Kun suoritat asennusta, pidä huoli, että pölyä ja likaa ei joudu öljynsuodattimen koteloon.

**12** Kytke polttoaineletkut polttoainesuodattimeen.



**13** Kierrä polttoainesuodattimen kiinnike kiinni. Käytä Torx-avainta T30. Käytä kiintolenkkiavainta.



**14** Ota öljysäiliö pois öljynsuodattimen alta.



**15** Laske auto.

**16** Kiristä polttoainesäiliön korkki.



17

Laitan tankin luukku kiinni.



Vaihto: polttoainesuodatin – VOLVO XC70 II Farmari (136). Vinkki:

- Ennen kuin aloitat, käynnistä ja sammuta sytytys useita kertoja. Näin öljypumppu aktivoidaan pumppaamaan öljy polttoainejärjestelmän läpi.

18

Käytä moottoria muutama minuutti.

AUTODOC suosittelee:

- Tämä on välttämätöntä, että osa toimii varmasti oikein.

19

Sammuta moottori.



Vaihto: polttoainesuodatin – VOLVO XC70 II Farmari (136). Ammattilaiset suosittelevat:

- Suojele ympäristöä saasteilta viemällä käytetyt polttoainesuodattimet niille tarkoitettuihin kierrätyspisteisiin.

**HYVÄÄ TYÖTÄ!** 

**KATSO LISÄÄ OHJEITA**

## AUTODOC – LAADUKKAAT JA EDULLISET AUTONOSAT NETISTÄ

AUTODOC-MOBIILISOVELLUS: SAAT LOISTAVIA TARJOUKSIA  
SAMALLA, KUN OSTELET KÄTEVÄSTI



**+ AUTODOC**

GET IT ON  
**Google Play**

Download on the  
**App Store**

**Download**

**SUURI VALIKOIMA VARAOSIA AUTOLLES!**

**POLTTOAINESUODATIN: LAAJA VALIKOIMA**

### **VASTUUVAPAAUS:**

Dokumentti sisältää vain yleisiä suosituksia, joista voi olla apua vaihto- tai korjaustöissä. AUTODOC ei vastaa korjaus- ja vaihtotöiden yhteydessä väärinlaisen käytön tai annettujen tietojen vääryyden vuoksi tapahtuneista menetyksistä, loukkaantumisista eikä omaisuuden vaurioitumisesta.

AUTODOC ei vastaa näiden ohjeiden mahdollisista virheistä tai epäselvyyksistä. Tiedot on annettu yksinomaan informaatiotarkoituksessa eivätkä ne korvaa asiantuntijan neuvoja.

AUTODOC ei vastaa laitteiden, työkalujen eikä autonosien väärinlaisesta tai vaarallisesta käytöstä. AUTODOC kehottaa varovaisuuteen ja turvallisuusmääräysten noudattamiseen korjaus- ja vaihtotöissä. Muista: huonolaatuiset autonosat eivät takaa riittävää tieturvallisuutta.

© Copyright 2023 – Kaikki tämän verkkosivuston sisältö, etenkin tekstit, valokuvat ja grafiikat, on tekijänsuojan alaista. AUTODOC SE pidättää kaikki oikeudet, mukaan lukien kopiointi-, julkaisu-, muokaus- ja käännösoikeudet.