



Kuinka vaihtaa
polttoainesuodatin **VW**
Amarok Flatbed
Kuorma-auto / Alusta
(S1B, S6B, S7B)-autoon –
vaihto-ohje

SAMANKALTAISEN OHJEVIDEO



Tällä videolla näytetään samanlaisen auton osan vaihtotoimenpide toisessa ajoneuvossa

Tärkeää!

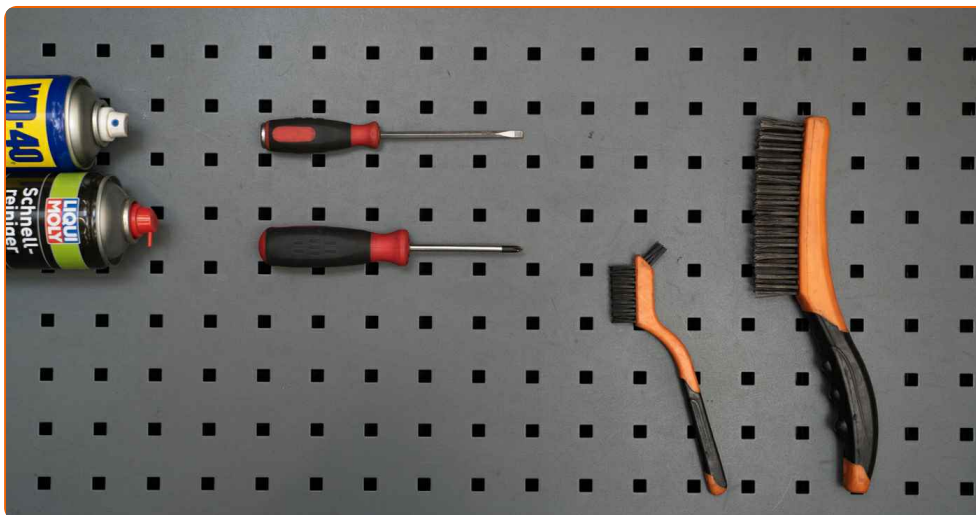
Näitä vaihtoon liittyviä ohjeita ei voida soveltaa:

VW Amarok Flatbed Kuorma-auto / Alusta (S1B, S6B, S7B) 2.0 TSI

Työvaiheet saattavat vaihdella hieman auton rakenteen perusteella.

Tämä opas on luotu perustuen samanlaisen auton osan vaihtotoimenpiteeseen ajoneuvossa: SEAT Leon Hatchback (1P1) 2.0 FSI

**VAIHTO: POLTTOAINESUODATIN – VW AMAROK
FLATBED KUORMA-AUTO / ALUSTA (S1B, S6B, S7B).
TARVITSEMASI TYÖKALUT:**



- Teräsharja
- WD-40-monitoimiaine
- Nyloninen puhdistusharja
- Yleispuhdistussuihke
- Tasapäinen Ruuvimeisseli
- Philips-ruuvimeisseli
- Nestesäiliö

Osta työkaluja

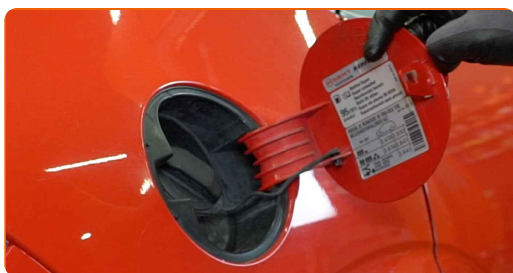
Vaihto: polttoainesuodatin – VW Amarok Flatbed Kuorma-auto / Alusta (S1B, S6B, S7B). AUTODOCin asiantuntijat suosittelevat:

- Varmista että työtila on ilmastoitu riittävän tehokkaasti. Polttoainehöyryt ovat myrkyllisiä.
- Huom! Kaikki työ VW Amarok Flatbed Kuorma-auto / Alusta (S1B, S6B, S7B) -auton parissa – tulee tehdä moottorin ollessa sammutettuna.

SUORITA VAIHTAMINEN SEURAAVASSA JÄRJESTYKSESSÄ:

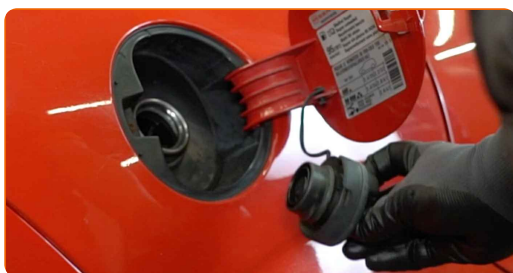
1

Avaa tankin luukku.



2

Kierrä polttoainesäiliön korkki irti.



3

Nosta autoa käyttämällä autonostinta tai aseta se rasvamontun päälle.

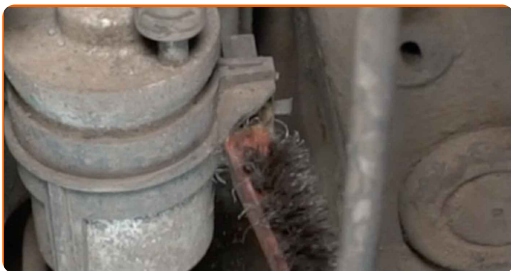
4

Ota valmiiksi säiliö nesteitä varten esille.



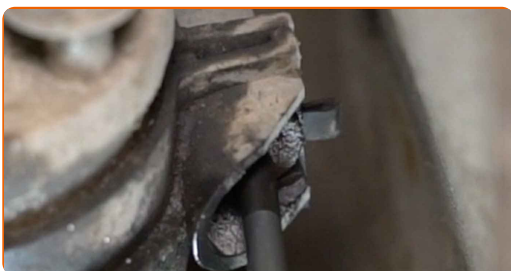
5

Puhdista polttoainesuodattimen kiinnike. Käytä teräsharjaa. Levitä WD-40-monitoimiaminettä.



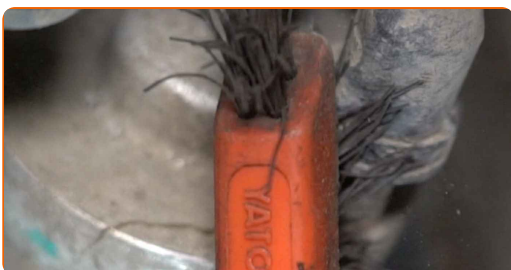
6

Löysää polttoainesuodattimen kiinnikkeet. Käytä Phillips-ruuvimeisseliä.



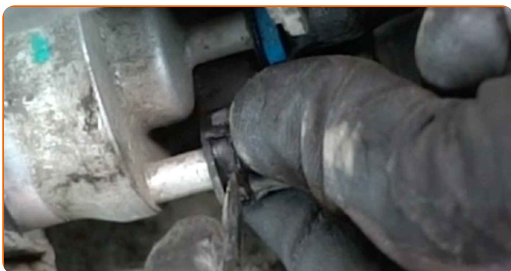
7

Puhdista polttoaineen syöttöputkien kiinnikkeet. Käytä nylonista puhdistusharjaa. Käytä yleispuhdistussprayta.



8

Purista klipsejä ja irrota polttoaineen syöttöputket öljynsuodattimen kotelosta. Käytä tasapäistä ruuvimeisseliä.



AUTODOC suosittelee:

- Ole varovainen. Polttoainetta voi valua suodattimen kotelosta ja letkuista.

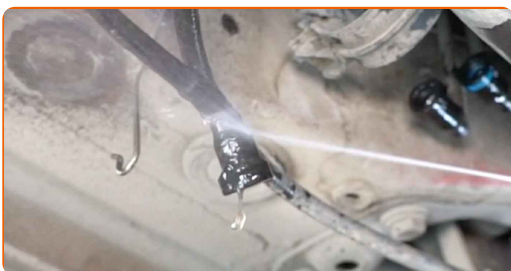
9

Irroita polttoainesuodatin.



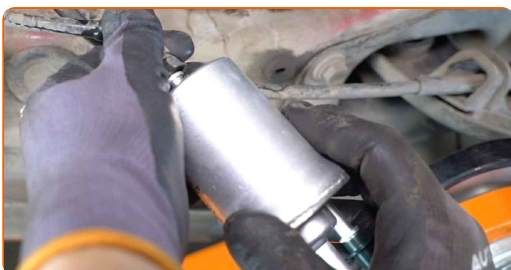
10

Puhdista polttoaineputket. Käytä yleispuhdistussprayta.



11

Asenna uusi polttoainesuodatin paikoilleen.



Vaihto: polttoainesuodatin – VW Amarok Flatbed Kuorma-auto / Alusta (S1B, S6B, S7B). Vinkki:

- Muista varmistaa että suodatin on oikein päin! Suodattimessa olevat nuolet kuvaavat polttoaineen kulkusuuntaa.
- Kun suoritat asennusta, pidä huoli, että pölyä ja likaa ei joudu öljynsuodattimen koteloon.
- Huomio! Käytä laadukkaita suodattimia – VW Amarok Flatbed Kuorma-auto / Alusta (S1B, S6B, S7B).

12 Kytke polttoaineletkut polttoainesuodattimeen.



13 Kierrä polttoainesuodattimen kiinnike kiinni. Käytä Phillips-ruuvimeisseliä.

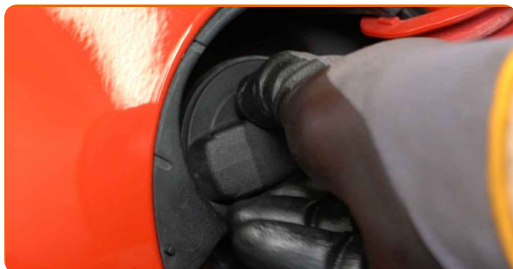


14 Ota öljysäiliö pois öljynsuodattimen alta.



15 Laske autoa.

16 Kiristä polttoainesäiliön korkki.



17 Laitan tankin luukku kiinni.



AUTODOC suosittelee:

- Ennen kuin aloitat, käynnistä ja sammuta sytytys useita kertoja. Näin öljypumppu aktivoidaan pumppaamaan öljy polttoainejärjestelmän läpi.

18

Käytä moottoria muutama minuutti. Tämä on välttämätöntä, että osa toimii varmasti oikein.

19

Sammuta moottori.

Vaihto: polttoainesuodatin – VW Amarok Flatbed Kuorma-auto / Alusta (S1B, S6B, S7B). AUTODOCin vinkki:

- Suojele ympäristöä saasteilta viemällä käytetyt polttoainesuodattimet niille tarkoitettuihin kierrätyspisteisiin.

HYVÄÄ TYÖTÄ! 

KATSO LISÄÄ OHJEITA

AUTODOC – LAADUKKAAT JA EDULLISET AUTONOSAT NETISTÄ

AUTODOC-MOBIILISOVELLUS: SAAT LOISTAVIA TARJOUKSIA
SAMALLA, KUN OSTELET KÄTEVÄSTI



+ AUTODOC

GET IT ON
Google Play

Download on the
App Store

Download

SUURI VALIKOIMA VARAOSIA AUTOLLES!

POLTTOAINESUODATIN: LAAJA VALIKOIMA

VASTUUVAPAAUS:

Dokumentti sisältää vain yleisiä suosituksia, joista voi olla apua vaihto- tai korjaustöissä. AUTODOC ei vastaa korjaus- ja vaihtotöiden yhteydessä väärinlaisen käytön tai annettujen tietojen väärintymmärtämisen vuoksi tapahtuneista menetyksistä, loukkaantumisista eikä omaisuuden vaurioitumisesta.

AUTODOC ei vastaa näiden ohjeiden mahdollisista virheistä tai epäselvyyksistä. Tiedot on annettu yksinomaan informaatiotarkoituksessa eivätkä ne korvaa asiantuntijan neuvoja.

AUTODOC ei vastaa laitteiden, työkalujen eikä autonosten väärinlaisesta tai vaarallisesta käytöstä. AUTODOC kehottaa varovaisuuteen ja turvallisuusmääräysten noudattamiseen korjaus- ja vaihtotöissä. Muista: huonolaatuiset autonosat eivät takaa riittävää tieturvallisuutta.

© Copyright 2023 – Kaikki tämän verkkosivuston sisältö, etenkin tekstit, valokuvat ja grafiikat, on tekijänsuojan alaista. AUTODOC SE pidättää kaikki oikeudet, mukaan lukien kopiointi-, julkaisu-, muokaus- ja käännösoikeudet.