



Kuinka vaihtaa  
takajousituksen alempi  
poikittainen tukivarsi **VW**  
**Beetle Cabriolet (5C7,  
5C8)**-autoon – vaihto-  
ohje

## SAMANKALTAINEN OHJEVIDEO



Tällä videolla näytetään samanlaisen auton osan vaihtotoimenpide toisessa ajoneuvossa

### 📌 Tärkeää!

Näitä vaihtoon liittyviä ohjeita ei voida soveltaa:

VW Beetle Cabriolet (5C7, 5C8) 1.2 TSI, VW Beetle Cabriolet (5C7, 5C8) 1.4 TSI, VW Beetle Cabriolet (5C7, 5C8) 1.6 TDI, VW Beetle Cabriolet (5C7, 5C8) 2.0 TDI, VW Beetle Cabriolet (5C7, 5C8) 2.0 TSI, VW Beetle Cabriolet (5C7, 5C8) 2.5, VW Beetle Cabriolet (5C7, 5C8) 1.2 TSI 16V

Työvaiheet saattavat vaihdella hieman auton rakenteen perusteella.

Tämä opas on luotu perustuen samanlaisen auton osan vaihtotoimenpiteeseen ajoneuvossa: VW Golf V Hatchback (1K1) 1.6

**VAIHTO: TAKAJOUSITUKSEN ALEMPI POIKITTAINEN  
TUKIVARSI – VW BEETLE CABRIOLET (5C7, 5C8).  
TARVITSEMASI TYÖKALUT:**



- Teräsharja
- WD-40-monitoimiaine
- Jarrunpuhdistusaine
- Kuparitahna
- Yhdistelmäavain nro 18
- Hylsyavain nro 18
- Vannehylsy nro 17
- Kiintolenkkiavain
- Momenttiavain
- Sorkkarauta
- Vaihteistonostin
- Jarrukiila

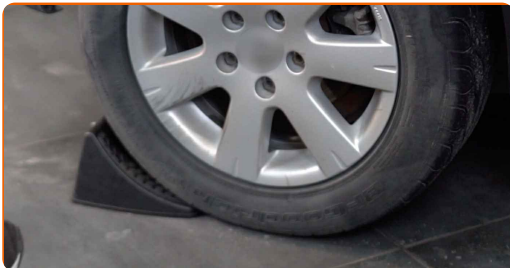
**Osta työkaluja**

Vaihto: takajousituksen alempi poikittainen tukivarsi – VW Beetle Cabriolet (5C7, 5C8). AUTODOCin asiantuntijat suosittelevat:

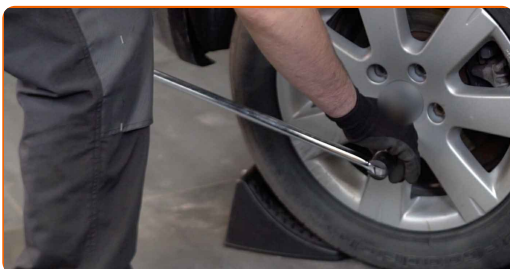
- Vaihto suoritetaan samalla tavalla alatukivarren oikealle ja vasemmalle puolelle.
- Kaikki työvaiheet suoritetaan moottori sammutettuna.

## VAIHTO: TAKAJOUSITUKSEN ALEMPI POIKITTAINEN TUKIVARSI – VW BEETLE CABRIOLET (5C7, 5C8). SUORITA SEURAAVAT VAIHEET:

1 Tue pyörät kiiloilla.



2 Löysää pyörän asennuspultteja. Käytä vannehylsyä nro 17.



3 Nosta auton perä ylös ja tue se.

4

Ruuvaa pyöränpultit irti.



### AUTODOC suosittelee:

- Tärkeää! Pidä pyörää kiinni, kun ruuvaat kiinnityspultit irti. VW Beetle Cabriolet (5C7, 5C8)

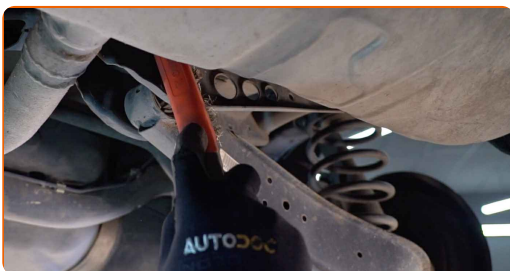
5

Irrota pyörä.



6

Puhdista tukivarren kiinnitykset. Käytä teräsharjaa. Levitä WD-40-monitoimiaiainetta.



7

Tee merkki camber-kulman säätöpulttiin.



8

Irroita tukivarren kiinnikkeet akselista. Käytä yhdistelmäavainta nro 18. Käytä hylsyä nro 18. Käytä kiintolenkkiavainta.



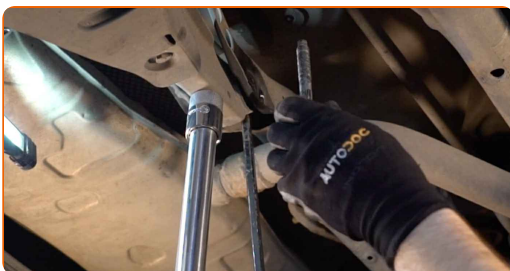
9

Tue varsi. Käytä vaihteistonostinta.



10

Irrota kiinnityspultti. Käytä sorkkarautaa.



11

Irroita varren alapuolella oleva tuki.



Vaihto: takajousituksen alempi poikittainen tukivarsi – VW Beetle Cabriolet (5C7, 5C8). AUTODOCin asiantuntijoiden vinkki:

- Laske hydraulista vaihteistonostinta vähitellen ilman nykäisyjä, jotta et vaurioita yksiköiden mekanisme.

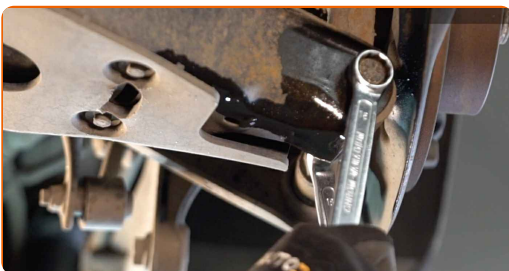
12

Irroita jousi.



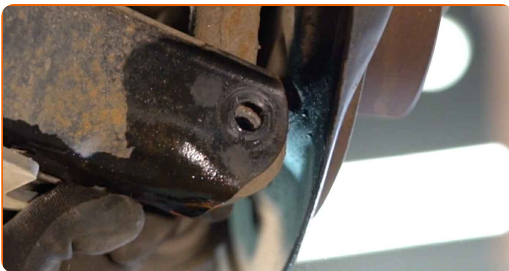
13

Ruuvaa irti kiinnike, joka yhdistää tukivarren takana olevaan olka-akseliin. Käytä yhdistelmäavainta nro 18. Käytä hylsyä nro 18. Käytä kiintolenkkiavainta.



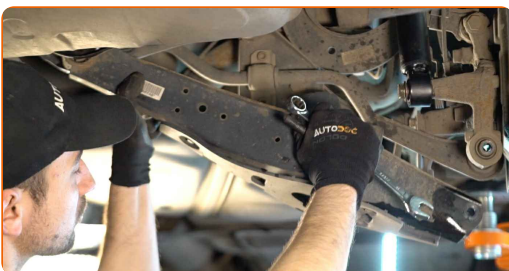
14

Irrota kiinnityspultti.



15

Irroita tukivarsi.



16

Puhdista kiinnityskohdat ja jousituksen tukivarren kierre. Käytä teräsharjaa. Levitä WD-40-monitoimiaminetta.



17

Asenna uusi tukivarsi paikoilleen.



Vaihto: takajousituksen alempi poikittainen tukivarsi – VW Beetle Cabriolet (5C7, 5C8). Vinkki:

- Käytä asennuksessa ainoastaan uusia pultteja ja muttereita.
- Varo ettet vaurioita pallonivelen suojusta.

18

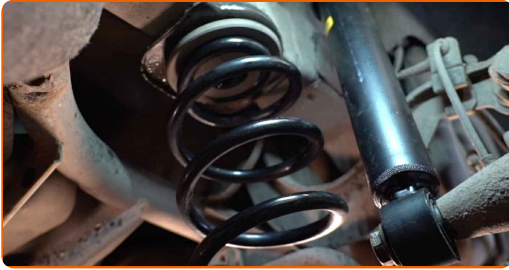
Asenna kiinnityspultti.





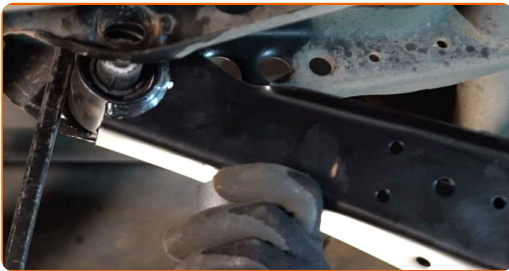
19

Laita kierrejousi asennuspaikkaan yhdessä kumitukien kanssa. Käytä sorkkarautaa.



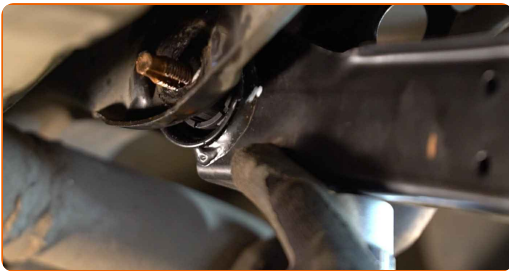
20

Tue varsi. Käytä vaihteistonostinta.



21

Asenna kiinnityspultti.

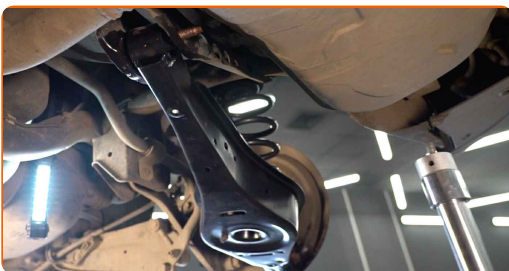


Vaihto: takajousituksen alempi poikittainen tukivarsi – VW Beetle Cabriolet (5C7, 5C8). Ammattilaiset suosittelevat:

- Säädä keskityspultin asentoa merkin mukaan.

22

Irraita varren alapuolella oleva tuki.

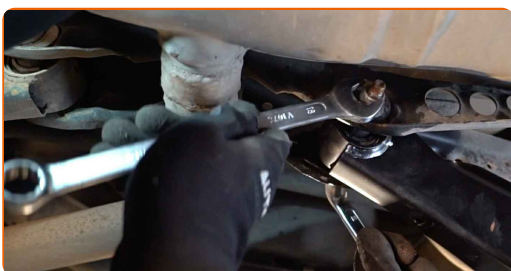


AUTODOC suosittelee:

- Vaihto: takajousituksen alempi poikittainen tukivarsi – VW Beetle Cabriolet (5C7, 5C8). Laske vaihteistonostin tasaisesti, ilman nykäyksiä, jotta komponentit ja mekanismit eivät vaurioidu.

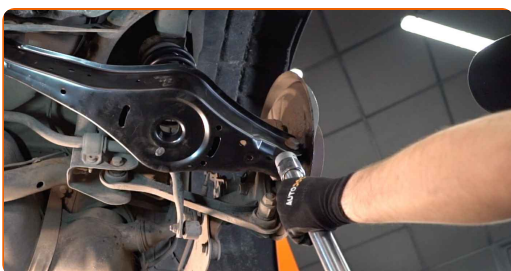
23

Ruuvaa kiinni kiinnike, joka yhdistää kolmiotukivarren takana olevaan apurunkoon. Käytä yhdistelmäavainta nro 18. Käytä hylsyä nro 18.



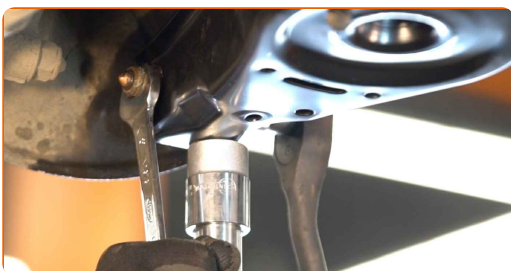
24

Tue varsi. Käytä vaihteistonostinta.



25

Ruuvaa kiinni kiinnitykset, jotka yhdistävät tukivarren takana olevaan olka-akseliin. Käytä yhdistelmäavainta nro 18. Käytä hylsyä nro 18.



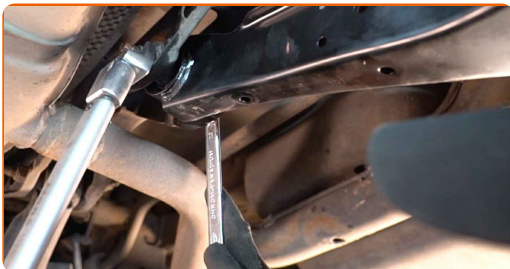
- 26 Kiristä kiinnitykset, jotka yhdistävät tukivarren takana olevaan olka-akseliin. Käytä yhdistelmäavainta nro 18. Käytä hylsyä nro 18. Käytä momenttiavainta. Kiristä sitä 90 Nm vääntömomentilla.+90°



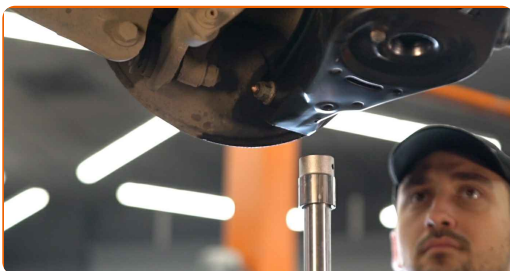
### AUTODOC suosittelee:

- Tärkeää! Varmista, että käytät uusia kiinnikkeitä.

- 27 Kiinnitä tukivarren kiinnikkeet akseliin. Käytä hylsyä nro 18. Käytä yhdistelmäavainta nro 18. Käytä momenttiavainta. Kiristä sitä 95 Nm vääntömomentilla.



- 28 Irroita varren alapuolella oleva tuki.



Vaihto: takajousituksen alempi poikittainen tukivarsi – VW Beetle Cabriolet (5C7, 5C8). AUTODOC suosittelee:

- Laske hydraulista vaihteistonostinta vähitellen ilman nykäisyjä, jotta et vaurioita yksiköiden mekanisme.

29

Käsittele kaikki tukivarren jouset. Käytä kuparitahnaa.



30

Käsittele jarrulevyn ja pyörän vanteen kosketuspinta. Käytä kuparitahnaa.

31

Puhdista jarrulevyn pinta. Käytä jarrunpuhdistusainetta.



AUTODOC suosittelee:

- Vaihto: takajousituksen alempi poikittainen tukivarsi – VW Beetle Cabriolet (5C7, 5C8). Odota muutama minuutti ruiskun levittämisen jälkeen.

32

Asenna pyörä.



Vaihto: takajousituksen alempi poikittainen tukivarsi – VW Beetle Cabriolet (5C7, 5C8). AUTODOCin asiantuntijat suosittelevat:

- Jotta vältät loukkaantumiset, pitele pyörää ylhäällä, kun ruuvaat kiinnityspultteja.

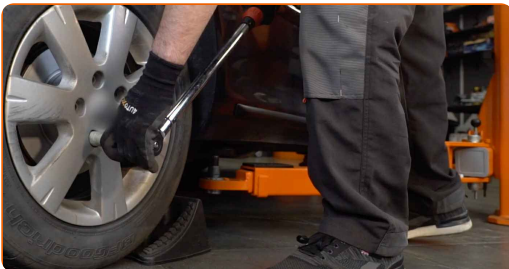
33

Ruuvaa pyöränpultit kiinni. Käytä vannehylsyä nro 17.



34

Laske auto ja kiristä pyörän pultit ristikkäin. Käytä momenttiavainta. Kiristä sitä 120 Nm vääntömomentilla.



35

Poista tunkit ja kiilat.

**HYVÄÄ TYÖTÄ!** **KATSO LISÄÄ OHJEITA**

## AUTODOC – LAADUKKAAT JA EDULLISET AUTONOSAT NETISTÄ

AUTODOC-MOBIILISOVELLUS: SAAT LOISTAVIA TARJOUKSIA  
SAMALLA, KUN OSTELET KÄTEVÄSTI



**AUTODOC+**

GET IT ON  
**Google Play**

Download on the  
**App Store**

**Download**

**SUURI VALIKOIMA VARAOSIA AUTOLLES!**

**ALATUKIVARSI: LAAJA VALIKOIMA**

### 📄 VASTUUVAPAAUS:

Dokumentti sisältää vain yleisiä suosituksia, joista voi olla apua vaihto- tai korjaustöissä. AUTODOC ei vastaa korjaus- ja vaihtotöiden yhteydessä väärinlaisen käytön tai annettujen tietojen väärintymärtämisen vuoksi tapahtuneista menetyksistä, loukkaantumisista eikä omaisuuden vaurioitumisesta.

AUTODOC ei vastaa näiden ohjeiden mahdollisista virheistä tai epäselvyyksistä. Tiedot on annettu yksinomaan informaatiotarkoituksessa eivätkä ne korvaa asiantuntijan neuvoja.

AUTODOC ei vastaa laitteiden, työkalujen eikä autonosten väärinlaisesta tai vaarallisesta käytöstä. AUTODOC kehottaa varovaisuuteen ja turvallisuusmääräysten noudattamiseen korjaus- ja vaihtotöissä. Muista: huonolaatuiset autonosat eivät takaa riittävää tieturvallisuutta.

© Copyright 2022 – Kaikki tämän verkkosivuston sisältö, etenkin tekstit, valokuvat ja grafiikat, on tekijänsuojan alaista. AUTODOC GmbH pidättää kaikki oikeudet, mukaan lukien kopiointi-, julkaisu-, muokaus- ja käännösoikeudet.