



Kuinka vaihtaa ABS  
anturi eteen **VW Beetle  
Hatchback (5C1, 5C2)-  
autoon** – vaihto-ohje

## SAMANKALTAISEN OHJEVIDEO



Tällä videolla näytetään samanlaisen auton osan vaihtotoimenpide toisessa ajoneuvossa

### Tärkeää!

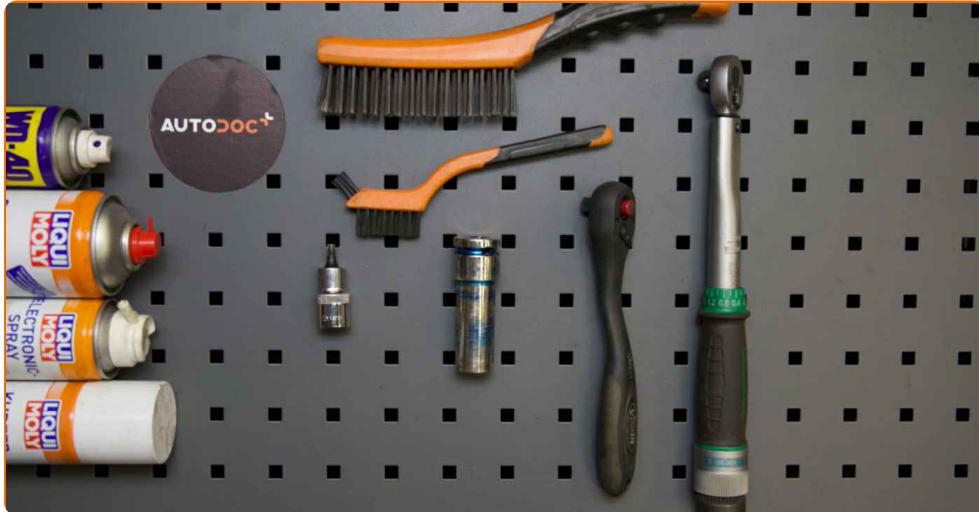
Näitä vaihtoon liittyviä ohjeita ei voida soveltaa:

VW Beetle Hatchback (5C1, 5C2) 1.2 TSI, VW Beetle Hatchback (5C1, 5C2) 2.0 TSI,  
VW Beetle Hatchback (5C1, 5C2) 1.4 TSI, VW Beetle Hatchback (5C1, 5C2) 1.6 TDI,  
VW Beetle Hatchback (5C1, 5C2) 2.0 TDI, VW Beetle Hatchback (5C1, 5C2) 1.2 TSI  
16V

Työvaiheet saattavat vaihdella hieman auton rakenteen perusteella.

Tämä opas on luotu perustuen samanlaisen auton osan vaihtotoimenpiteeseen  
ajoneuvossa: VW Passat Sedan (362) 2.0 TDI

**VAIHTO: ABS ANTURI – VW BEETLE HATCHBACK (5C1, 5C2). LUETTELO TARVITTAVISTA TYÖKALUISTA:**



- Teräsharja
- Nyloninen puhdistusharja
- WD-40-monitoimiaine
- Jarrunpuhdistusaine
- Elektroniikan puhdistusspray
- Yleisrasva
- Kuparitahna
- Momenttiavain
- Kuusiokolokärki nro H5
- Vannehylsy nro 17
- Kiintolenkkiavain
- Tasapäinen ruuvimeisseli
- Jarrukiila

**Osta työkaluja**

Vaihto: ABS anturi – VW Beetle Hatchback (5C1, 5C2). AUTODOCin asiantuntijat suosittelevat:

- Kaikki työvaiheet suoritetaan moottori sammutettuna.

## VAIHTO: ABS ANTURI – VW BEETLE HATCHBACK (5C1, 5C2). KÄYTÄ SEURAAVAA MENETELMÄÄ:

1 Tue pyörät kiiloilla.

2 Löysää pyörän asennuspultteja. Käytä vannehylsyä nro 17.



3 Nosta auton keula ylös ja tue se.

4 Ruuvaa pyöränpultit irti.



AUTODOC suosittelee:

- Varoitus! Vammojen välttämiseksi pidä pyörää kiinni, kun ruuvaat kiinnityspultit irti. VW Beetle Hatchback (5C1, 5C2)

5 Irrota pyörä.



6 Irrota ABS-anturin liitin.



7 Puhdista ABS-anturin kiinnike. Käytä teräsharjaa. Levitä WD-40-monitoimiaiainetta.



8 Kierrä irti ABS-anturin kiinnike. Käytä kuusiokoloavainta nro H5. Käytä kiintolenkkiavainta.



9 Irrota ABS-anturi.



10

Puhdista ABS-anturin asennuspaikka. Käytä teräsharjaa. Levitä WD-40-monitoimiaiainetta.



11

Käsittele ABS-anturin kiinnike. Käytä yleisrasvaa. Käytä tasapäistä ruuvimeisseliä.



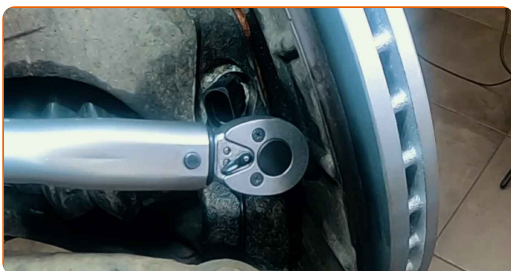
12

Kiinnitä ABS-anturi-paikoilleen.



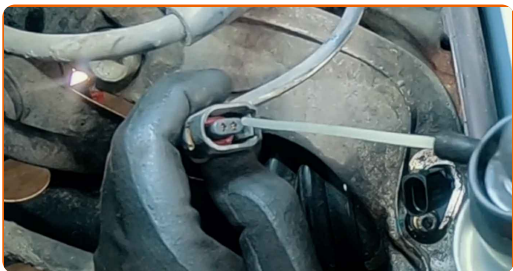
13

Kiristä kiinnike, joka yhdistää ABS-anturin olka-akseliin. Käytä kuusiokoloavainta nro H5. Käytä momenttiavainta. Kiristä sitä 7 Nm vääntömomentilla.



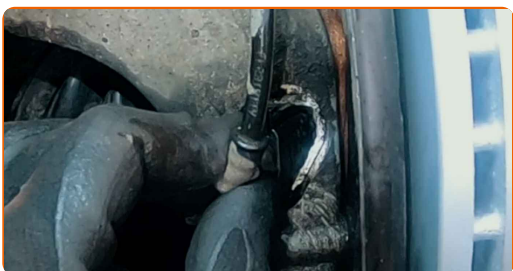
14

Käsittele ABS-anturin liittintä. Käytä nylonista puhdistusharjaa. Käytä silikonirasvaa.



15

Kiinnitä ABS-anturin liitin.



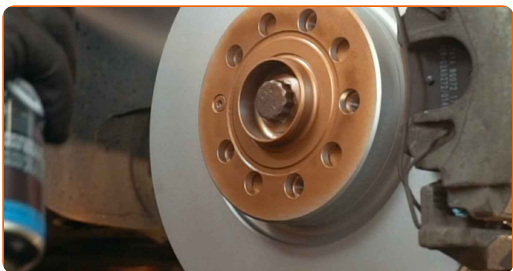
16

Puhdista vanteen kiinnityskohta. Käytä teräsharjaa.



17

Käsittele jarrulevyn ja pyörän vanteen kosketuspinta. Käytä kuparitahnaa.



18

Puhdista jarrulevyn pinta. Käytä jarrunpuhdistusainetta.

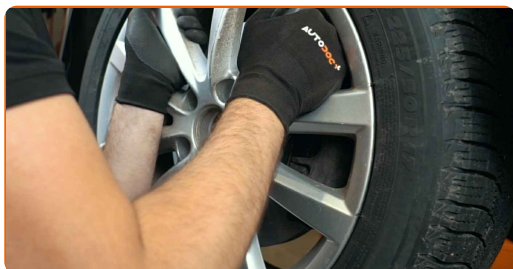


### AUTODOC suosittelee:

- Vaihto: ABS anturi – VW Beetle Hatchback (5C1, 5C2). Odota muutama minuutti ruiskun levittämisen jälkeen.

19

Asenna pyörä.



### AUTODOC suosittelee:

- Varoitus! Vammojen välttämiseksi pidä pyörää kiinni, kun ruuvaat auton kiinnityspultit kiinni. VW Beetle Hatchback (5C1, 5C2)

20

Ruuvaa pyöränpultit kiinni. Käytä vannehylsyä nro 17.





21 Laske auto ja kiristä pyörän pultit ristikkäin. Käytä vannehylsyä nro 17. Käytä momenttiavainta. Kiristä sitä 120 Nm vääntömomentilla.

22 Poista tunkit ja kiilat.



**HYVÄÄ TYÖTÄ!** 

**KATSO LISÄÄ OHJEITA**

## AUTODOC – LAADUKKAAT JA EDULLISET AUTONOSAT NETISTÄ

AUTODOC-MOBIILISOVELLUS: SAAT LOISTAVIA TARJOUKSIA  
SAMALLA, KUN OSTELET KÄTEVÄSTI



**+ AUTODOC**

GET IT ON  
Google Play

Download on the  
App Store

Download

**SUURI VALIKOIMA VARAOSIA AUTOLLES!**

**ABS ANTURI: LAAJA VALIKOIMA**

### **(i) VASTUUVAPAAUS:**

Dokumentti sisältää vain yleisiä suosituksia, joista voi olla apua vaihto- tai korjaustöissä. AUTODOC ei vastaa korjaus- ja vaihtotöiden yhteydessä väärinlaisen käytön tai annettujen tietojen väärintymmärtämisen vuoksi tapahtuneista menetyksistä, loukkaantumisista eikä omaisuuden vaurioitumisesta.

AUTODOC ei vastaa näiden ohjeiden mahdollisista virheistä tai epäselvyyksistä. Tiedot on annettu yksinomaan informaatiotarkoituksessa eivätkä ne korvaa asiantuntijan neuvoja.

AUTODOC ei vastaa laitteiden, työkalujen eikä autonosten väärinlaisesta tai vaarallisesta käytöstä. AUTODOC kehottaa varovaisuuteen ja turvallisuusmääräysten noudattamiseen korjaus- ja vaihtotöissä. Muista: huonolaatuiset autonosat eivät takaa riittävää tieturvallisuutta.

© Copyright 2022 – Kaikki tämän verkkosivuston sisältö, etenkin tekstit, valokuvat ja grafiikat, on tekijänsuojan alaista. AUTODOC GmbH pidättää kaikki oikeudet, mukaan lukien kopiointi-, julkaisu-, muokaus- ja käännösoikeudet.