



Kuinka vaihtaa
jarrusatula taakse **VW**
Beetle Hatchback (5C1,
5C2)-autoon – vaihto-
ohje

SAMANKALTAISEN OHJEVIDEO



Tällä videolla näytetään samanlaisen auton osan vaihtotoimenpide toisessa ajoneuvossa

Tärkeää!

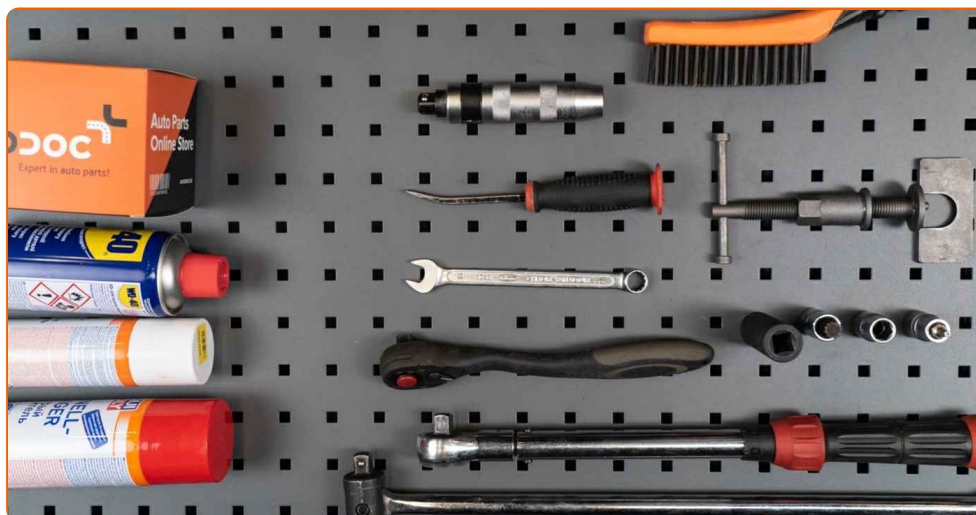
Näitä vaihtoon liittyviä ohjeita ei voida soveltaa:

VW Beetle Hatchback (5C1, 5C2) 1.2 TSI, VW Beetle Hatchback (5C1, 5C2) 2.0 TSI, VW Beetle Hatchback (5C1, 5C2) 1.4 TSI, VW Beetle Hatchback (5C1, 5C2) 1.6 TDI, VW Beetle Hatchback (5C1, 5C2) 2.0 TDI, VW Beetle Hatchback (5C1, 5C2) 2.5, VW Beetle Hatchback (5C1, 5C2) 1.2 TSI 16V

Työvaiheet saattavat vaihdella hieman auton rakenteen perusteella.

Tämä opas on luotu perustuen samanlaisen auton osan vaihtotoimenpiteeseen ajoneuvossa: VW TOURAN (1T1, 1T2) 2.0 TDI

**VAIHTO: JARRUSATULA – VW BEETLE HATCHBACK
(5C1, 5C2). TARVITSEMASI TYÖKALUT:**



- Teräsharja
- WD-40-monitoimiaine
- Jarrunpuhdistusaine
- Kuparitähna
- Yhdistelmäavain nro 11
- Yhdistelmäavain nro 13
- Yhdistelmäavain nro 15
- Hylsyavain nro 11
- Hylsyavain nro 13
- Kuusiokolokärki nro h7.
- Vannehylsy nro 17
- Kiintolenkkiavain
- Momenttiavain
- Nestesäiliö
- Jarrujen ilmaussarja
- Jarruletkun klemmari
- Sorkkarauta
- Kuminuija
- Siirtoleukapihdit
- Jarrukiila

Osta työkaluja

Vaihto: jarrusatula – VW Beetle Hatchback (5C1, 5C2). Ammattilaiset suosittelevat:

- Akselin oikean ja vasemman jarrusatulan vaihto tehdään samalla tavalla.
- Kaikki työvaiheet suoritetaan moottori sammutettuna.

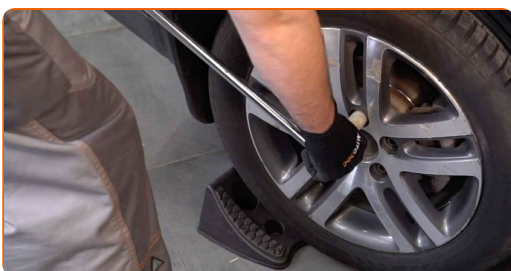
VAIHTO: JARRUSATULA – VW BEETLE HATCHBACK (5C1, 5C2). KÄYTÄ SEURAAVAA MENETELMÄÄ:

1 Avaa konepelti. Irrota jarrunestesäiliön korkki.

2 Tue pyörät kiiloilla.



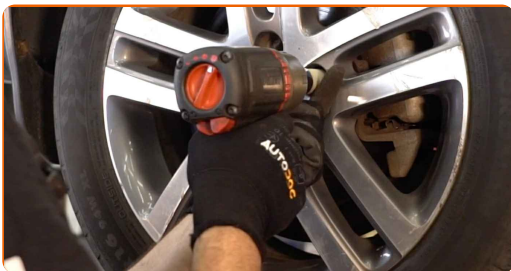
3 Löysää pyörän asennuspultteja. Käytä vannehylsyä nro 17.



4 Nosta auton perä ylös ja tue se.

5

Ruuvaa pyöränpultit irti.

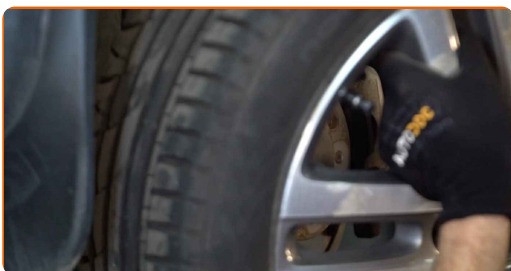


Vaihto: jarrusatula – VW Beetle Hatchback (5C1, 5C2). AUTODOC suosittelee:

- Jotta vältät vahingot, pitele pyörää ylhäällä, kun ruuvaat pultteja irti.

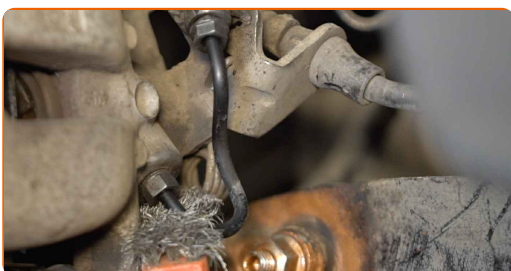
6

Irrota pyörä.



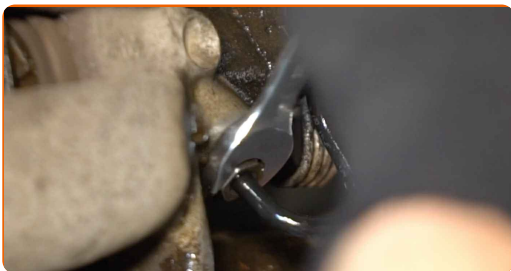
7

Puhdista kohta, jossa jarruletku kiinnittyy jarrusatulaan sekä liukutappien alue. Käytä teräsharjaa. Levitä WD-40-monitoimiaiainetta.



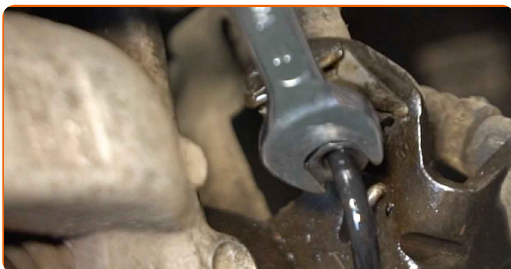
8

Löysää kiinnikettä, joka yhdistää jarruputken jarruletkuun. Käytä yhdistelmäavainta nro 11.



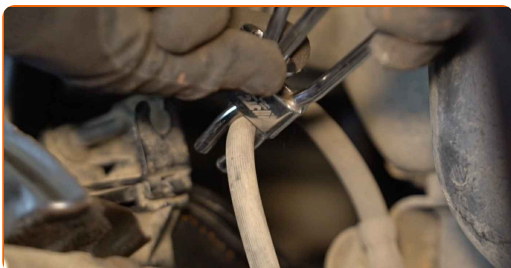
9

Löysää kiinnikettä, joka yhdistää jarruputken jarrusatulaan. Käytä yhdistelmäavainta nro 11.



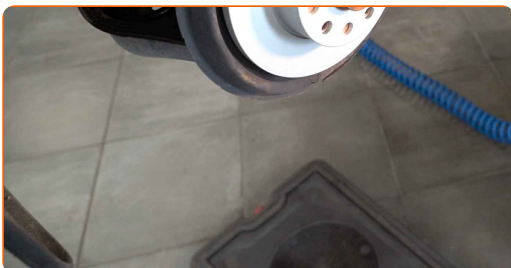
10

Purista jarruletku irti käyttämällä letkupihtejä.



11

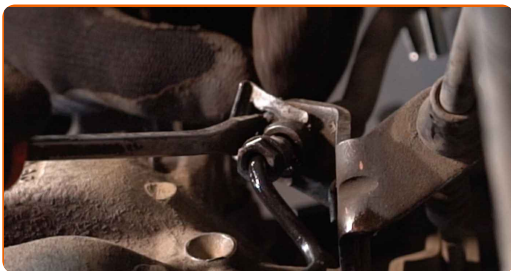
Laita alapuolelle astia, johon keräät jarrunesteen.



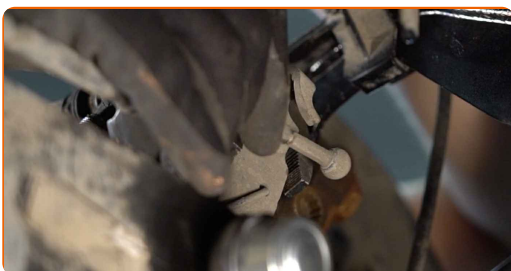
12

Irrota kiinnike, joka yhdistää jarruputken jarruletkuun. Käytä yhdistelmäavainta nro 11.

13 Irrota jarruletkun kiinnitysklipsi. Käytä sorkkarautaa.



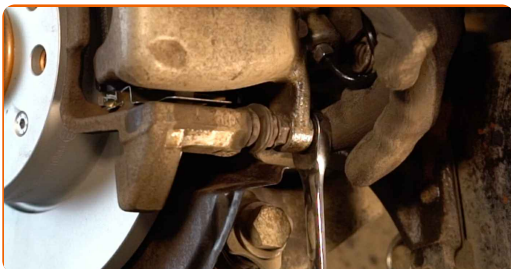
14 Irrota käsijarruvaijerin tukirengas. Käytä sorkkarautaa.



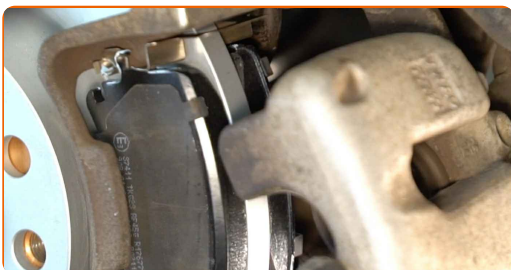
15 Paina käsijarrun vipua jarrusatulassa.

16 Irroita seisontajarrun vaijeri jarrusatulasta. Käytä siirtoleukapihtejä.

17 Irroita jarrusatulan kiinnikkeet. Käytä yhdistelmäavainta nro 13.



18 Irroita jarrusatula.

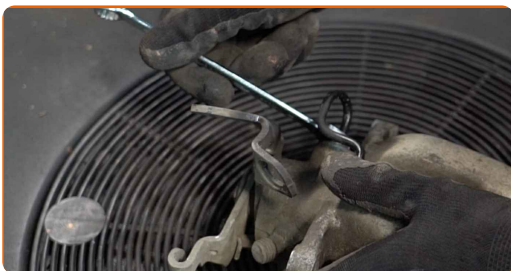


Vaihto: jarrusatula – VW Beetle Hatchback (5C1, 5C2). AUTODOCin asiantuntijat suosittelevat:

- Kun vaihdat jarrusatulaa, on suositeltavaa tarkastaa jarruletku vaurioiden varalta ja tarpeen vaatiessa vaihtaa se uuteen.
- Jarrusatulaa vaihdettaessa on suositeltavaa vaihtaa myös jarrupalat, tarkastaa jarrulevyjen kunto, ja vaihtaa ne uusiin aina tarvittaessa.
- Mikäli uusien jarrusatuloiden pakkauksen mukana ei tullut liikutappeja, käytä vanhoja tappeja.

19

Ruuvaa irti kiinnike, joka yhdistää jarruputken jarrusatulaan. Käytä yhdistelmäavainta nro 11.



20

Asenna jarrusatula paikoilleen ja kiinnitä se.



- 21** Kiristä jarrusatulan kiinnikkeet. Käytä yhdistelmäavainta nro 15. Käytä hylsyä nro 13. Käytä momenttiavainta. Kiristä sitä 35 Nm vääntömomentilla.



- 22** Asenna käsijarruvaijeri jarrusatulan kannakkeeseen. Käytä siirtoleukapihtejä.

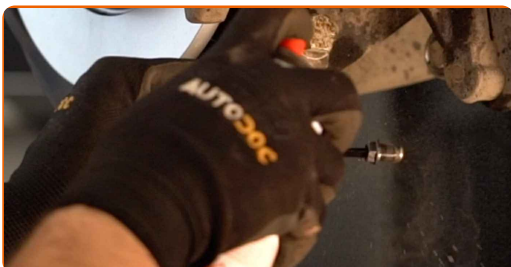
- 23** Varmista käsijarruvaijerin kiinnitys tukirenkaalla.



- 24** Ruuvaa jarruletkun tulppa irti. Käytä kuusiokoloavainta nro H7. Käytä kiintolenkkiavainta.



- 25** Käsittele jarruputki. Käytä jarrunpuhdistusainetta.

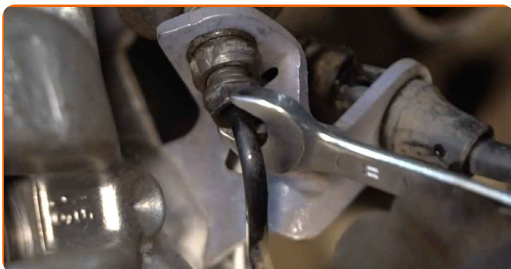


Vaihto: jarrusatula – VW Beetle Hatchback (5C1, 5C2). Vinkki:

- Kun olet levittänyt aineen, odota muutama minuutti.

26

Ruuvaa kiinni kiinnike, joka yhdistää jarruputken jarrusatulaan. Käytä yhdistelmäavainta nro 11.



27

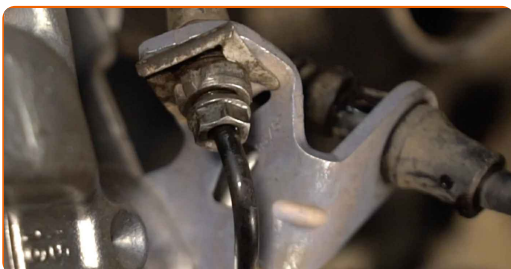
Käsittele jarruletku. Käsittele jarruputki. Käytä jarrunpuhdistusainetta.

AUTODOC suosittelee:

- Vaihto: jarrusatula – VW Beetle Hatchback (5C1, 5C2). Odota muutama minuutti ruiskun levittämisen jälkeen.

28

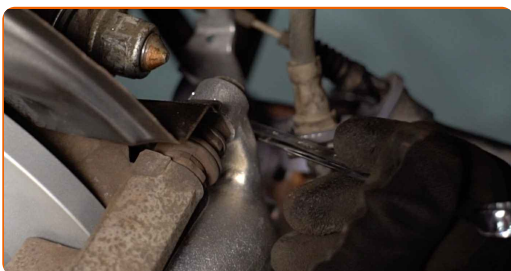
Ruuvaa kiinni kiinnike, joka yhdistää jarruputken jarruletkuun. Käytä yhdistelmäavainta nro 11.



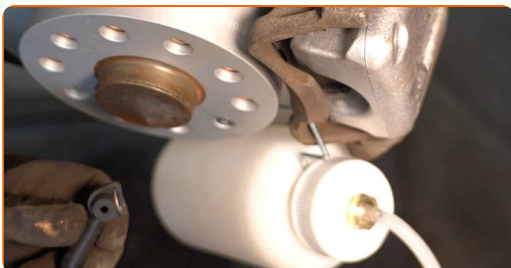
29 Asenna jarruletkun kiinnitysklipsi. Käytä kuminuijaa.



30 Irrota jarruletkun kiinnitin.

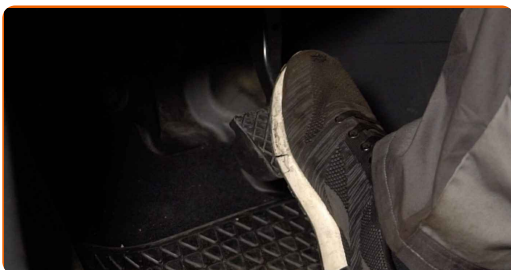


31 Irrota jarrun ilmausruuvi. Käytä yhdistelmäavainta nro 11.



32 Liitä jarrun ilmaussarjan letku jarrun ilmausruuviin.

33 Vuodata jarrusatulan järjestelmä tyhjäksi. Paina jarrupoljinta useita kertoja moottorin ollessa pois päältä, kunnes tunnet merkittävän vastukse.



34 Kiristä jarrun ilmausruuvi. Käytä yhdistelmäavainta nro 11.



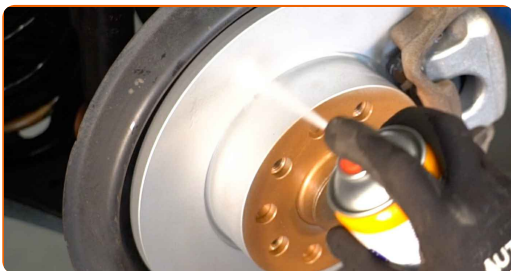
35 Irrota jarrun ilmaussarjan letku.

36 Kiristä jarrusatulan ilmausruuvi. Käytä hylsyä nro 11. Käytä momenttiavainta. Kiristä sitä 10 Nm vääntömomentilla.

37 Käsittele jarrulevyn ja pyörän vanteen kosketuspinta. Käytä kuparitahnaa.



38 Puhdista jarrulevyn pinta. Käytä jarrunpuhdistusainetta.

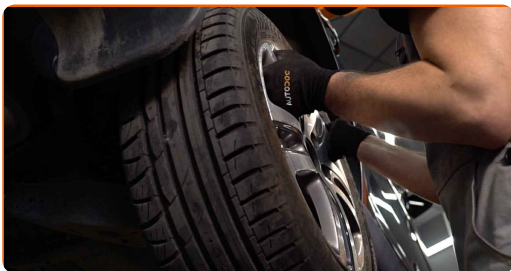


Vaihto: jarrusatula – VW Beetle Hatchback (5C1, 5C2). AUTODOCin vinkki:

- Kun olet levittänyt aineen, odota muutama minuutti.

39

Asenna pyörä.



AUTODOC suosittelee:

- Tärkeää! Pidä pyörää kiinni, kun ruuvaat kiinnityspultit kiinni. VW Beetle Hatchback (5C1, 5C2)

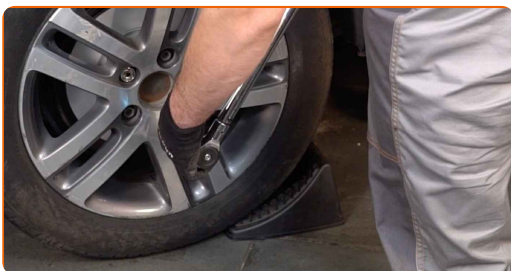
40

Ruuvaa pyöränpultit kiinni. Käytä vannehylsyä nro 17.



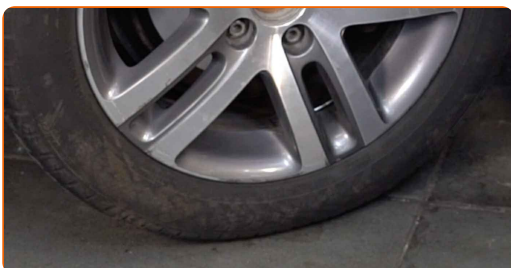
41

Laske auto ja kiristä pyörän pultit ristikkäin. Käytä momenttiavainta. Kiristä sitä 120 Nm vääntömomentilla.



42

Poista tunkit ja kiilat.

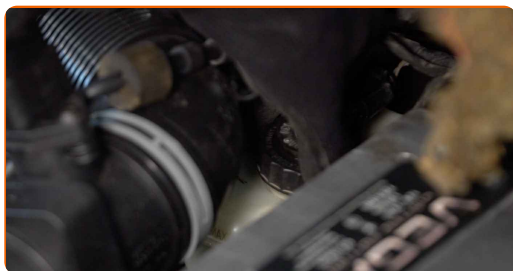


AUTODOC suosittelee:

- Tärkeää! Vaihto: jarrusatula – VW Beetle Hatchback (5C1, 5C2). Tarkista jarrunesteen taso säiliössä ja lisää sitä tarvittaessa.

43

Laita jarrunestesäiliön korkki kiinni.



44

Sulje konepelti.

HYVÄÄ TYÖTÄ! [KATSO LISÄÄ OHJEITA](#)

AUTODOC – LAADUKKAAT JA EDULLISET AUTONOSAT NETISTÄ

AUTODOC-MOBIILISOVELLUS: SAAT LOISTAVIA TARJOUKSIA
SAMALLA, KUN OSTELET KÄTEVÄSTI



+ AUTODOC

GET IT ON
Google Play

Download on the
App Store

Download

SUURI VALIKOIMA VARAOSIA AUTOLLES!

JARRUSATULA: LAAJA VALIKOIMA

VASTUUVAPAAUS:

Dokumentti sisältää vain yleisiä suosituksia, joista voi olla apua vaihto- tai korjaustöissä. AUTODOC ei vastaa korjaus- ja vaihtotöiden yhteydessä väärinlaisen käytön tai annettujen tietojen vääryyden vuoksi tapahtuneista menetyksistä, loukkaantumisista eikä omaisuuden vaurioitumisesta.

AUTODOC ei vastaa näiden ohjeiden mahdollisista virheistä tai epäselvyyksistä. Tiedot on annettu yksinomaan informaatiotarkoituksessa eivätkä ne korvaa asiantuntijan neuvoja.

AUTODOC ei vastaa laitteiden, työkalujen eikä autonosten väärinlaisesta tai vaarallisesta käytöstä. AUTODOC kehottaa varovaisuuteen ja turvallisuusmääräysten noudattamiseen korjaus- ja vaihtotöissä. Muista: huonolaatuiset autonosat eivät takaa riittävää tieturvallisuutta.

© Copyright 2023 – Kaikki tämän verkkosivuston sisältö, etenkin tekstit, valokuvat ja grafiikat, on tekijänsuojan alaista. AUTODOC SE pidättää kaikki oikeudet, mukaan lukien kopiointi-, julkaisu-, muokaus- ja käännösoikeudet.