



Kuinka vaihtaa
moottoriöljy ja
öljynsuodatin **VW Beetle
Hatchback (5C1, 5C2)-
autoon – vaihto-ohje**

SAMANKALTAISEN OHJEVIDEO



Tällä videolla näytetään samanlaisen auton osan vaihtotoimenpide toisessa ajoneuvossa

Tärkeää!

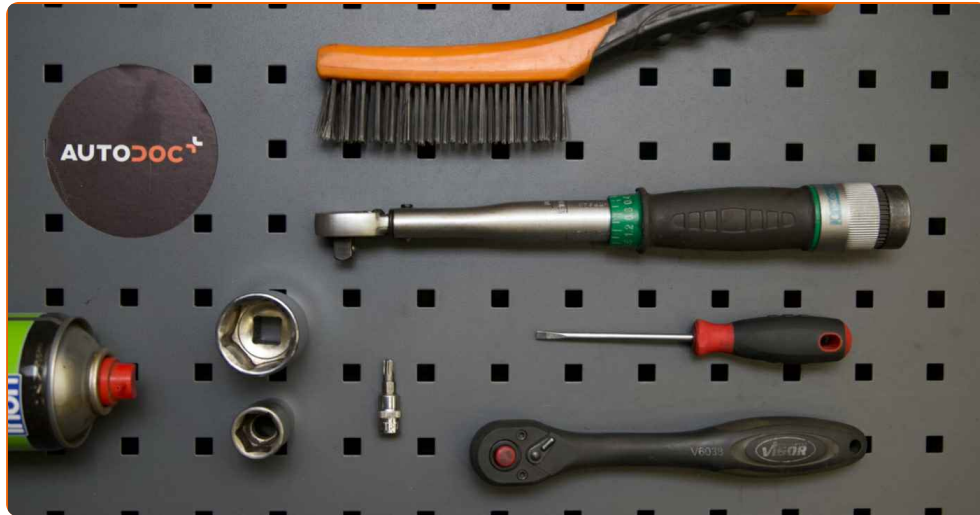
Näitä vaihtoon liittyviä ohjeita ei voida soveltaa:

VW Beetle Hatchback (5C1, 5C2) 1.6 TDI, VW Beetle Hatchback (5C1, 5C2) 2.0 TDI

Työvaiheet saattavat vaihdella hieman auton rakenteen perusteella.

Tämä opas on luotu perustuen samanlaisen auton osan vaihtotoimenpiteeseen ajoneuvossa: VW Passat Sedan (362) 2.0 TDI

VAIHTO: MOOTTORIÖLJY JA ÖLJYNSUODATIN – VW BEETLE HATCHBACK (5C1, 5C2). TYÖKALUT, JOITA SAATAT TARVITA:



- Teräsharja
- Yleispuhdistussuihke
- Momenttiavain
- Hylsyavain nro 19
- Hylsyavain nro 30
- Torx-kärkihylsy T30
- Kiintolenkkiavain
- Tasapäinen ruuvimeisseli
- Suppilo
- Öljypohja
- Lokasuojan suojapeite

Osta työkaluja

Vaihto: moottoriöljy ja öljynsuodatin – VW Beetle Hatchback (5C1, 5C2). AUTODOCin vinkki:

- Vaihda öljynsuodatin aina, kun vaihdat moottoriöljyä.
- Käytä hanskoja välttääksesi kuumalle nesteelle altistumisen.
- Huom! Kaikki työ VW Beetle Hatchback (5C1, 5C2) -auton parissa – tulee tehdä moottorin ollessa sammutettuna.

SUORITA VAIHTAMINEN SEURAAVASSA JÄRJESTYKSESSÄ:

1

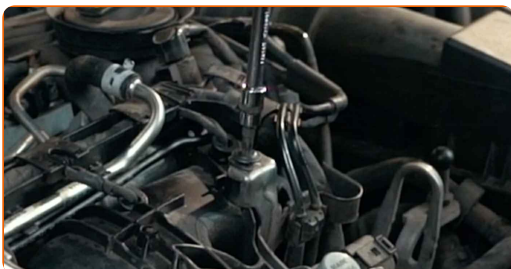
Avaa konepelti.

2

Käytä suojapeitettä suojaamaan auton maalipinta ja muoviset osat.

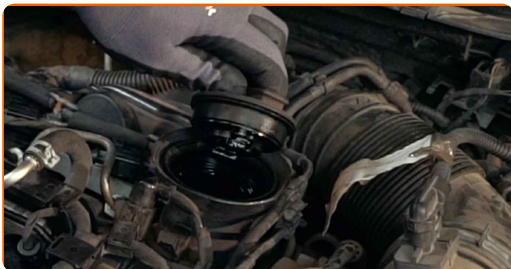
3

Kierrä irti moottorin putkien pidike. Käytä Torx-avainta T30. Käytä kiintolenkkiavainta.



4

Irrota öljysäiliön korkki.



5 Vedä öljyn mittatikku ylös.



6 Puhdista öljynsuodattimen kotelon korkki. Käytä yleispuhdistussprayta.



7 Irroita suodattimen kotelonkansi yhdessä vanhan suodattimen kanssa. Käytä hylsyä nro 30. Käytä kiintolenkkiavainta.



8 Valmistele astia vanhaa öljynsuodatinta varten.



9 Laita vanha öljynsuodatin astiaan.



10

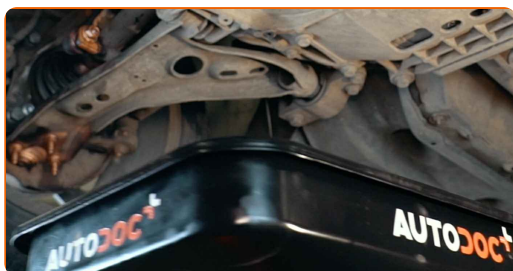
Nosta autoa käyttämällä autonostinta tai aseta se rasvamontun päälle.

Vaihto: moottoriöljy ja öljynsuodatin – VW Beetle Hatchback (5C1, 5C2).
Ammattilaiset suosittelevat:

- Ajoneuvon tulee olla tasaisella, ja jos se on kallistettuna, tyhjennystulpan tulee olla alimmassa kohdassa.
- Kaikki työvaiheet suoritetaan moottori sammutettuna.

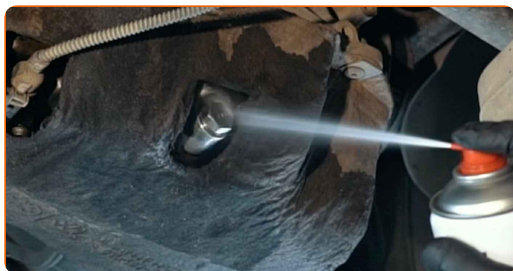
11

Laita vähintään 5-litrainen jäteöljyastia poistoaukon alle.



12

Puhdista öljynsuodattimen poistoaukon alue. Käytä teräsharjaa. Käytä yleispuhdistussprayta.



13

Irroita valumatulppa. Käytä hylsyä nro 19. Käytä kiintolenkkiavainta.



14

Valuta käytetty öljy pihalle.



AUTODOC suosittelee:

- Ole varovainen! Öljy voi olla kuumaa.
- Odota, kunnes öljy on valunut kokonaan poistoaukosta.

15

Irrota öljynsuodatin suodattimen kannesta.



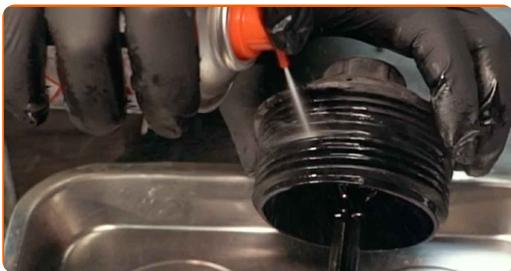
16

Irrota vanhat O-renkaat öljynsuodattimen kannesta. Käytä tasapäistä ruuvimeisseliä.



17

Puhdista paikka, jonne öljynsuodatin asennetaan. Käytä yleispuhdistussprayta.



18

Asenna uudet O-renkaat a uusi öljynsuodatin suodattimen kannessa oleviin asennuskohtiin.



Huomio!

- Pidä huoli, että asennat suodattimen oikein. Älä sekoita osan eri puolia.

19

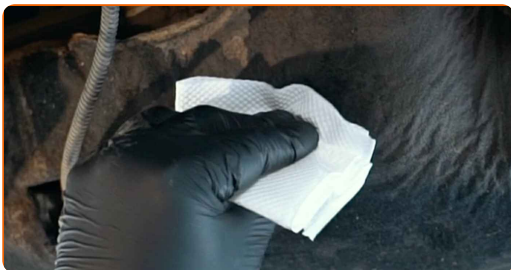
Voitele uuden suodattimen kumitiiviste pienellä määrällä uutta öljyä.

20

Asenna uusi öljynsuodattimen kotelon suoja ja kiristä se.

21

Puhdista öljynsuodattimen poistoaukon alue.



- 22** Ruuvaa uusi poistoaukon korkki kiinni ja kiristä se. Käytä hylsyä nro 19. Käytä momenttiavainta. Kiristä sitä 28 Nm vääntömomentilla.



- 23** Puhdista öljynsuodattimen poistoaukon alue. Käytä yleispuhdistussprayta.



- 24** Laske autoa.

- 25** Ruuvaa kansi kiinni. Käytä hylsyä nro 30. Käytä momenttiavainta. Kiristä sitä 25 Nm vääntömomentilla.

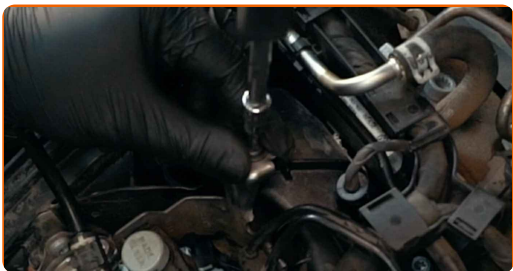


- 26** Puhdista öljynsuodattimen kotelon korkki. Käytä yleispuhdistussprayta.



27

Kierrä kiinni moottorin putkien pidike. Käytä Torx-avainta T30. Käytä kiintolenkkiavainta.



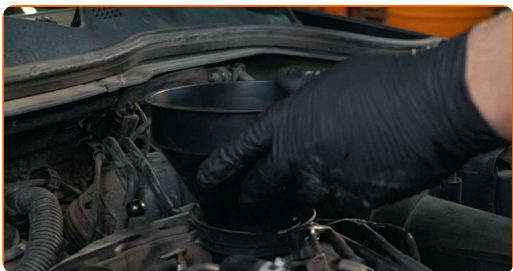
28

Irroita öljynsuodattimen suojus.



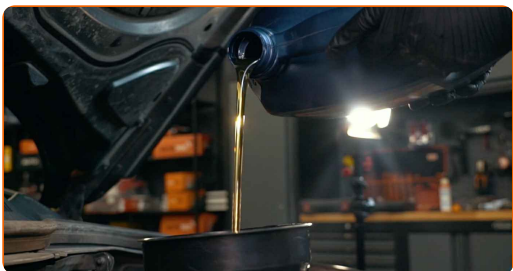
29

Aseta suppilo.



30

Kaada moottoriin auton valmistajan suosittelema määrä uutta öljyä.



Vaihto: moottoriöljy ja öljynsuodatin – VW Beetle Hatchback (5C1, 5C2).
AUTODOCin asiantuntijat suosittelevat:

- Käytä valmistajan suosittelemaa öljyä.

31

Tarkista öljyn määrä öljytikulla. Lisää öljyä tarpeen vaatiessa.



Huomio!

- Öljyn määrän on oltava minimi- ja maksimiarvojen välissä.

32

Asenna öljynsuodattimen suojus paikoilleen.



33 Kiristä öljysäiliön korkki.



34 Käytä moottoria muutama minuutti.

35 Kun öljynpaineen merkkivalo sammuu, sammuta moottori.

36 Tarkasta öljyntaso 5 minuuttia sammuttamisen jälkeen mittatikkua käyttäen, ja lisää öljyä tarvittaessa.



Huomio!

- Öljyn määrän on oltava minimi- ja maksimiarvojen välissä.
- Varmista, että öljysäiliön korkki on kunnolla kiinni.
- Tarkista, että poistoaukon kierretulppa ja öljynsuodattimen tiiviste ovat tiukasti kiinni. Kiristä niitä varovaisesti tarpeen vaatiessa.

37 Ota suojapeite pois.

38 Sulje konepelti.

Vaihto: moottoriöljy ja öljynsuodatin – VW Beetle Hatchback (5C1, 5C2).
AUTODOCin asiantuntijoiden vinkki:

- Ota huomioon, että voitelujärjestelmän puutteellista öljynpainetta ilmaiseva öljynpaineen merkkivalo saattaa olla hieman normaalia pidempään päällä. Muutaman sekunnin kuluessa öljy kuitenkin täyttää kaikki kanavat ja merkkivalo sammuu.
- Suojele ympäristöä saasteilta viemällä käytetyt polttoainesuodattimet niille tarkoitettuihin kierrätyspisteisiin.

HYVÄÄ TYÖTÄ! 

KATSO LISÄÄ OHJEITA

AUTODOC – LAADUKKAAT JA EDULLISET AUTONOSAT NETISTÄ

AUTODOC-MOBIILISOVELLUS: SAAT LOISTAVIA TARJOUKSIA SAMALLA, KUN OSTELET KÄTEVÄSTI

SUURI VALIKOIMA VARAOSIA AUTOLLES!

ÖLJYNSUODATIN: LAAJA VALIKOIMA

(i) VASTUUVAPAAUS:

Dokumentti sisältää vain yleisiä suosituksia, joista voi olla apua vaihto- tai korjaustöissä. AUTODOC ei vastaa korjaus- ja vaihtotöiden yhteydessä väärinlaisen käytön tai annettujen tietojen väärintymmärtämisen vuoksi tapahtuneista menetyksistä, loukkaantumisista eikä omaisuuden vaurioitumisesta.

AUTODOC ei vastaa näiden ohjeiden mahdollisista virheistä tai epäselvyyksistä. Tiedot on annettu yksinomaan informaatiotarkoituksessa eivätkä ne korvaa asiantuntijan neuvoja.

AUTODOC ei vastaa laitteiden, työkalujen eikä autonosten väärinlaisesta tai vaarallisesta käytöstä. AUTODOC kehottaa varovaisuuteen ja turvallisuusmääräysten noudattamiseen korjaus- ja vaihtotöissä. Muista: huonolaatuiset autonosat eivät takaa riittävää tieturvallisuutta.

© Copyright 2022 – Kaikki tämän verkkosivuston sisältö, etenkin tekstit, valokuvat ja grafiikat, on tekijänsuojan alaista. AUTODOC GmbH pidättää kaikki oikeudet, mukaan lukien kopiointi-, julkaisu-, muokaus- ja käännösoikeudet.