



Kuinka vaihtaa ABS
anturi eteen **VW Bora
Sedan (1J2)**-autoon –
vaihto-ohje

SAMANKALTAISEN OHJEVIDEO



Tällä videolla näytetään samanlaisen auton osan vaihtotoimenpide toisessa ajoneuvossa

Tärkeää!

Näitä vaihtoon liittyviä ohjeita ei voida soveltaa:

VW Bora Sedan (1J2) 1.6, VW Bora Sedan (1J2) 2.0, VW Bora Sedan (1J2) 2.3 V5, VW Bora Sedan (1J2) 1.9 TDI, VW Bora Sedan (1J2) 1.8, VW Bora Sedan (1J2) 1.4 16V, VW Bora Sedan (1J2) 1.9 SDI, VW Bora Sedan (1J2) 2.8 V6 4motion, VW Bora Sedan (1J2) 1.8 4motion, VW Bora Sedan (1J2) 2.3 V5 4motion, VW Bora Sedan (1J2) 1.9 TDI 4motion, VW Bora Sedan (1J2) 1.6 16V, VW Bora Sedan (1J2) 1.8 T, VW Bora Sedan (1J2) 2.0 4motion, VW Bora Sedan (1J2) 1.6 FSI

Työvaiheet saattavat vaihdella hieman auton rakenteen perusteella.

Tämä opas on luotu perustuen samanlaisen auton osan vaihtotoimenpiteeseen ajoneuvossa: VW Golf IV Hatchback (1J1) 1.6

**VAIHTO: ABS ANTURI – VW BORA SEDAN (1J2).
TYÖKALUT, JOITA SAATAT TARVITA:**



- Teräsharja
- Nyloninen puhdistusharja
- WD-40-monitoimiaine
- Jarrunpuhdistusaine
- Elektroniikan puhdistusspray
- Kuparilahna
- Yleisrasva
- Momenttiavain
- Torx-kärkihylysy T30
- Kuusiokolokärki nro H5
- Kuusiokolokärki nro H7
- Vannehylsy nro 17
- Kiintolenkkiavain
- Tasapäinen ruuvimeisseli
- Meisti
- Kierreleuan väännin
- Vasara
- Sorkkarauta
- Jarrukiila

Osta työkaluja

Vaihto: ABS anturi – VW Bora Sedan (1J2). AUTODOCin vinkki:

- Kaikki työvaiheet suoritetaan moottori sammutettuna.

VAIHTO: ABS ANTURI – VW BORA SEDAN (1J2). SUORITA SEURAAVAT VAIHEET:

1 Tue pyörät kiiloilla.

2 Löysää pyörän asennuspultteja. Käytä vannehylsyä nro 17.



3 Nosta auton keula ylös ja tue se.

4 Ruuvaa pyöränpultit irti.



AUTODOC suosittelee:

- Varoitus! Vammojen välttämiseksi pidä pyörää kiinni, kun ruuvaat kiinnityspultit irti. VW Bora Sedan (1J2)

5 Irrota pyörä.



6 Puhdista ABS-anturin kiinnike. Käytä nylonista puhdistusharjaa. Levitä WD-40-monitoimiaiainetta.



7 Irrota ABS-anturin liitin. Käytä tasapäistä ruuvimeisseliä.



8 Puhdista ABS-anturin kiinnike. Käytä teräsharjaa. Levitä WD-40-monitoimiaiainetta.



9

Kierrä irti ABS-anturin kiinnike. Käytä kuusiokoloavainta nro H5. Käytä kiintolenkkiavainta.



10

Irroita jarrusatulan liikutappien pölysuojusten päällykset. Käytä sorkkarautaa.



11

Irroita jarrusatulan kiinnikkeet. Käytä kuusiokoloavainta nro H7. Käytä kiintolenkkiavainta. Käytä kierreleuan väännintä.



12

Avaa jarrupalat. Käytä sorkkarautaa.



13

Irroita jarrusatula.



Vaihto: ABS anturi – VW Bora Sedan (1J2). Ammattilaiset suosittelevat:

- Sido jarrusatula kiinni jousitukseen tai autonoriin johdon avulla ilman että jarruletkut irtoavat jarrujärjestelmän paineenlaskun välttämiseksi.
- Varmista että jarrusatula ei roiku jarruletkussa.
- Älä koskaan paina jarrupoljinta jarrusatulan irrottamisen jälkeen. Tämä voi johtaa männän putoamiseen pois jarrusylinteristä, ja tämä puolestaan jarrunestevuotoihin ja paineenmenetykseen järjestelmässä.
- Tarkista jarrusatulan tuki, jarrusatulan liukutapit ja liukutappien kumit. Puhdista ne. Vaihda ne tarpeen vaatiessa.

14

Puhdista jarrulevyn kiinnike. Käytä teräsharjaa. Levitä WD-40-monitoimiaiainetta.



15

Irroita jarrulevyn kiinnikkeet. Käytä Torx-avainta T30. Käytä kiintolenkkiavainta.



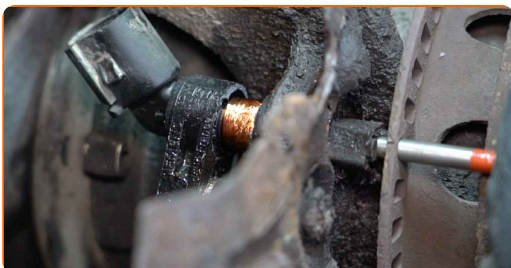
16

Irroita jarrulevyt.



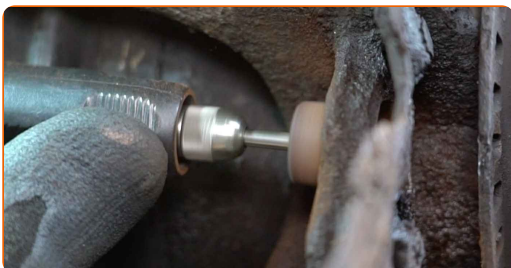
17

Irrota ABS-anturi. Käytä meistiä. Käytä vasaraa. Käytä sorkkarautaa.

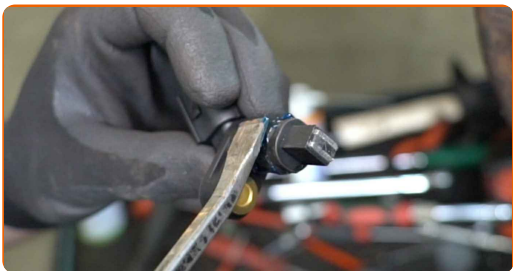


18

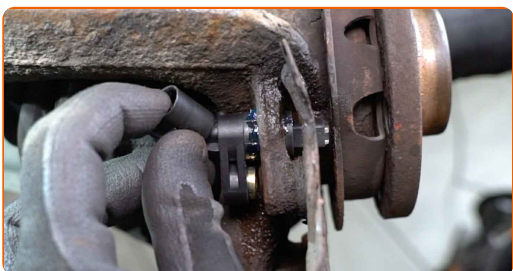
Puhdista ABS-anturin asennuspaikka. Käytä teräsharjaa. Levitä WD-40-monitoimiaiainetta.



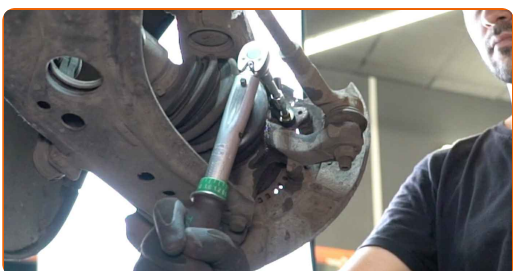
19 Käsittele ABS-anturin kiinnike. Käytä yleisrasvaa.



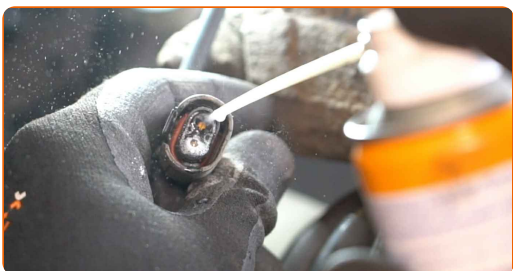
20 Kiinnitä ABS-anturi-paikoilleen.



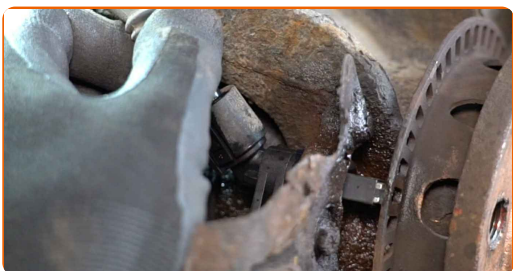
21 Kiristä kiinnike, joka yhdistää ABS-anturin olka-akseliin. Käytä kuusiokoloavainta nro H5. Käytä momenttiavainta. Kiristä sitä 6 Nm vääntömomentilla.



22 Käsittele ABS-anturin liitintä. Käytä silikonirasvaa.



23 Kiinnitä ABS-anturin liitin.



24

Puhdista pyörännapa. Käytä teräsharjaa. Käsittele kontaktipinta. Käytä kuparitahnaa.



25

Asenna jarrulevyt.



26

Kiristä jarrulevyn kiinnikkeet. Käytä Torx-avainta T30. Käytä momenttiavainta. Kiristä sitä 6 Nm vääntömomentilla.



27

Asenna jarrusatula paikoilleen ja kiinnitä se. Käytä kuusiokoloavainta nro H7. Käytä momenttiavainta. Kiristä sitä 30 Nm vääntömomentilla.



28 Laita korkit jarrusatulan ohjaustappien suojakumeihin.



29 Puhdista vanteen kiinnityskohta. Käytä teräsharjaa.



30 Käsittele jarrulevyn ja pyörän vanteen kosketuspinta. Käytä kuparitahnaa.



31 Puhdista jarrulevyn pinta. Käytä jarrunpuhdistusainetta.

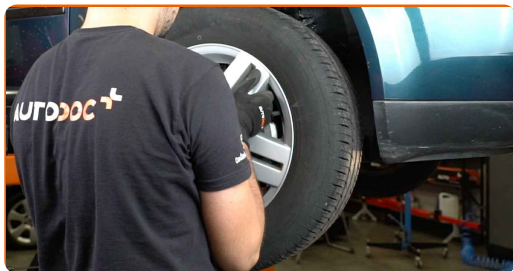


AUTODOC suosittelee:

- Vaihto: ABS anturi – VW Bora Sedan (1J2). Odota muutama minuutti ruiskun levittämisen jälkeen.

32

Asenna pyörä.



AUTODOC suosittelee:

- Varoitus! Vammojen välttämiseksi pidä pyörää kiinni, kun ruuvaat auton kiinnityspultit kiinni. VW Bora Sedan (1J2)

33

Ruuvaa pyöränpultit kiinni. Käytä vannehylsyä nro 17.



34

Laske auto ja kiristä pyörän pultit ristikkäin. Käytä vannehylsyä nro 17. Käytä momenttiavainta. Kiristä sitä 120 Nm vääntömomentilla.



35

Poista tunkit ja kiilat.



HYVÄÄ TYÖTÄ! 

KATSO LISÄÄ OHJEITA

AUTODOC – LAADUKKAAT JA EDULLISET AUTONOSAT NETISTÄ

AUTODOC-MOBIILISOVELLUS: SAAT LOISTAVIA TARJOUKSIA
SAMALLA, KUN OSTELET KÄTEVÄSTI



+ AUTODOC

GET IT ON
Google Play

Download on the
App Store

Download

SUURI VALIKOIMA VARAOSIA AUTOLLES!

ABS ANTURI: LAAJA VALIKOIMA

VASTUUVAPAAUS:

Dokumentti sisältää vain yleisiä suosituksia, joista voi olla apua vaihto- tai korjaustöissä. AUTODOC ei vastaa korjaus- ja vaihtotöiden yhteydessä vääränlaisen käytön tai annettujen tietojen vääринymmärtämisen vuoksi tapahtuneista menetyksistä, loukkaantumisista eikä omaisuuden vaurioitumisesta.

AUTODOC ei vastaa näiden ohjeiden mahdollisista virheistä tai epäselvyyksistä. Tiedot on annettu yksinomaan informaatiotarkoituksessa eivätkä ne korvaa asiantuntijan neuvoja.

AUTODOC ei vastaa laitteiden, työkalujen eikä autonosten vääränlaisesta tai vaarallisesta käytöstä. AUTODOC kehottaa varovaisuuteen ja turvallisuusmääräysten noudattamiseen korjaus- ja vaihtotöissä. Muista: huonolaatuiset autonosat eivät takaa riittävää tieturvallisuutta.

© Copyright 2023 – Kaikki tämän verkkosivuston sisältö, etenkin tekstit, valokuvat ja grafiikat, on tekijänsuojan alaista. AUTODOC SE pidättää kaikki oikeudet, mukaan lukien kopiointi-, julkaisu-, muokaus- ja käännösoikeudet.