



Kuinka vaihtaa
etummainen alatukivarsi
VW Bora Sedan (1J2)-
autoon – vaihto-ohje

SAMANKALTAISEN OHJEVIDEO



Tällä videolla näytetään samanlaisen auton osan vaihtotoimenpide toisessa ajoneuvossa

Tärkeää!

Näitä vaihtoon liittyviä ohjeita ei voida soveltaa:

VW Bora Sedan (1J2) 1.6, VW Bora Sedan (1J2) 2.0, VW Bora Sedan (1J2) 2.3 V5, VW Bora Sedan (1J2) 1.9 TDI, VW Bora Sedan (1J2) 1.8, VW Bora Sedan (1J2) 1.4 16V, VW Bora Sedan (1J2) 1.9 SDI, VW Bora Sedan (1J2) 2.8 V6 4motion, VW Bora Sedan (1J2) 1.8 4motion, VW Bora Sedan (1J2) 2.3 V5 4motion, VW Bora Sedan (1J2) 1.9 TDI 4motion, VW Bora Sedan (1J2) 1.6 16V, VW Bora Sedan (1J2) 1.8 T, VW Bora Sedan (1J2) 2.0 4motion, VW Bora Sedan (1J2) 1.6 FSI

Työvaiheet saattavat vaihdella hieman auton rakenteen perusteella.

Tämä opas on luotu perustuen samanlaisen auton osan vaihtotoimenpiteeseen ajoneuvossa: VW Golf IV Hatchback (1J1) 1.6

VAIHTO: ETUMMAINEN ALATUKIVARSI – VW BORA SEDAN (1J2). TARVITSEMASI TYÖKALUT:



- Teräsharja
- WD-40-monitoimiaine
- Jarrunpuhdistusaine
- Kuparitahna
- Yhdistelmäavain nro 18
- Hylsyavain nro 13
- Hylsyavain nro 16
- Hylsyavain nro 18
- Vannehylsy nro 17
- Kiintolenkkiavain
- Momenttiavain
- Kierreleuan väännin
- Sorkkarauta
- Vaihteistonostin
- Jarrukiila

Osta työkaluja

Vaihto: etummainen alatukivarsi – VW Bora Sedan (1J2). AUTODOCin vinkki:

- Vaihto suoritetaan samalla tavalla alatukivarren oikealle ja vasemmalle puolelle.
- Kaikki työvaiheet suoritetaan moottori sammutettuna.

VAIHTO: ETUMMAINEN ALATUKIVARSI – VW BORA SEDAN (1J2). SUOSITELTU VAIHEIDEN JÄRJESTYS:

1 Tue pyörät kiiloilla.

2 Löysää pyörän asennuspultteja. Käytä vannehylsyä nro 17.



3 Nosta auton keula ylös ja tue se.

4 Ruuvaa pyöränpultit irti.

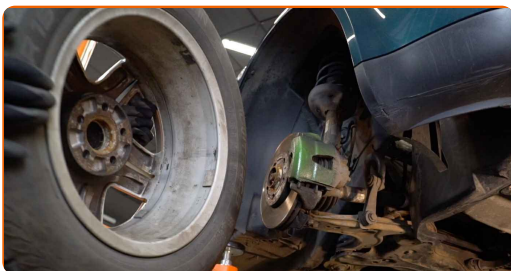


AUTODOC suosittelee:

- Varoitus! Vammojen välttämiseksi pidä pyörää kiinni, kun ruuvaat kiinnityspultit irti. VW Bora Sedan (1J2)

5

Irrota pyörä.



6

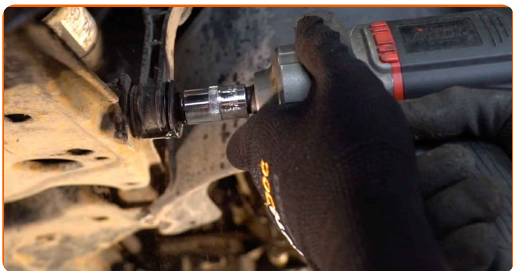
Puhdista tukivarren kaikki jouset. Käytä teräsharjaa. Levitä WD-40-monitoimiaiainetta.



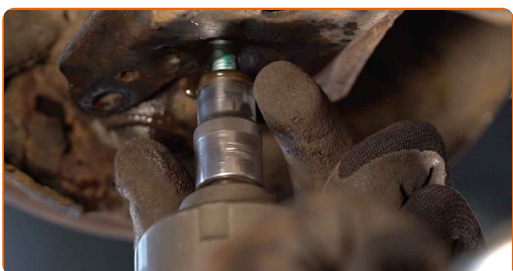
AUTODOC suosittelee:

- Vaihto: etummainen alatukivarsi – VW Bora Sedan (1J2). Odota muutama minuutti ruiskun levittämisen jälkeen.
- Käytä suojalaseja.

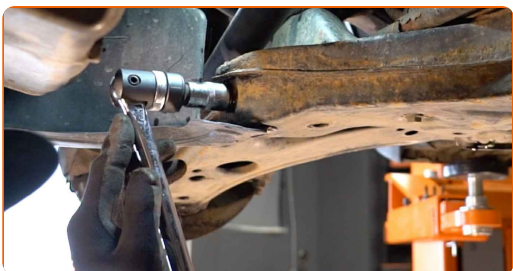
7 Löysää kiinnike, joka yhdistää vakaajatangon ja tukivarren. Käytä hylsyä nro 16. Käytä kierreleuan väännintä.



8 Ruuvaa irti kiinnikkeet, jotka kiinnittävät pallonivelen jousen ohjausvarteen. Käytä hylsyä nro 13. Käytä kierreleuan väännintä.



9 Löysää tukivarren etummainen kiinnityspultti. Käytä hylsyä nro 18. Käytä kierreleuan väännintä.



10 Irroita takatukivarren kiinnikkeet. Käytä yhdistelmäavainta nro 18. Käytä hylsyä nro 18. Käytä kierreleuan väännintä.



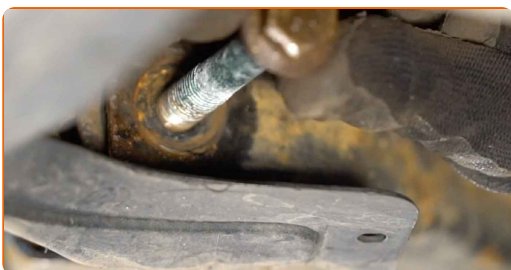
11 Irrota tukivarren takakiinnitys.



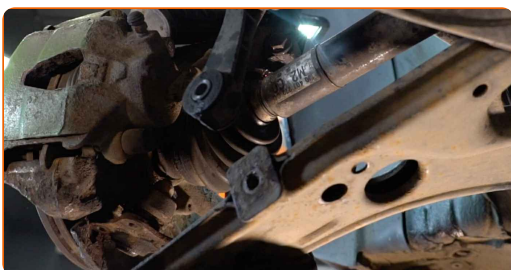
12 Irroita etutukivarren kiinnikkeet. Käytä hylsyä nro 18. Käytä kiintolenkkiavainta.



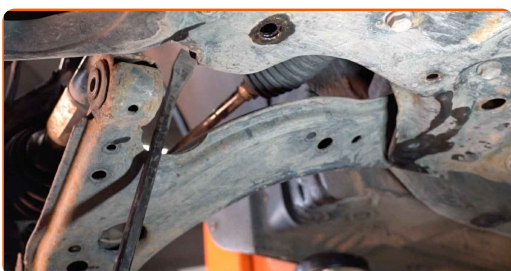
13 Irrota tukivarren etukiinnitys.



14 Irroita pallonivel tukivarresta.

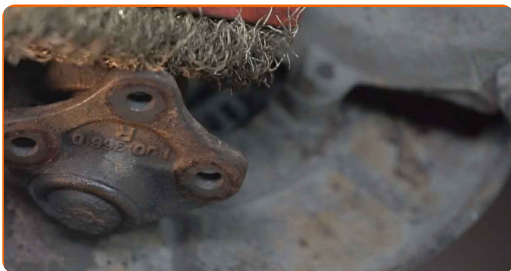


15 Irrota tukivarsi. Käytä sorkkarautaa.



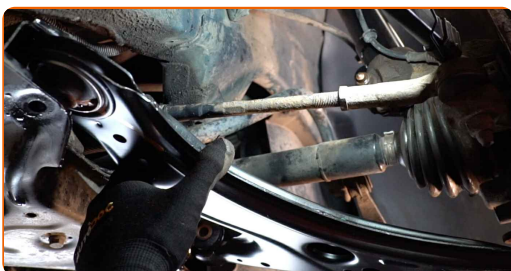
16

Puhdista kiinnityskohdat ja jousituksen tukivarren kierre. Käytä teräsharjaa. Levitä WD-40-monitoimiaminetta.



17

Asenna uusi tukivarsi paikoilleen.

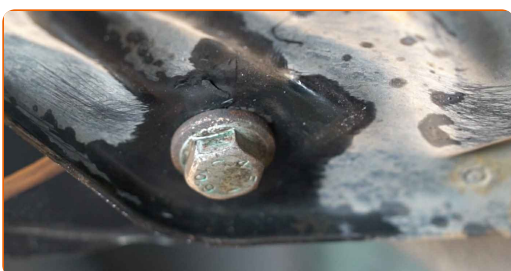


Vaihto: etummainen alatukivarsi – VW Bora Sedan (1J2). AUTODOCin asiantuntijat suosittelevat:

- Käytä asennuksessa ainoastaan uusia pultteja ja muttereita.
- Varo ettet vaurioita pallonivelen suojusta.

18

Asenna tukivarren kiinnitykset.



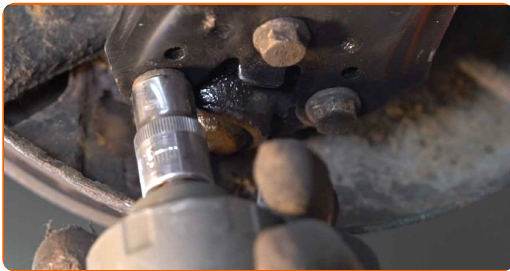
19

Liitä pallonivel ohjausvarteen.



20

Ruuvaa kiinnikkeet kiinni palloniveleen. Käytä hylsyä nro 13. Käytä kiintolenkkiavainta.



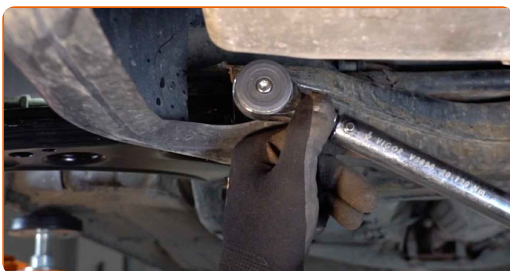
21

Tue varsi. Käytä vaihteistonostinta.



22

Kiristä etukiinnike, joka yhdistää tukivarren apurunkoon. Käytä hylsyä nro 18. Käytä momenttiavainta. Kiristä sitä 70 Nm vääntömomentilla.+90°

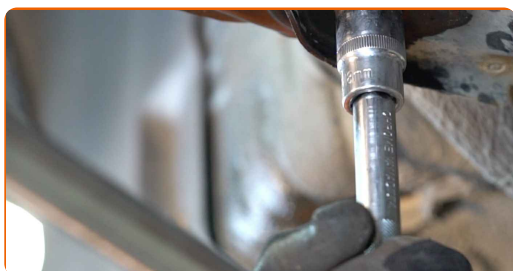


AUTODOC suosittelee:

- Tärkeää! Varmista, että käytät uusia kiinnikkeitä.

23

Kiristä kolmiotukivarren takakiinnike. Käytä hylsyä nro 18. Käytä momenttiavainta. Kiristä sitä 70 Nm vääntömomentilla.+90°



AUTODOC suosittelee:

- Tärkeää! Varmista, että käytät uusia kiinnikkeitä.

24

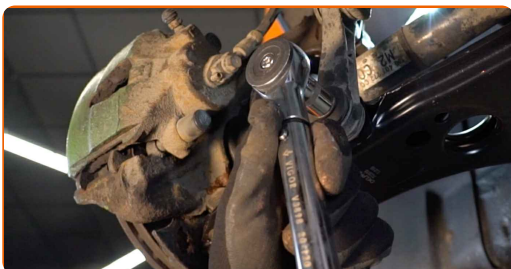
Irroita varren alapuolella oleva tuki.



AUTODOC suosittelee:

- VW Bora Sedan (1J2) – Älä laske vaihteistonostinta liian nopeasti, jotta auton komponentit ja mekanismit eivät vaurioidu.

- 25 Kiristä kiinnike, joka yhdistää vakaajatangon ja tukivarren. Käytä hylsyä nro 16. Käytä momenttiavainta. Kiristä sitä 15 Nm vääntömomentilla.+90°



AUTODOC suosittelee:

- Tärkeää! Varmista, että käytät uusia kiinnikkeitä.

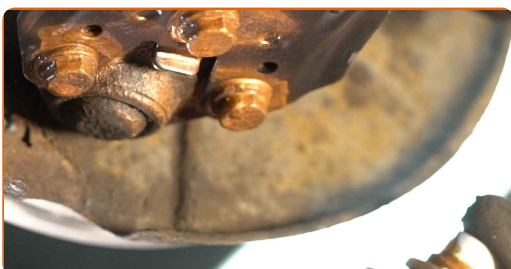
- 26 Kiristä pallonivelen kiinnikkeet. Käytä hylsyä nro 13. Käytä momenttiavainta. Kiristä sitä 20 Nm vääntömomentilla.+90°



AUTODOC suosittelee:

- Tärkeää! Varmista, että käytät uusia kiinnikkeitä.

- 27 Käsittele kaikki tukivarren jouset. Käytä kuparitahnaa.



28

Käsittele jarrulevyn ja pyörän vanteen kosketuspinta. Käytä kuparitahnaa.



29

Puhdista jarrulevyn pinta. Käytä jarrunpuhdistusainetta.



AUTODOC suosittelee:

- Vaihto: etummainen alaturkivarsi – VW Bora Sedan (1J2). Odota muutama minuutti ruiskun levittämisen jälkeen.

30

Asenna pyörä.



AUTODOC suosittelee:

- Varoitus! Vammojen välttämiseksi pidä pyörää kiinni, kun ruuvaat auton kiinnityspultit kiinni. VW Bora Sedan (1J2)

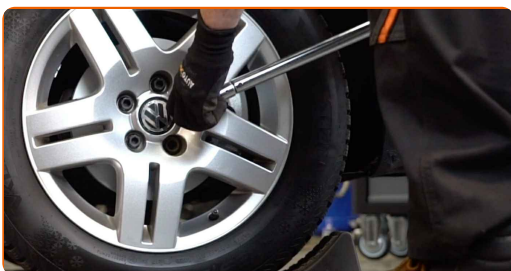
31

Ruuvaa pyöränpultit kiinni. Käytä vannehylsyä nro 17.



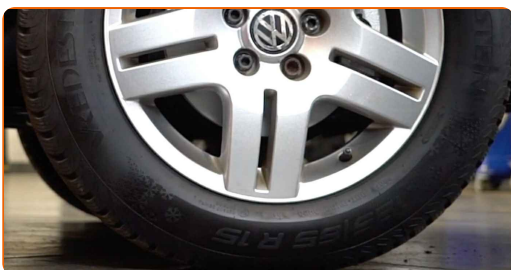
32

Laske auto ja kiristä pyörän pultit ristikkäin. Käytä momenttiavainta. Kiristä sitä 120 Nm vääntömomentilla.



33

Poista tunkit ja kiilat.



HYVÄÄ TYÖTÄ! 

KATSO LISÄÄ OHJEITA

AUTODOC – LAADUKKAAT JA EDULLISET AUTONOSAT NETISTÄ

AUTODOC-MOBIILISOVELLUS: SAAT LOISTAVIA TARJOUKSIA
SAMALLA, KUN OSTELET KÄTEVÄSTI



SUURI VALIKOIMA VARAOSIA AUTOLLES!

ALATUKIVARSI: LAAJA VALIKOIMA

VASTUUVAPAAUS:

Dokumentti sisältää vain yleisiä suosituksia, joista voi olla apua vaihto- tai korjaustöissä. AUTODOC ei vastaa korjaus- ja vaihtotöiden yhteydessä väärinlaisen käytön tai annettujen tietojen vääринymmärtämisen vuoksi tapahtuneista menetyksistä, loukkaantumisista eikä omaisuuden vaurioitumisesta.

AUTODOC ei vastaa näiden ohjeiden mahdollisista virheistä tai epäselvyyksistä. Tiedot on annettu yksinomaan informaatiotarkoituksessa eivätkä ne korvaa asiantuntijan neuvoja.

AUTODOC ei vastaa laitteiden, työkalujen eikä autonosten väärinlaisesta tai vaarallisesta käytöstä. AUTODOC kehottaa varovaisuuteen ja turvallisuusmääräysten noudattamiseen korjaus- ja vaihtotöissä. Muista: huonolaatuiset autonosat eivät takaa riittävää tieturvallisuutta.

© Copyright 2022 – Kaikki tämän verkkosivuston sisältö, etenkin tekstit, valokuvat ja grafiikat, on tekijänsuojan alaista. AUTODOC GmbH pidättää kaikki oikeudet, mukaan lukien kopiointi-, julkaisu-, muokaus- ja käännösoikeudet.