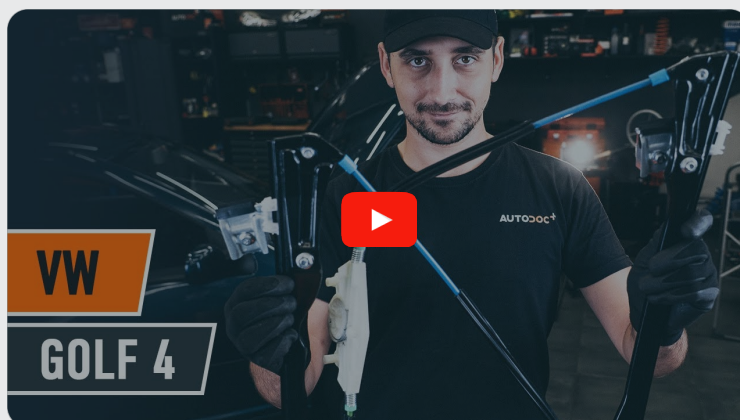




Kuinka vaihtaa  
ikkunannostin eteen **VW**  
**Bora Sedan (1J2)**-autoon  
– vaihto-ohje

## SAMANKALTAISEN OHJEVIDEO



Tällä videolla näytetään samanlaisen auton osan vaihtotoimenpide toisessa ajoneuvossa

### Tärkeää!

Näitä vaihtoon liittyviä ohjeita ei voida soveltaa:

VW Bora Sedan (1J2) 1.6, VW Bora Sedan (1J2) 2.0, VW Bora Sedan (1J2) 2.3 V5, VW Bora Sedan (1J2) 1.9 TDI, VW Bora Sedan (1J2) 1.8, VW Bora Sedan (1J2) 1.4 16V, VW Bora Sedan (1J2) 1.9 SDI, VW Bora Sedan (1J2) 2.8 V6 4motion, VW Bora Sedan (1J2) 1.8 4motion, VW Bora Sedan (1J2) 2.3 V5 4motion, VW Bora Sedan (1J2) 1.9 TDI 4motion, VW Bora Sedan (1J2) 1.6 16V, VW Bora Sedan (1J2) 1.8 T, VW Bora Sedan (1J2) 2.0 4motion, VW Bora Sedan (1J2) 1.6 FSI

Työvaiheet saattavat vaihdella hieman auton rakenteen perusteella.

Tämä opas on luotu perustuen samanlaisen auton osan vaihtotoimenpiteeseen ajoneuvossa: VW Golf IV Hatchback (1J1) 1.6

**VAIHTO: IKKUNANNOSTIN – VW BORA SEDAN (1J2).  
LUETTELO TARVITTAVISTA TYÖKALUISTA:**



- Silikonivoiteluaine
- Momenttiavain
- Hylsyavain nro 10
- Hylsyavain nro 13
- Torx-kärkihylysy T20
- Torx-kärkihylysy T30
- Kiintolenkkiavain
- Tasapäinen ruuvimeisseli
- Philips-ruuvimeisseli
- Pyörökärkipihdit
- Poranteräsarja
- Pora
- Muovinen verhoilun irrotustyökalu
- Kiinnikkeiden irrotustyökalu

**Osta työkaluja**

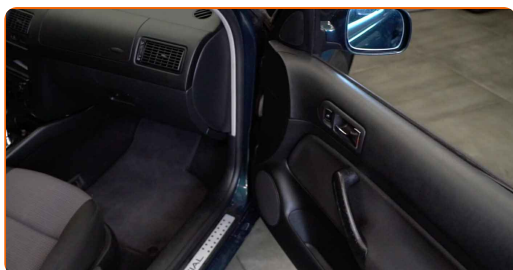
Vaihto: ikkunannostin – VW Bora Sedan (1J2). AUTODOCin vinkki:

- Kaikki työvaiheet suoritetaan moottori sammutettuna.

## VAIHTO: IKKUNANNOSTIN – VW BORA SEDAN (1J2). KÄYTÄ SEURAAVAA MENETELMÄÄ:

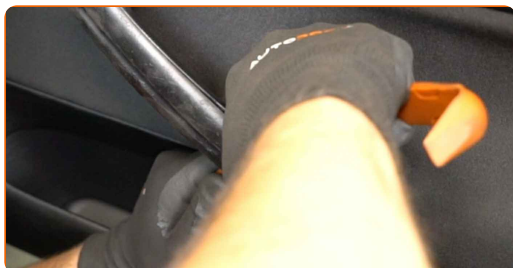
1

Avaa auton ovi.



2

Poista ovenkahvan koristepaneeli. Käytä muovista verhoilun irrotustyökalua.



AUTODOC suosittelee:

- Vaihto: ikkunannostin – VW Bora Sedan (1J2). Älä käytä liikaa voimaa, jotta osa ei vahingoitu irrottaessasi sitä.

3

Kierrä irti ovipaneelin kiinnikkeet. Käytä Phillips-ruuvimeisseliä.



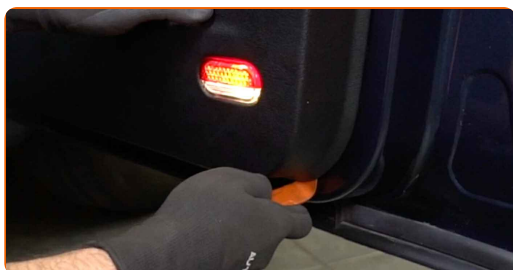
4

Kierrä irti ovipahvin alemmat kiinnikkeet. Käytä Torx-avainta T20. Käytä kiintolenkkiavainta.



5

Irrota ovipahvi. Käytä muovista verhoilun irrotustyökalua.

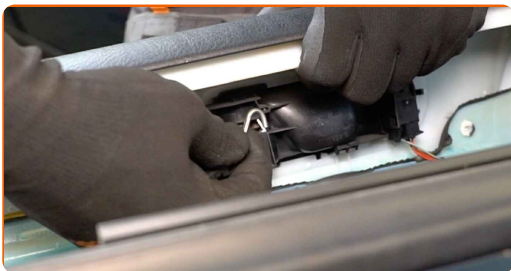


### AUTODOC suosittelee:

- Vaihto: ikkunannostin – VW Bora Sedan (1J2). Älä käytä liikaa voimaa osaa irrottaessasi, koska se voi vahingoittaa sitä.

6

Irrota ovilukon toimilaitteen kaapeli.



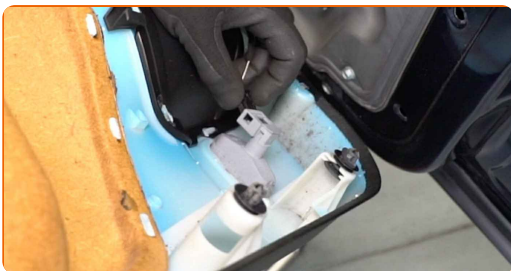
7

Irrota oven lukon liitin.



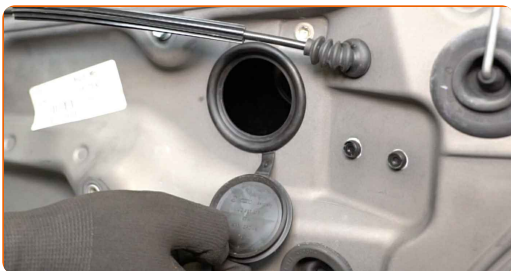
8

Irrota hehkulampun liitin.



9

Poista ikkunannostimen kiinnikkeiden kannet.



10

Kierrä ikkunalasin kiinnikkeet irti. Käytä hylsyä nro 10. Käytä kiintolenkkiavainta.



11

Irrota ovipahvin pidin. Käytä tasapäistä ruuvimeisseliä.



12

Nosta lasia vähän ja irrota se.

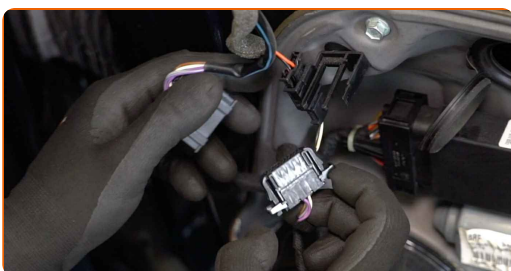


### AUTODOC suosittelee:

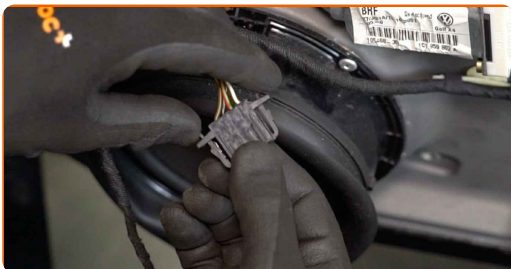
- Pidä lasia kiinni, kun nostat sen välttääksesi vammoja.
- Vaihto: ikkunannostin – VW Bora Sedan (1J2). Älä käytä liikaa voimaa, jotta osa ei vahingoitu irrottaessasi sitä.

13

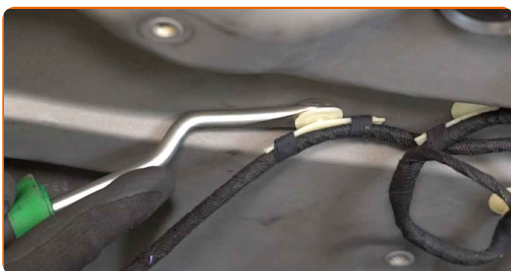
Irrota ikkunakytkimen moduulin liittimet.



**14** Irrota kaiuttimen liitin.



**15** Irrota sähköikkunan johtosarja. Käytä kiinnikkeiden irrotustyökalua.



**16** Kierrä irti sähköikkunan moottorin kiinnikkeet. Käytä Torx-avainta T30. Käytä kiintolenkkiavainta.



**17** Poista sähköikkunan moottori.



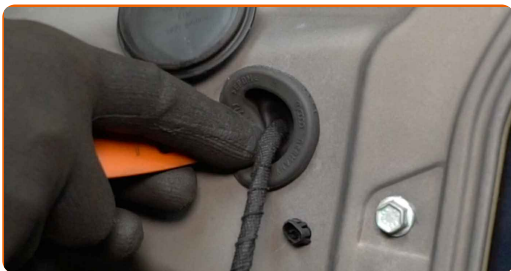
**18** Irrota sähköikkunan liitin.





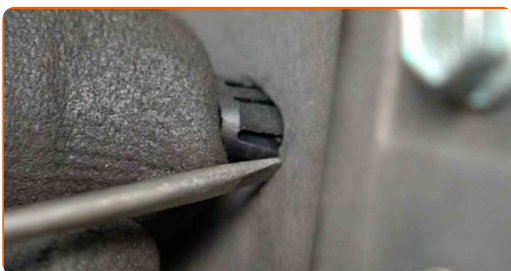
19

Poista ovipaneelin kannet. Käytä muovista verhoilun irrotustyökalua.



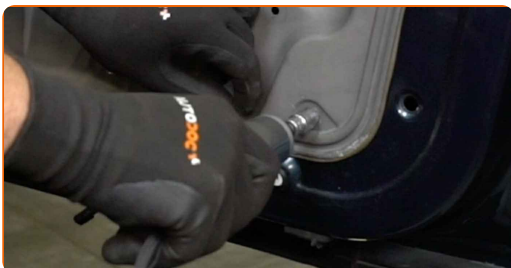
20

Poista ovipaneelin kiinnikkeet. Käytä tasapäistä ruuvimeisseliä.



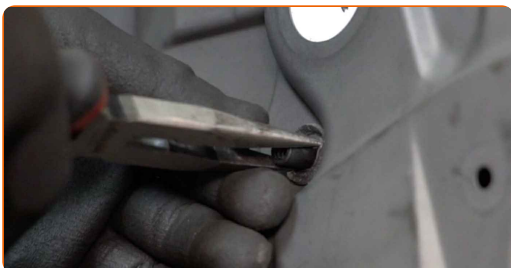
21

Kierrä ovipaneelin kiinnikkeet irti. Käytä hylsyä nro 10. Käytä kiintolenkkiavainta.



22

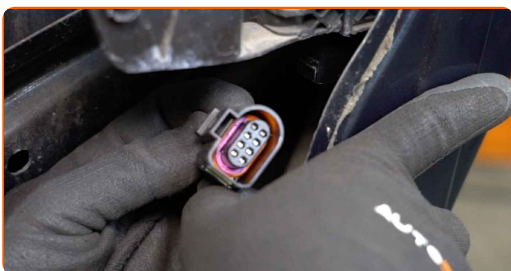
Purista klipsit ja irrota ikkunannostimen käyttöpyörä. Käytä pyörökärkipihtejä.



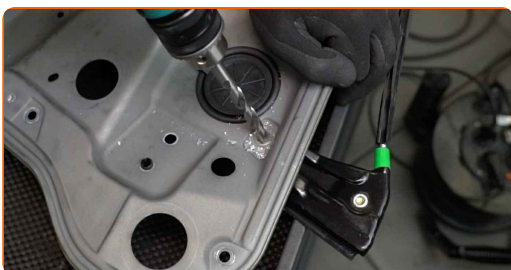
**23** Poista ovipaneeli yhdessä ikkunansäätimen kytkentöjen kanssa. Käytä muovista verhoilun irrotustyökalua.



**24** Irrota ovien keskuslukituksen moduulin liitin.



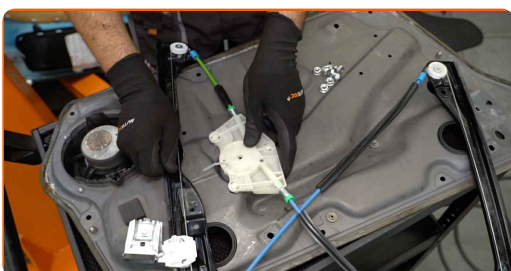
**25** Pora irti ikkunannostimen mekanismin niitit. Käytä poranteräsarjaa. Käytä poraa.



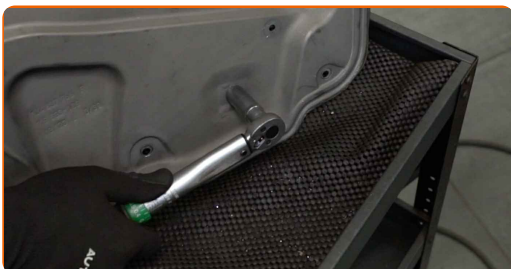
**26** Poista ikkunannostimen mekanismi.



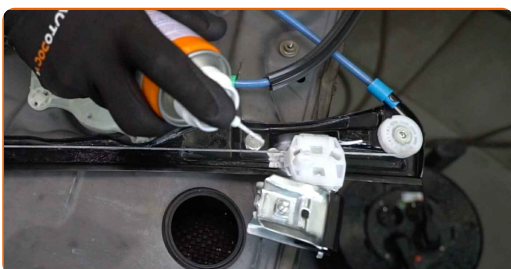
**27** Asenna uusi ikkunannostimen mekanismi.



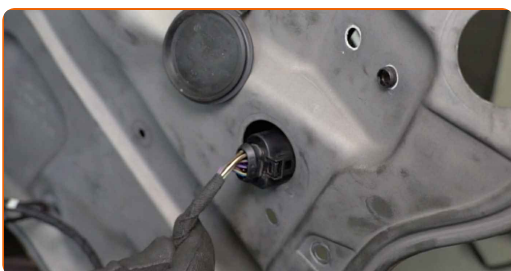
- 28** Kiristä ikkunannostimen kokoonpanon kiinnikkeet. Käytä hylsyä nro 13. Käytä momenttiavainta. Kiristä sitä 11 Nm vääntömomentilla.



- 29** Käsittele ikkunannostimen käyttöpyörä. Käytä silikonivoiteluainetta.



- 30** Kiinnitä ovien keskuslukituksen moduulin liitin.



- 31** Asenna ovipaneeli yhdessä ikkunannostimen säätimen kytkentöjen kanssa.



- 32** Kiinnitä ikkunannostimen käyttöpyörä.

33

Kierrä ovipaneelin kiinnikkeet kiinni. Käytä hylsyä nro 10. Käytä kiintolenkkiavainta.

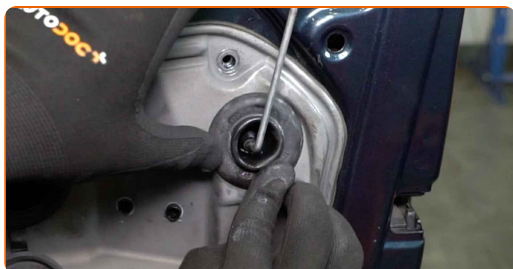


34

Asenna ovipaneelin kiinnikkeet.

35

Asenna ovipaneelin kannet.



36

Liitä sähköikkunan johtosarja.



37

Kiristä ovipaneelin kiinnikkeet. Käytä hylsyä nro 10. Käytä momenttiavainta. Kiristä sitä 8 Nm vääntömomentilla.



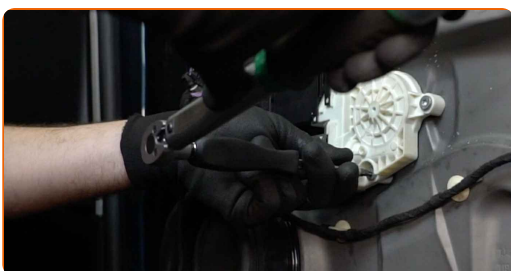
**38** Liitä sähköikkunan liitin.



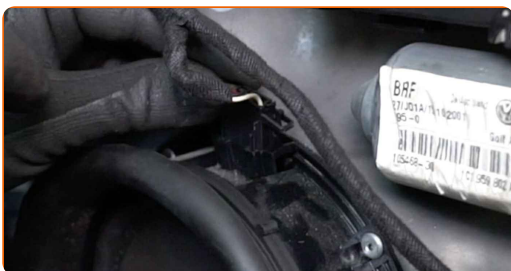
**39** Asenna sähköikkunan moottori.



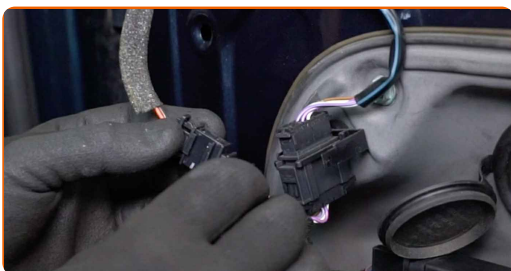
**40** Kiristä sähköikkunan moottorin kiinnikkeet. Käytä Torx-avainta T30. Käytä momenttiavainta. Kiristä sitä 4 Nm vääntömomentilla.



**41** Kiinnitä kaiuttimen liitin.

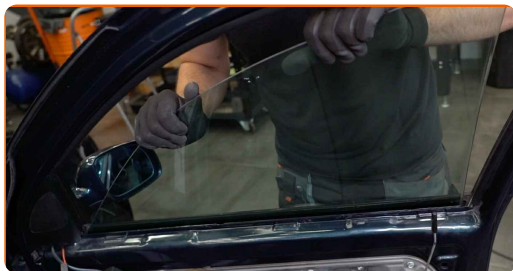


**42** Kiinnitä ikkunakytkimen moduulin liittimet.



43

Laske ikkunalasi ja asenna se asennuspaikalleen ikkunannostimen mekanismiin.



### AUTODOC suosittelee:

- Pidä lasia kiinni, kun lasket sen välttääksesi vammoja.
- Vaihto: ikkunannostin – VW Bora Sedan (1J2). Älä käytä liikaa voimaa asennuksen aikana. Tämä voi vahingoittaa osaa.

44

Kiristä ikkunalasin kiinnikkeet. Käytä hylsyä nro 10. Käytä momenttiavainta. Kiristä sitä 5 Nm vääntömomentilla.



45

Kiinnitä ovipahvin pidin.



**46** Asenna kannet ikkunannostimen kiinnikkeisiin.



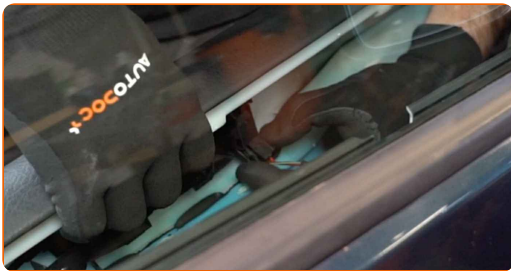
**47** Kiinnitä hehkulampun liitin.



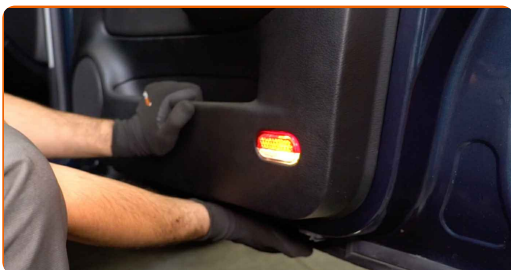
**48** Kiinnitä ovilukon toimilaitteen kaapeli.



**49** Kiinnitä oven lukon liitin.



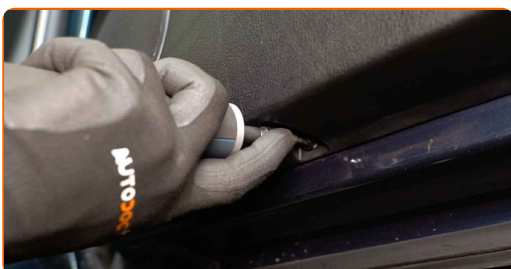
**50** Asenna ovipahvi uudelleen.



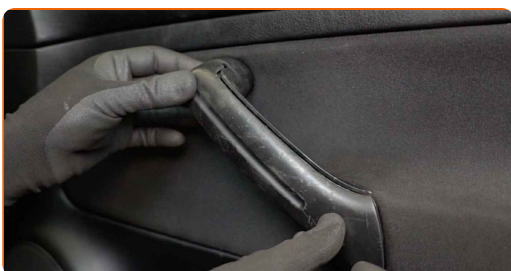
- 51** Kiristä ovipahvin kiinnikkeet. Käytä Phillips-ruuvimeisseliä. Käytä momenttiavainta. Kiristä sitä 4 Nm vääntömomentilla.



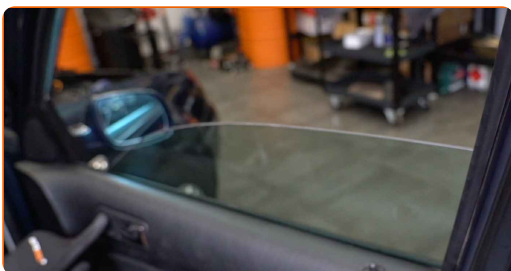
- 52** Kierrä kiinni ovipahvin alemmat kiinnikkeet. Käytä Torx-avainta T20. Käytä kiintolenkkiavainta.



- 53** Laita ovenkahvan koristepaneeli paikalleen.



- 54** Käynnistä sytytys. Tämä on välttämätöntä, että osa toimii varmasti oikein.



- 55** Sammuta sytytys.



56

Sulje auton ovi.

**HYVÄÄ TYÖTÄ!** 

**KATSO LISÄÄ OHJEITA**

## AUTODOC – LAADUKKAAT JA EDULLISET AUTONOSAT NETISTÄ

AUTODOC-MOBIILISOVELLUS: SAAT LOISTAVIA TARJOUKSIA  
SAMALLA, KUN OSTELET KÄTEVÄSTI



**+ AUTODOC**

GET IT ON  
**Google Play**

Download on the  
**App Store**

**Download**

**SUURI VALIKOIMA VARAOSIA AUTOLLES!**

**IKKUNANNOSTIN: LAAJA VALIKOIMA**

### **VASTUUVAPAAUS:**

Dokumentti sisältää vain yleisiä suosituksia, joista voi olla apua vaihto- tai korjaustöissä. AUTODOC ei vastaa korjaus- ja vaihtotöiden yhteydessä väärinlaisen käytön tai annettujen tietojen vääryyden vuoksi tapahtuneista menetyksistä, loukkaantumisista eikä omaisuuden vaurioitumisesta.

AUTODOC ei vastaa näiden ohjeiden mahdollisista virheistä tai epäselvyyksistä. Tiedot on annettu yksinomaan informaatiotarkoituksessa eivätkä ne korvaa asiantuntijan neuvoja.

AUTODOC ei vastaa laitteiden, työkalujen eikä autonosten väärinlaisesta tai vaarallisesta käytöstä. AUTODOC kehottaa varovaisuuteen ja turvallisuusmääräysten noudattamiseen korjaus- ja vaihtotöissä. Muista: huonolaatuiset autonosat eivät takaa riittävää tieturvallisuutta.

© Copyright 2023 – Kaikki tämän verkkosivuston sisältö, etenkin tekstit, valokuvat ja grafiikat, on tekijänsuojan alaista. AUTODOC SE pidättää kaikki oikeudet, mukaan lukien kopiointi-, julkaisu-, muokaus- ja käännösoikeudet.