



Kuinka vaihtaa  
raitisilmasuodatin **VW**  
**California T5 Bussi (7EC,**  
**7EF, 7EG, 7HF)**-autoon –  
vaihto-ohje

## SAMANKALTAISEN OHJEVIDEO



Tällä videolla näytetään samanlaisen auton osan vaihtotoimenpide toisessa ajoneuvossa

### **Tärkeää!**

Näitä vaihtoon liittyviä ohjeita ei voida soveltaa:

VW California T5 Bussi (7EC, 7EF, 7EG, 7HF) 2.0 TDI, VW California T5 Bussi (7EC, 7EF, 7EG, 7HF) 2.0 TDI 4motion, VW California T5 Bussi (7EC, 7EF, 7EG, 7HF) 1.9 TDI, VW California T5 Bussi (7EC, 7EF, 7EG, 7HF) 2.5 TDI, VW California T5 Bussi (7EC, 7EF, 7EG, 7HF) 2.5 TDI 4motion, VW California T5 Bussi (7EC, 7EF, 7EG, 7HF) 2.0 TSI, VW California T5 Bussi (7EC, 7EF, 7EG, 7HF) 2.0 TSI 4motion

Työvaiheet saattavat vaihdella hieman auton rakenteen perusteella.

Tämä opas on luotu perustuen samanlaisen auton osan vaihtotoimenpiteeseen ajoneuvossa: VW Multivan V (7HM, 7HN, 7HF, 7EF, 7EM, 7EN) 1.9 TDI

VAIHTO: RAITISILMASUODATIN – VW CALIFORNIA T5  
BUSSI (7EC, 7EF, 7EG, 7HF). TARVITSEMASI TYÖKALUT:



- Hylsyavain nro 7
- Torx-kärkihylsy T20
- Kiintolenkkiavain

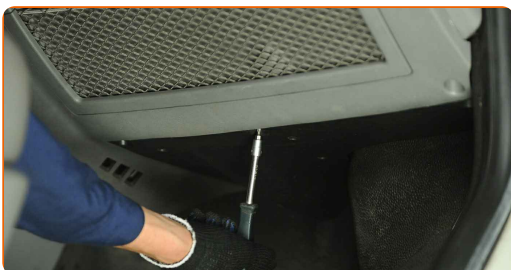
[Osta työkaluja](#)

### Vaihto: raitisilmasuodatin – VW California T5 Bussi (7EC, 7EF, 7EG, 7HF). AUTODOCin asiantuntijoiden vinkki:

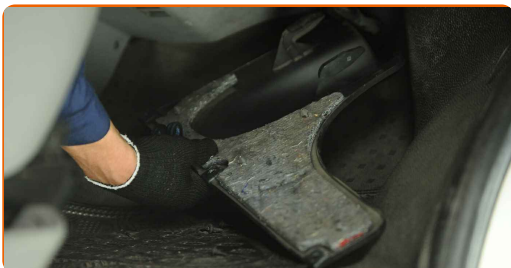
- Vaihda sisäilmasuodatin vähintään kuuden kuukauden välein, alkukevällä ja syksyllä.
- Noudata aina osan valmistajan antamia ehtoja, suosituksia ja vaatimuksia.
- Jos matkustamon ilma kiertää tavallista huonommin, vaihda suodatin ennen normaalia vaihtoajankohtaa.
- Huom! Kaikki työ VW California T5 Bussi (7EC, 7EF, 7EG, 7HF) -auton parissa – tulee tehdä moottorin ollessa sammutettuna.

## SUORITA VAIHTAMINEN SEURAAVASSA JÄRJESTYKSESSÄ:

- 1 Ruuvaa irti matkustajan puolella olevan potkupaneelin kiinnikkeet. Käytä Torx-avainta T20. Käytä kiintolenkkiavainta.



- 2 Irroita hanskalokeron alla oleva suojus.



3

Kierrä matkustamon ilmansuodattimen suojakotelon kiinnikkeet auki. Käytä hylsyä nro 7. Käytä kiintolenkkiavainta.



4

Irraita sisäilmansuodattimen kotelon suojus.



5

Irraita sisäilmansuodatin.



Vaihto: raitisilmasuodatin – VW California T5 Bussi (7EC, 7EF, 7EG, 7HF).  
Vinkki:

- Älä yritä puhdistaa ja uudelleen käyttää suodatinta- se vaikuttaa auton matkustamon ilmanpuhdistuksen tasoon merkittävästi.

**6** Laita matkustamon suodattimen kotelo takaisin paikoilleen.



Vaihto: raitisilmasuodatin – VW California T5 Bussi (7EC, 7EF, 7EG, 7HF).  
AUTODOC suosittelee:

- Seuraa suodattimessa olevia ilmanvirtauksen suuntaa kuvaavia nuolia.
- Tarkasta että suodatin on oikeassa asennossa. Varmista että se ei ole vinossa
- Huomio! Käytä laadukkaita komponentteja – VW California T5 Bussi (7EC, 7EF, 7EG, 7HF).

**7** Asenna sisäansuodattimen kotelon suojus takaisin paikoilleen.

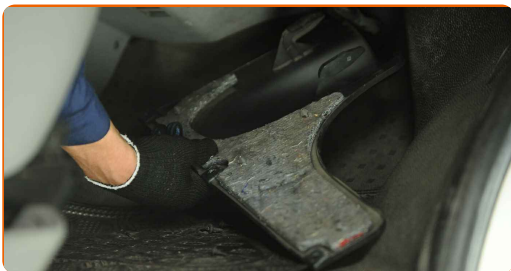


**8** Ruuvaa kiinnikkeet matkustamon ilmansuodattimen suojakoteloon. Käytä hylsyä nro 7. Käytä kiintolenkkiavainta.



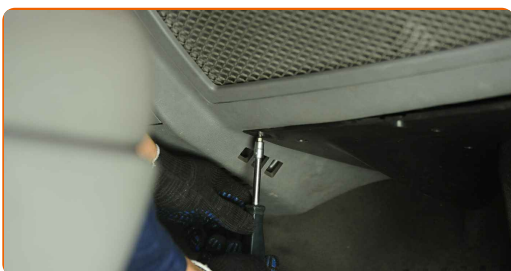
9

Asenna ja kiinnitä hanskalokeron alapuolen suojus paikoilleen.



10

Ruuvaa kiinni matkustajan puolella olevan potkupaneelin kiinnikkeet. Käytä Torx-avainta T20. Käytä kiintolenkkiavainta.



### AUTODOC suosittelee:

- Vaihto: raitisilmasuodatin – VW California T5 Bussi (7EC, 7EF, 7EG, 7HF). Älä käytä liikaa voimaa asennuksen aikana. Tämä voi vahingoittaa kiinnikkeitä.

11

Käynnistä sytytys.

12

Laita ilmastointijärjestelmä päälle. Tämä on välttämätöntä, että osa toimii varmasti oikein.

13

Sammuta sytytys.

**HYVÄÄ TYÖTÄ!** 

**KATSO LISÄÄ OHJEITA**

## AUTODOC – LAADUKKAAT JA EDULLISET AUTONOSAT NETISTÄ

AUTODOC-MOBIILISOVELLUS: SAAT LOISTAVIA TARJOUKSIA SAMALLA, KUN OSTELET KÄTEVÄSTI



**+ AUTODOC**

GET IT ON  
**Google Play**

Download on the  
**App Store**

**Download**

**SUURI VALIKOIMA VARAOSIA AUTOLLES**

**RAITISILMASUODATIN: LAAJA VALIKOIMA**

### **VASTUUVAPAAUS:**

Dokumentti sisältää vain yleisiä suosituksia, joista voi olla apua vaihto- tai korjaustöissä. AUTODOC ei vastaa korjaus- ja vaihtotöiden yhteydessä väärinlaisen käytön tai annettujen tietojen vääryyden vuoksi tapahtuneista menetyksistä, loukkaantumisista eikä omaisuuden vaurioitumisesta.

AUTODOC ei vastaa näiden ohjeiden mahdollisista virheistä tai epäselvyyksistä. Tiedot on annettu yksinomaan informaatiotarkoituksessa eivätkä ne korvaa asiantuntijan neuvoja.

AUTODOC ei vastaa laitteiden, työkalujen eikä autonosten väärinlaisesta tai vaarallisesta käytöstä. AUTODOC kehottaa varovaisuuteen ja turvallisuusmääräysten noudattamiseen korjaus- ja vaihtotöissä. Muista: huonolaatuiset autonosat eivät takaa riittävää tieturvallisuutta.

© Copyright 2023 – Kaikki tämän verkkosivuston sisältö, etenkin tekstit, valokuvat ja grafiikat, on tekijänsuojan alaista. AUTODOC SE pidättää kaikki oikeudet, mukaan lukien kopiointi-, julkaisu-, muokaus- ja käännösoikeudet.